

赤沢自然休養林(「木曾悠久の森」バッファ内)における危険木処理について

場 所：小川入国有林79ハ林小班

樹種等：【危険木】ミズナラ（枯死木） 1本 胸高直径60cm 樹高18m
【伐倒支障木】人工林ヒノキ（101年生） 1本 胸高直径28cm 樹高17m

（概要）

当該危険木は、ふれあいの道、向山コース及び森林鉄道敷に近接した枯死木であり、今後、枯れ枝の落下や倒木が発生する恐れがあることから、利用者の安全確保のため伐倒処理が必要となるもの。なお、当該危険木にヒノキが絡み合っているため、伐倒支障木として同時に処理が必要である。

実施予定：令和6年3月





ヒノキ(伐倒支障木)

ミズナラ(危険木)



ふれあいの道まで約6m



森林鉄道軌道敷まで4.5m

向山コースまで1.4m

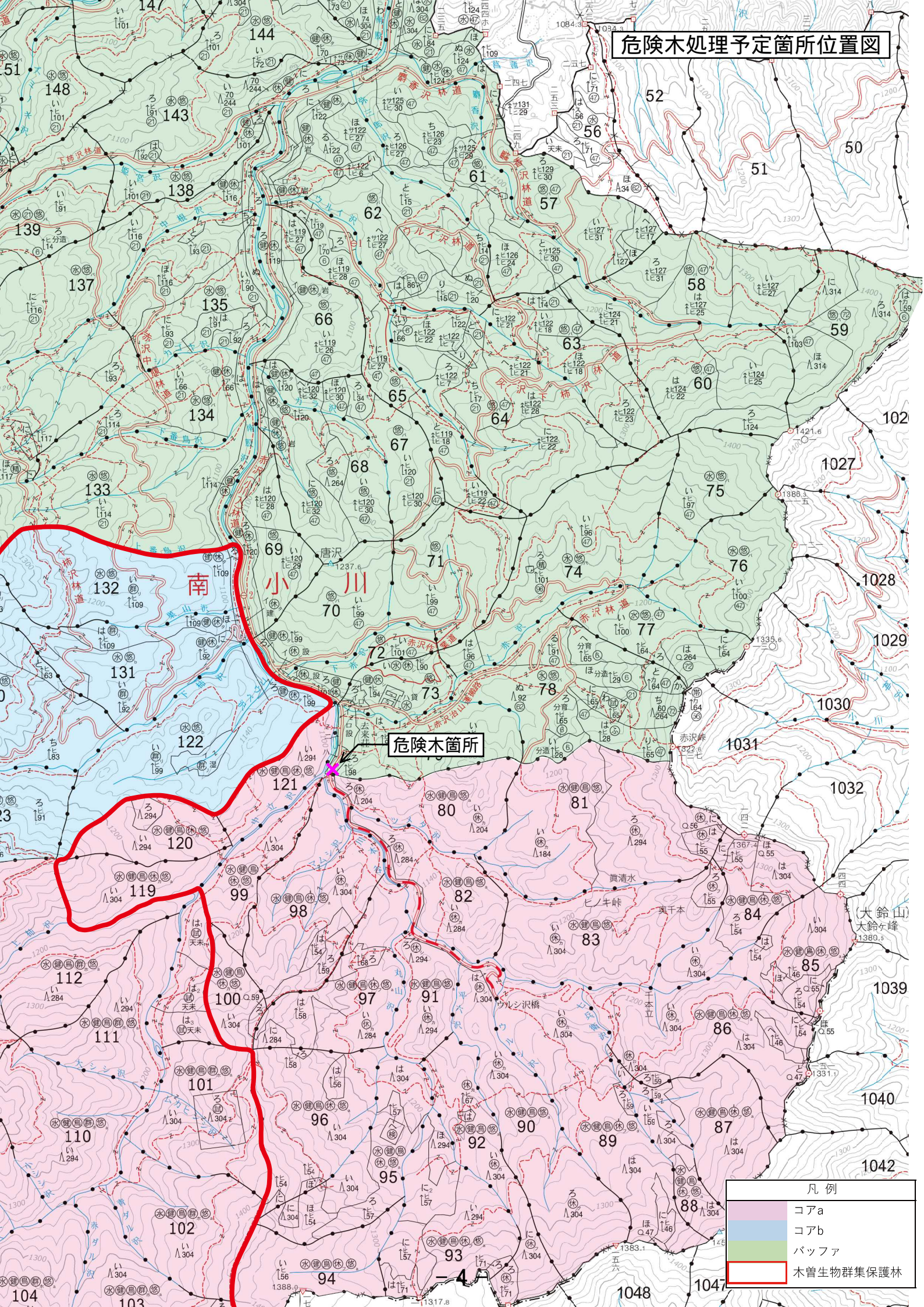


R5.7月の状況(森林鉄道敷付近から撮影)



絡みあっている危険木と支障木

危険木処理予定箇所位置図



危険木箇所

凡例	
コアa	(Pink area)
コアb	(Light blue area)
バッファ	(Green area)
木曽生物群集保護林	(Red outline)

赤沢美林散策マップ

自然が満喫できる、8つの散策コース。
たっぷりの緑の空気を深呼吸。

- FUREAI NO MICHU
1.ふれあいの道 (往復2.8km/60分)
車いすの方でも気軽に森林浴が楽しめるよう、段差をなくし、全線を橋と舗装路に整備したコース。
■請加町/128kcal
- KOMADORI COURSE
2.駒鳥コース (2.7km/70分)
御神木伐採跡やひのき大木を通る森林浴のコース。丸葉橋～呑雲淵～榎津～走水へと通じます。
■請加町/142kcal
- MUKAIYAMA COURSE
3.向山コース (2.0km/60分)
網状に伸びた根がよく観察できます。天候が良ければ見晴台から駒ヶ岳の景観が望めるコース。
■請加町/110kcal
- NAKADACHI COURSE
4.中立コース (2.1km/60分)
天然ひのき林の自生の様子が観察できるのがポイント。中立橋から中立台へ登り、丸葉橋へと下ります。
■請加町/115kcal
- TSUMETAZAWA COURSE
5.冷沢コース (3.3km/110分)
冷沢峠のヒノキは、散策コースの中で最も成長が良く見応えがあります。
■請加町/204kcal
- KAMIKASAWA COURSE
6.上赤沢コース (2.2km/80分)
多様な樹種を観察するのに最適なコース。ほうのき峠から多目的広場までは人工林も観察できます。
■請加町/158kcal
- KEIRYU COURSE
7.溪流コース (1.5km/40分)
赤沢橋から美しい溪流を辿る初心者も気軽に散策できる最短コース。
■請加町/80kcal
- HIMEMIYA COURSE
8.溪流コース(姫宮ルート) (3.5km/120分)
溪流コースから赤沢左岸を辿り、悲恋の伝説が語り継がれ、祀られる姫宮神社までのさわやかな長距離ルート。
※駐車場付近ではau・docomo・SoftBank各社の携帯電話がご利用になれます。
■ゆっくり歩きでの各コース消費カロリー(上松町教育委員会体育部算出)

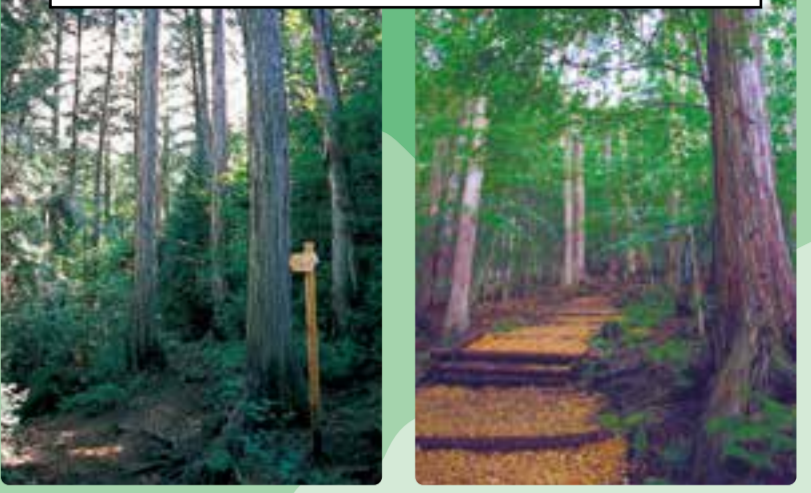
木道老朽化、通行不可



危険木処理予定箇所位置図



危険木箇所位置図



木道老朽化、通行不可

