

# 指 標 林 施 業 記 録 簿

NO ~~12~~ <sup>11</sup>

営林署	駒ヶ根	国有林	大河原	林小班	66(イ)ほ	面積	3.11ha			
名称	茶臼山天然林施業			標高	2,000	傾斜	急	地位	5	
土壌型	BE	方位	SW	伐採年度	36	立製別	立	伐採～搬出延人員		
林分の状況	伐採前			伐採後(台風・皆伐)			作業工程	伐倒 造材 集材		
	樹種	本数	材積	樹種	本数	材積		チェーンソー	普通	集材機
施業の経過							稚幼樹発生状況(haあたり)			
区分	期	作業種	面積	直諸別	延人員	摘要	区分	樹種	本数	樹高
56	7	除伐	3.11	直	46		59	コメツガ	500	10~210
H1	9	"	"	"	18			シラベ	300	70~260
								トウヒ	100	60~70
								カンバ	2,800	6~9m
								計	3,700	
							H1	コメツガ	200	1.4m
								シラベ	200	2.2
								トウヒ	100	0.7
								カンバ	2,000	9.8
								計	2,500	
							6	コメツガ	180	2.3
								シラベ	180	4.5
								トウヒ	70	1.1
								カンバ	2,000	11.4
								計	2,430	

駒ヶ根市

66号班

大河原

立公園

青木製品事業所台

奥面山  
1689

地蔵

合青木谷合宿所

尾高山

小法の湯

小白影山

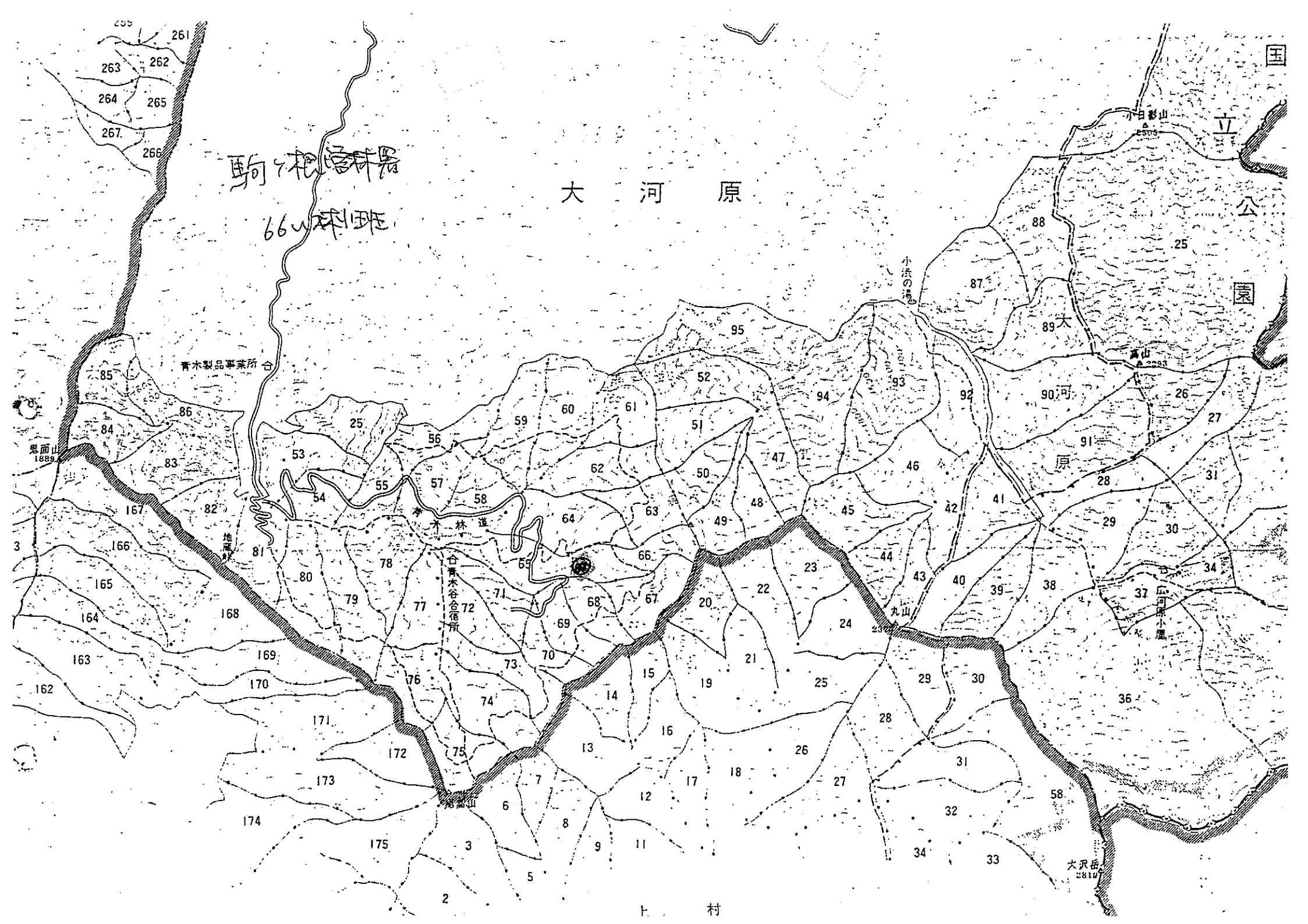
高山

丸山

広河原小屋

大沢岳  
2819

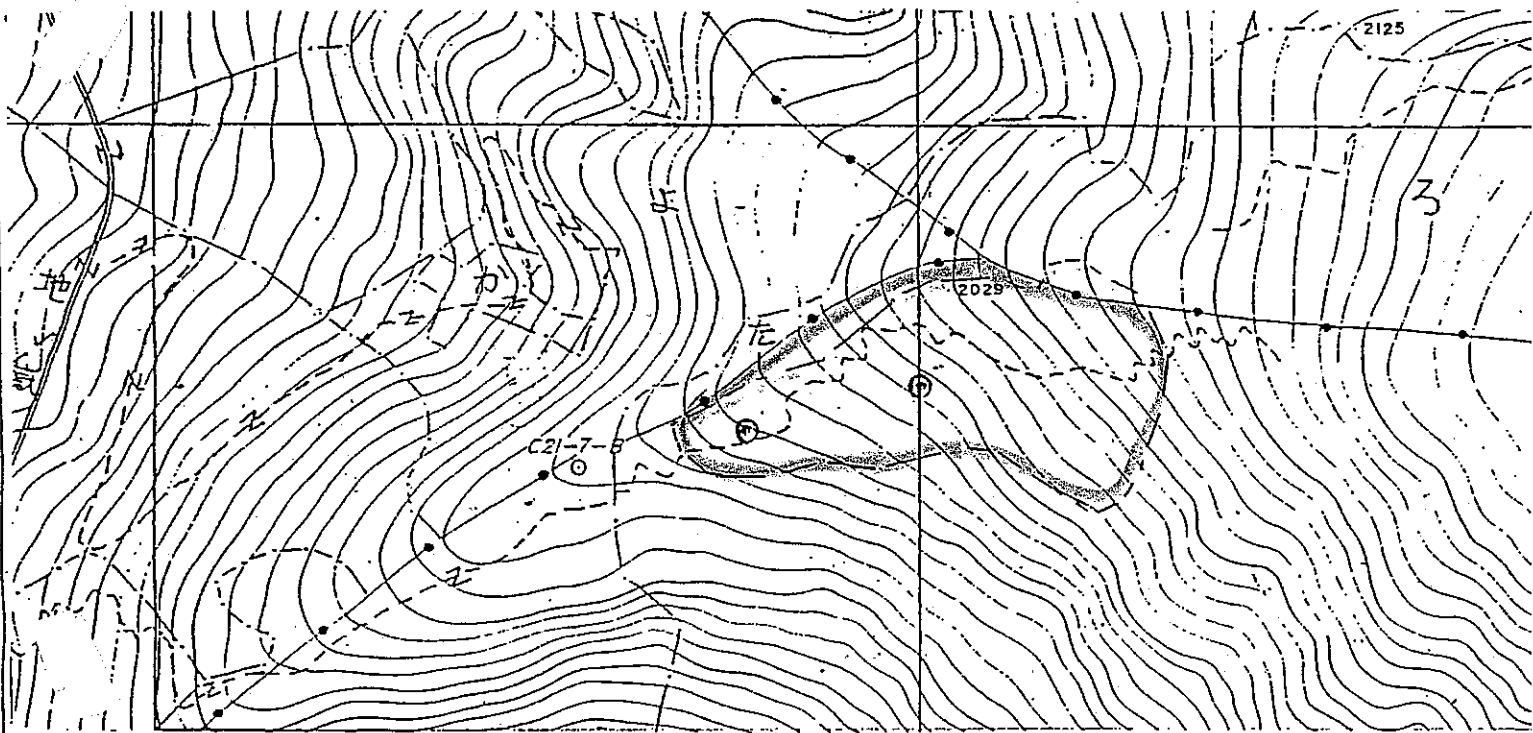
上村



一 班 一 箇 一 所  
稚 幼 樹 生 状 況 位 置 図

年 度

事業区 駒ヶ根  
 国有林 大河原  
 林小班 66い  
 名称 茶臼山指標林  
 面積 311H9



凡 例

	雑木数 3700 本/ha
	プロット位置

摘 要