

展示林の概要

飯山営林署

1	展示林の名称	N02 野沢スギ人工林収獲試験									
2	設定目的及び選定理由	わが国の代表的な積雪地帯の一つである長野県北部で、この厳しい自然条件に耐え得るスギ品種を見いだすために、試験を実行してきたが、平成3年度現況調査の結果、試験区内に雪崩常習地が含まれ、系統間の比較が困難になったことから、展示林として維持することにした。									
3	設定箇所	国有林名	北の入			林小班	135〇	植栽年月	S45		
4	設定区域面積	1.40ha			設定年月	H5年4月					
5 設 定 箇 所 の 現 況	機能類別	木材生産林				施業制限内容 (3.27haの内 1.40ha)					
	保安林種										
	自然公園										
	地況	標高	傾斜		方位	地位	土壌型				
	林況	m									
		975	急		NE	7	BE				
		N			L			計			
		本数	材積		本数	材積		本数	材積		
樹種・胸高直径・樹高別・本数・材積内訳											
樹種	種類	胸高直径		樹高		本数	材積		備考		
Aクマスギ(S)	54調H3調	5.2	14.5	3.2	6.8	1,830			貯蔵(貯54) 61		
Aクマスギ(C)		4.1	12.3	2.9	6.4	1,200			40		
Aミヨケンスギ(S)		7.2	15.5	4.1	7.2	2,020			67		
Aイトソスギ(C)		4.4	12.5	3.2	6.6	1,740			58		
Aクマスギ(S)		5.9	16.5	3.9	7.2	1,440			48		
Aカナダスギ(C)		4.3	10.1	3.1	6.0	2,010			67		
Bクマスギ(S)		5.1	14.8	3.4	6.0	1,620			54		
Bクマスギ(C)		4.8	15.6	3.3	6.3	2,010			67		
Bミヨケンスギ(S)		5.2	13.8	3.5	6.1	2,020			67		
Bイトソスギ(C)		4.7	10.1	3.5	6.0	2,340			78		
Bクマスギ(S)		4.4	15.0	3.2	6.4	1,590			53		
Bカナダスギ(C)		4.9	15.6	3.4	7.2	2,340			78		

※ (S) は実生苗 (C) は挿し木苗

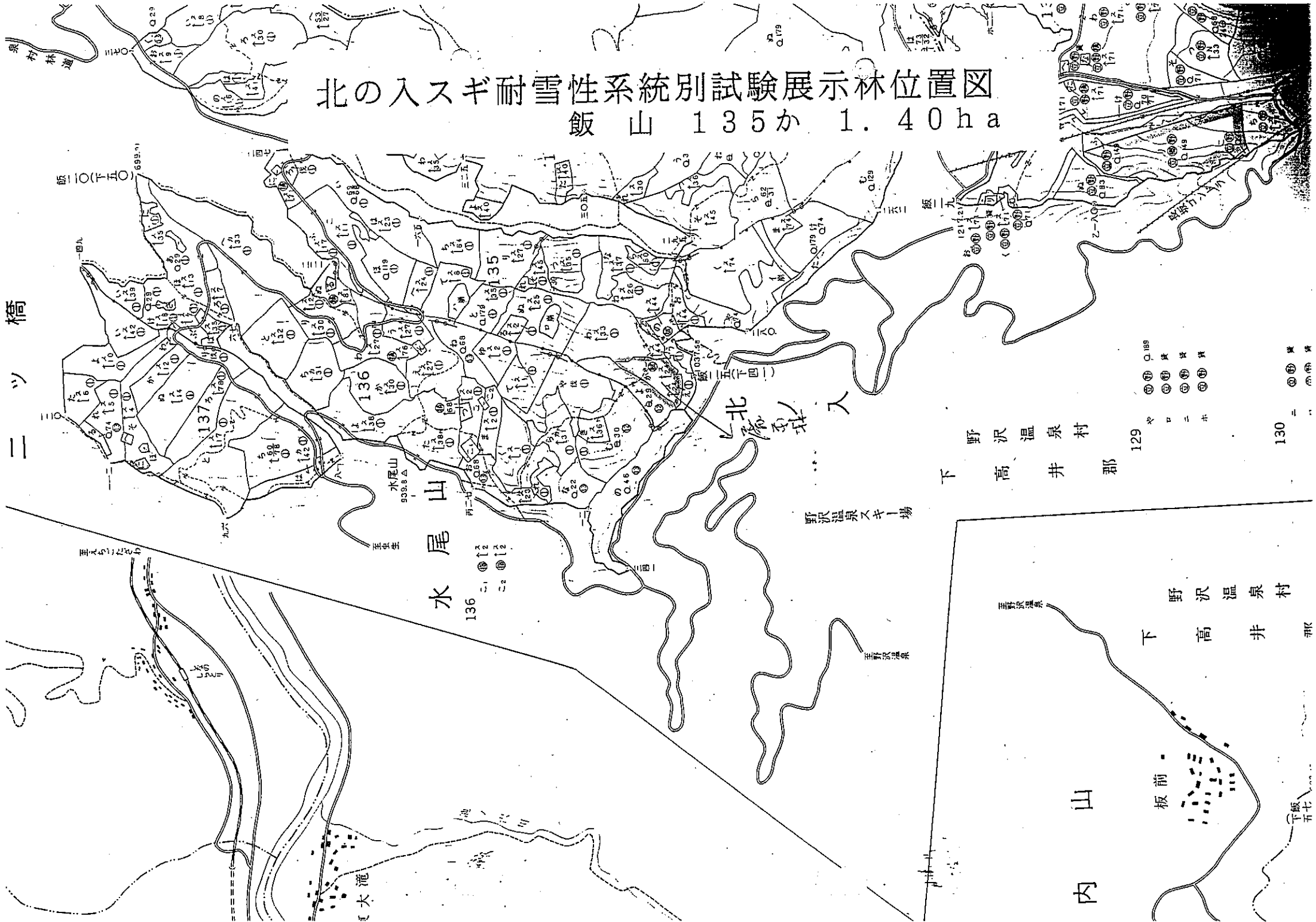
樹種	種類	胸高直径	樹高	本数	材積	備考
6 過去の施業経過						
S 4 4 . 1 0	地 拵	1 . 4 0 H A				
4 5 . 5	植 付	"				
4 5 ~ 5 0	下 刈	"	6 回			
5 4 . 5	除 伐	"				
5 7 . 1 0	"	"				
7 その他						

記入要領

- 1 展示林の名称は国有林名または地名等の次に樹種名を記入する。
- 2 設定目的及び選定理由は市場価格の高い林木の間伐，経費節減に配慮した間伐，優良な人工林，他に模範となる天然更新地等と具体的に記入する。
- 3 設定箇所の現況は林況以外森林調査簿等より記入する。(林況調査簿を記入する)
- 4 樹種・胸高直径・樹高等内訳は現地調査野帳を集計して記入する。
- 5 過去の施業経過は植付年度，保育年度，(下刈・除伐・間伐)間伐量を林班沿革簿等より可能な範囲で記入する。
- 6 本表のとりまとめに当たって樹種，種類ごとの単位以下の端数処理は必要ない。
- 7 その他欄には設定箇所付近の林分の現況，生育状況等を記入するとともに，設定箇所の下層植生，地理的条件等を記入する。

北の入スギ耐雪性系統別試験展示林位置図

飯山 135か 1.40ha



三ツ橋

野沢温泉村
下高井郡
129
130

野沢温泉村
下高井郡
板前
飯山
下飯
五七

北の入スキ耐雪性系統別試験展示林

飯山 135か 1.40ha

135

