

指 標 林 施 業 記 録 簿

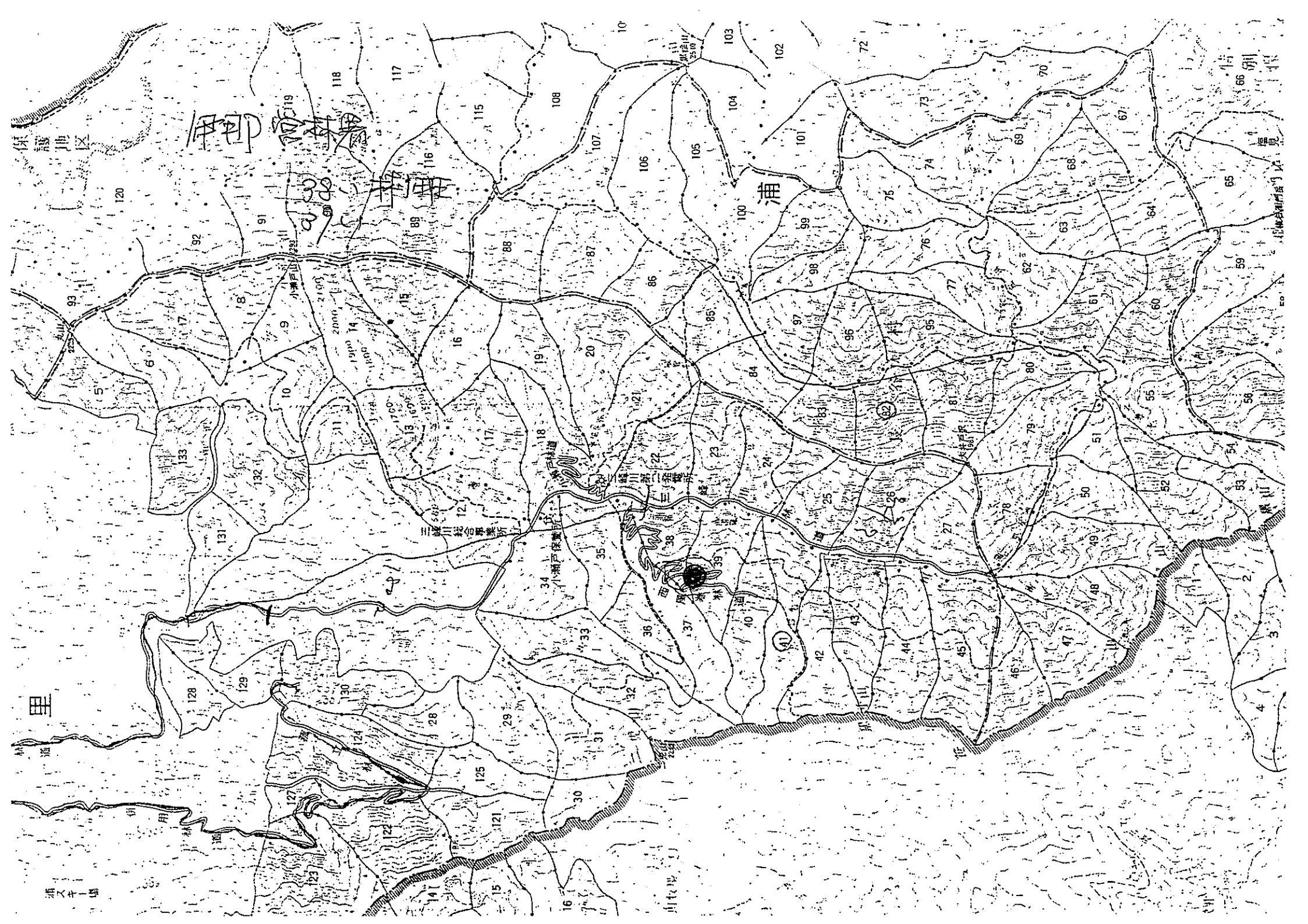
NO 10

営林署	伊 那	国有林	伊那里	林小班	38(ハ)ち・39(ハ)リ	面 積	8. 3 2 ha			
名 称	西風巻広葉樹天然林施業			標 高	1,580	傾 斜	急	地 位	3	
土壌型	BE	方 位	E	伐採年度	5 9	立製別	製	伐採～搬出延人員		
林分の状況	伐 採 前			伐 採 後 (皆伐母樹保残)			作 業 工 程	伐倒 造材 集材		
	樹 種	本 数	材 積	樹 種	本 数	材 積		チェーン	普通	集材機
haあたり			2 3 2 m ³						ブナ・ミズメ	
区分 年	施 業 の 経 過						区分 年	稚幼樹発生状況 (haあたり)		
	期日	作業種	面 積	直請別	延人員	摘 要		樹 種	本 数	樹 高
							61	ウラジロモミ	171	14cm
								コメツガ	29	22
								ブナ	314	13
								カエデ	914	13
								ナラ	257	26
								その他L	3,029	15
								計	4,714	
							62	ウラジロモミ	143	26
								コメツガ	29	64
								ブナ	171	22
								カエデ	543	30
								ナラ	229	67
								その他L	1,543	50
								計	2,658	
							H1	ウラジロモミ	133	46
								コメツガ	33	110

指標林稚樹発生状況年度別調査取り纏め表

伊那営林署

プロット	樹種	昭和61年		昭和62年		平成元年		平成6年		平成11年		平成16年	
		本数	樹高	本数	樹高	本数	樹高	本数	樹高	本数	樹高	本数	樹高
5	ウラジロモミ	650	3	18.7	400	2	37.0	400	2	42.5	400	2	135.0
	コメツガ	200	1	22.0	200	1	64.0	200	1	110.0	200	1	180.0
	ブナ	300	4	12.3	400	2	15.0	200	1	50.0	200	1	180.0
	ナラ	400	2	7.5	200	1	24.0	200	1	60.0	200	1	180.0
	ササグ	200	1	20.0	200	1	30.0	200	1	35.0	200	1	40.0
	カンバ	200	4	6.1	0	0	0	0	0	0	0	0	0
	カエデ	1000	5	14.2	400	2	50.1	400	2	65.0	400	2	115.0
計	6050	30		1800	9		1600	8		1600	8		
6	ウラジロモミ	400	2	11.5	400	2	28.5	400	2	50.0	400	2	92.5
	ブナ	600	3	10.3	200	1	22.0	200	1	40.0	200	1	110.0
	ナラ	300	4	16.3	300	4	52.6	300	4	77.5	600	3	173.0
	ミズメ	600	3	21.0	600	3	63.3	400	2	295.0	200	1	400.0
	カエデ	200	1	20.0	200	1	30.0	200	1	20.0	200	1	20.0
	シナノキ	1600	8	27.0	1600	8	50.1	1400	7	67.4	800	4	147.5
計	4200	21		3800	19		4400	17		2400	12		
7	カエデ	3200	6	18.3	1800	9	64.0	1800	9	145.0	800	4	135.0
	ミズメ	200	1	13.0	0	0	0	0	0	0	0	0	
	シナノキ	400	2	15.5	200	1	50.0	200	1	160.0	0	0	
計	3800	9		2000	10		2000	10		800	4		
平均	ウラジロモミ	171		14	140		26	100		46	110		110
	コメツガ	29		22	29		64	100		110		180	
	ブナ	214		13	121		22	67		45		86	
	ナラ	314		13	543		30	400		68		42	
	ササグ	257		26	229		67	267		123		200	
カエデ	2029		15	1503		50	867		105		486		
計	4214			2658			1867					1257	



保護地区

山

山

浦

山

里

浦

山

四川省林业厅第八次森林资源清查图例

那学林署 浦国有林 38 林小班 2.46

39 林小班 5.86

HA

