

展示林の概要

飯山営林署

| | | | | | | | | |
|---------------------|------------|---|------|--------------------------|------|------|-------|------------|
| 1 | 展示林の名称 | N02 北の入スギ耐雪性系統別試験展示林 | | | | | | |
| 2 | 設定目的及び選定理由 | わが国の代表的な積雪地帯の一つである長野県北部で、この厳しい自然条件に耐え得るスギ品種を見いだすために、試験を実行してきたが、平成3年度現況調査の結果、試験区内に雪崩常習地が含まれ、系統間の比較が困難になったことから、展示林として維持することにした。 | | | | | | |
| 3 | 設定箇所 | 国有林名 | 北の入 | 林小班 | 135な | 植栽年月 | S45 | |
| 4 | 設定区域面積 | 1.40ha | 設定年月 | H5年4月 | | | | |
| 5 | 機能類別 | 木材生産林 | | 施業制限内容 (3.27haのうち1.40ha) | | | | |
| | 保安林種 | | | | | | | |
| | 自然公園 | | | | | | | |
| 設定箇所の現況 | 地況 | 標高 | 傾斜 | 方位 | 地位 | 土壌型 | | |
| | | m | | | | | | |
| 現況 | 林況 | N | | L | | 計 | | |
| | | 本数 | 材積 | 本数 | 材積 | 本数 | 材積 | |
| | | | | | | | | |
| 樹種・胸高直径・樹高別・本数・材積内訳 | | | | | | | | |
| 樹種 | 種類 | 胸高直径 | | 樹高 | | 本数 | 材積 | 備考 |
| Aクマシギ(S) | 54調 | 13調 | 5.2 | 14.5 | 3.2 | 6.8 | 1,830 | 號簿(第54) 61 |
| Aクマシギ(C) | | | 4.1 | 12.3 | 2.9 | 6.4 | 1,200 | 40 |
| Aミヨウケシギ(S) | | | 7.2 | 15.5 | 4.1 | 7.2 | 2,020 | 67 |
| Aイトシロシギ(C) | | | 4.4 | 12.5 | 3.2 | 6.6 | 1,740 | 58 |
| Aクマシギ(S) | | | 5.9 | 16.5 | 3.9 | 7.2 | 1,440 | 48 |
| Aカミダシギ(C) | | | 4.3 | 10.1 | 3.1 | 6.0 | 2,010 | 67 |
| Bクマシギ(S) | | | 5.1 | 14.8 | 3.4 | 6.0 | 1,620 | 54 |
| Bクマシギ(C) | | | 4.8 | 15.6 | 3.3 | 6.3 | 2,010 | 67 |
| Bミヨウケシギ(S) | | | 5.2 | 13.8 | 3.5 | 6.1 | 2,020 | 67 |
| Bイトシロシギ(C) | | | 4.7 | 10.1 | 3.5 | 6.0 | 2,340 | 78 |
| Bクマシギ(S) | | | 4.4 | 15.0 | 3.2 | 6.4 | 1,590 | 53 |
| Bカミダシギ(C) | | | 4.9 | 15.6 | 3.4 | 7.2 | 2,340 | 78 |

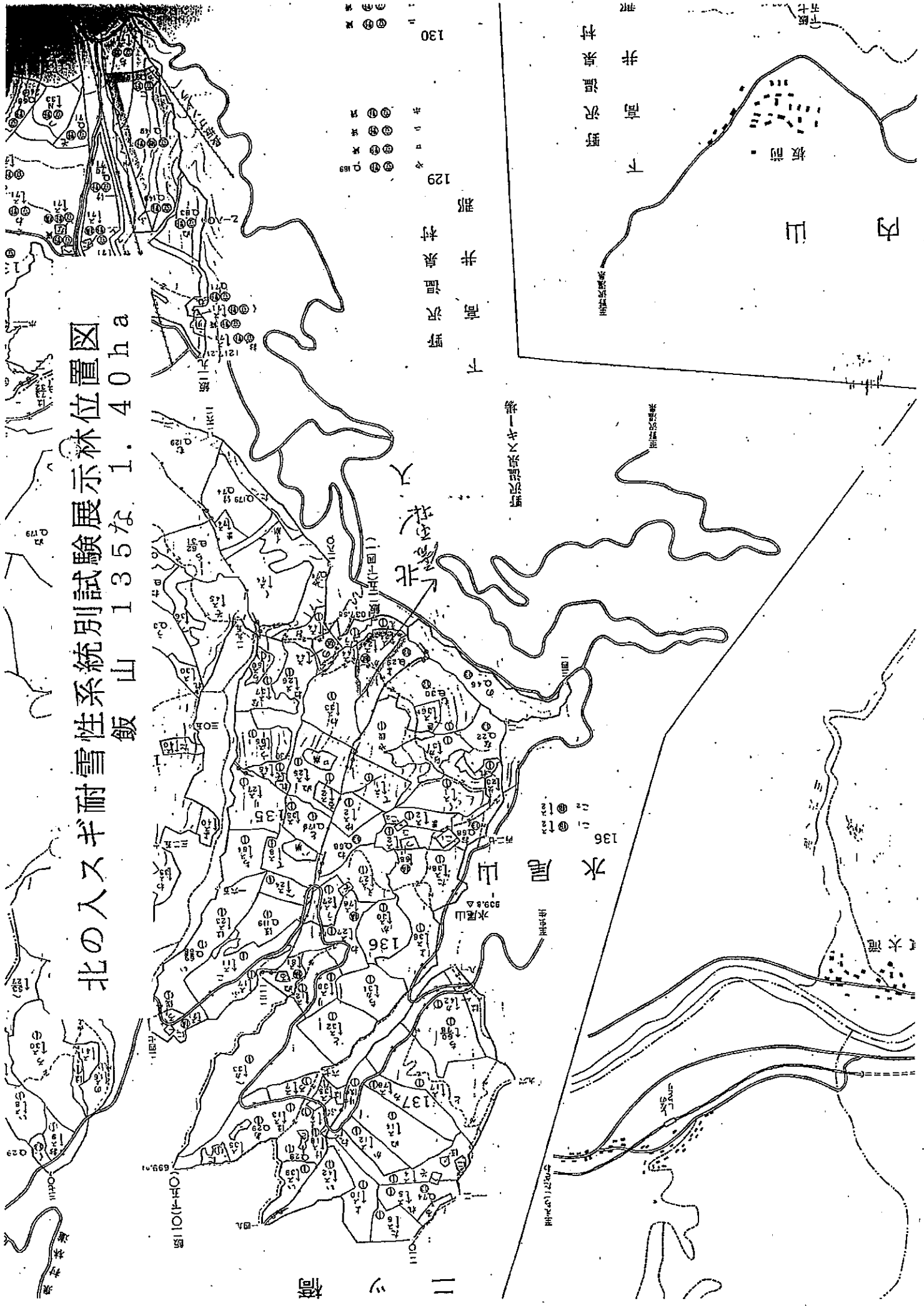
※ (S) は実生苗 (C) は挿し木苗

| 樹種 | 種類 | 胸高直径 | 樹高 | 本数 | 材積 | 備考 |
|-----------|----|------|--------|----|----|----|
| | | | | | | |
| | | | | | | |
| | | | | | | |
| | | | | | | |
| 6 過去の施業経過 | | | | | | |
| S44.10 | 地拵 | | 1.40HA | | | |
| 45.5 | 植付 | | " | | | |
| 45~50 | 下刈 | | " | 6回 | | |
| 54.5 | 除伐 | | " | | | |
| 57.10 | " | | " | | | |
| 7 その他 | | | | | | |

記入要領

- 1 展示林の名称は国有林名または地名等の次に樹種名を記入する。
- 2 設定目的及び選定理由は市場価格の高い林木の間伐、経費節減に配慮した間伐、優良な人工林、他に模範となる天然更新地等と具体的に記入する。
- 3 設定箇所の現況は林況以外森林調査簿等より記入する。(詳細なデータは別紙に記入する)
- 4 樹種・胸高直径・樹高等内訳は現地調査野帳を集計して記入する。
- 5 過去の施業経過は植付年度、保育年度、(下刈・除伐・間伐)間伐量を林班沿革簿等より可能な範囲で記入する。
- 6 本表のとりまとめに当たって樹種、種類ごとの単位以下の端数処理は必要ない。
- 7 その他欄には設定箇所付近の林分の現況、生育状況等を記入するとともに、設定箇所の下層植生、地理的条件等を記入する。

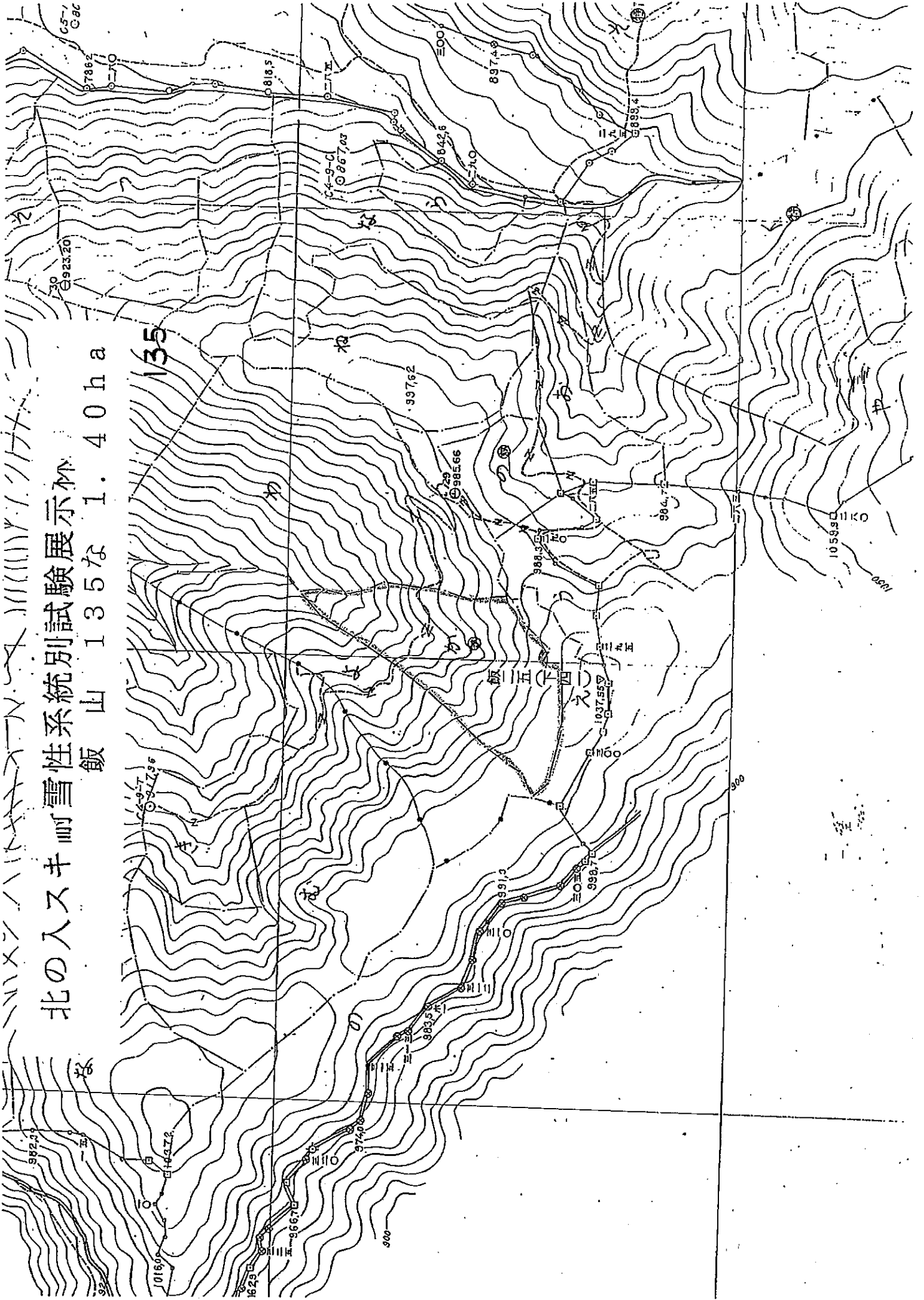
北の入スギ耐雪性系統別試験展示林位置図 飯山 135 1.40 ha



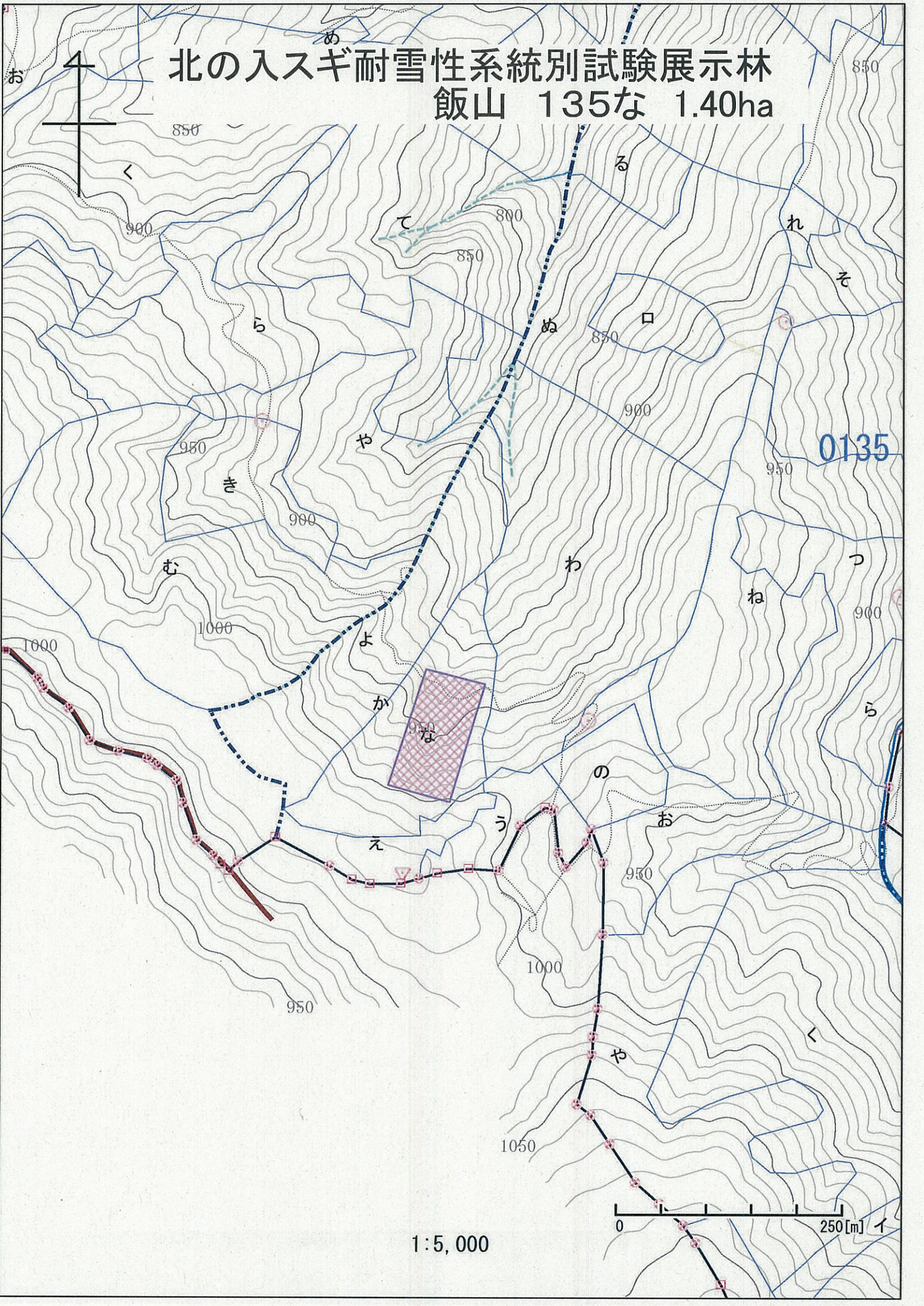
北の入スキ町雪性系統別試験展示林

飯山 135 1.40 ha

135



北の入スギ耐雪性系統別試験展示林
飯山 135な 1.40ha



1:5,000

0 250[m]