

別表 1

人工林間伐推進指標林

長野営林署

1	指標林の名称	1 カラマツ人工林間伐推進指標林					
2	設定目的及び選定理由	列状間伐による伐採・搬出経費の節減					
3	設定箇所	国有林名	豊仙寺山	林小班	1038は	植栽年月	S 3 1
4	設定区域面積	17.50ha		設定年月	60年		8月
5	機能類別	国土保全林		施業制限内容			
	保安林種			1伐3残			
設定箇所	地況	標高	傾斜	方位	地位	土壌型	
		940 m 880~1010	15° 10~30	E	7	B I E	
現況	主伐林齢(残)	40	伐採指定量	411 m ²		伐採指定率	25%
	林況 ha当たり	N		L		計	
本数		材積	本数	材積	本数	材積	
	1,607	160	31	0.9	1,638	160.9	
樹種・胸高直径・樹高別・本数・材積内訳							
樹種	種類	胸高直径	樹高	本数	材積	備考	
カラマツ	生立	8	8	4,744	94.89		
		10	10	4,705	188.22		
		12	11	5,561	333.66		
		14	13	4,511	451.10		
		16	14	3,461	484.54		
		18	15	2,489	472.88		
		20	16	1,322	330.55		
		22	16	778	233.33		
		24	16	350	126.00		
		26	16	156	61.83		
		28	16	39	0.47		
計				28,115	2,795.28		
その他L		8	8	350	7.00		
		10	9	117	4.67		

樹種	種類	胸高直径	樹高	本数	材積	備考
その他L		12	10	78	4.67	
計				545	16.34	
合計				28,660	2,811.62	
6 過去の施業経過						
S 3 1 植付						
4 0 倒木起し						
4 2 除伐						
4 4 "						
6 0 間伐						
7 その他						

記入要領

- 1 指標林の名称は植栽樹種名を記入する。
- 2 設定目的及び選定理由は市場価格の高い林木の間伐、経費節減に配慮した間伐等と記入、選定理由は選定した理由を記入する。
- 3 設定箇所の現況は林況以外森林調査簿等より記入する。
- 4 樹種・胸高直径・樹高等内訳は現地調査野帳を集計して記入する。
- 5 伐採指定量・伐採指定率は現行施業計画の間伐指定量・率を記入する。
- 6 過去の施業経過は枝打ち、間伐の実行年度、間伐量を林班沿革簿等より可能な範囲で記入する。
- 7 本表のとりまとめに当たって樹種、種類ごとの単位以下の端数処理は必要ない。
- 8 その他欄には設定箇所付近の林分の現況、生育状況等を記入するとともに、設定箇所の下層植生、地理的条件等を記入する。

別表 2 間伐実行施業経過 (N01)

長野営林署

林小班	1038は	伐採面積	17.50ha	伐採材積	561 m ³	間伐率	20 %										
調査年月	58年10月20日~58年11月17日			立木販売・製品生産資材別	立木 製品 (直 請)			調査員	(技) 北爪 英世								
搬出計画	集材の方法及び距離		トラクター集材			トラック運搬距離 (山元~市場)			10.2 km								
販売年月日又は資材払出し年月日	年 月 日		搬出期間		年 月 日~		年 月 日										
m ³ 当たり販売単価																	
間伐木 (経常)						伐採・搬出支障木						計					
樹種	種類	胸高径	樹高	本数	材積	樹種	種類	胸高径	樹高	本数	材積	樹種	種類	胸高径	樹高	本数	材積
アカマツ	生立	10~36	10~16	14	2.88	アカマツ	生立	18~22	12~13	3	0.57	アカマツ	生立			17	3.45
						スギ		26	17	1	0.44	スギ		26	17	1	0.44
カラマツ		8~30	7~18	4,552	539.69	カラマツ		6~32	5~18	1,363	173.81	カラマツ				5,915	713.50
L		8~26	8~17	289	18.48			8~20	8~14	120	7.11	L				409	25.59
計				4,855	561.05					1,487	181.93					6,342	742.54

記入要領

- 1 経常の間伐と伐採搬出支障木に区分して記入する。ただし伐採搬出支障木は当該指標林区域内のみ記入する。
- 2 間伐木 (経常) 伐採搬出支障木は、伐採材積の内訳を収穫野帳を集計して記入する。なお、収穫調査野帳は複写して添付する。

カラマツ人工林間伐推進指標林位置図

長野 1038は 17.50ha

長野事業区、霊仙寺山国有林 38は林11班
 作業種間伐、収穫予定年度 5、9年

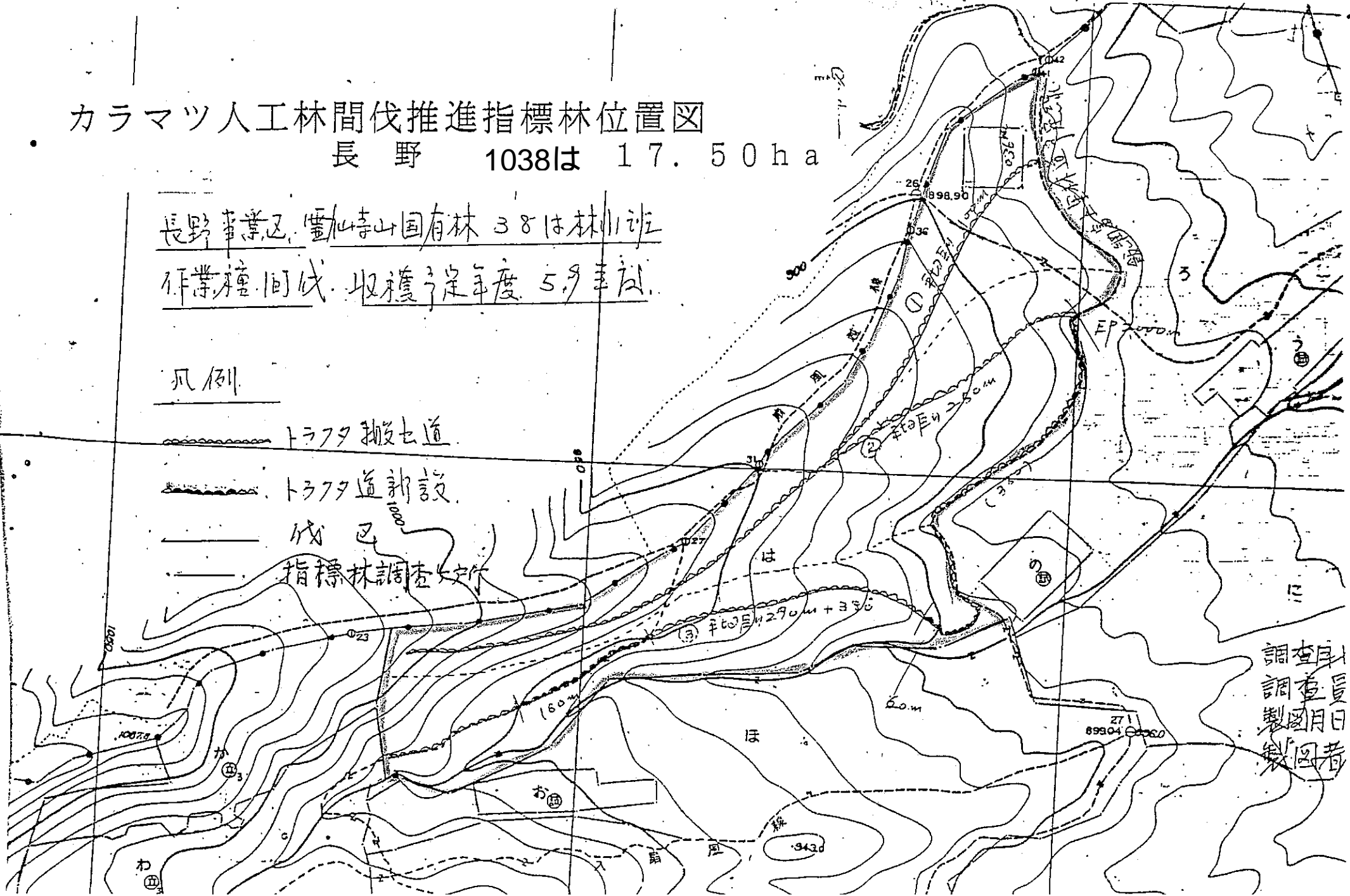
凡例

トラクタ搬出道

トラクタ道新設

伐区

指標林調査区



調査員
 調査日
 製図日
 製図者