

別表 1

人工林間伐推進指標林

白田営林署

1 指標林の名称		2 カラマツ人工林間伐推進指標林					
2 設定目的及び選定理由		市場価格の動向を見て高価格材を（伐採搬出経費節減を図るため）選木する。					
3 設定箇所		国有林名	大曲	林小班	108り	植栽年月	S27
4 設定区域面積		7.97ha		設定年月	60年 10月		
5 設定箇所	機能類別	木材生産林		施業制限内容			
	保安林種			普通林			
	自然公園						
6 地況	標高	傾斜		方位	地位	土壌型	
	1,195 m	25°		E	8	Be D(d)	
7 現況	主伐林齢(現)	50	伐採指定量	404 m ³	伐採指定率	30%	
	林況 ha当たり	N		L		計	
本数		材積	本数	材積	本数	材積	
	1,382	202			1,382	202	
樹種・胸高直径・樹高別・本数・材積内訳							
樹種	種類	胸高直径	樹高	本数	材積	備考	
アカマツ	生立木	14	12	157	14		
		16	13	250	33		
		20	14	129	27		
		22	15	72	20		
		24	15	100	33		
		26	15	107	41		
		28	15	64	28		
		30	16	57	31		
		32	16	43	26		
		34	17	7	5		
		34	19	7	6		
		36	16	36	27		
36	18	14	12				
小計				1,164	325		

樹種	種類	胸高直径	樹高	本数	材積	備考
カラマツ		8	10	314	9	
		10	11	1,486	59	
		12	13	2,186	153	
		14	14	2,279	251	
		16	16	1,686	270	
		18	16	800	160	
		20	17	493	133	
		22	18	421	147	
		24	18	71	29	
		26	19	86	43	
		28	19	21	12	
		30	20	36	25	
小計				9,879	1,291	
計				11,043	1,616	
6 過去の施業経過						
S40 除伐						
44、"						
45 "						
7 その他						

記入要領

- 1 指標林の名称は植栽樹種名を記入する。
- 2 設定目的及び選定理由は市場価格の高い林木の間伐、経費節減に配慮した間伐等と記入、選定理由は選定した理由を記入する。
- 3 設定箇所の現況は林況以外森林調査簿等より記入する。
- 4 樹種・胸高直径・樹高等内訳は現地調査野帳を集計して記入する。
- 5 伐採指定量・伐採指定率は現行施業計画の間伐指定量・率を記入する。
- 6 過去の施業経過は枝打ち、間伐の実行年度、間伐量を林班沿革簿等より可能な範囲で記入する。
- 7 本表のとりまとめに当たって樹種、種類ごとの単位以下の端数処理は必要ない。
- 8 その他欄には設定箇所付近の林分の現況、生育状況等を記入するとともに、設定箇所の下層植生、地理的条件等を記入する。

別表 2 間伐実行施業経過 (N02)

白田営林署

林小班	108り	伐採面積	7.97ha	伐採材積	234m ³	間伐率	14%										
調査年月	60年11月21日~60年11月28日			立木販売・製品生産資材別	立木	製品(直請)	調査員 (技) 小山正夫										
搬出計画	集材の方法及び距離		トラクター 170m		トラック運搬距離(山元~市場)		10.2km										
販売年月日又は資材払出し年月日	61年9月22日			搬出期間	61年10月2日~62年10月1日												
m ² 当たり販売単価	119円																
間伐木(経常)						伐採・搬出支障木				計							
樹種	種類	胸径	樹高	本数	材積	樹種	種類	胸径	樹高	本数	材積	樹種	種類	胸径	樹高	本数	材積
アカマツ	生立	14	12	22	1.98											22	1.98
		16~20	13~14	70	11.39											70	11.39
		22~26	15	39	13.12											39	13.12
		28~32	15~16	23	11.94											23	11.94
		34~36	16~19	9	7.06											9	7.06
計				163	45.49							計				163	45.49
カラマツ	生立	8~10	10~11	252	9.64											252	9.64
		12~14	13~14	625	56.51			12~14	13~14	5	0.47					630	56.98
		16~20	16~17	417	78.79			16~20	16~17	17	3.69					434	82.48
		22~26	18~19	81	30.75			22~24	18	6	2.16					84	3.29
		28~30	19~20	8	5.16											8	5.16
計				1,383	180.85					28	6.32					1,411	187.17
合計				1,546	226.34					28	6.32					1,574	232.66

記入要領

- 1 経常の間伐と伐採搬出支障木に区分して記入する。ただし伐採搬出支障木は当該指標林区域内のみ記入する。
- 2 間伐木(経常)伐採搬出支障木は、伐採材積の内訳を収穫野帳を集計して記入する。なお、収穫調査野帳は複写して添付する。

人工林間伐推進指標林成長推移記録

白田宮林署

NO1

調査年月日 年 月 日							調査担当者														
林小班 108り 面積 7.97ha							プロットNO 1 面積 0.3375ha														
H2年 3月17日 調							年 月 日 調							年 月 日 調							
樹種	種類	胸高直径	樹高	本数	材積	備考	樹種	種類	胸高直径	樹高	本数	材積	備考	樹種	種類	胸高直径	樹高	本数	材積	備考	
カラマツ	生	10		2																	
		12		7																	
		14		9																	
		16		13																	
		18		13																	
		20		15																	
		22		18																	
		24		7																	
		26		7																	
		28		1																	
		30		3																	
小計				106																	
カラマツ	被	14		1																	
		16		6																	
		18		10																	
		20		7																	
小計				24																	
カラマツ	枯	10		1																	
		12		5																	

※ 備考欄には、種類、本数等に変化があった場合にその理由（枯損、転倒、挫折等）及び下層植生状況を簡明に記入する。

人工林間伐推進指標林成長推移記録

営林署

NO2

年 月 日 調							年 月 日 調							年 月 日 調						
樹種	類	胸径	樹高	本数	材積	備考	樹種	類	胸径	樹高	本数	材積	備考	樹種	類	胸径	樹高	本数	材積	備考
カラマツ	枯	20		2																
		22		2																
小計				10																
カラ計				140																
アカマツ	生	16		1																
		22		2																
		24		5																
		26		5																
		28		5																
		30		2																
		32		3																
		34		1																
		40		1																
小計				25																
アカマツ	被	22		1																
		24		1																
		28		1																
		32		1																
		36		1																
小計				5																
アカマツ	枯	18		1																

※ 備考欄には、種類、本数等に変化があった場合にその理由（枯損、転倒、挫折等）及び下層植生状況を簡明に記入する。

人工林間伐推進指標林成長推移記録

営林署

NO3

年 月 日 調							年 月 日 調							年 月 日 調							
樹種	観	胸高直径	樹高	本数	材積	備考	樹種	観	胸高直径	樹高	本数	材積	備考	樹種	観	胸高直径	樹高	本数	材積	備考	
アカマツ	枯	20		3																	
		26		1																	
		28		1																	
小計				6																	
アカ計				36																	
ヒノキ	生	10		2																	
		12		2																	
		14		2																	
		16		3																	
		18		4																	
		20		1																	
		22		2																	
小計				16																	
ヒノキ	被	10		1																	
ヒノキ計				17																	
合計				193																	

※ 備考欄には、種類、本数等に変化があった場合にその理由（枯損、転倒、挫折等）及び下層植生状況を簡明に記入する。

人工林間伐推進指標林成長推移記録

白田宮林署

NO1

調査年月日 年 月 日							調査担当者														
林小班 108り 面積 7.97ha							プロットNO 2 面積 0.07ha														
H2年 3月17日 調							年 月 日 調							年 月 日 調							
樹種	類	胸高直径	樹高	本数	材積	備考	樹種	類	胸高直径	樹高	本数	材積	備考	樹種	類	胸高直径	樹高	本数	材積	備考	
カラマツ	生	6		1																	
		8		3																	
		10		4																	
		12		2																	
		14		1																	
		16		9																	
		18		9																	
		20		4																	
		22		3																	
		24		1																	
		26		1																	
小計				38																	
カラマツ	被	10		1																	
		14		2																	
		16		1																	
小計				4																	
カラマツ	枯	6		1																	
カラ計				43																	

※ 備考欄には、種類、本数等に変化があった場合にその理由（枯損、転倒、挫折等）及び下層植生状況を簡明に記入する。

人工林間伐推進指標林成長推移記録

営林署

NO2

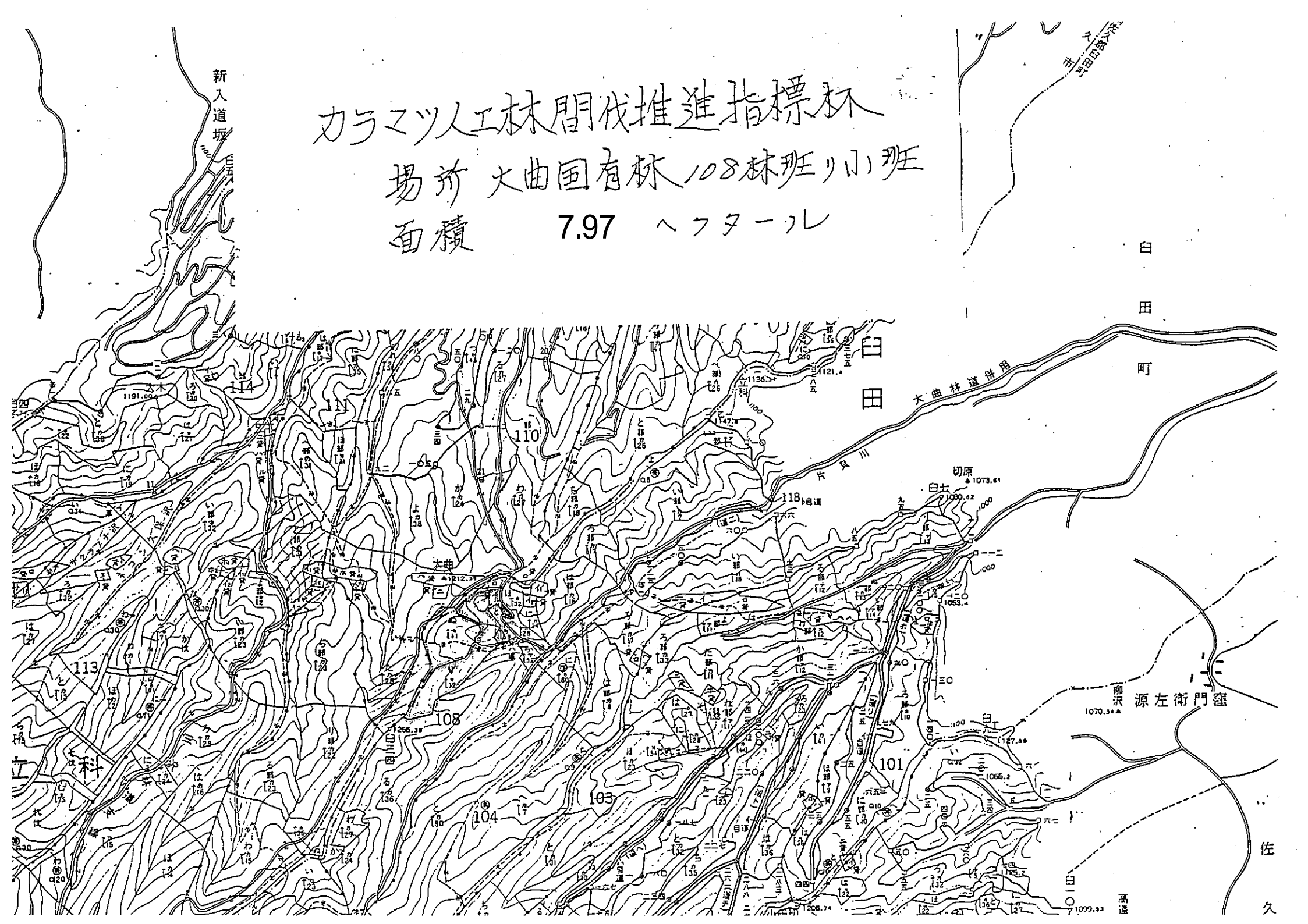
H2年〇月〇日 調							年 月 日 調							年 月 日 調						
樹種	種類	胸高直径	樹高	本数	材積	備考	樹種	種類	胸高直径	樹高	本数	材積	備考	樹種	種類	胸高直径	樹高	本数	材積	備考
アカマツ	生	16		1																
		22		1																
		28		1																
アカ計				3																
合計				46																

※ 備考欄には、種類、本数等に変化があった場合にその理由（枯損、転倒、挫折等）及び下層植生状況を簡明に記入する。

カラマツ人工林間伐推進指標林

場所 大曲国有林 108 林班 11 班

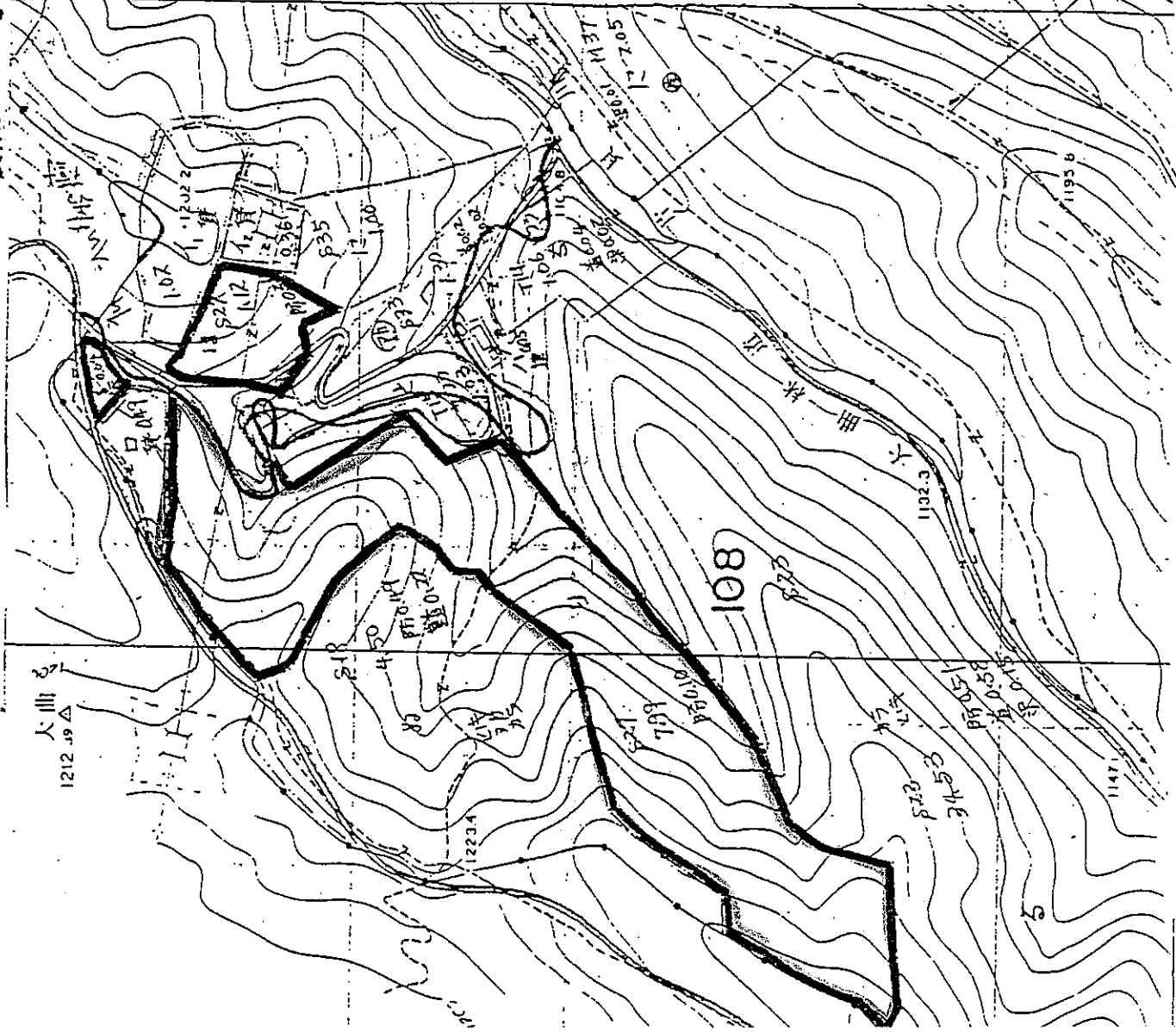
面積 7.97 ヘクタール



調査月日 60年11月21日
 調査員 臼田担当区 小正夫
 製図月日 60年11月28日
 製図者 臼田担当区 小正夫

カラマツ人工林間伐推進指標林位置図

白田 108り 7.97 ha



概出の説明

777号道	
777号道	

更新の説明

種	日	面	積

実測面積

1.112

面積計算

7.97

ha