

# 指標林施業記録簿

NO ~~10~~<sup>9</sup>

営林署	諏訪	国有林	金沢山	林小班	408に	面積	4.15ha			
名称	金沢山天然林施業			標高	1,200	傾斜	中	地位	8	
土壌型	BD(d)	方位	N	伐採年度	59	立製別	立	伐採～搬出延人員	410	
林分の状況	伐採前			伐採後(皆伐母樹保残)			作業工程	伐倒 造材 集材		
	樹種	本数	材積	樹種	本数	材積		フェソ-	普通	集材機
	ヒノキ	4,268	753		1,975	335				
	アカマツ	289	173							
	カラマツ	1	2							
	クリ	24	3							全幹
	ナラ	3	1							
	その他L	19	2							人力 全木 トラクター
	計	4,604	934		1,975	335				
ha当り		225m <sup>3</sup>						ヒノキ・アカマツ		
区分 年	施業の経過						区分 年	稚幼樹発生状況(ha当り)		
	期	作業種	面積	直割別	延人員	摘要		樹種	本数	樹高
S59	5~8	伐前地拵	4.15	直	16	灌木・笹刈払	59	ヒノキ	211,000	5cm
60	5	整理地拵	"		45	枝条整理		アカマツ	18,000	5
61	7	下刈	"		11	下草灌木刈払	61	ヒノキ	328,000	8
62	8	"	2.20		2	"		アカマツ	41,000	6
63	7	"	4.15		9	"	62	ヒノキ	308,500	11
H1	7	"	"		15	"		アカマツ	18,500	11
2	7	"	"		23	"	63	ヒノキ	322,500	11
	11	" 除草剤	1.50		3	フレック 75kg		アカマツ	18,750	7
3	7	下刈	4.15		9	下草灌木刈払	H1	ヒノキ	312,250	11
4	8	"	"		14	"		アカマツ	10,000	19
							2	ヒノキ	258,250	18
								アカマツ	10,750	21
							3	ヒノキ	316,250	19
								アカマツ	10,500	26
							4	ヒノキ	234,250	24
								アカマツ	7,000	27
							5	ヒノキ	173,250	33
							6	ヒノキ	167,500	38

諏訪営林署

4081-林班

原

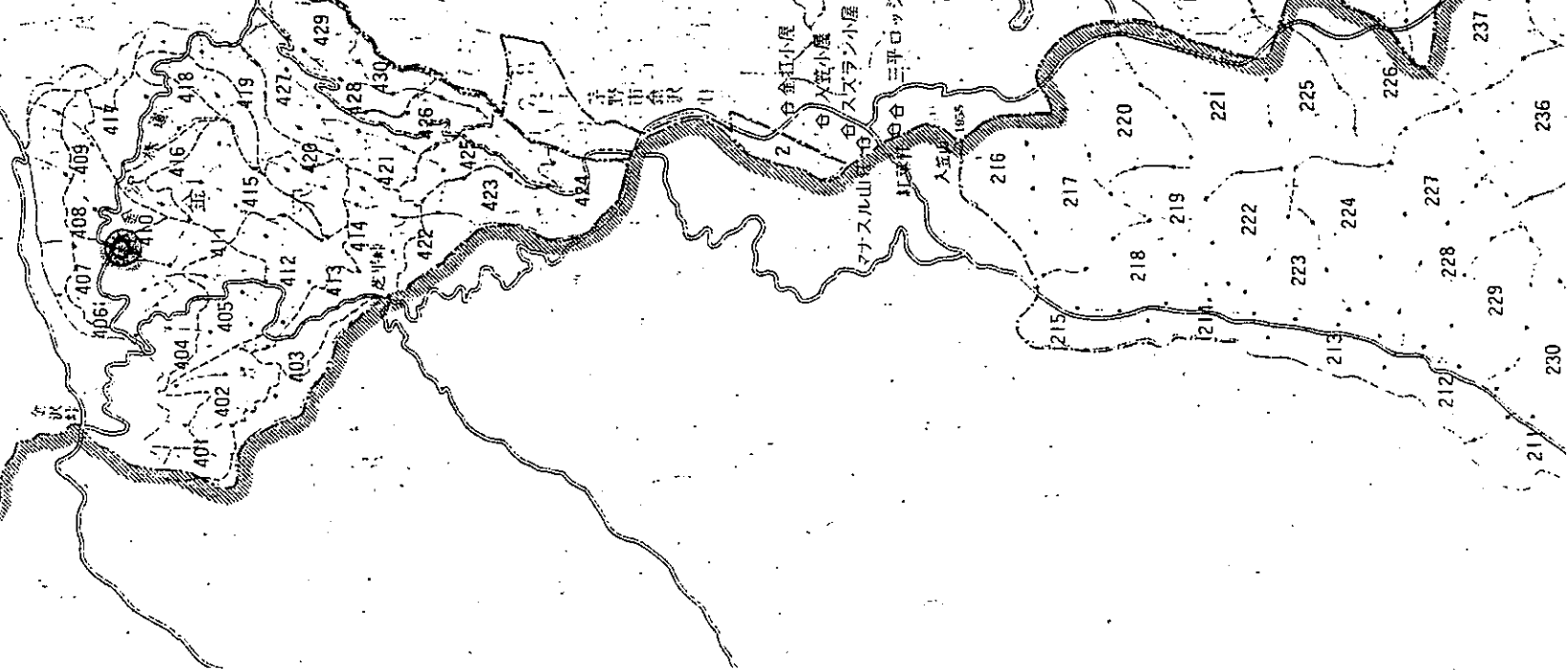
富士尾根遊覧事務所  
八ヶ岳製品事業所合

千野沼遊覧事務所

富士尾根遊覧事務所(別)

富士尾根遊覧事務所

富士尾根遊覧事務所



# 施業箇所位置図

## 稚幼樹発生状況

年度 59

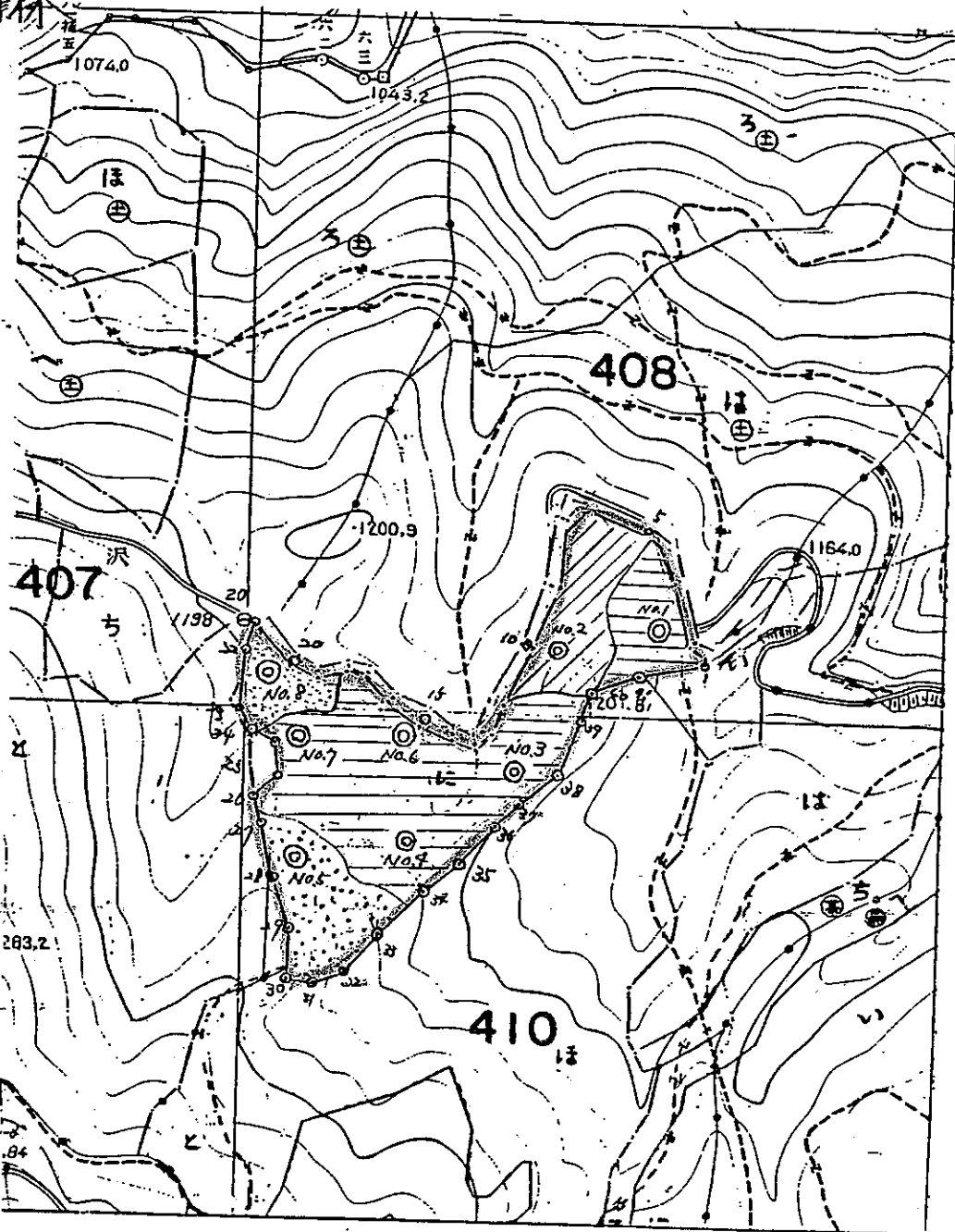
事業区 諏訪

国有林 金沢山

林小班 408

名称 金沢山天然林放棄帯林

面積 4.15 ha



### 凡例

	発生本数区分 1000本/ha以下
	" 1000 ~ 5000本/ha
	" 5,000 ~ 10,000本/ha
	" 10,000 ~ 50,000本/ha
	" 50,000本/ha以上
	プロット位置 (照度 稚樹発生調査)

摘要