

広葉樹施業指標林

1 上小鳥広葉樹施業指標林

古川宮林署

設定の目的

壮齢広葉樹林において、密度調整等の保育管理を実施して有用広葉樹施業技術の確立に資する。

場 所 岐阜県大野郡清見村上小鳥国有林 2 林班ち小班

面 積 11.33ha (6.00ha)

施業等の概要

伐採前の林況は、ブナ、ナラ、ホオノキ、トチノキ、その他 L・N、林齢48年、材積238 m³/ha、本数1,108本/ha

昭和63年ブナ、ナラ、ホオノキ、トチノキ、その他 L・N (中層木平均径級16cm・上層木平均径級21cm) を材積174m³/ha、本数633本/haを残し間伐 (調整伐)

調査計画等

昭和62年林分内容調査、平成2年対象区の設定、平成3年対象区 (0.15ha) 林分内容調査、昭和63年～平成8年まで経過観察及び定点撮影を実施している。

地 況

標 高：1,075～1,155 m

林地傾斜：25°

土壌型： B₀

方 位： W

林 況

密度調整後の林分は特に被害もなく、適当に競合して順調な生育を示し、枝下高の通直な林分が見受けられる。

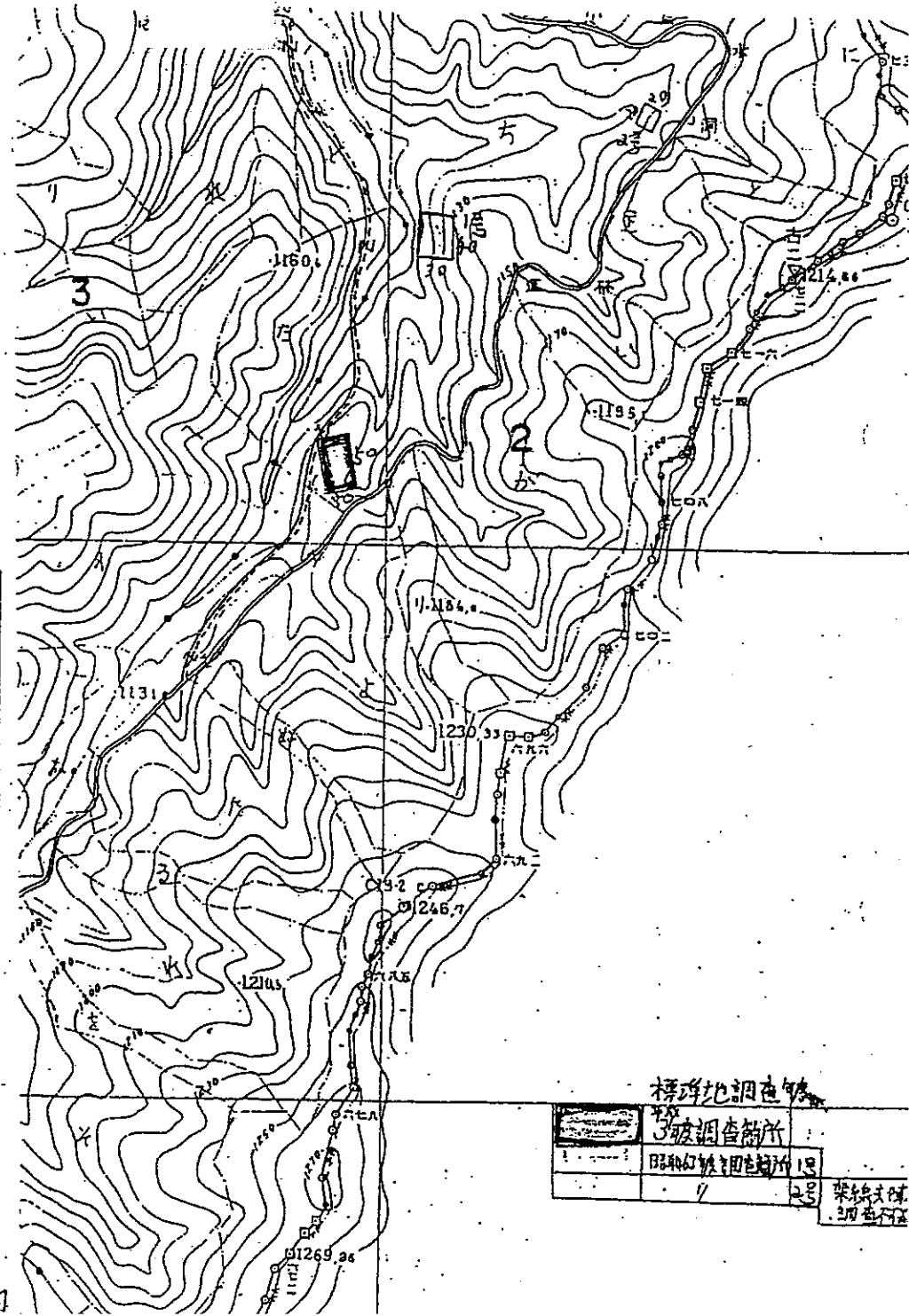
また、隣接には密度調整以前の対象区を残しており対比することができる。

別紙

対象区の林分内容

上小島国有林2号林小班
面積 0.15HA

	胸高直径	樹高	本数 HA当	材積 HA当	備考
上層木	$\frac{20}{10\sim34}$	$\frac{16}{13\sim21}$	807本	211.47 ³	
中層木	$\frac{12}{8\sim20}$	$\frac{10}{4\sim12}$	413	22.87	



標準地調査簿	
3級調査簿	13
昭和40年調査簿	13
7	2号
林務課	
昭和40年	