

樹種	種類	胸高直径	樹高	本数	材積	備考
<p>6 過去の施業経過</p> <p>M27 ~29 植付 2,800/ha</p> <p>M39. T9 補植</p> <p>T 8 改植</p> <p>M32~T14 下刈 7回</p> <p>M40. S3. 4. 5. 9. 11. 19 つる切</p> <p>T8. 15. S6. 12. 25 除伐</p> <p>S4. 7. 10. 12. 13 枝打ち</p> <p>S4. 8. 13. 24 間伐</p>						
<p>7 その他</p>						

記入要領

- 1 展示林の名称は国有林名または地名等の次に樹種名を記入する。
- 2 設定目的及び選定理由は市場価格の高い林木の間伐，経費節減に配慮した間伐，優良な人工林，他に模範となる天然更新地等と具体的に記入する。
- 3 設定箇所の現況は林況以外森林調査簿等より記入する。(林況は最新調査データを記入する)
- 4 樹種・胸高直径・樹高等内訳は現地調査野帳を集計して記入する。
- 5 過去の施業経過は植付年度，保育年度，(下刈・除伐・間伐)間伐量を林班沿革簿等より可能な範囲で記入する。
- 6 本表のとりまとめに当たって樹種，種類ごとの単位以下の端数処理は必要ない。
- 7 その他欄には設定箇所付近の林分の現況，生育状況等を記入するとともに，設定箇所の下層植生，地理的条件等を記入する。

阿寺ヒノキ優良人工林展示林位置図

野尻 83〜 0.20ha

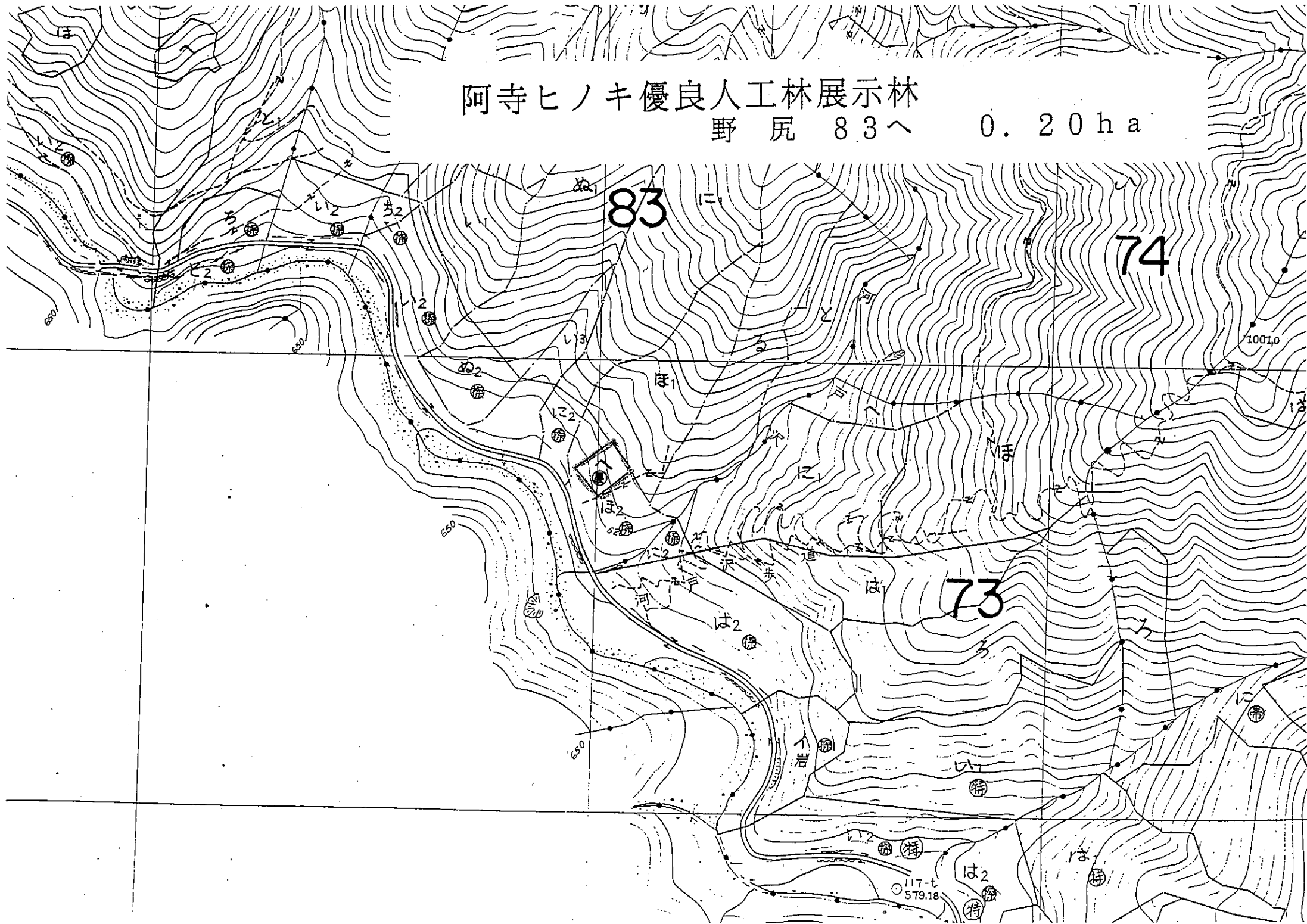


内

阿寺ヒノキ優良人工林展示林

野尻 83へ

0.20ha



展示林設定箇所 の 現況

1. 概況

林 小 班	83 へ
面 積	0.20ha
林 令	100年
標 高	62.0m
地 質	中生層, 礫岩
土 性	壤土
深 度	深
堅 密 度	軟
湿 度	適
土 壤 型	B _E

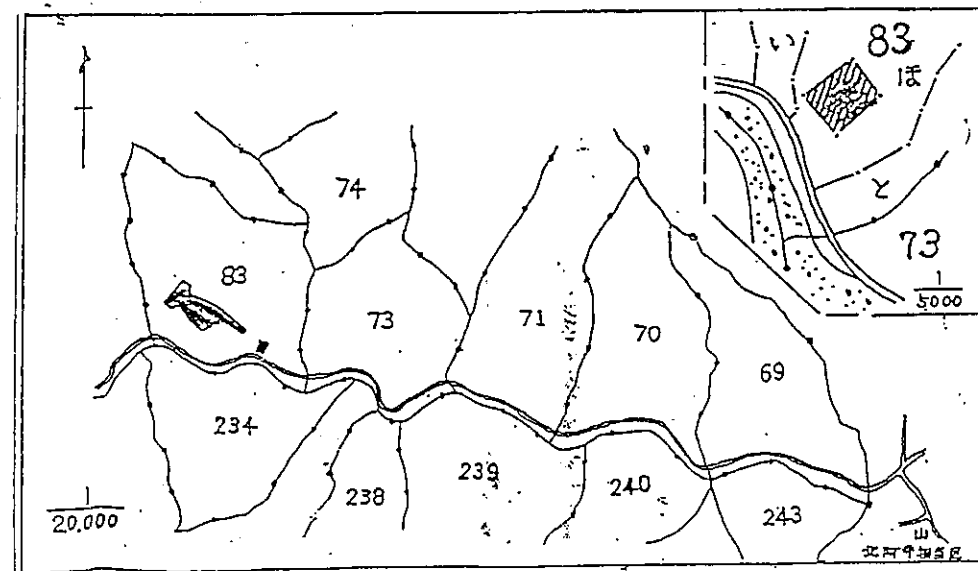
2. 施業経過

作 業 種	実 行 経 過
植 付	M27 ~ 29年
植付本数	2,800本
改 植	T8年
補 植	M3.9, T9年
下 刈	M32年~T14年(7回)
つ る 切	M40, S3,4,5,9,11,19年
除 伐	T8, 15, S6, 12, 25年
枝 打	S4, 7, 10, 12, 13年
間 伐	S4, 8, 13, 24年

3. 成長量等の推移

調査年度	本数	HA当り 本数	平均 胸高直径	平均 樹高	調査区 材積	HA当り 材積
S41	107本	535	30.7cm	23.4m	91.78m ³	458.9m ³
42	107	535	30.9	23.4	93.42	467.1
44	107	535	31.1	23.6	95.92	479.6
46	106	530	32.2	24.2	103.72	518.6
50	106	530	32.7	24.7	110.66	553.3
53	106	530	33.3	25.3	114.53	572.6
56	104	520	33.8	26.4	121.01	605.1
58	104	520	34.8	26.7	129.35	646.8
62	102	510	35.2	26.9	130.79	653.9
H7	101	505	37.1	27.6	148.14	740.7

4. 位置図



材積計算表

調査者氏名

阿寺国有林 83[△] 林小班 樹種 ヒノキ サワラ 植栽年度 M27 林令 100

直径階級	直径 (cm)	本数 (本)	断面積 G (m ²)	中央木 (計算)		立木番号	胸高直径 (cm)	断面積 g (m ²)	樹高 M (m)	胸高係数	材積 V (m ³)	備 考
				断面積 (m ²)	直径 (cm)							
I	21	1	0.0346									1, 直径階級本数 I 3 4 本 総本数 = $\frac{101}{3}$ II 3 4 本 3 III 3 3 本 2, 総材積 (m ³ 単位以下3位) $V = \Sigma(V) \times \frac{\Sigma(G)}{\Sigma(g)}$ $= 12.741 \times \frac{10.9004}{0.93752}$ $= 148.138$
	23	1	0.0415									
	25	3	0.1473									
	26	2	0.1062									
	27	1	0.0573									
	28	3	0.1847									
	29	4	0.2642									
	30	5	0.3534			34	29	0.06605	27	0.4846	0.864	
	31	7	0.5283			36	29	0.06605	26	0.4859	0.834	
	32	7	0.5630			59	28	0.06158	26	0.4859	0.778	
小計		34	2.2805	0.06707	29.0			0.19368	79		2.476	
II	32	2	0.1608									3, 中央木 (イ) 胸高直径 (cm 単位以下1位) $\frac{\Sigma G}{\text{総本数}} = \frac{10.9004}{101}$ $= 0.10792 \rightarrow 37.1$ (ロ) 樹高 (m 単位以下1位) $\frac{\Sigma(M)}{\text{調査本数}} = \frac{248}{9} = 27.56$
	33	6	0.5132									
	34	8	0.7263									
	35	10	0.9621									
	36	4	0.4072			20	35	0.09621	27	0.4846	1.259	
	37	2	0.2150			96	35	0.09621	29	0.4822	1.345	
	38	2	0.2268			98	36	0.10179	28	0.4833	1.377	
	小計		34	3.2114	0.09445	31.5			0.29421	82		
III	38	5	0.5671									4, HA 当り本数 $\frac{\text{総本数}}{\text{調査区面積}} = \frac{101}{0.2}$ $= 505$ 本 5, HA 当り胸高断面積 (m 単位以下3位) $\frac{\Sigma(G)}{\text{調査面積}} = \frac{10.9004}{0.2}$ $= 54$ m ² 502 6, HA 当り材積 (m ³ 単位以下1位) $\frac{\text{総材積 } V}{\text{調査区面積}} = \frac{148.138}{0.2}$ $= 740$ m ³ 69
	39	3	0.3584									
	40	2	0.2513									
	41	5	0.6601									
	42	3	0.4156									
	43	2	0.2904									
	44	1	0.4562									
	45	4	0.6362									
	46	2	0.3324									
	47	1	0.1735									
	48	1	0.1886									
	55	1	0.2376									
	57	1	0.2552			54	42	0.13854	29	0.4822	1.937	
	58	1	0.2642			55	45	0.15904	28	0.4833	2.152	
64	1	0.3217			75	44	0.15205	30	0.4811	2.195		
小計		33	5.4085	0.16389	44.0			0.44963	87		6.284	
計		101	10.9004	0.10792	37.1			0.93752	248		12.741	