

樹種	種類	胸高直径	樹高	本数	材積	備考
6 過去の施業経過						
S59	択伐	1.25 ha	N22 m ²	L1 m ²		
S59	天II	1.25				
7 その他						

記入要領

- 1 展示林の名称は国有林名または地名等の次に樹種名を記入する。
- 2 設定目的及び選定理由は市場価格の高い林木の間伐，経費節減に配慮した間伐，優良な人工林，他に模範となる天然更新地等と具体的に記入する。
- 3 設定箇所の現況は林況以外森林調査簿等より記入する。(林況詳細データを記入する)
- 4 樹種・胸高直径・樹高等内訳は現地調査野帳を集計して記入する。
- 5 過去の施業経過は植付年度，保育年度，(下刈・除伐・間伐)間伐量を林班沿革簿等より可能な範囲で記入する。
- 6 本表のとりまとめに当たって樹種，種類ごとの単位以下の端数処理は必要ない。
- 7 その他欄には設定箇所付近の林分の現況，生育状況等を記入するとともに，設定箇所の下層植生，地理的条件等を記入する。

浅间山カラマツ優良人工林展示林位置図

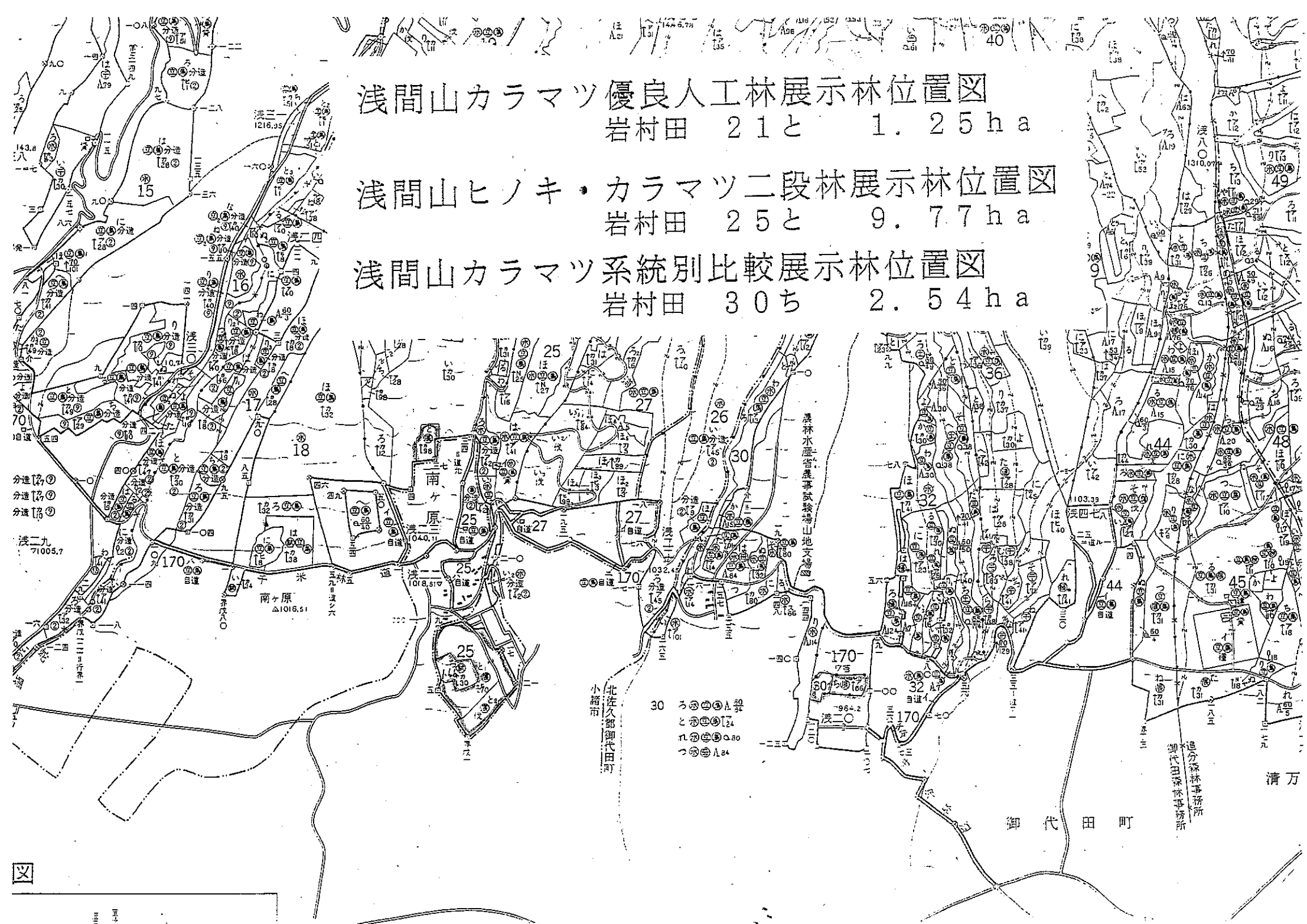
岩村田 21と 1.25 ha

浅间山ヒノキ・カラマツ二段林展示林位置図

岩村田 25と 9.77 ha

浅间山カラマツ系統別比較展示林位置図

岩村田 30ち 2.54 ha



- 30
- ○ ○ ○ ○ A.24
 - ○ ○ ○ ○ B.24
 - ○ ○ ○ ○ C.24
 - ○ ○ ○ ○ A.24

北佐久郡御代田町
小諸市

国分森林事務所
御代田森林事務所

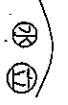
清万

御代田町

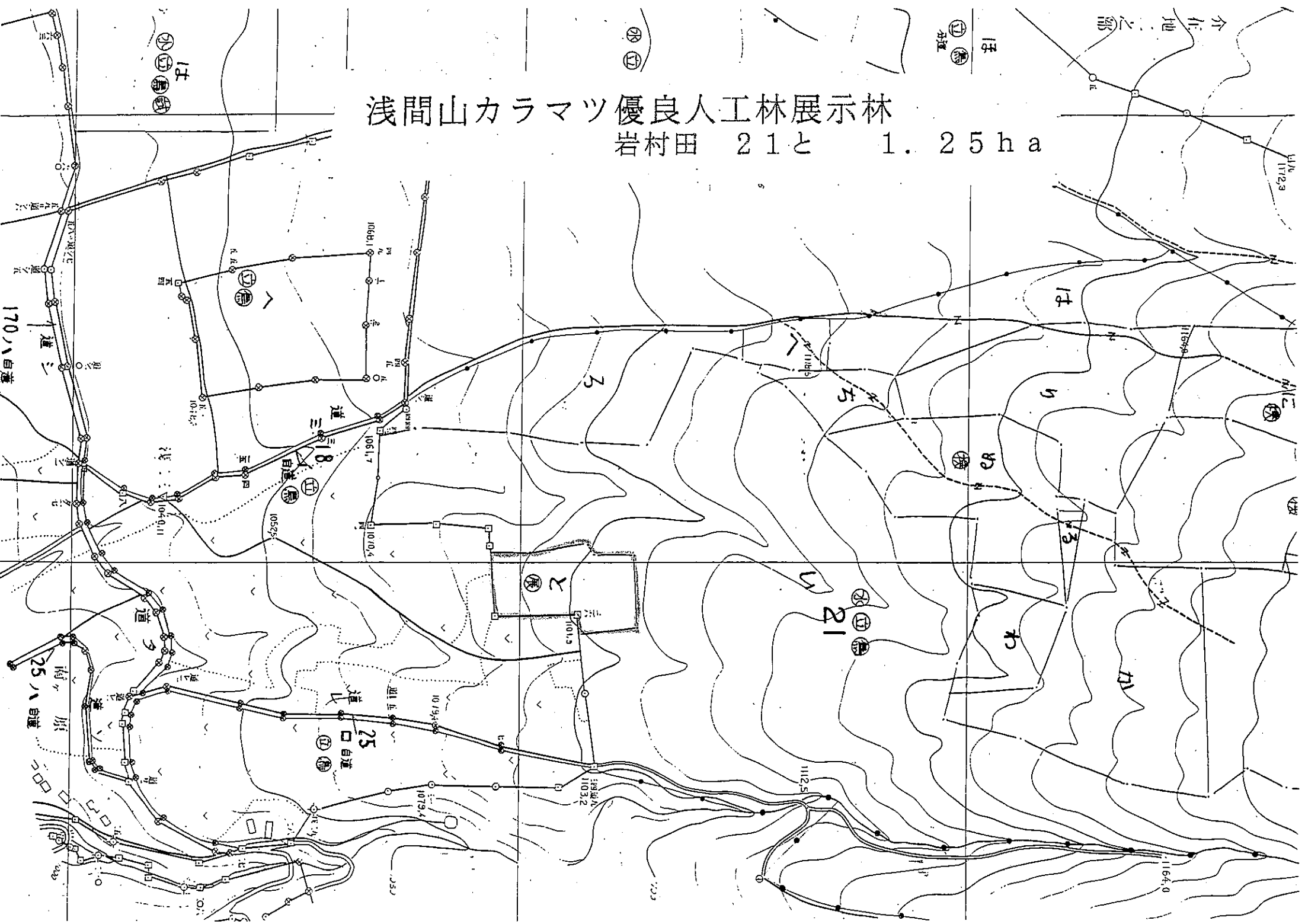
図

介在 地 之 部

ほ



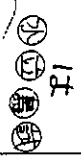
浅間山カラマツ優良人工林展示林 岩村田 21と 1.25 ha



170ハ自道

25ハ自道

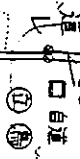
は



は

道

25



と



21



は

は

は

わ

か

1164.0

1112.5

1103.2

1073.4

1019.4

1011.3

1010.4

1061.7

1068.1

1014.2

1044.0

1074.2

1074.2

1112.3

1107.9

1112.0

1112.0

1112.0

1112.0

1112.0

1074.2

1074.2

1074.2

1074.2

1074.2

1074.2

1074.2

1074.2

1074.2

1074.2

1074.2