

指標林施業記録簿

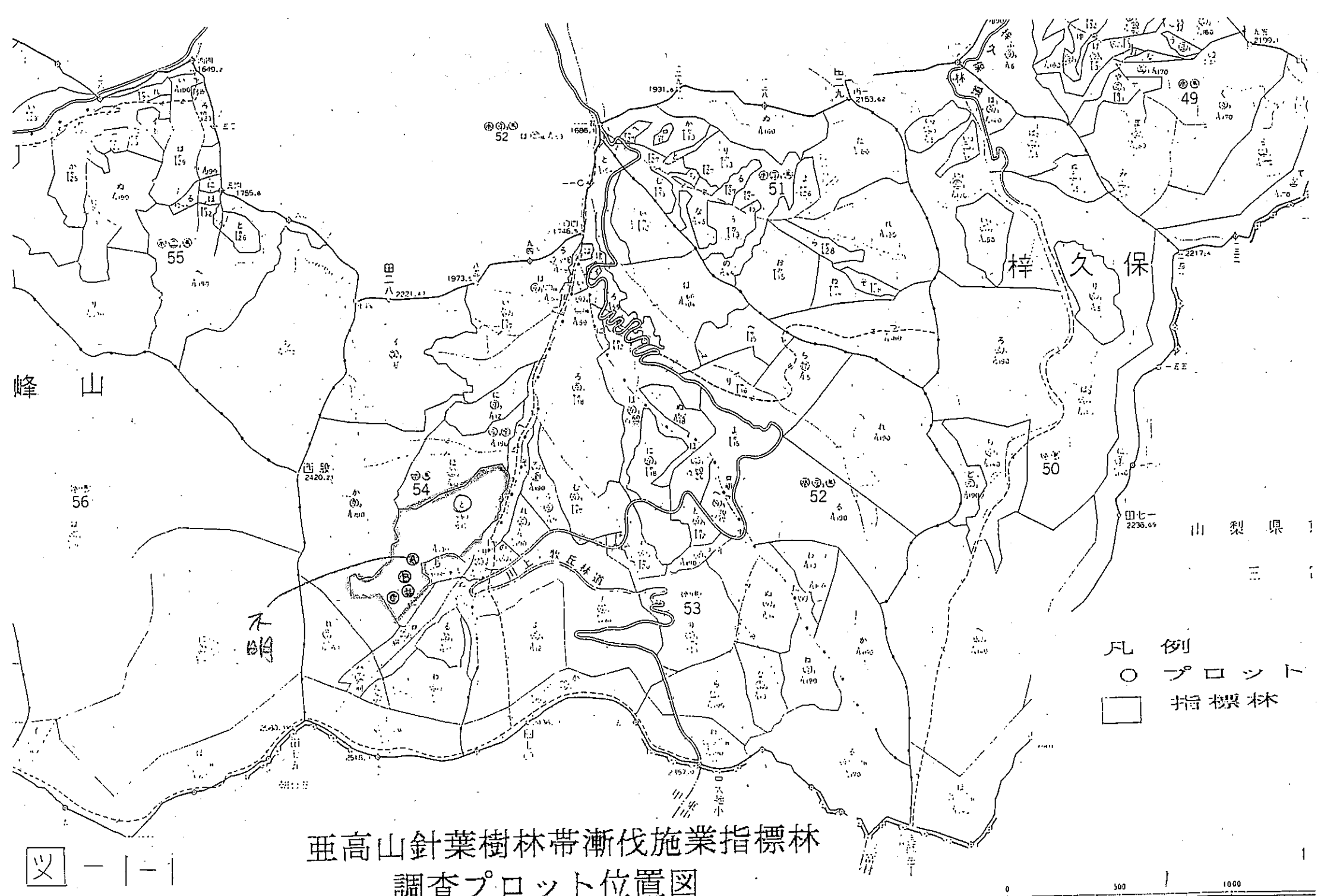
6
NO 7

営林署	白 田	国有林	金峰山	林小班	53と54にわたる	面積	64.39							
名称	亜高山針葉樹林帯漸伐施業			標高	1,900~2,400	傾斜	急	地位	4					
土壌型	PDⅢ	方位	NE	伐採年度	48	立製別	製	伐採～搬出延人員						
林分の状況	伐採前			伐採後(漸伐)			作業工程	伐倒 造材 集材						
	樹種	本数	材積	樹種	本数	材積		作	チェーンソー	普通	集材機			
	シラベ	281		シラベ	65				業	全幹				
	オオツラビ	6		コメツガ	297								工	
	コメツガ	594		トウヒ	19									程
	トウヒ	52		その他L	26									
	その他L	48												
	計	981			407									
区分	施業の経過						区分	稚幼樹発生状況(haあたり)						
年	期	作業種	面積	直請別	延人員	摘要	年	樹種	本数	樹高				
							48	P-Aオオツラビ	19,375	1~201				
								シラベ	1,875					
								コメツガ	4,188					
								トウヒ	875					
								P-Bオオツラビ	5,250					
								シラベ	813					
								コメツガ	813					
								トウヒ	313					
								P-Cオオツラビ	18,063					
								シラベ	3,500					
								コメツガ	12,125					
								トウヒ	125					
								その他	250					
							50	P-Aオオツラビ	3,250	1~201				
								シラベ	125					
								コメツガ	4,875					
								その他N	63					

※ データは54と林小班

区分 年度	稚幼樹発生状況 (ha当たり)			区分 年度	稚幼樹発生状況 (ha当たり)		
	樹種	本数	樹高		樹種	本数	樹高
50	P-B オオシラビソ	3,000		60	P-B オオシラビソ	2,800	20~280
	コメツガ	438			コメツガ	35,800	1~140
	トウヒ	63			ダケカンバ	58,800	1~240
	P-C オオシラビソ	10,689			P-C オオシラビソ	13,800	1~380
	コメツガ	1,563			シラベ	4,200	1~160
	トウヒ	250			コメツガ	89,200	1~180
	その他N	188			トウヒ	2,400	1~140
52	P-A オオシラビソ	7,939	1~201		その他N	800	20~60
	コメツガ	6,251			ダケカンバ	30,400	1~220
	トウヒ	188		H4	P-A プロット不明		
	その他N	438			P-B オオシラビソ	3,200	183
	その他L	30,630			コメツガ	36,200	50
	P-B オオシラビソ	1,688			ダケカンバ	29,400	266
	シラベ	1,563			P-C オオシラビソ	5,200	237
	コメツガ	21,378			シラベ	6,200	173
	トウヒ	188			コメツガ	31,000	64
	カンバ	64,448			トウヒ	1,200	110
	P-C オオシラビソ	20,191			ダケカンバ	43,600	102
	コメツガ	9,251					
	トウヒ	1,313					
その他N	688						
カンバ	12,815						
その他L	125						
60	P-A オオシラビソ	3,400	20~180				
	シラベ	400	20~60				
	コメツガ	17,000	1~180				
	トウヒ	200	40~60				
	その他N	1,200	1~120				
	ダケカンバ	63,400	1~240				

※ 細部については「亜高山針葉樹林帯漸伐施業指標林」ファイル参照



- 凡例
- プロット
 - 指標林

亜高山針葉樹林帯漸伐施業指標林
調査プロット位置図

ツ - 1 - 1

