

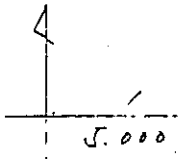
本班

アカマツ・広葉樹の複層林施業指標林

基本図挿入位置図

面積 5.00 ha (杉地 0.14 ha)

場所 尾敷入奥園原林
1000 杯小池



面積計算 $\pi r^2 = \pi \times 20^2$

- ① 200
- ② 199 付帯 = 200
- ③ 201
- ④ $600 \div 3 = 200$

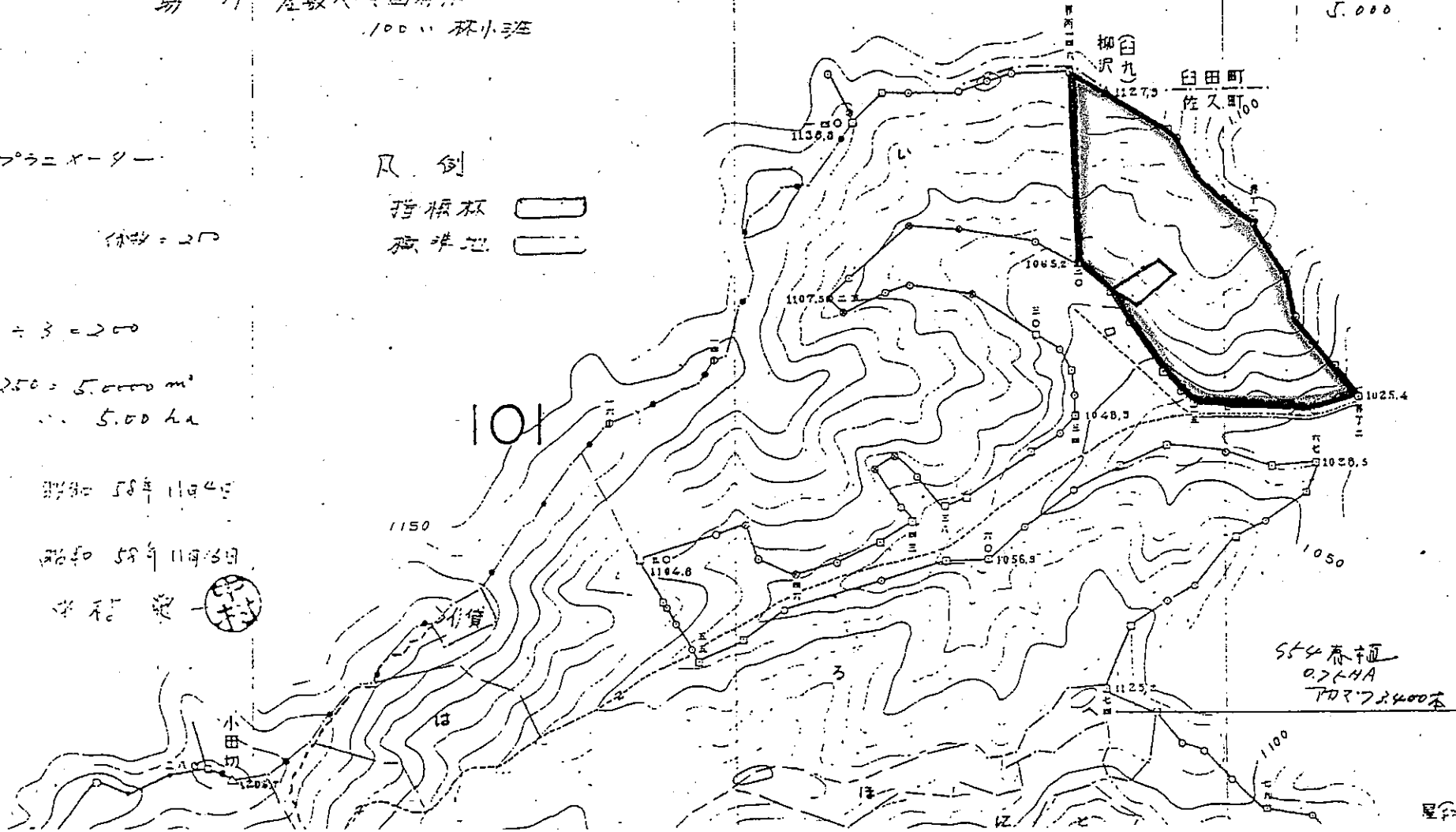
$200 \times 250 = 50000 \text{ m}^2$
 $\therefore 5.00 \text{ ha}$

凡例

- 指標林
- 杉地

調査年月 昭和 58年 11月 4日
 調査員氏名 菅野 隆
 調査長氏名 菅野 隆

調査年月 昭和 58年 11月 4日
 調査員氏名 菅野 隆



554 春植
 0.76 HA
 1000 杯小池