

指標林施業記録簿

NO 4

営林署	岩村田	国有林	大平山	林小班	2141は	面積	3.00ha			
名称	広葉樹天然林施業			標高	1,100	傾斜	中	地位	7	
土壌型	B D d	方位	NW	伐採年度	59.60	立製別	立	伐採～搬出延人員		
林分の状況	伐採前			伐採後(皆伐母樹保残)			作業工程	伐倒 造材 集材		
	樹種	本数	材積	樹種	本数	材積		チェーン	普通	集材機
	カラマツ	222	169							
	クリ	176	52		90	26				
	ナラ	45			38	22				
	その他L	186			155	5				全幹
	ha当り	629	260m ³		283	53		人力	全木	トラクター
							クリ・ミズナラ他			
区分 年	施業の経過						区分 年	稚幼樹発生状況(ha当り)		
	期	作業種	面積	直請別	延人員	摘要		樹種	本数	樹高
s62		補植	1.50	直		ミズナラ500・カラ200	61	クリ	50	200
62		下刈	"	"				ナラ	145	~
63		"	"	"				その他L	10,000	300cm
H 5		"	"	"				計	10,195	
H 6		"	"	"			63	ウラボモミ	75	30~80
								ナラ	350	20~130
								クリ	250	30~140
								ホウノキ	625	75~400
								その他L	2,050	30~500
								計	3,350	
							H6	ウラボモミ	60	80~110
								ナラ	310	50~200
								クリ	210	"
								ホウノキ	575	80~700
								その他L	500	80~600
								計	1,655	

事務所

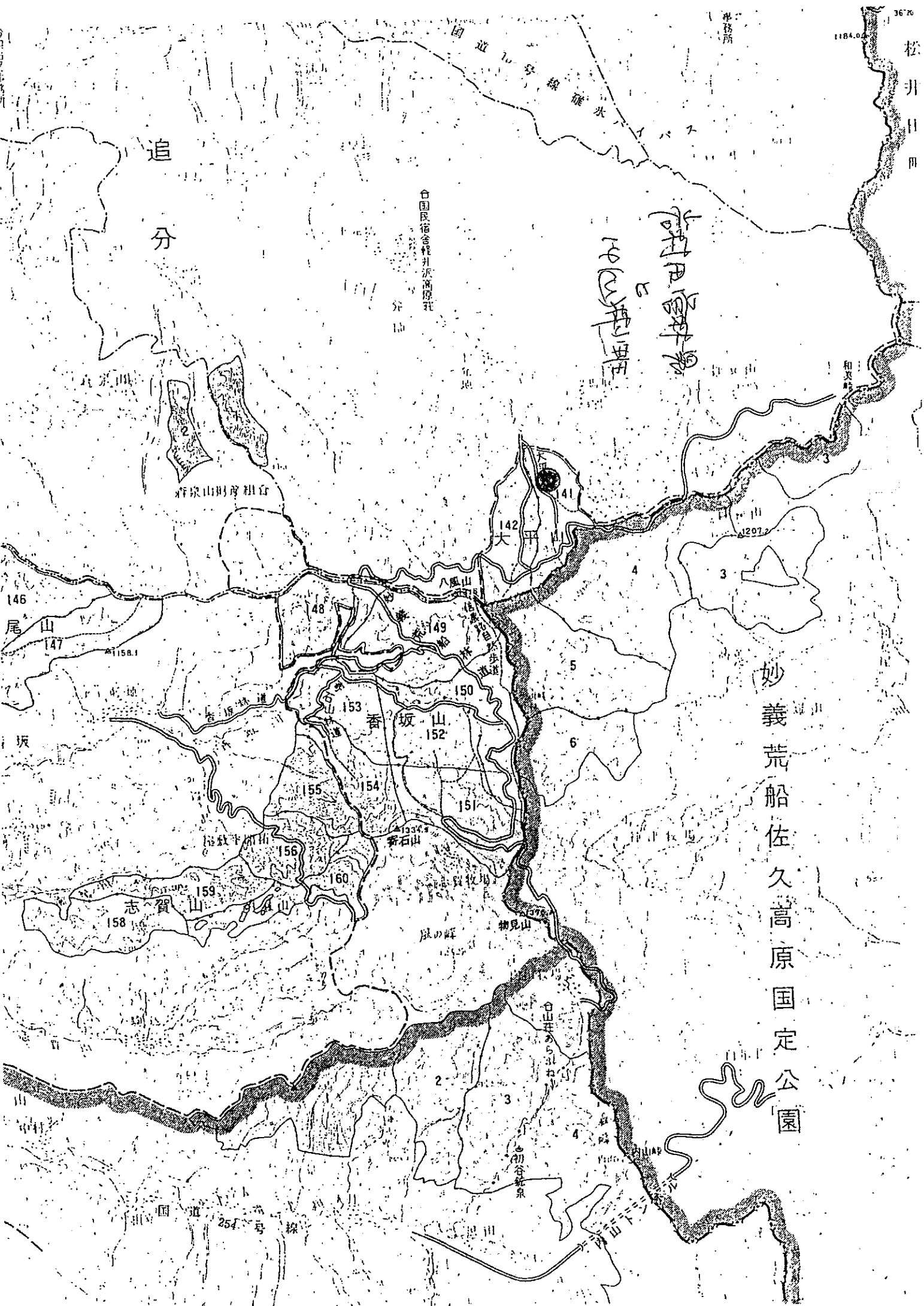
1184.0

追分

台国民宿舎桂井沢高原荘

松井川

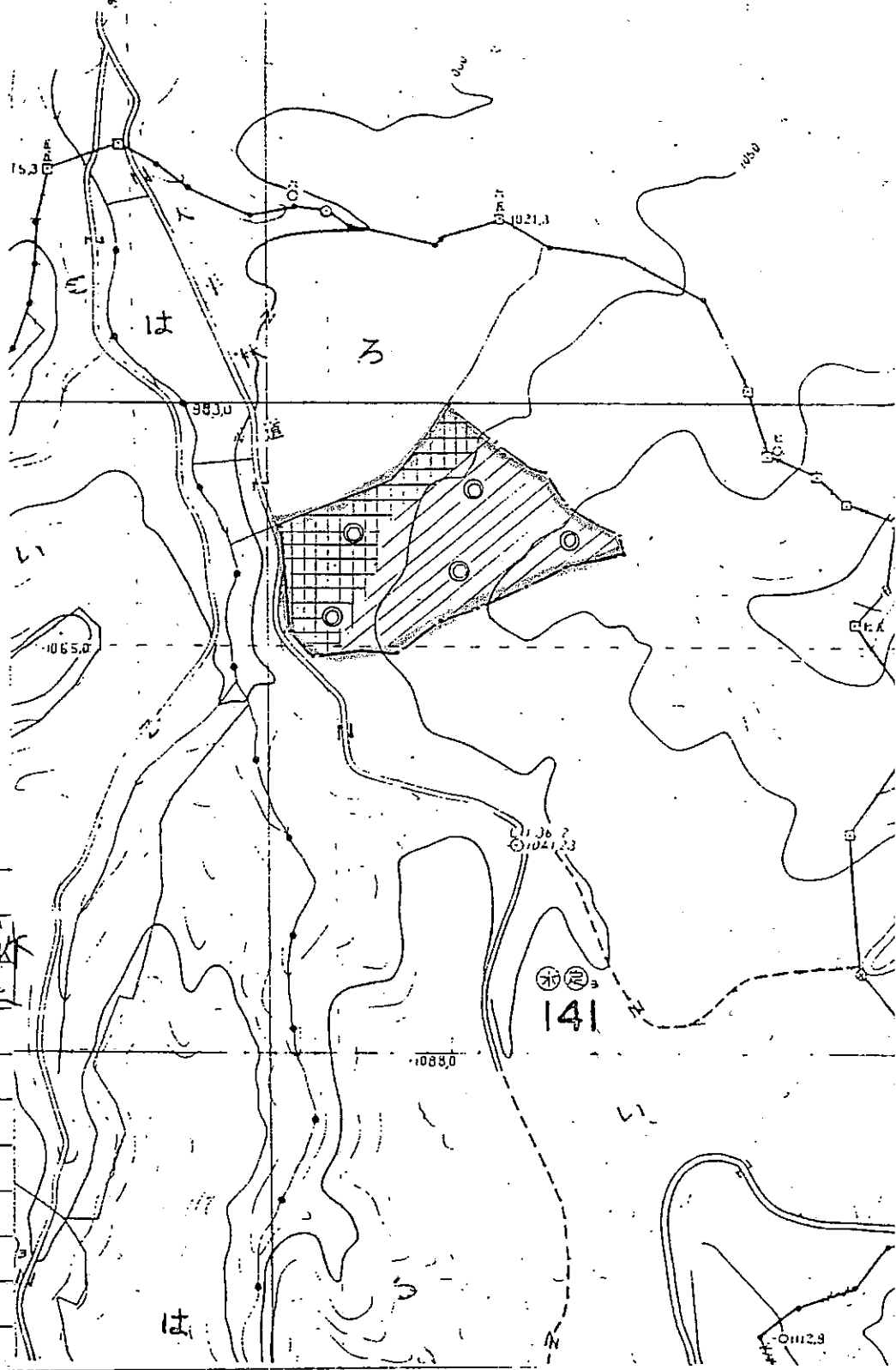
妙義荒船佐久高原国定公園



(施業箇所) 位置図
稚幼樹発生状況

年度 5

事業区 岩村田
 国有林 大平山
 林小班 14(2)7
 名称 大平山造林地
 面積 300 ㊥



凡 例

	伐採箇所
	発生稚幼樹 1,000株
	" 10,000株以上
	point位置

摘要