

間伐推進指標林

1 設定の目的と取扱い

市場性の高い林木を収穫する間伐技術の普及と、その定着化に活用するとともに残存林木の生長の推移を観察し、今後の間伐技術の向上に役立てる。

2 場所等：加茂郡七宗町大字七宗山 七宗国有林1234い林小班
機能類型：水土保全林（水源かん養タイプ）

3 面積：2.25ha（林地 2.23ha・林道 0.02ha）

4 施業等の概要

年	作業	内容
昭和27年3月	植付け	ヒノキ3,000本/ha植栽
昭和27～31年	下刈5回	
昭和33.36.42年	つる切	
昭和43、44年	枝打ち	
昭和33、39	除伐	
昭和50年	保育間伐	間伐は本数率41%、材積率が3.0%で実行
平成21年	間伐	本数率37%、材積率25%で実行（請負）

5 調査計画等

3年毎に生長量・収穫比率・樹形級区分を調査し、主伐に至るまでの成長度合い、形質のほか施業経過を記録する。

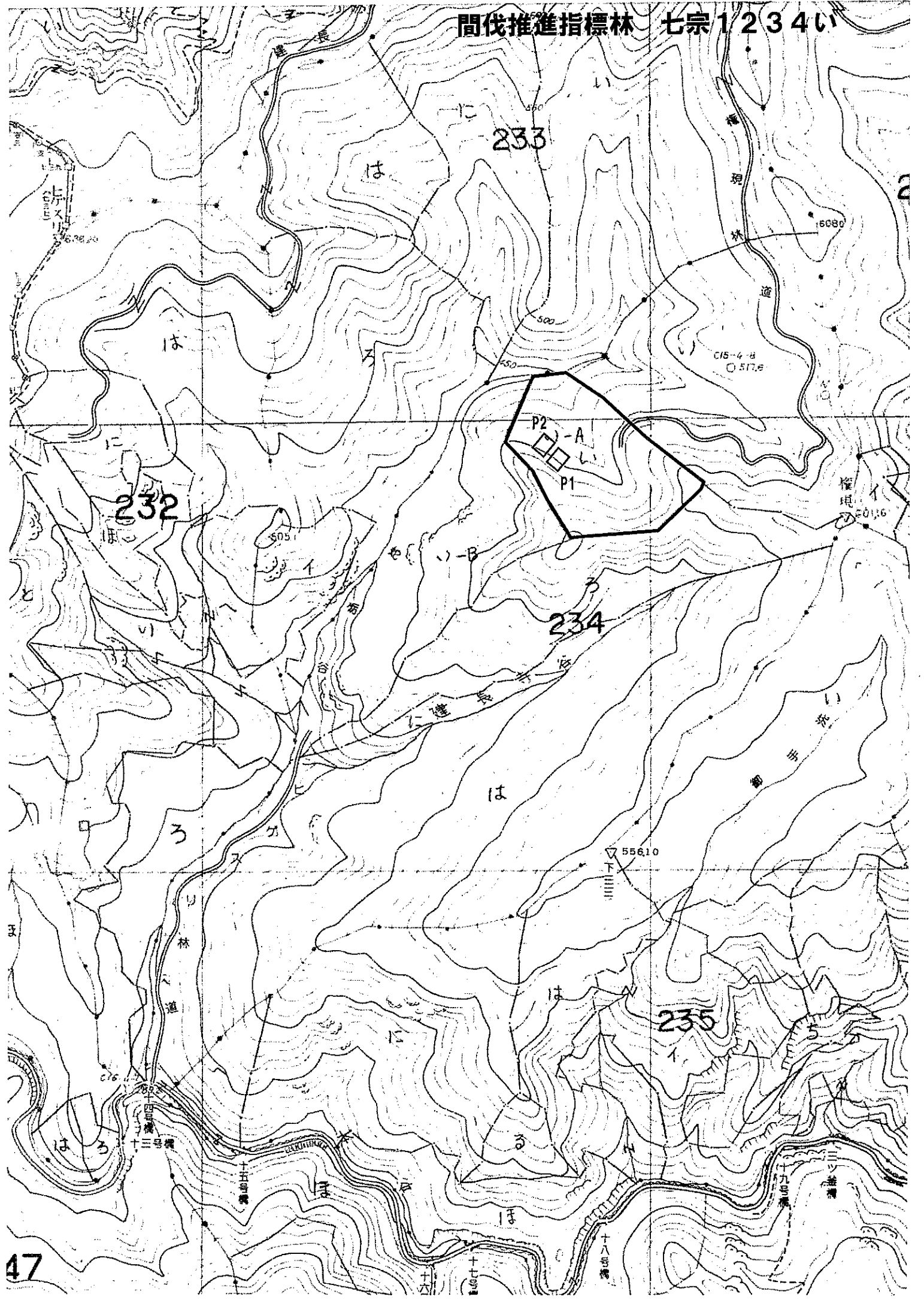
6 地況

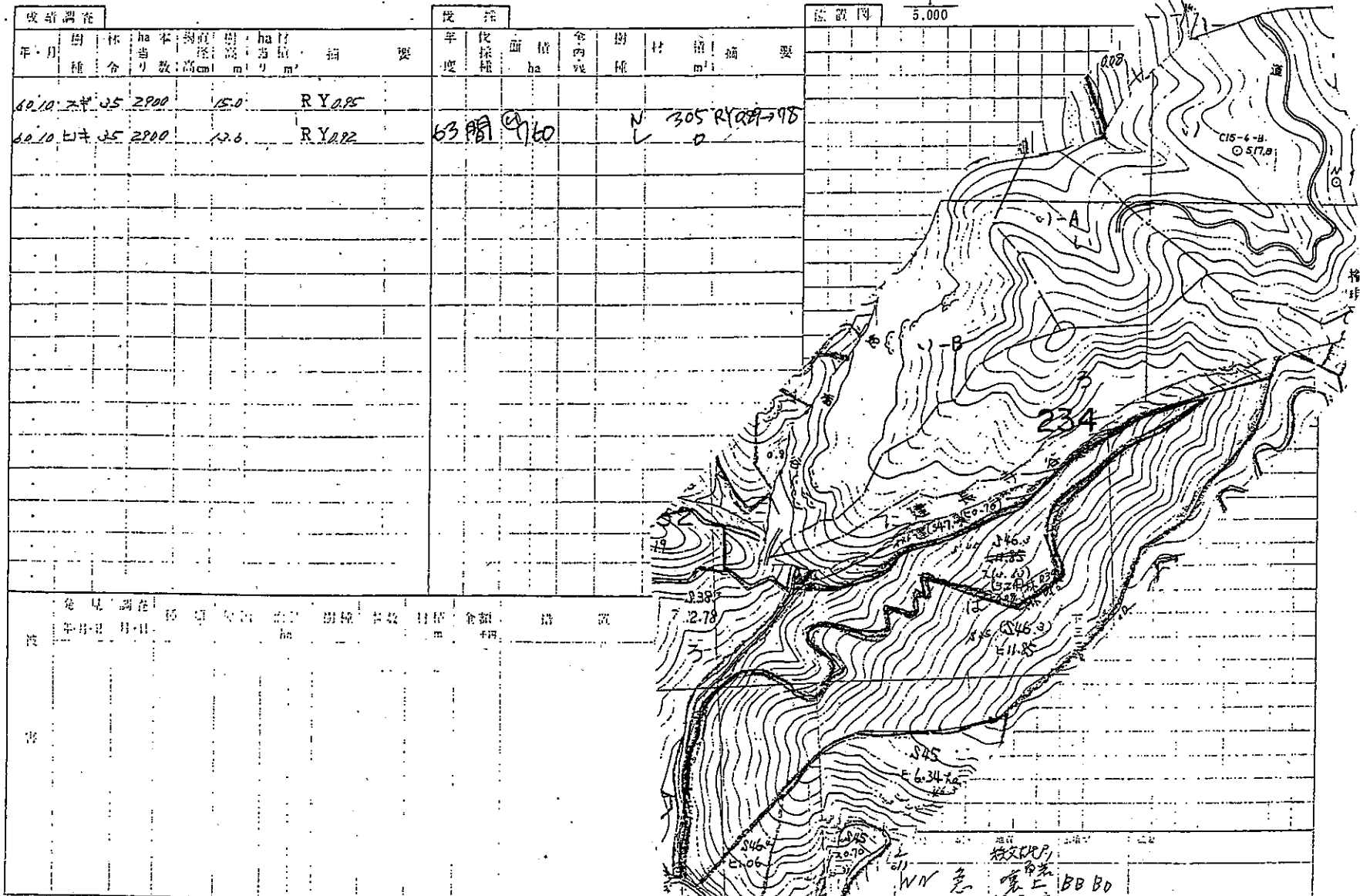
標高	450m～550m
平均林地傾斜	31度
方位	北西
土壌型	B。

7 林況

区分	H8年	H20年	H23年
林齢	48年	60年	63年
残存本数	1,385本/ha	1,375本/ha	837本/ha
平均胸高直径	17cm	21.4cm	24.3cm
平均樹高	16m	18.3m	19.6m
RY（収穫比数）	0.80	0.89	0.81

間伐推進指標林 七宗1234い





成績調査						伐採					設置図	
年・月	樹種	林令	ha	本数	樹高	ha	材積	材種	材積	材種	材積	要
					m		m³		m³		m³	
60.10	スギ	35	2900		15.0		RY085					
60.10	ヒノキ	35	2900		12.6		RY082					

年・月	調査日	調査員	調査地	樹種	材種	材積	金額	備註



