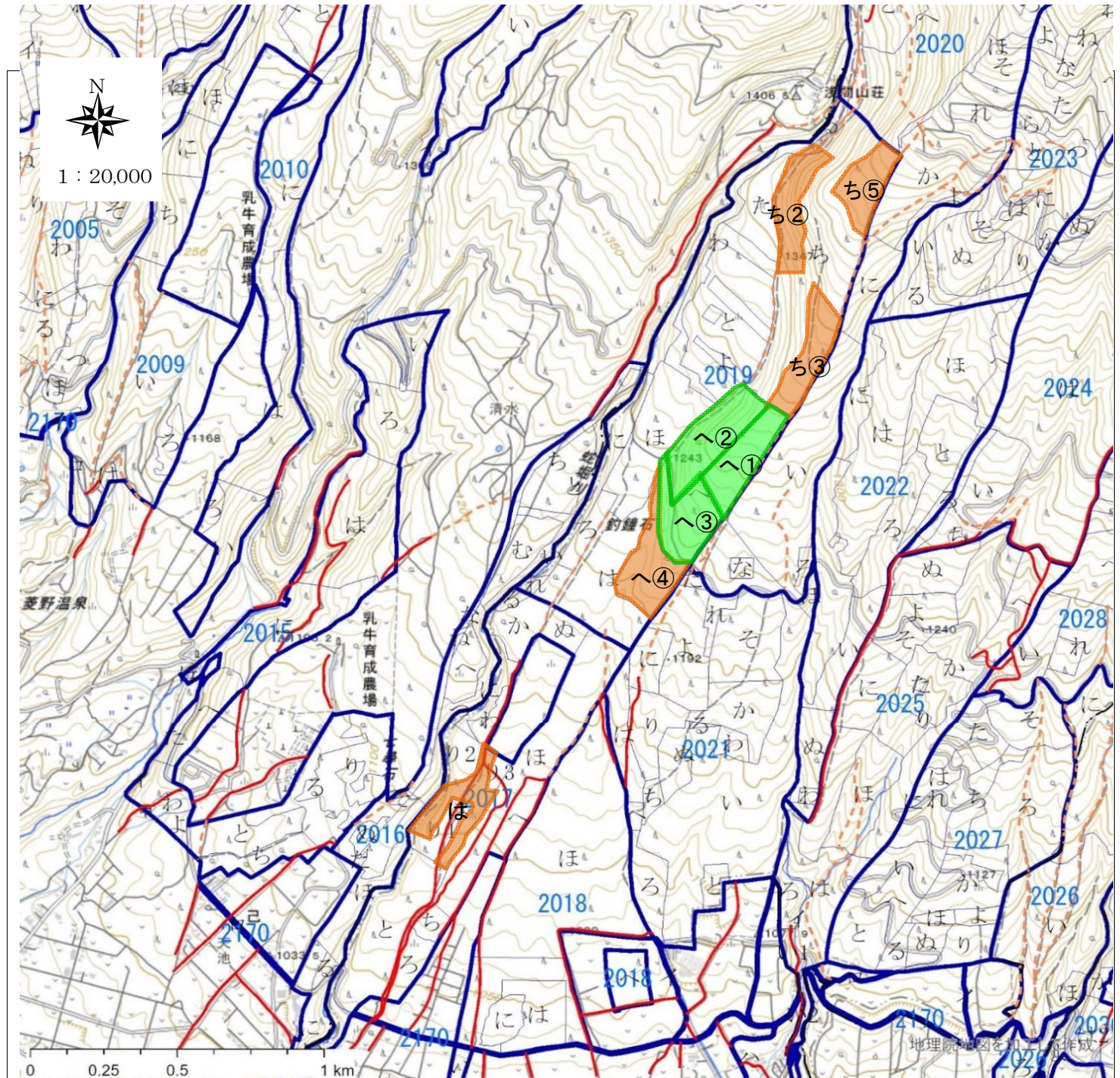


# 森林環境保全整備事業請負箇所

国有林名	林小班	作業種
浅間山	2017は	新植地拵・植付
浅間山	2019へ④	新植地拵・植付
浅間山	2019ち②	新植地拵・植付
浅間山	2019ち③	新植地拵・植付
浅間山	2019ち⑤	新植地拵・植付

国有林名	林小班	作業種
浅間山	2019へ①	下刈
浅間山	2019へ②	下刈
浅間山	2019へ③	下刈



## 凡 例

<span style="background-color: orange; border: 1px solid black; display: inline-block; width: 15px; height: 10px;"></span>	新植地拵・植付
<span style="background-color: green; border: 1px solid black; display: inline-block; width: 15px; height: 10px;"></span>	下刈

## 事 業 内 訳

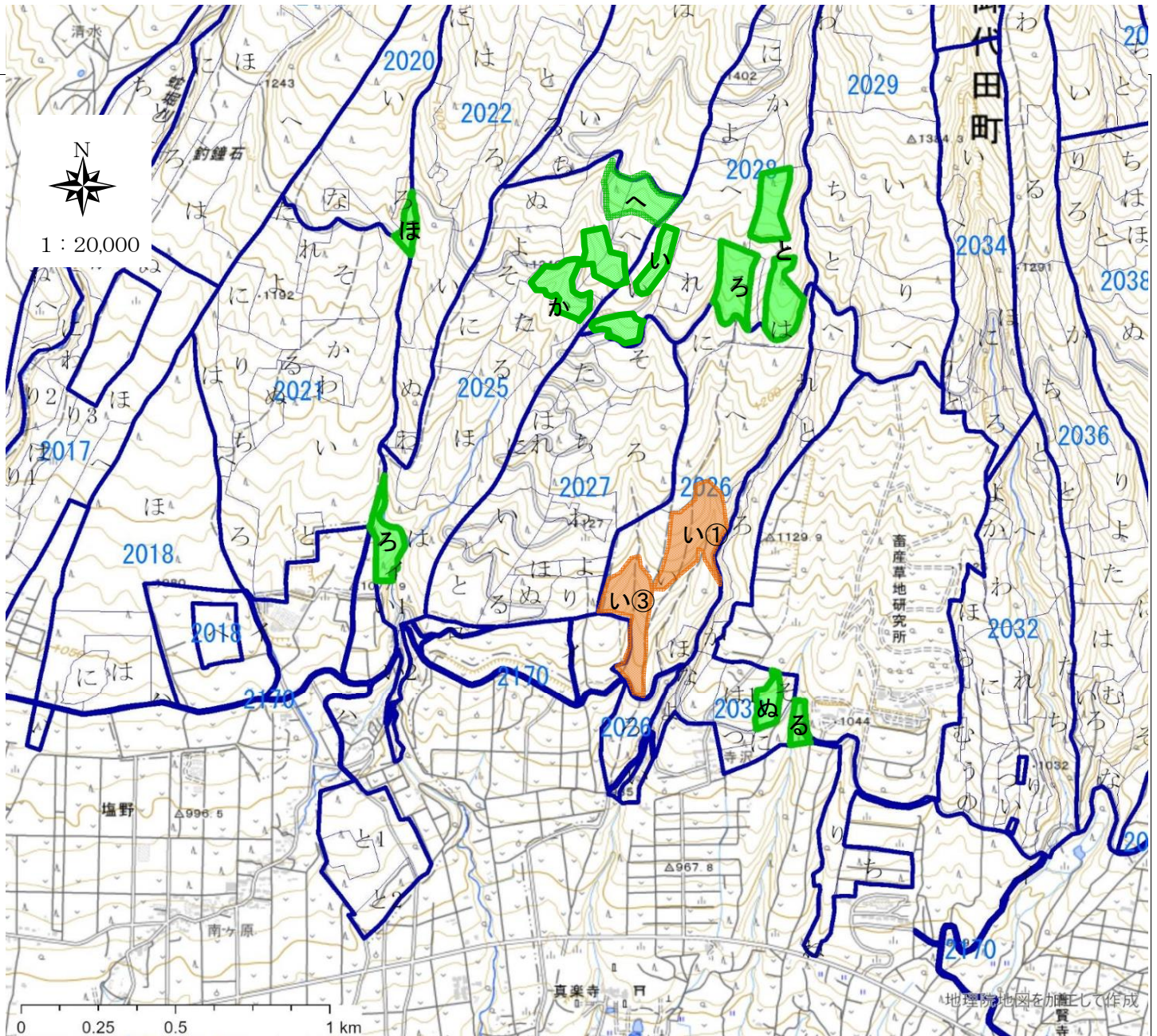
作業種	林小班	面積	備考	作業種	林小班	面積	備考
新植地拵・植付	2017は	3.26	7850本	下刈	2019へ③	4.70	
新植地拵・植付	2019へ④	4.50	12150本				
新植地拵・植付	2019ち②	2.50	6750本				
新植地拵・植付	2019ち③	3.27	8850本				
新植地拵・植付	2019ち⑤	3.78	10250本				
下刈	2019へ①	4.70					
下刈	2019へ②	4.80					



# 森林環境保全整備事業請負箇所

国有林名	林小班	作業種
浅間山	2026い①	新植地拵・植付
浅間山	2026い③	新植地拵・植付
浅間山	2021ほ	下刈
浅間山	2025ろ	下刈
浅間山	2025へ	下刈
浅間山	2025か	下刈

国有林名	林小班	作業種
浅間山	2028い	下刈
浅間山	2028ろ	下刈
浅間山	2028と	下刈
浅間山	2030ぬ	下刈
浅間山	2030る	下刈



## 凡 例

<span style="background-color: orange; border: 1px solid black; display: inline-block; width: 15px; height: 10px;"></span>	新植地拵・植付
<span style="background-color: green; border: 1px solid black; display: inline-block; width: 15px; height: 10px;"></span>	下刈

## 事 業 内 訳

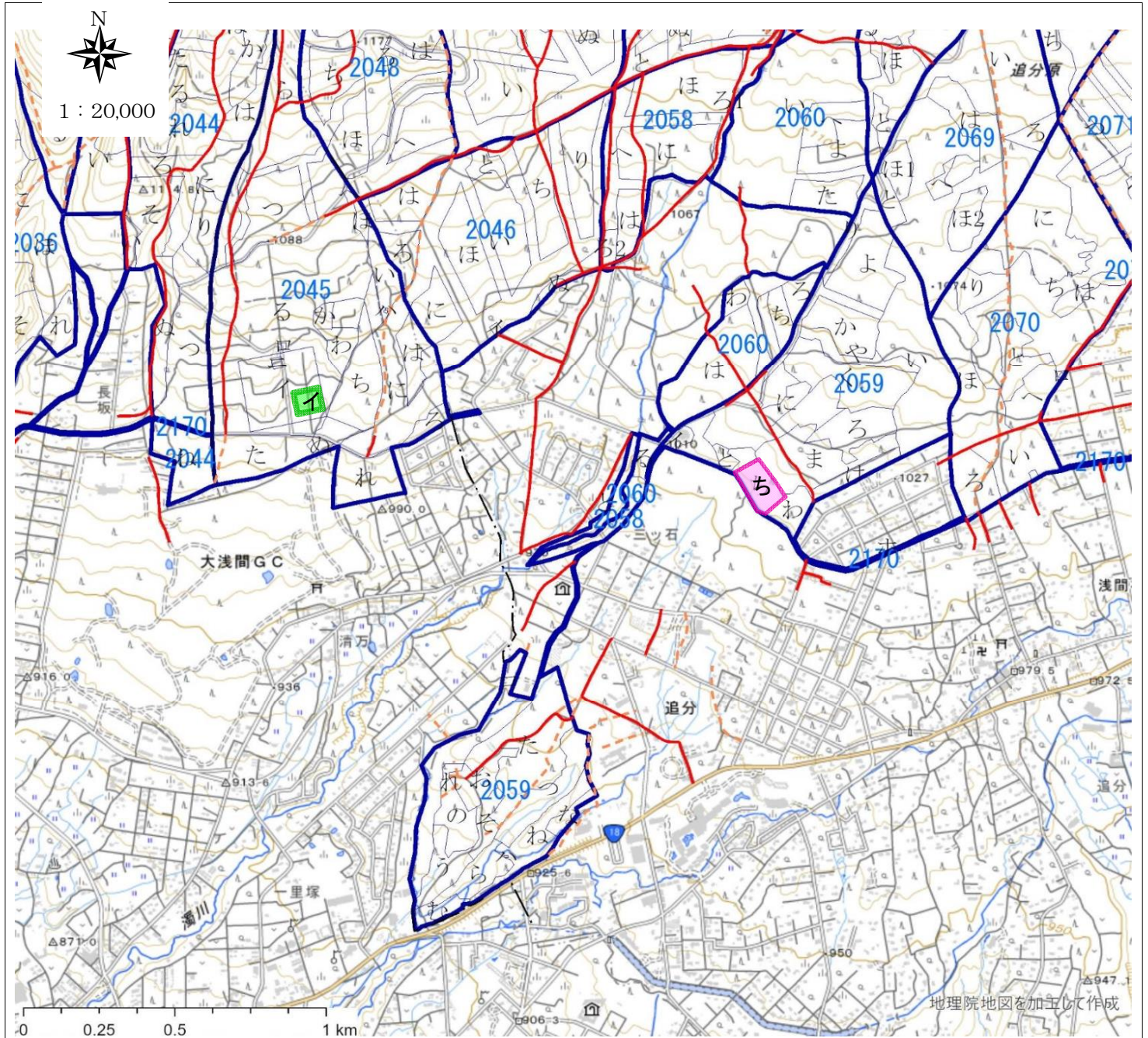
作業種	林小班	面積	備考	作業種	林小班	面積	備考
新植地拵・植付	2026い①	3.93	8650本	下刈	2028ろ	2.28	
新植地拵・植付	2026い③	3.82	8450本	下刈	2028と	4.93	
下刈	2021ほ	0.68		下刈	2030ぬ	1.03	
下刈	2025ろ	1.93		下刈	2030る	0.62	
下刈	2025へ	2.26					
下刈	2025か	4.08					
下刈	2028い	2.65					



森林環境保全整備事業請負箇所

国有林名	林小班	作業種
浅間山	2045イ	下刈
浅間山	2059ち	改植・下刈

国有林名	林小班	作業種



## 凡 例

	下刈
	改植・下刈

## 事業内訳

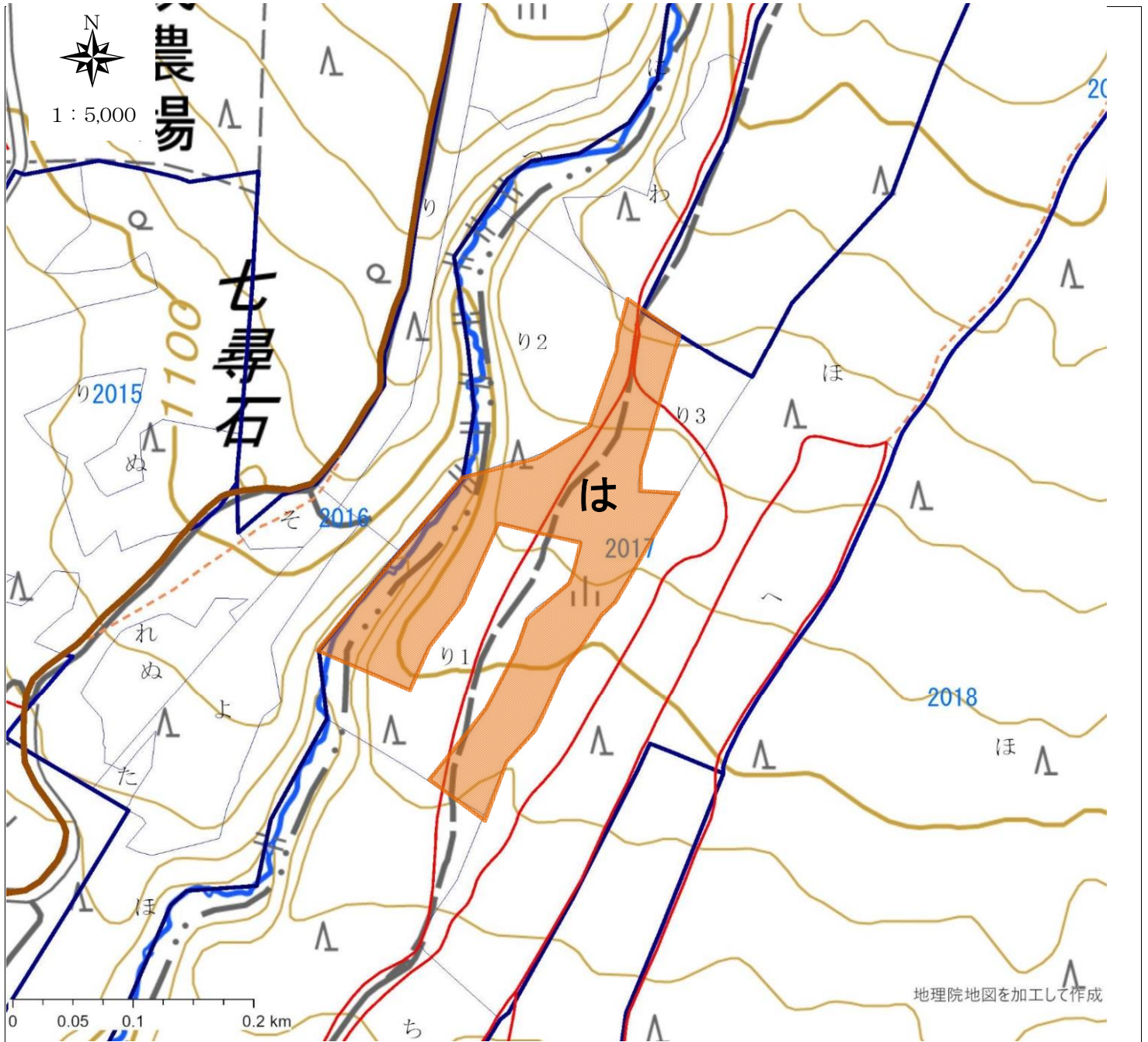
[illegible]



森林環境保全整備事業請負箇所

国有林名	林小班	作業種
浅間山	2017は	新植地拵・植付

国有林名	林小班	作業種



## 凡 例

	新植地拵・植付
	林道

## 事業内訳

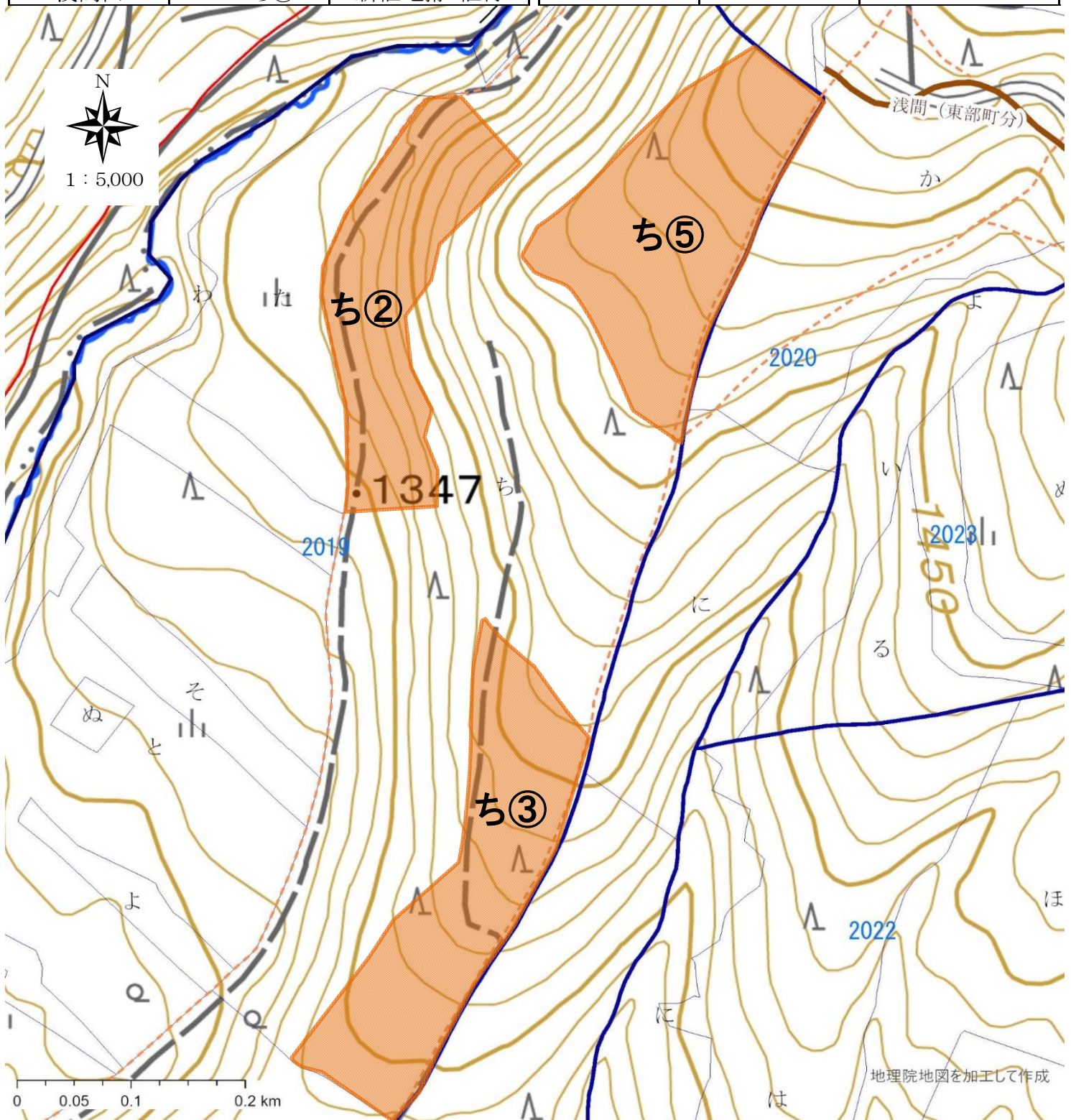
[illegible]



# 森林環境保全整備事業請負箇所

国有林名	林小班	作業種
浅間山	2019ち②	新植地拵・植付
浅間山	2019ち③	新植地拵・植付
浅間山	2019ち⑤	新植地拵・植付

国有林名	林小班	作業種



## 凡 例

	新植地拵・植付
	林道

## 事 業 内 訳

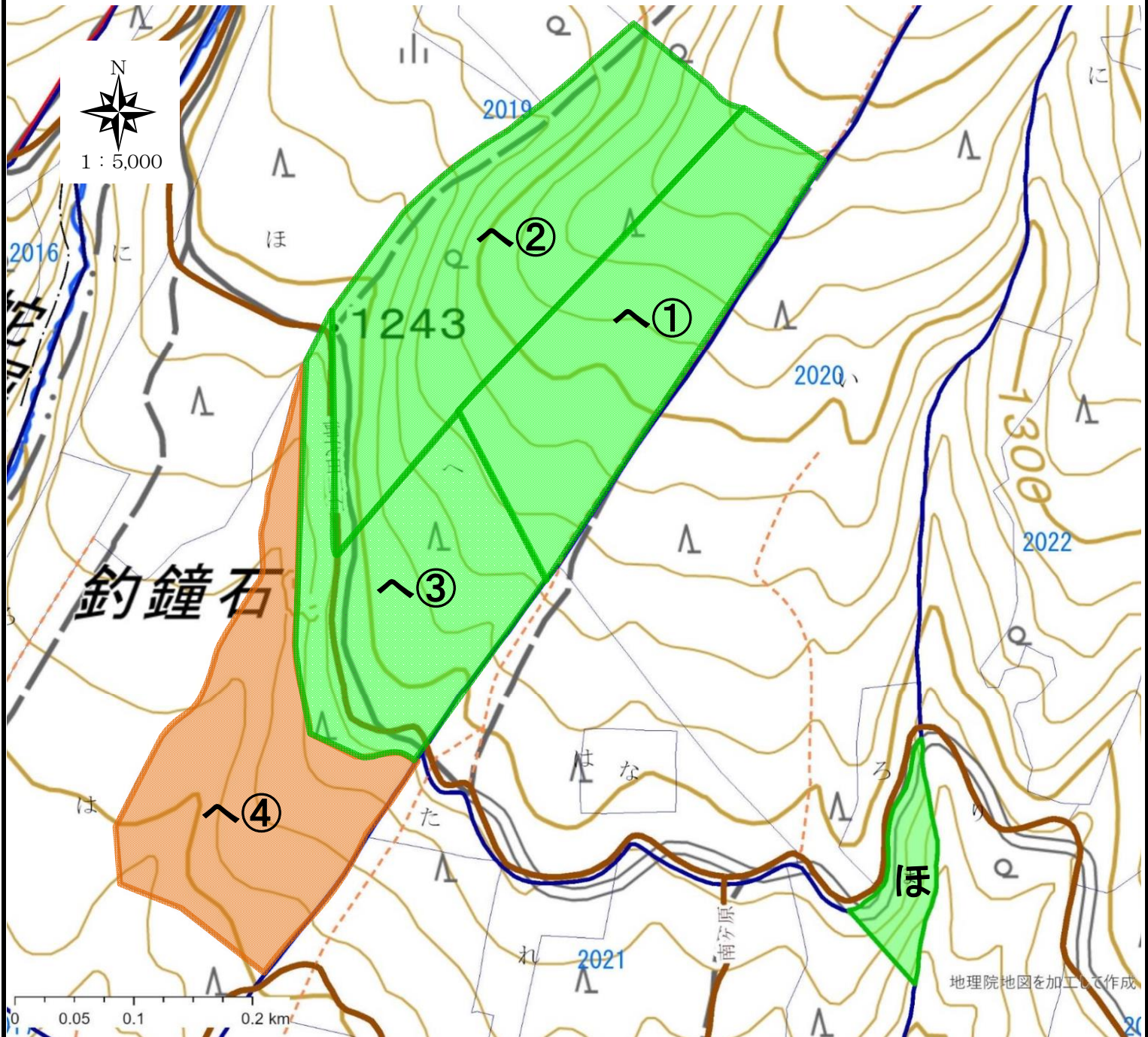
作業種	林小班	面積	備考	作業種	林小班	面積	備考
新植地拵・植付	2019ち②	2.50	6750本				
新植地拵・植付	2019ち③	3.27	8850本				
新植地拵・植付	2019ち⑤	3.78	10250本				



# 森林環境保全整備事業請負箇所

国有林名	林小班	作業種
浅間山	2019へ④	新植地拵・植付
浅間山	2019へ①	下刈
浅間山	2019へ②	下刈
浅間山	2019へ③	下刈
浅間山	2021ほ	下刈

国有林名	林小班	作業種



## 凡 例

<span style="display:inline-block; width:15px; height:15px; background-color:orange; border:1px solid black;"></span>	新植地拵・植付
<span style="display:inline-block; width:15px; height:15px; background-color:lightgreen; border:1px solid black;"></span>	下刈
<span style="display:inline-block; width:15px; height:15px; background-color:lightblue; border:1px solid black;"></span>	林道

## 事業内訳

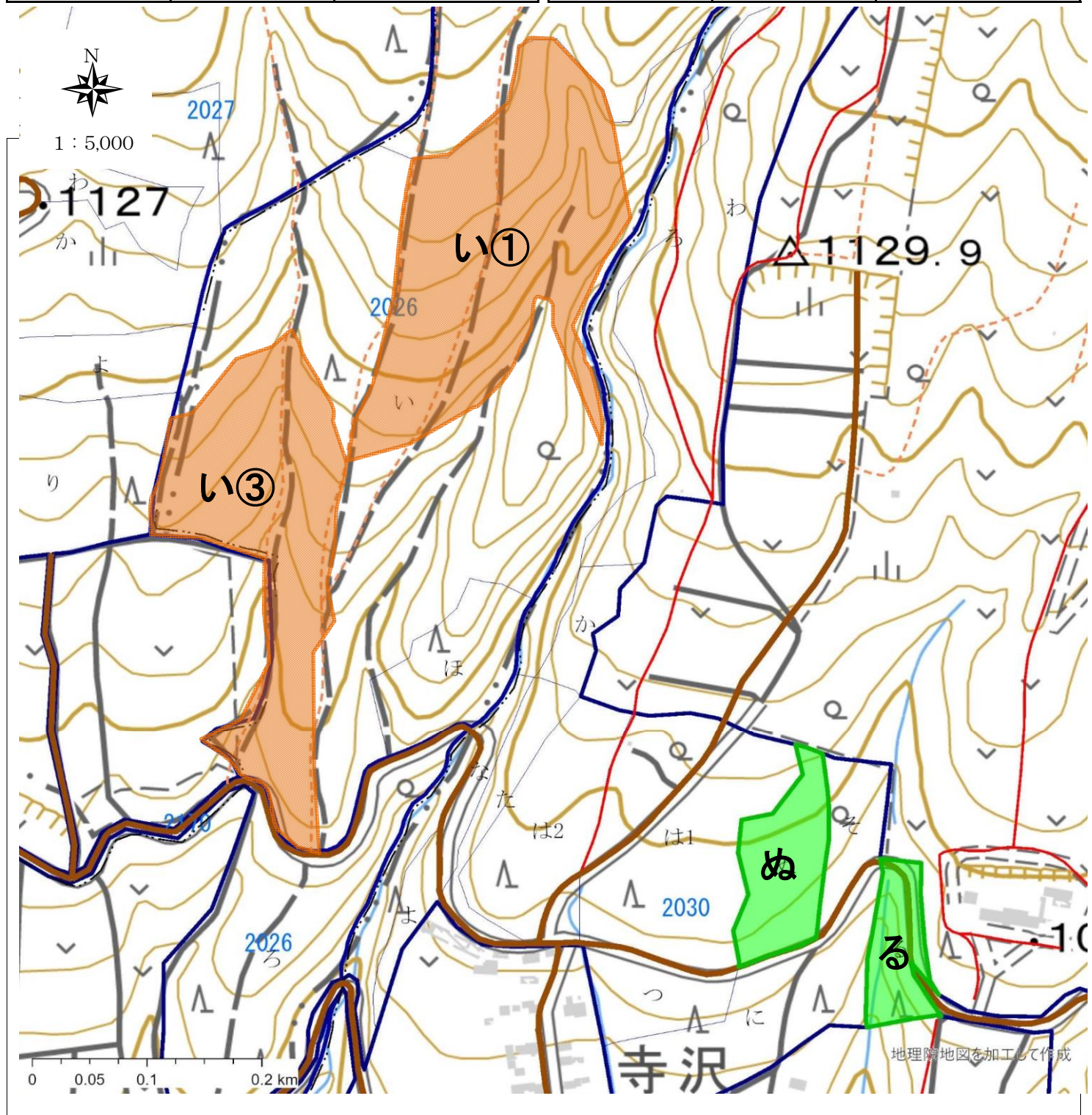
作業種	林小班	面積	備考	作業種	林小班	面積	備考
新植地拵・植付	2019へ④	4.50	12150本				
下刈	2019へ①	4.70					
下刈	2019へ②	4.80					
下刈	2019へ③	4.70					
下刈	2021ほ	0.68					



# 森林環境保全整備事業請負箇所

国有林名	林小班	作業種
浅間山	2026い①	新植地拵・植付
浅間山	2026い③	新植地拵・植付
浅間山	2030ぬ	下刈
浅間山	2030る	下刈

国有林名	林小班	作業種



## 凡 例

	新植地拵・植付
	下刈
	林道

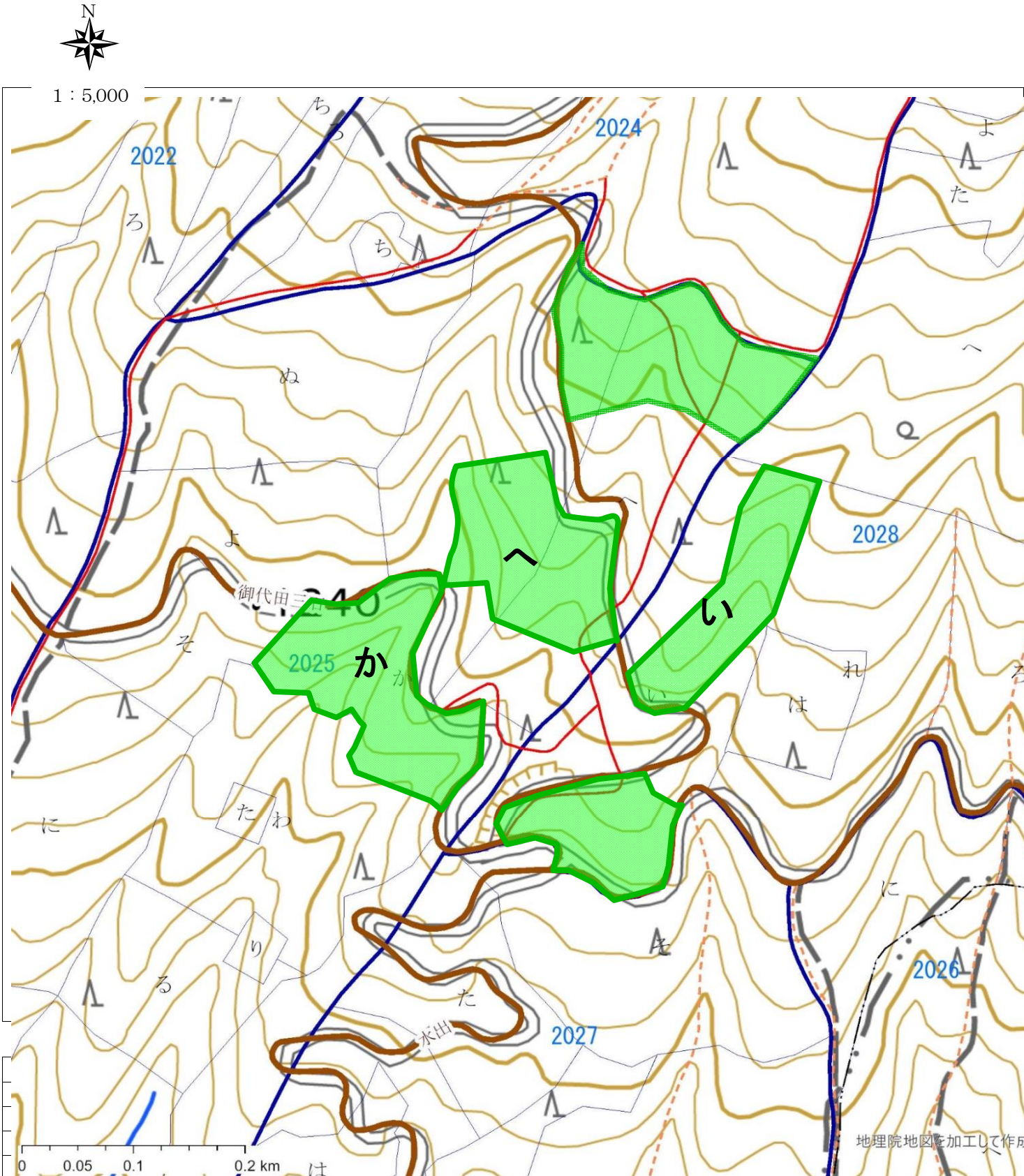
## 事 業 内 訳

作業種	林小班	面積	備考	作業種	林小班	面積	備考
新植地拵・植付	2026い①	3.93	8650本				
新植地拵・植付	2026い③	3.82	8450本				
下刈	2030ぬ	1.03					
下刈	2030る	0.62					



森林環境保全整備事業請負箇所

国有林名	林小班	作業種	国有林名	林小班	作業種
浅間山	2025へ	下刈	浅間山	2028い	下刈
浅間山	2025か	下刈			



凡 例	
	下刈
	林道

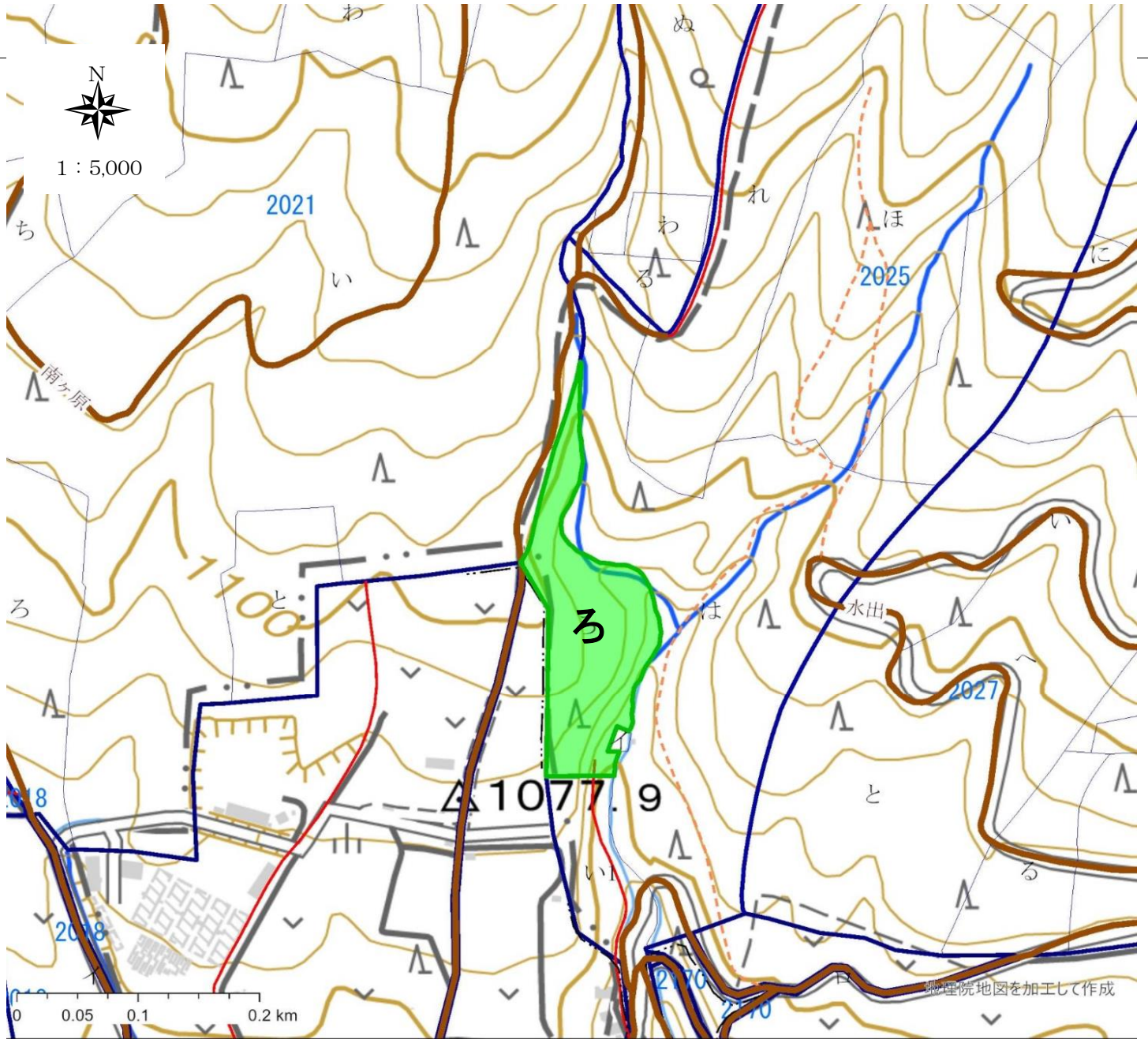
事 業 内 訳							
作業種	林小班	面積	備考	作業種	林小班	面積	備考
下刈	2025へ	2.26		下刈	2028い	2.65	
下刈	2025か	4.08					



森林環境保全整備事業請負箇所

国有林名	林小班	作業種
浅間山	2025ろ	下刈

国有林名	林小班	作業種



## 凡 例

	下 刈
	林道

## 事業内訳

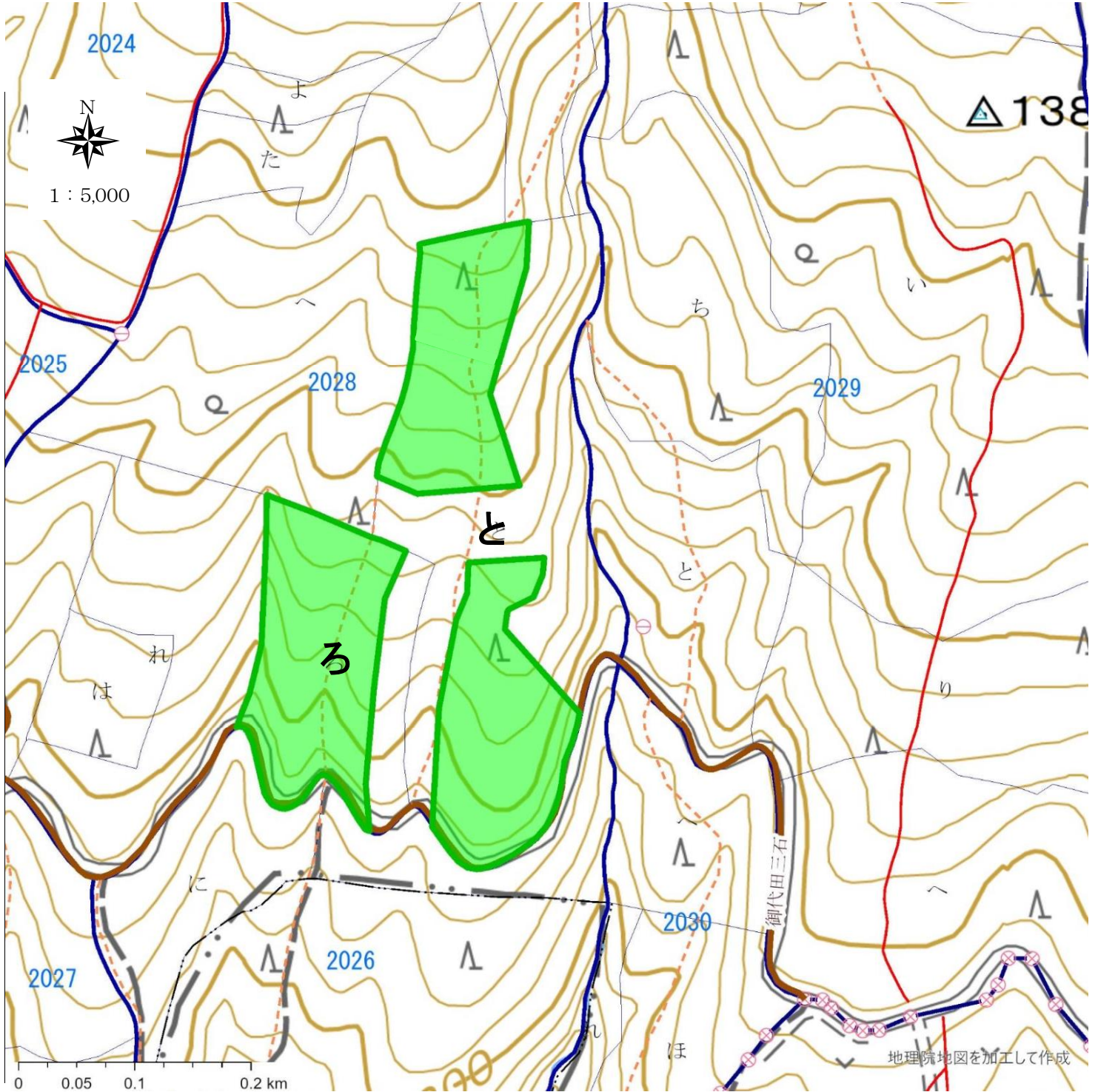
[illegible]



森林環境保全整備事業請負箇所

国有林名	林小班	作業種
浅間山	2028ろ	下刈
浅間山	2028と	下刈

国有林名	林小班	作業種



地理院地図を加工して作成

## 事業内訳

	下刈
	林道

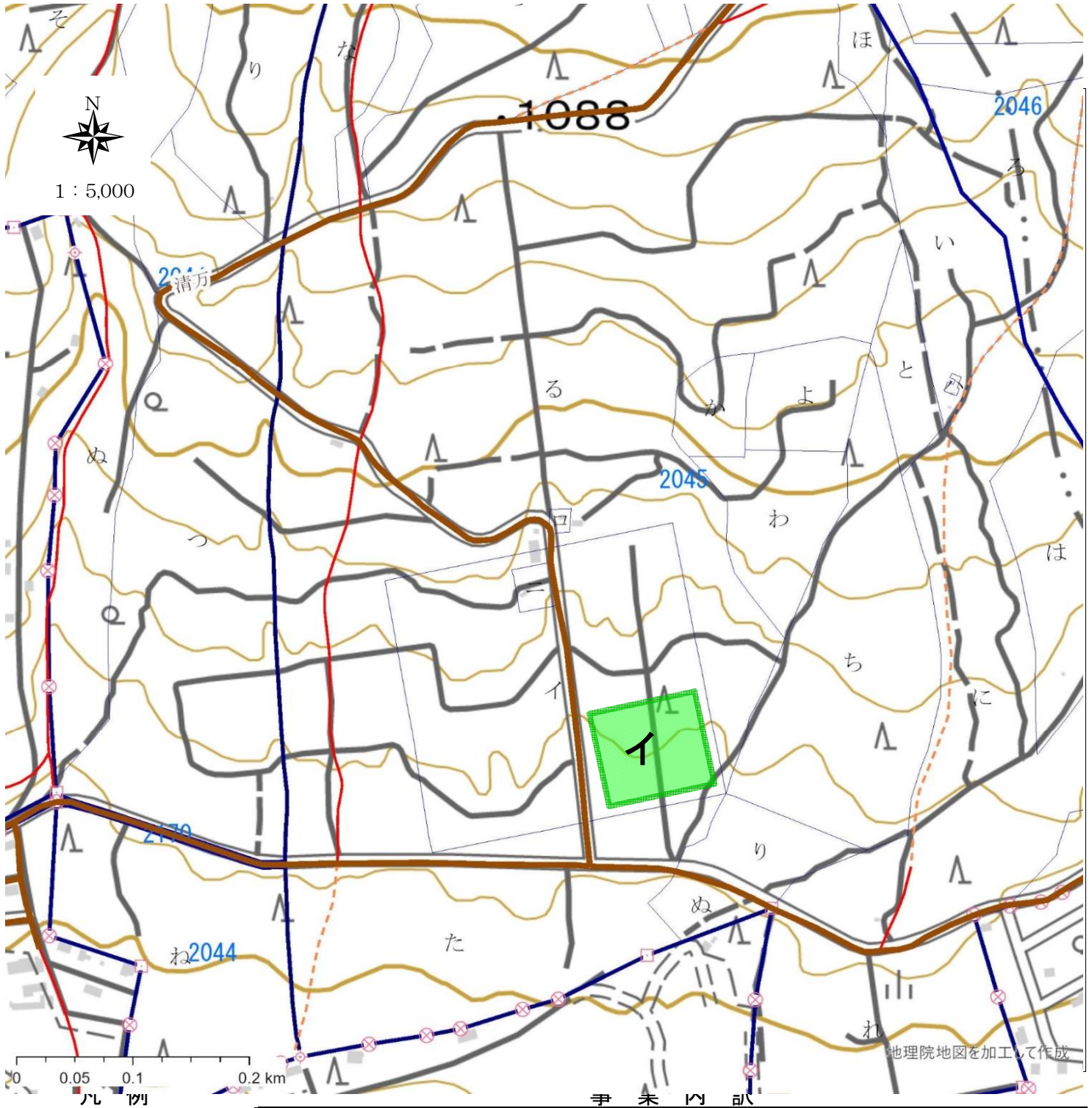
作業種	林小班	面積	備考
下刈	2028ろ	2.28	
下刈	2028と	4.93	



森林環境保全整備事業請負箇所

国有林名	林小班	作業種
浅間山	2045イ	下刈

国有林名	林小班	作業種



	下刈
	林道

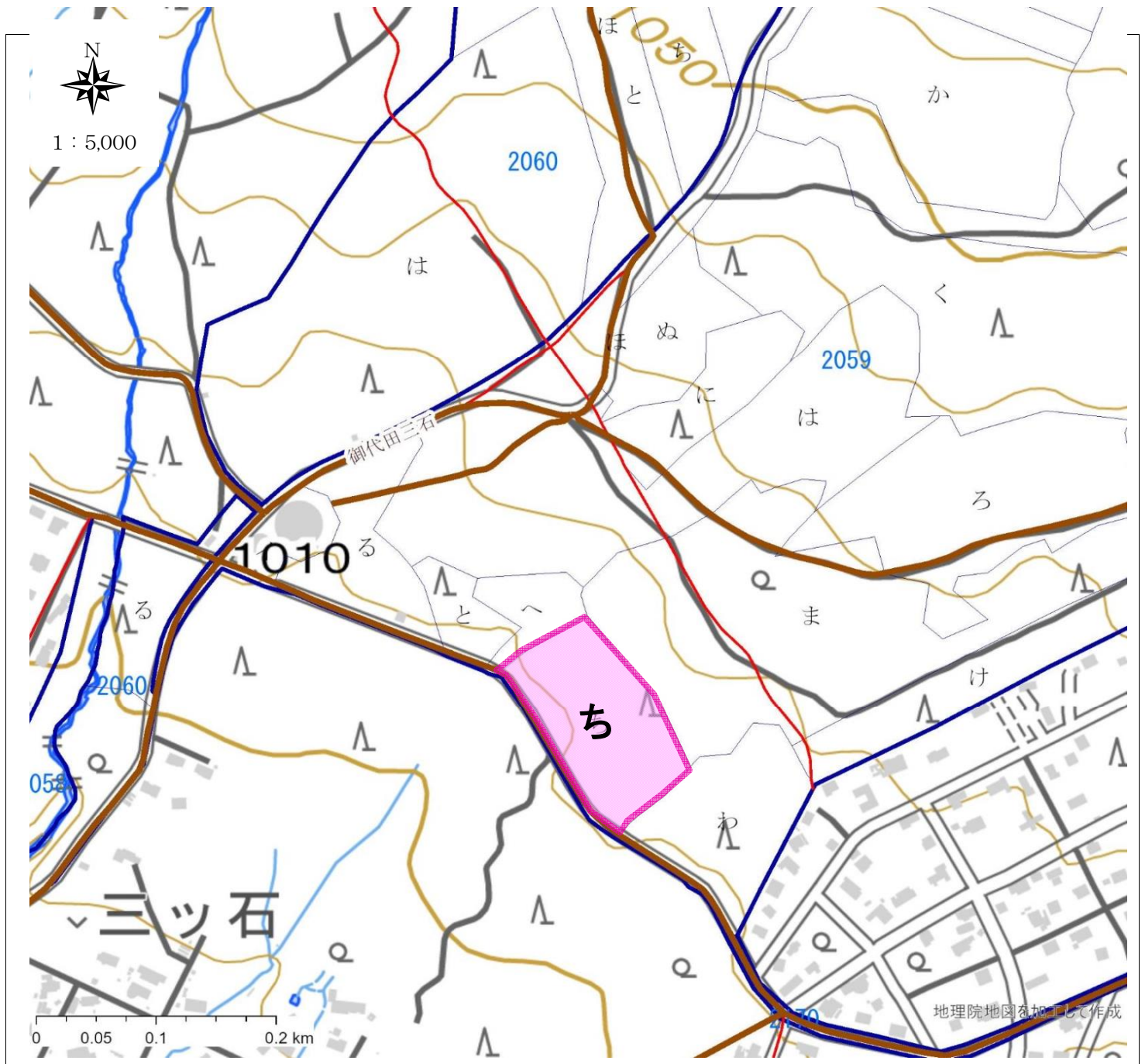
[illegible]



森林環境保全整備事業請負箇所

国有林名	林小班	作業種
浅間山	2059ち	改植・下刈

国有林名	林小班	作業種



## 凡 例

	改植・下刈
	林道

## 事業内訳

[illegible]