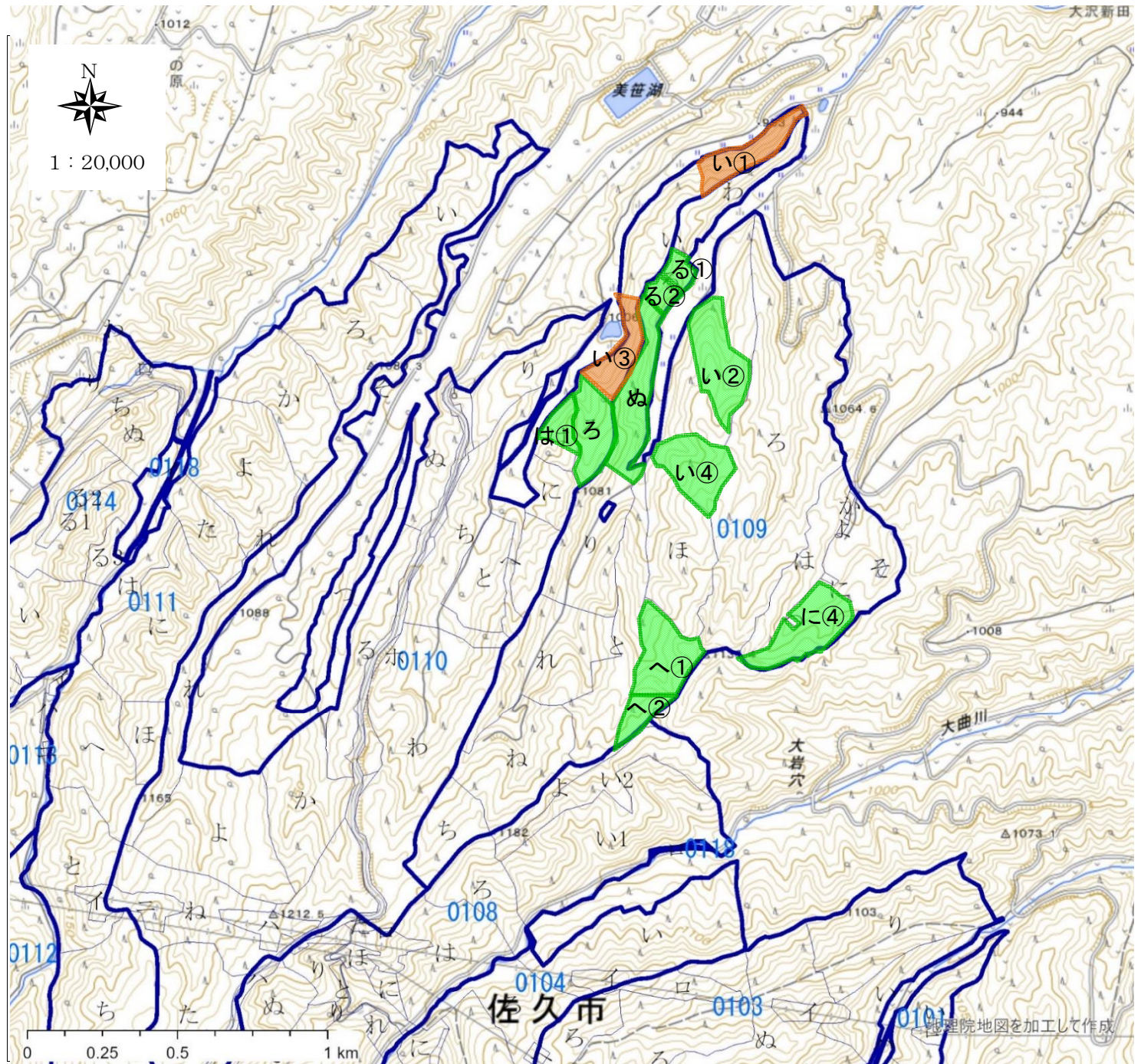


# 森林環境保全整備事業請負箇所

国有林名	林小班	作業種
立科	110い①	新植地拵・植付
立科	110い③	新植地拵・植付
立科	109い②	下刈
立科	109い④	下刈
立科	109に④	下刈
立科	109へ①	下刈

国有林名	林小班	作業種
立科	109へ②	下刈
立科	109ぬ	下刈
立科	109る①	下刈
立科	109る②	下刈
立科	110ろ	下刈
立科	110は①	下刈



## 凡 例

<span style="background-color: orange; border: 1px solid black; display: inline-block; width: 20px; height: 10px;"></span>	新植地拵・植付
<span style="background-color: green; border: 1px solid black; display: inline-block; width: 20px; height: 10px;"></span>	下刈

## 事 業 内 訳

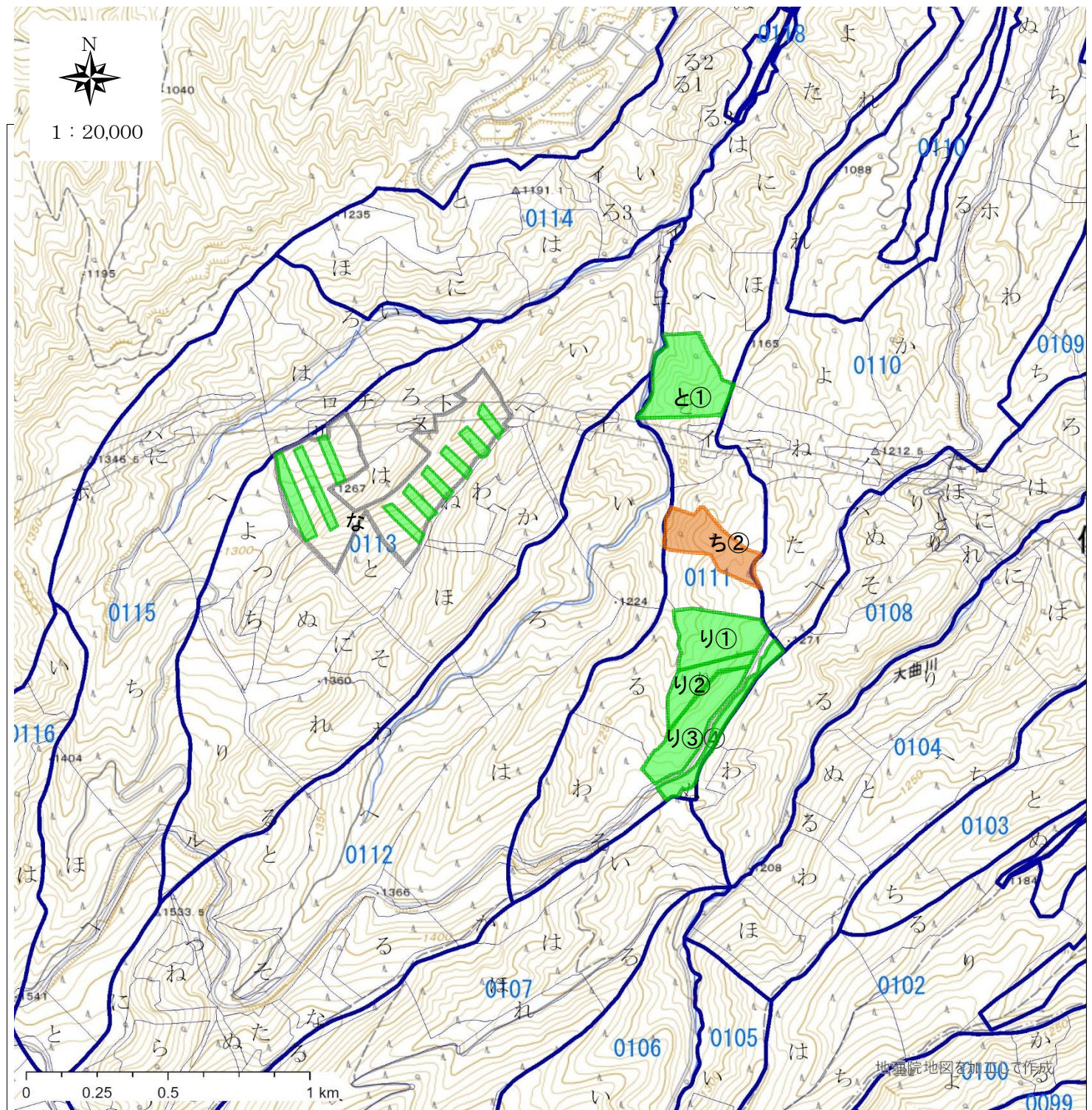
作業種	林小班	面積	備考	作業種	林小班	面積	備考
新植地拵・植付	110い①	3.29	5300本	下刈	109ぬ	5.08	
新植地拵・植付	110い③	3.26	5250本	下刈	109る①	1.00	
下刈	109い②	4.98		下刈	109る②	0.98	
下刈	109い④	4.81		下刈	110ろ	3.66	
下刈	109に④	4.92		下刈	110は①	1.52	
下刈	109へ①	5.00					
下刈	109へ②	1.06					



# 森林環境保全整備事業請負箇所

国有林名	林小班	作業種
立科	111ち②	新植地拵・植付
立科	111と①	下刈
立科	111り①	下刈
立科	111り②	下刈

国有林名	林小班	作業種
立科	111り③④	下刈
立科	113な	下刈



## 凡 例

<span style="background-color: orange; border: 1px solid black; display: inline-block; width: 15px; height: 10px;"></span>	新植地拵・植付
<span style="background-color: green; border: 1px solid black; display: inline-block; width: 15px; height: 10px;"></span>	下刈

## 事 業 内 訳

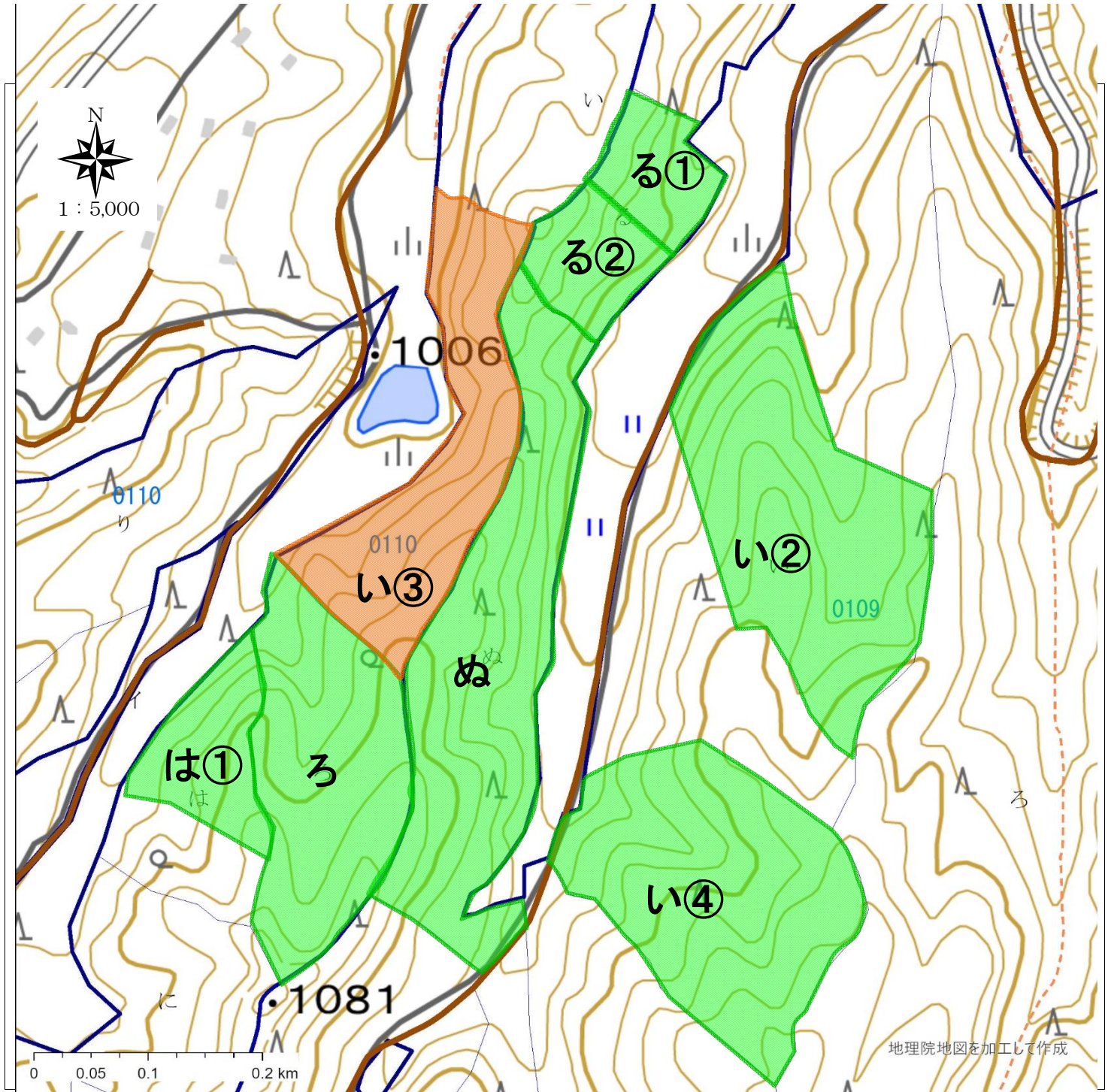
作業種	林小班	面積	備考	作業種	林小班	面積	備考
新植地拵・植付	111ち②	4.34	6950本				
下刈	111と①	5.49					
下刈	111り①	5.00					
下刈	111り②	3.33					
下刈	111り③④	6.20					
下刈	113な	6.65					



森林環境保全整備事業請負箇所

国有林名	林小班	作業種
立科	110㍁③	新植地捨・植付
立科	109㍁②	下刈
立科	109㍁④	下刈
立科	109㍁	下刈
立科	109㍁①	下刈
立科	109㍁②	下刈

国有林名	林小班	作業種
立科	110ろ	下刈
立科	110は①	下刈



## 凡 例

	新植地拵・植付
	下刈
	林道

## 事業内訳

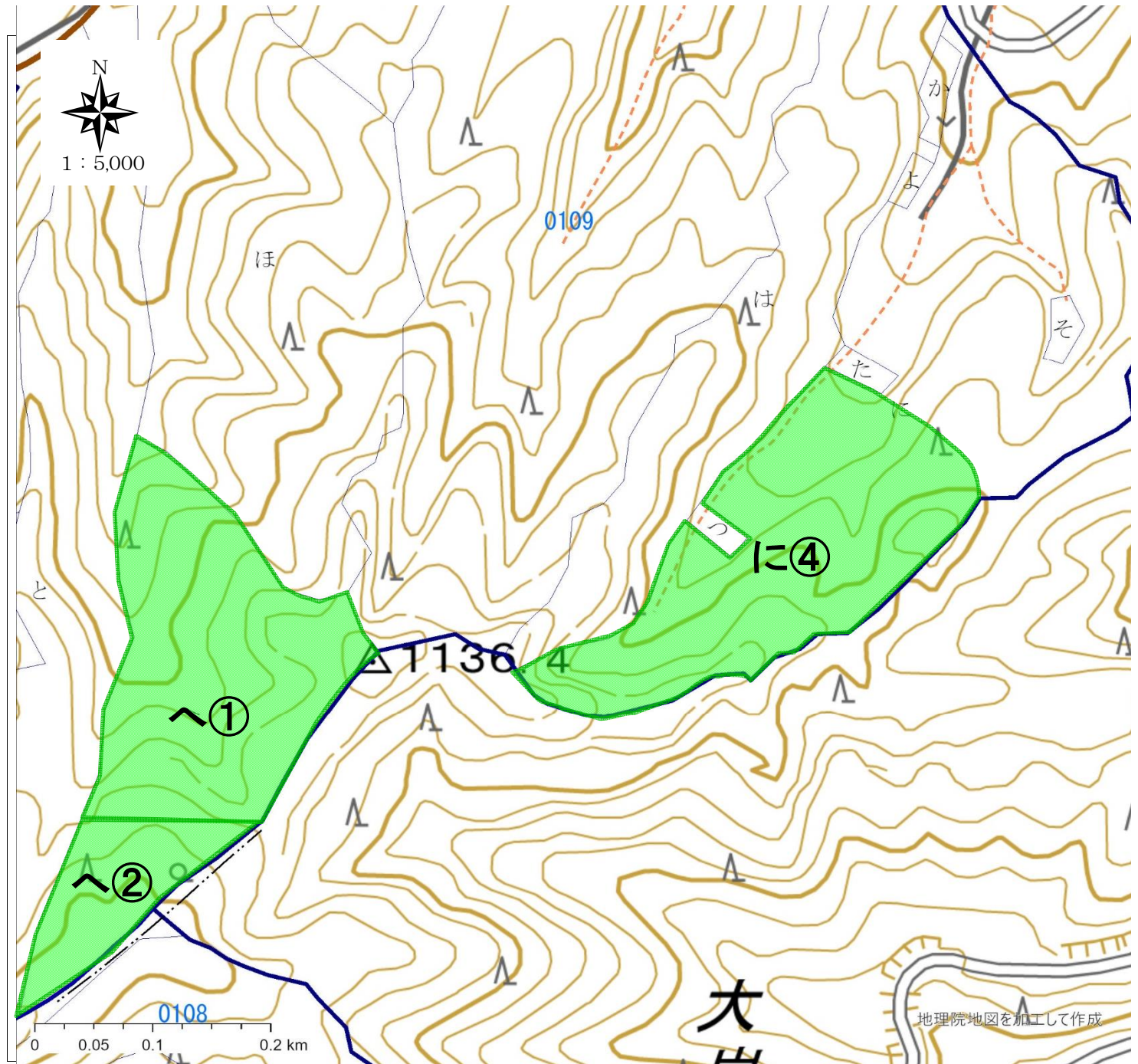
作業種	林小班	面積	備考	作業種	林小班	面積	備考
新植地拵・植付	110㍲③	3.26	5250本	下刈	110は①	1.52	
下刈	109㍲②	4.98					
下刈	109㍲④	4.81					
下刈	109ぬ	5.08					
下刈	109る①	1.00					
下刈	109る②	0.98					
下刈	110ろ	3.66					



# 森林環境保全整備事業請負箇所

国有林名	林小班	作業種
立科	109に④	下刈
立科	109へ①	下刈
立科	109へ②	下刈

国有林名	林小班	作業種



## 凡 例

<span style="background-color: green; border: 1px solid black; display: inline-block; width: 20px; height: 10px;"></span>	下刈
<span style="color: red; font-weight: bold;">~</span>	林道

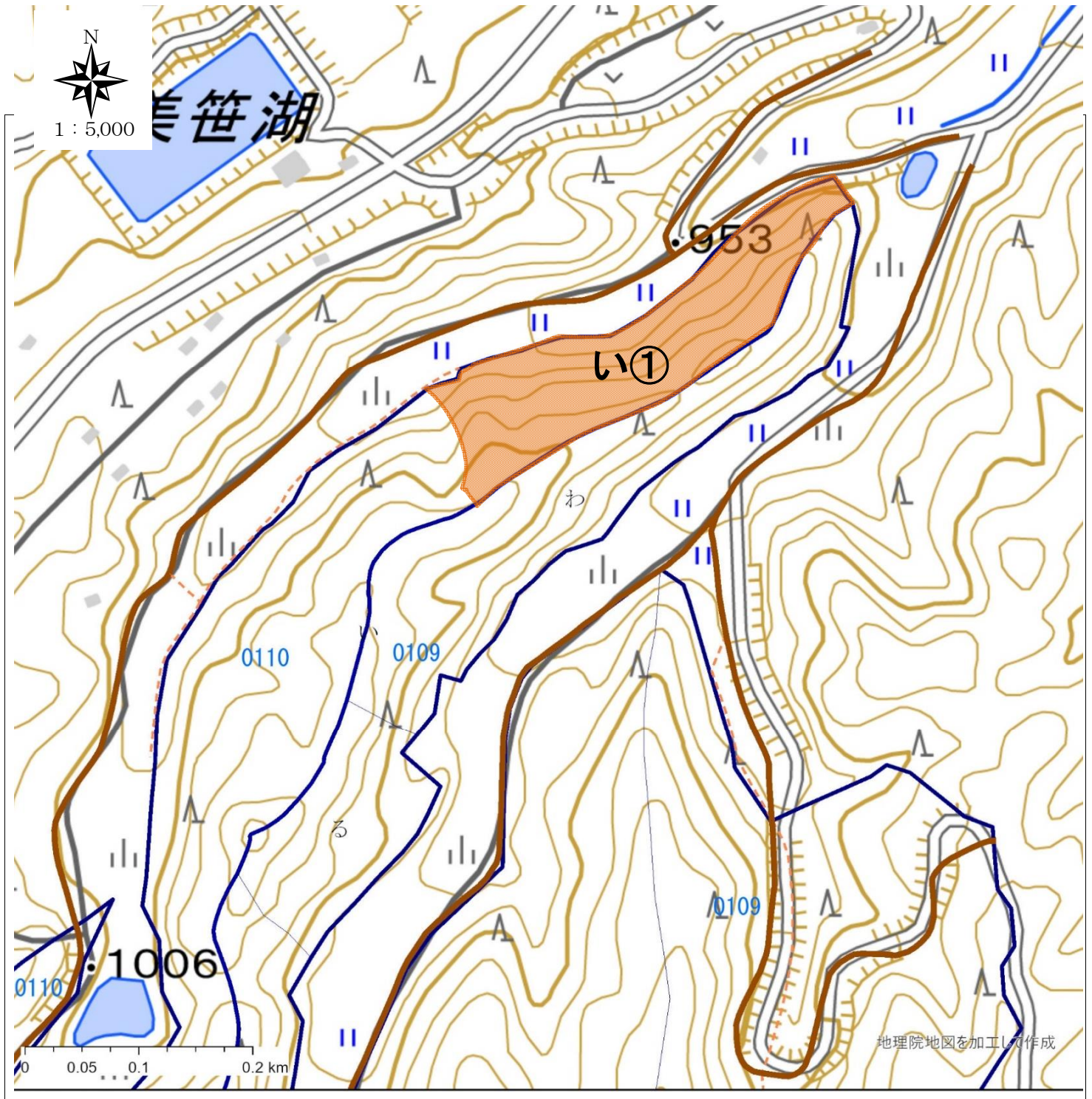
## 事 業 内 訳

作業種	林小班	面積	備考	作業種	林小班	面積	備考
下刈	109に④	4.92					
下刈	109へ①	5.00					
下刈	109へ②	1.06					



# 森林環境保全整備事業請負箇所

国有林名	林小班	作業種	国有林名	林小班	作業種
立科	110ㇵ、①	新植地拵・植付			



## 凡 例

	新植地拵・植付
	林道

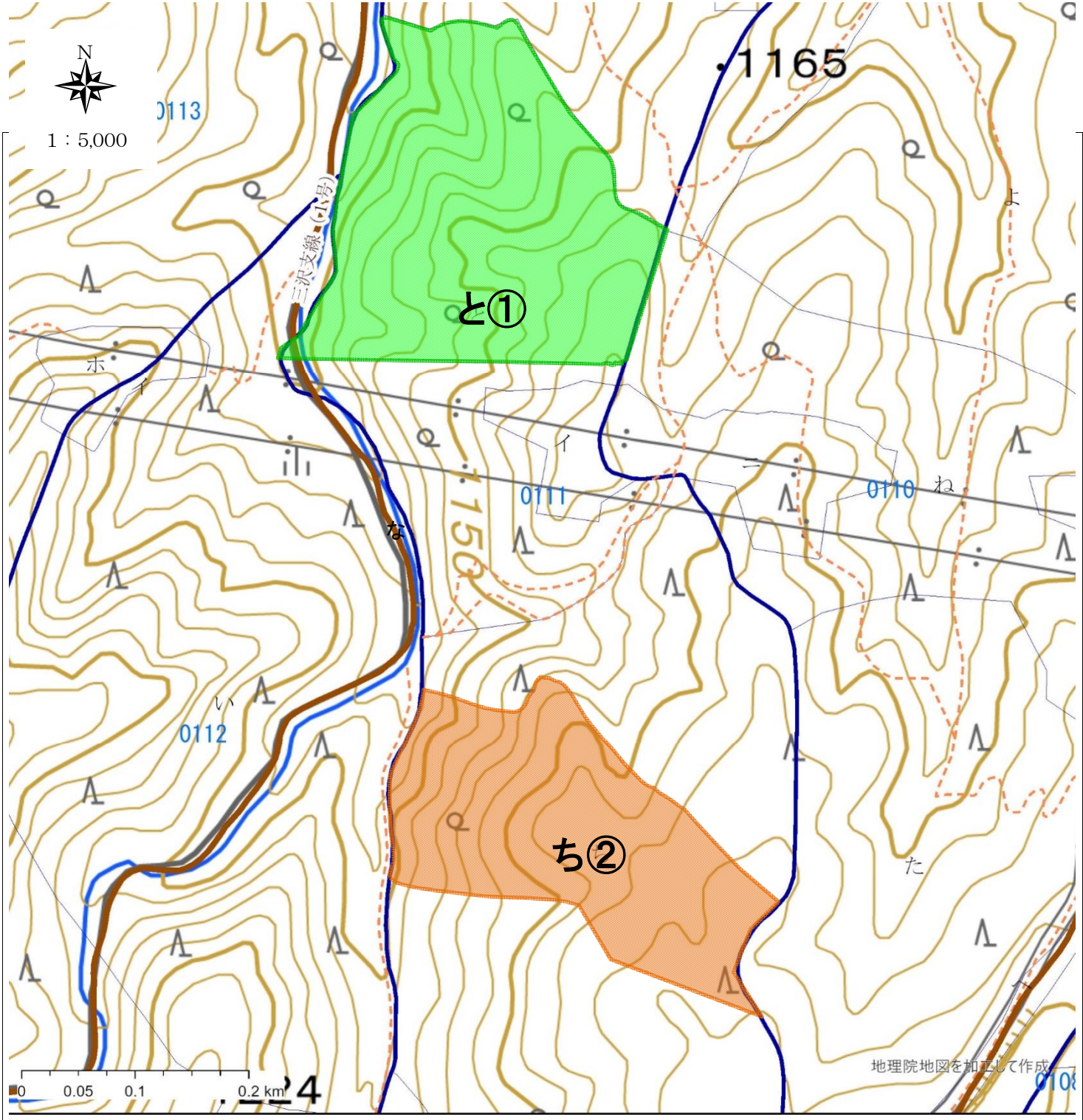
## 事業内訳

[illegible]



森林環境保全整備事業請負箇所

国有林名	林小班	作業種	国有林名	林小班	作業種
立科	111ち②	新植地拵・植付			
立科	111と①	下刈			



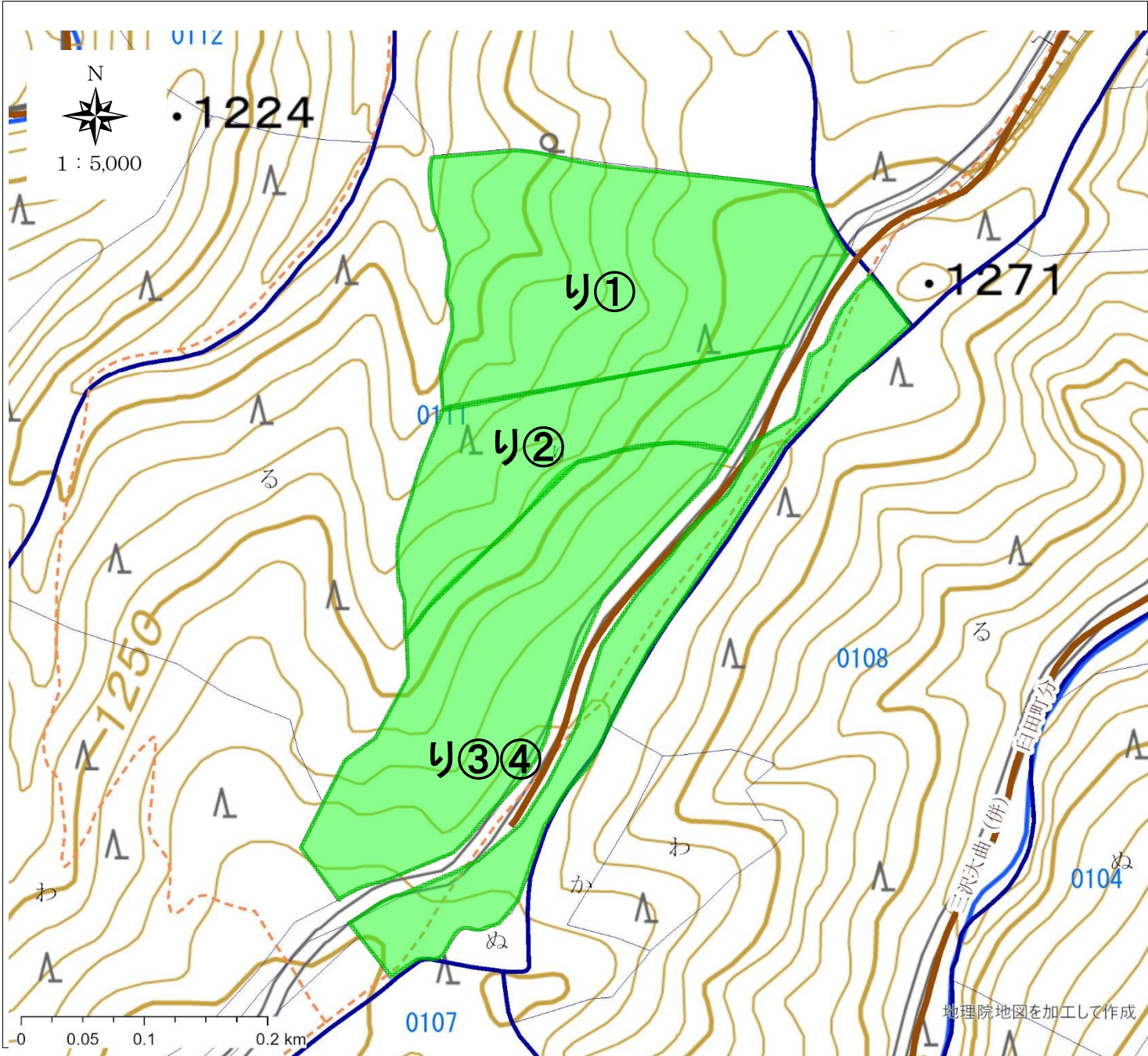
凡 例	
	新植地拵・植付
	下刈
	林道

事 業 内 訳							
作業種	林小班	面積	備考	作業種	林小班	面積	備考
新植地拵・植付	111ち②	4.34	6950本				
下刈	111と①	5.49					



森林環境保全整備事業請負箇所

国有林名	林小班	作業種	国有林名	林小班	作業種
立科	111㍿①	下刈			
立科	111㍿②	下刈			
立科	111㍿③④	下刈			



凡例	
	下刈
	林道

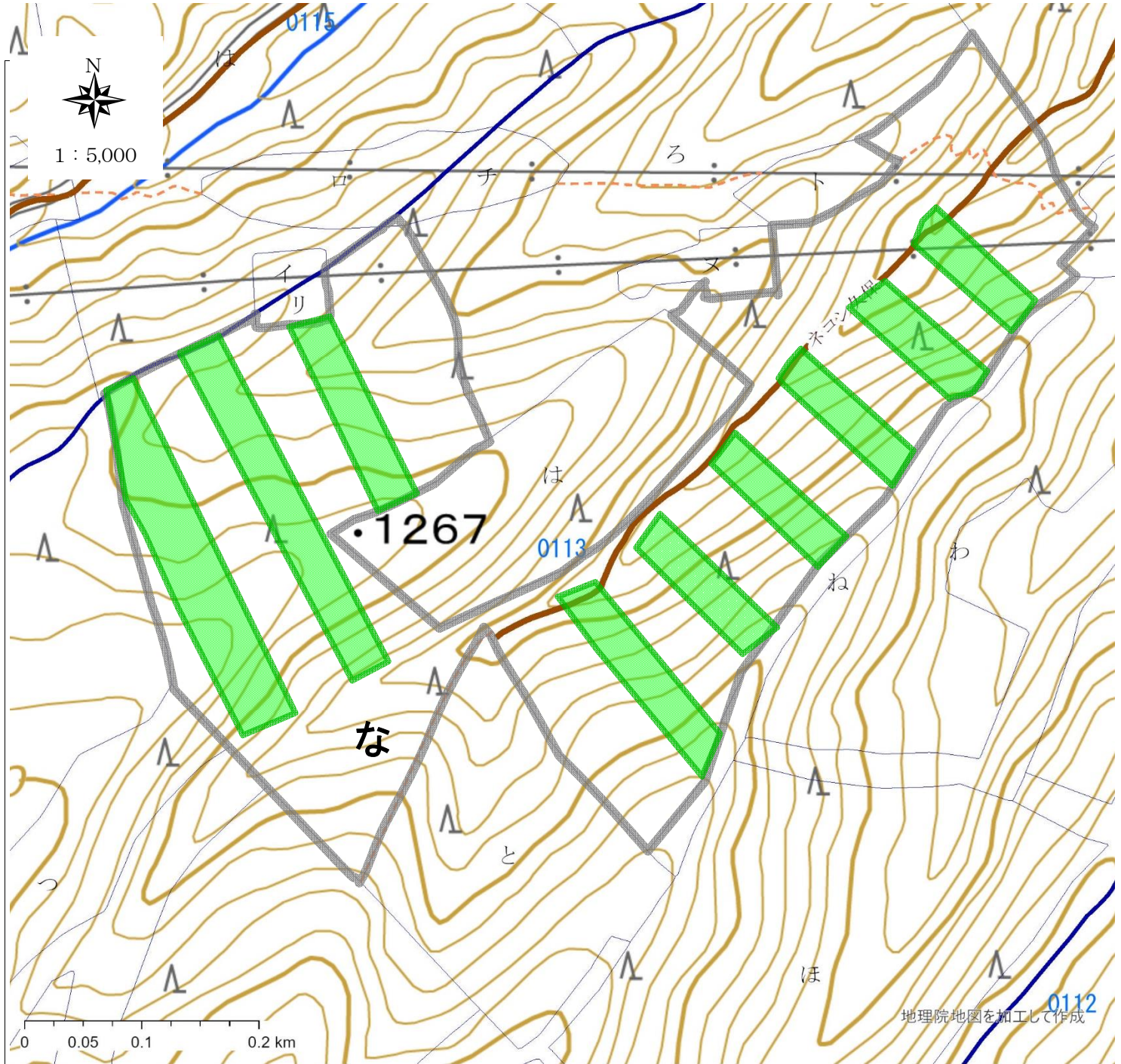
事業内訳							
作業種	林小班	面積	備考	作業種	林小班	面積	備考
下刈	111㍿①	5.00					
下刈	111㍿②	3.33					
下刈	111㍿③④	6.20					



森林環境保全整備事業請負箇所

国有林名	林小班	作業種
立科	113な	下刈

国有林名	林小班	作業種



## 凡 例

	下 刈
	林道

## 事業内訳

[illegible]