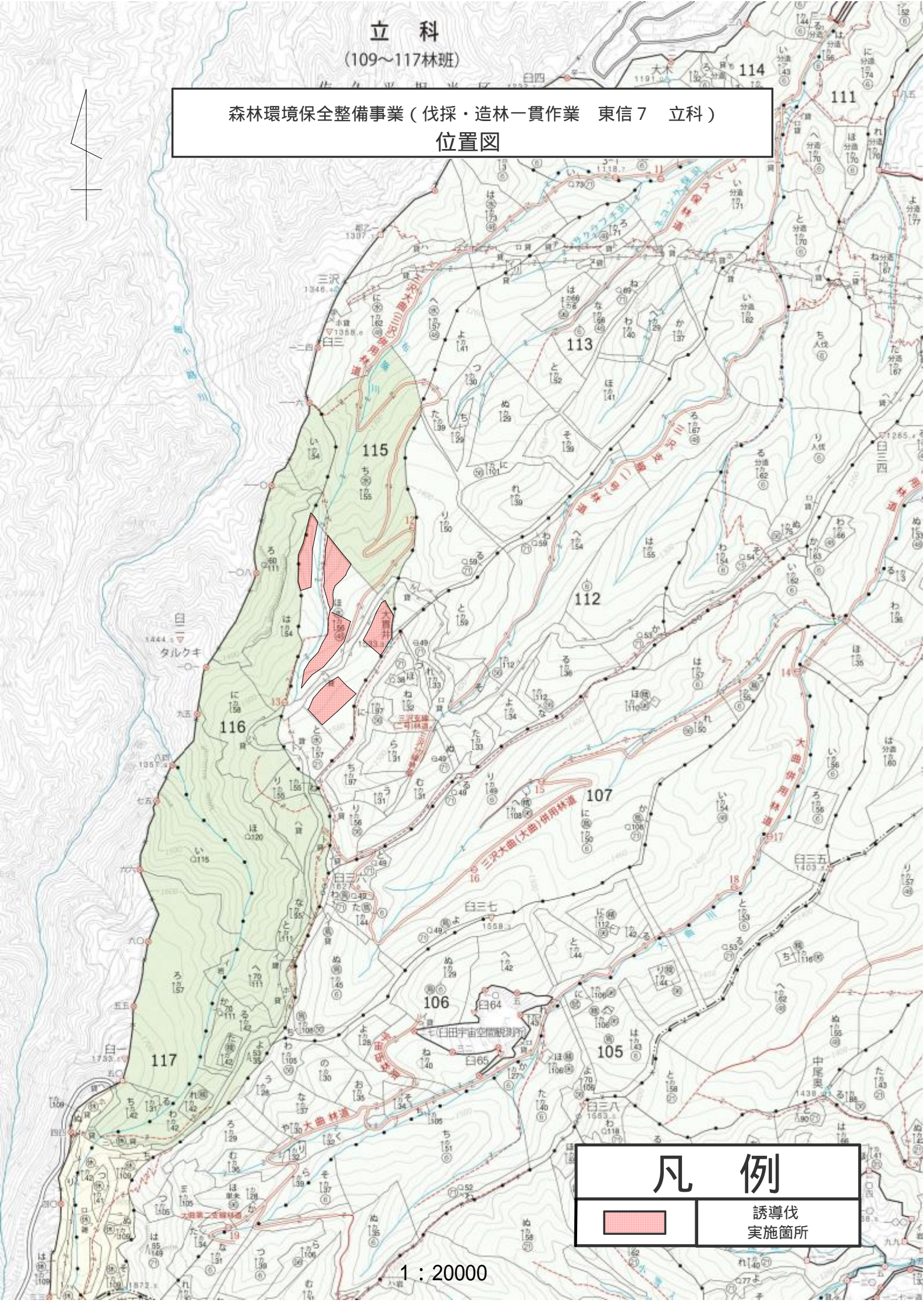


# 立科 (109~117林班)

森林環境保全整備事業（伐採・造林一貫作業 東信7 立科）  
位置図



<h2>凡例</h2>	
	誘導伐 実施箇所

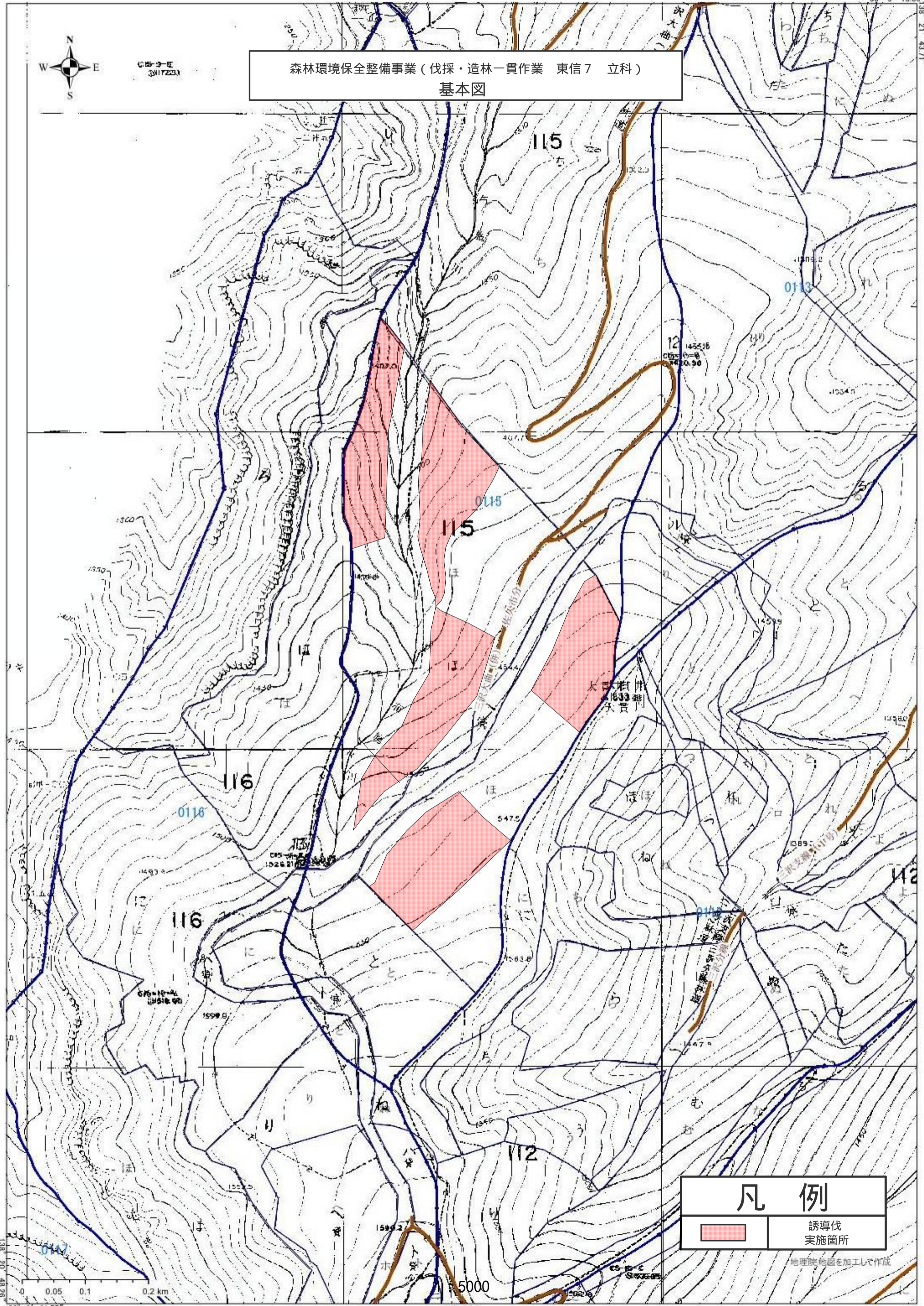
1 : 20000



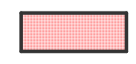
45-9-E  
3117231

森林環境保全整備事業（伐採・造林一貫作業 東信7 立科）  
基本図

36° 9' 18.66"

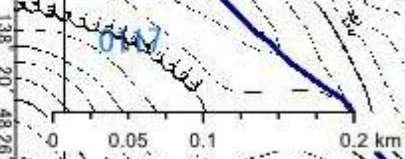


凡例



誘導伐  
実施箇所

地理院地図を加工して作成



5000

1:5,000

36° 8' 31.55"

138° 20' 48.26"