

# 製 品 生 産 事 業 請 負 契 約 書 (案)

## 1 事業名、請負物件、請負予定数量、請負単価、請負予定金額及び事業場所

事業名	請負物件	請負予定数量 (m3)	請負単価 (円)	請負予定金額 (円)	事業場所
素材等検知 業務請負 東濃	最終検知 人工林毎木検知	4,800			下付知土場ほか
	小径木本数検知	530			
	層積検知	100			
	合 計	5,430			
	消費税及び地方消費税額				
	総 計				

## 2 事業期間

自 令和 8 年 月 日 (契約締結日の翌日)  
至 令和 9 年 3 月 3 1 日

## 3 選択条項 別冊約款中选择される条項は次のとおりである。

(選択されるものは○印、削除されるものは×印。)

適用削除の区分	選択項目	選択条項
×	契約保証金の納付	第4条第1項第1号
×	契約保証金の納付に代わる担保となる有価証券の提供	第4条第1項第2号
×	銀行、発注者が確実と認める金融機関等の保証	第4条第1項第3号
×	公共工事履行保証証券による保証	第4条第1項第4号
×	履行保証保険契約の締結	第4条第1項第5号
×	支給材料及び貸与品	第15条
×	前金払	分の 以内
×	中間前金払	第35条第3項
×	部分払	回以内
×	国庫債務負担行為に係る契約の特則	第40条

4 支給材料及び

品名	品質規格	数量	引渡予定場所	引渡予定月日

5 特約事項 別紙のとおり

上記の事業については、発注者と請負者は、各々の対等な立場における合意に基づいて、本契約書及び令和〇〇年〇〇月〇〇日付けで交付した国有林野事業製品生産請負事業請負契約約款によって公正な請負契約を締結し、信義に従って誠実にこれを履行するものとする。

また、請負者が共同事業体を結成している場合には、請負者は別紙共同事業体協定書により契約書記載の事業を共同連帯して請け負う。

本契約の証として本書2通を作成し、当事者記名押印の上、各自1通を保有する。

令和 8年 月 日

発注者（甲） 住所 岐阜県中津川市付知町8577-4

氏名 分任支出負担行為担当官 東濃森林管理署長 渡部 謙太

請負者（乙） 住所 ○○○○○○○○○○○○○○

氏名 ○○○○○○○○ ○○○○ ○○○○

別紙

## 特 約 事 項

1. 国有林野事業製品生産事業請負契約約款 第18条第6項及び第7項、第20条第3項、第22条、第52条、第57条第2項は適用しない。
2. 本契約は単価契約とし、請負代金の確定については、製品生産事業中部森林管理局仕様書第39条を適用する。

## 特記仕様書(検知)

1. 製品生産箇所から搬入された素材については、原則3日以内に長径級等の計測及び木口表示（木曽ヒノキ等の品等格付けを要する素材含む）を実施すること。
2. 長径級等の計測及び木口表示（木曽ヒノキ等の品等格付けを要する素材含む）を完了した素材については、速やかに桤積みを行うよう巻立事業者と打合せを実施すること。
3. 桤積みされた素材については、原則2日以内に指定野帳への記載を実施し、完了後は速やかに野帳を提出すること。
4. 祝休日等によりやむを得ない場合など、上記によりがたい場合は監督員と協議し、指示を受けること。
5. 製品生産事業中部森林管理局仕様書(別紙)製品生産事業請負実行管理 基準5(1)(b)は適用しない。

## 令和 8 年度 作業内容及び事業予定量

### 1. 作業内容

- ・素材の計測
- ・樹種別区分
- ・品等、品質の区分格付け
- ・木口表示(層積検知については、測定箇所のみ明示)
- ・野帳等への記入
- ・材積計算、集計及び野帳との照合

\* 細部については監督員の指示による。

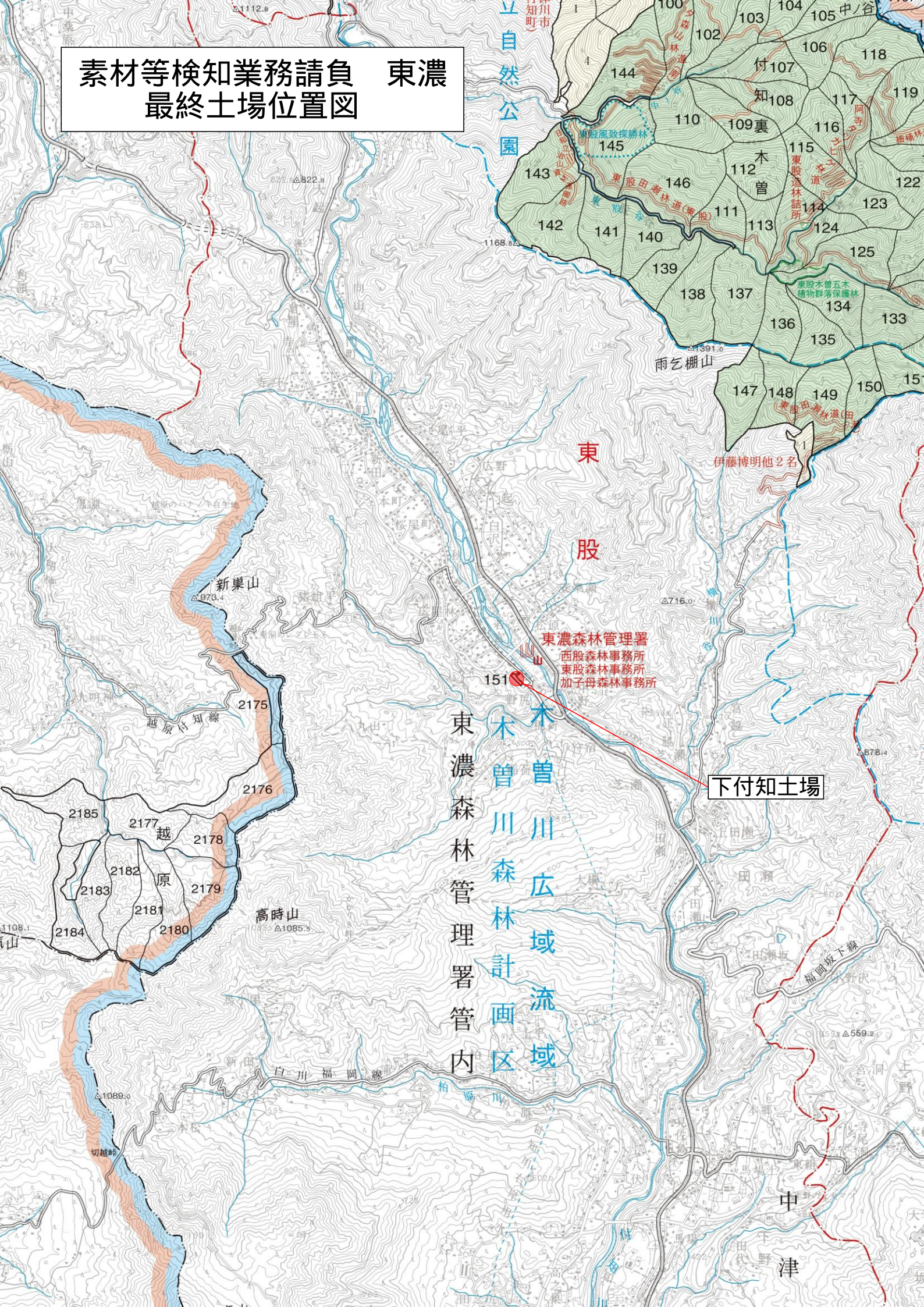
\* 消耗品については請負者が負担する。

### 2. 事業予定量

作業箇所	予定数量(m <sup>3</sup> )(人工林)			
	毎木検知	本数検知	層積検知	合計
下付知土場	680	10	10	700
東濃共販所土場及び上矢作土場	4,120	520	90	4,730
計	4,800	530	100	5,430

# 東濃 最終土場位置図

## 負請業務知検等素材



立自然公園

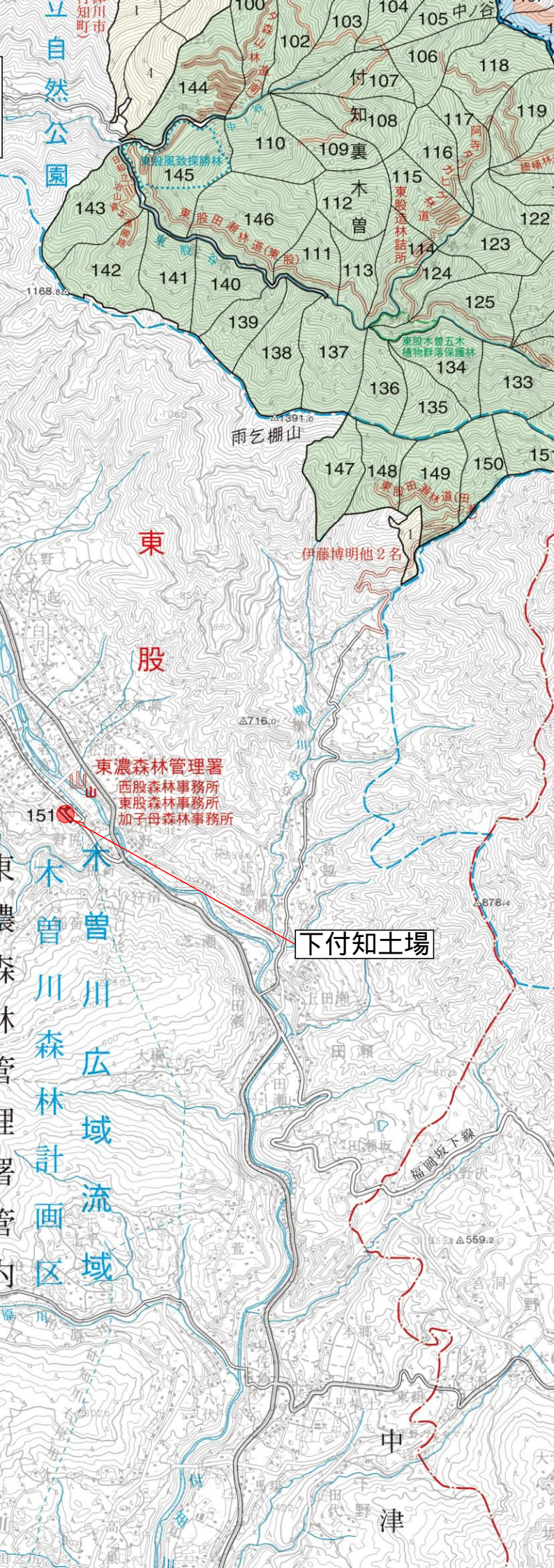
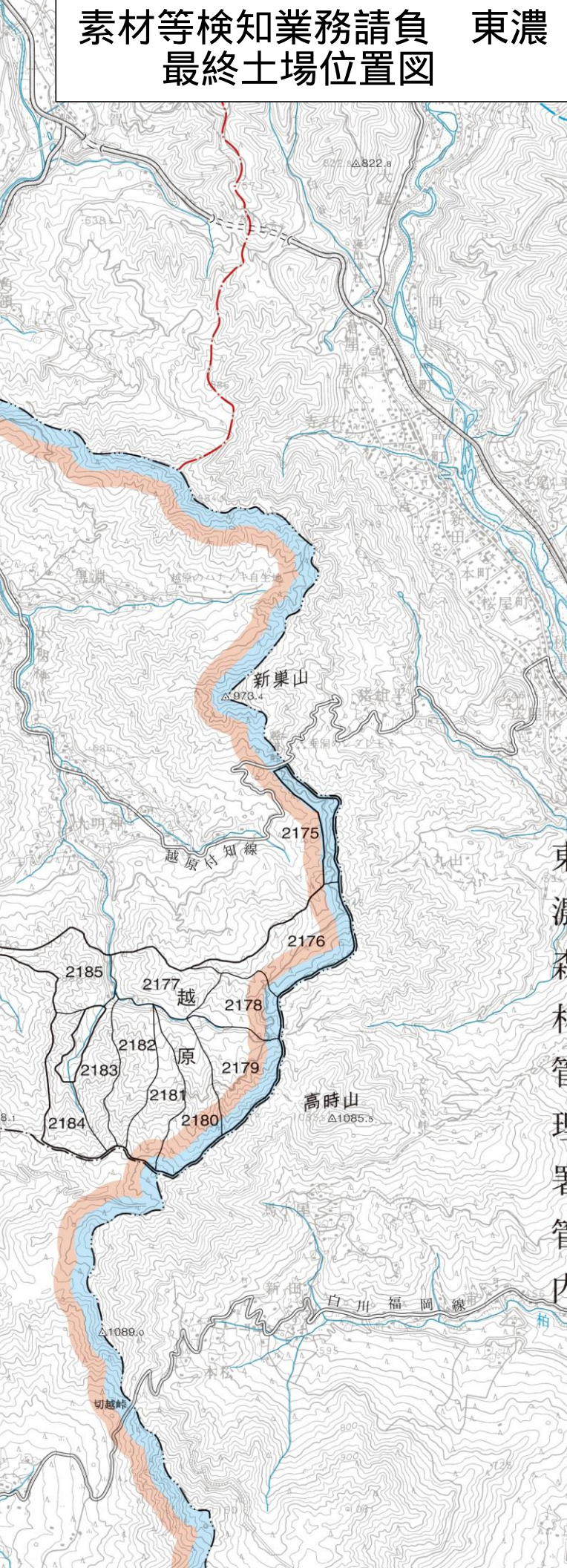
東濃森林管理署管内  
木曾川森林計画区  
木曾川広域流域

東濃森林管理署  
西股森林事務所  
東股森林事務所  
加子母森林事務所

下付知土場

東股

中津



素材等検知業務請負 東濃  
最終土場位置図

恵那森林事務所  
中津川治山事業所

川広域流域  
川森林計画区  
森林管理署管内

東濃共販所土場

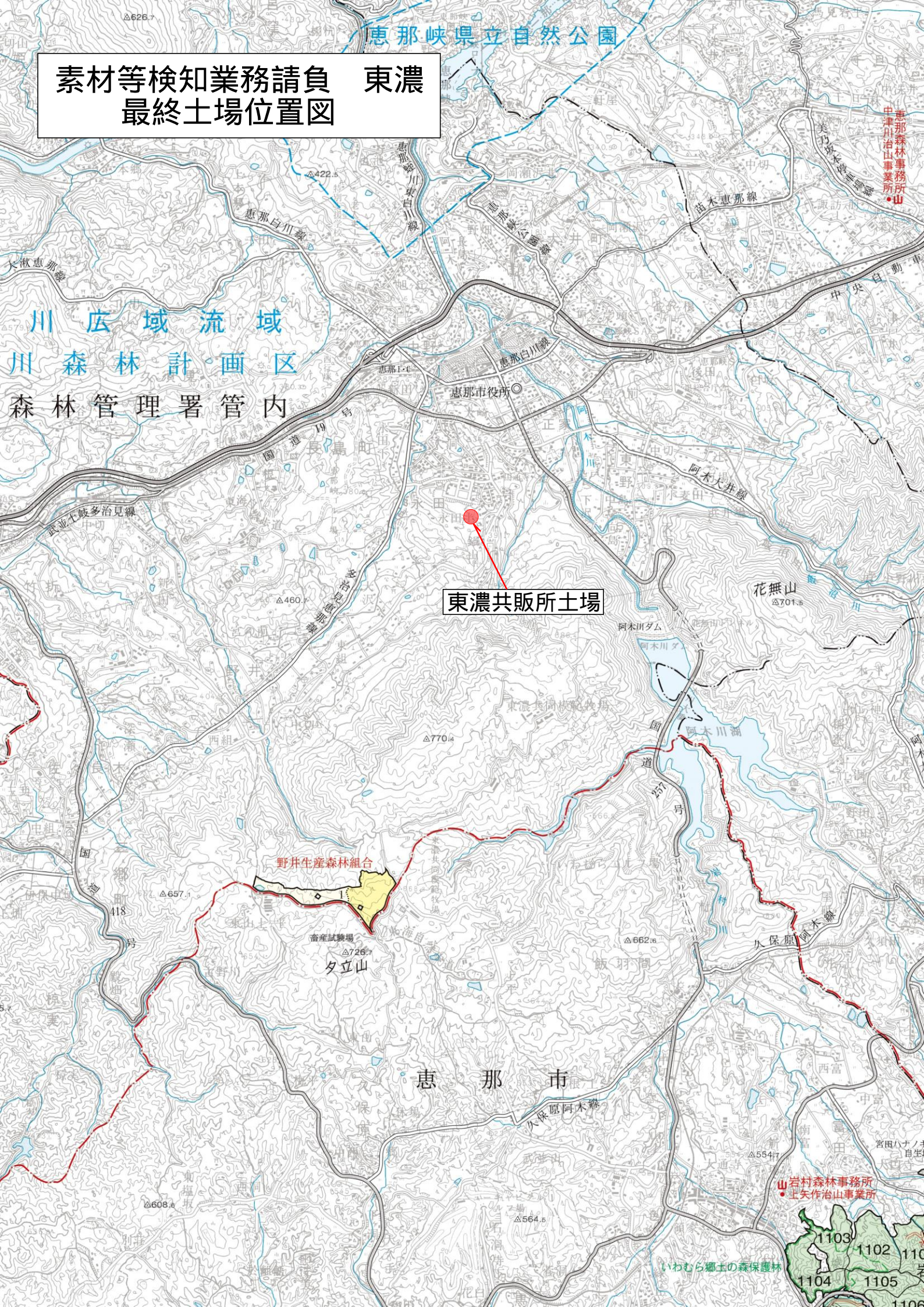
野井生産森林組合

夕立山  
△726.7

恵那市

山岩村森林事務所  
土矢作治山事業所

いわむら郷士の森保護林



# 素材等検知業務請負 東濃 最終土場位置図

