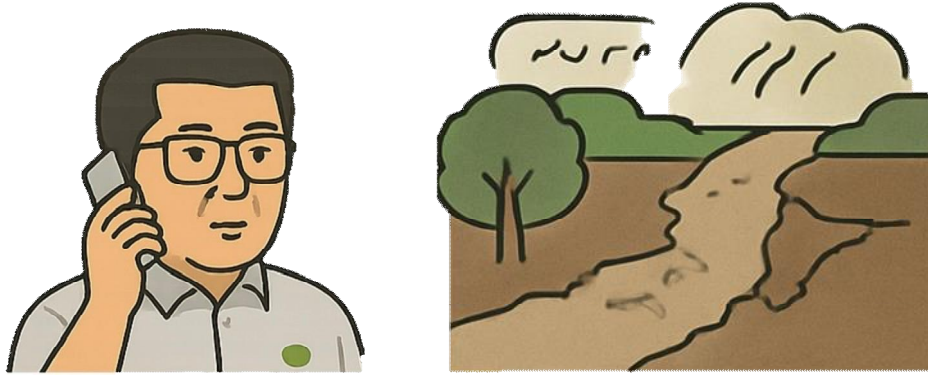


建設機械借上の流れ

※イラストはイメージです

- ①監督員から林道の崩土除去や不陸直しの修繕を指示



- ②依頼された重機（バックホー等）を林道に運搬



- ③依頼された林道の修繕を行う



※単独作業とならないよう、補助作業員をつける



- ④修繕にかかった時間（アワメーター等）及び
着手前・作業中・着手後の写真を月毎に監督員へ報告

