

## 昭和 100 年記念分収造林公募対象地の概要

公募番号	No. 2
森林管理署	東信森林管理署
所在地	長野県佐久市前山字立科 1905－ 1 立科国有林 111 と②
面積	4. 1100ha
法指定等	なし
植栽予定樹種	植栽予定樹種の指定なし
その他	平均林地傾斜：22. 7° 中部横断自動車道 佐久南インターチェンジから車で約 25 分
問い合わせ先	〒380-8575 長野県長野市大字栗田 715-5 森林整備部 森林整備課 企画官 TEL:050-3160-6551  〒384-0301 長野県佐久市大字臼田 1822 東信森林管理署 業務グループ TEL:050-3160-6055

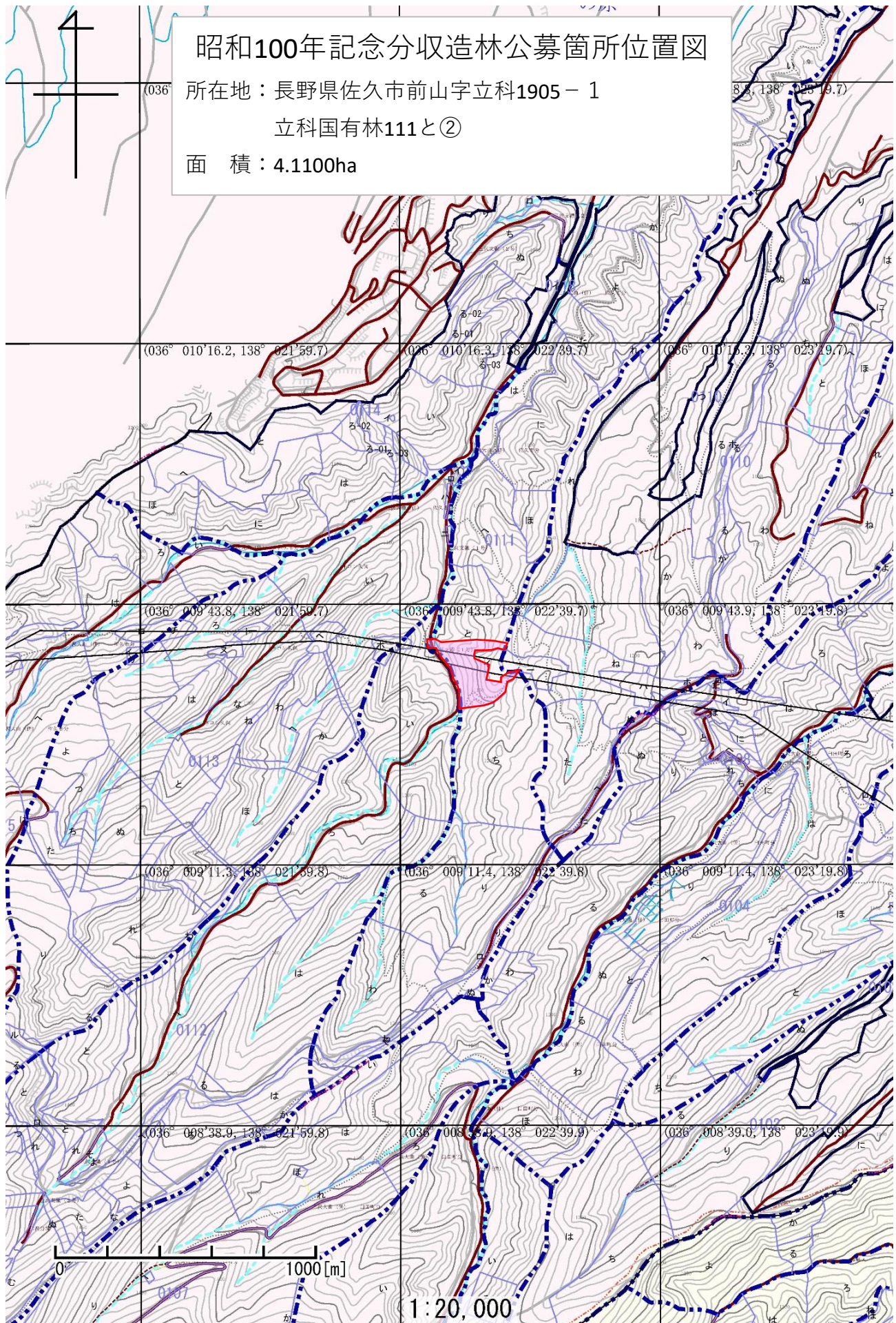


# 昭和100年記念分収造林公募箇所位置図

所在地：長野県佐久市前山字立科1905-1

立科国有林111と②

面積：4.1100ha





# 昭和100年記念分収造林公募箇所基本図

所在地：長野県佐久市前山字立科1905-1

立科国有林111と②

面積：4.1100ha

