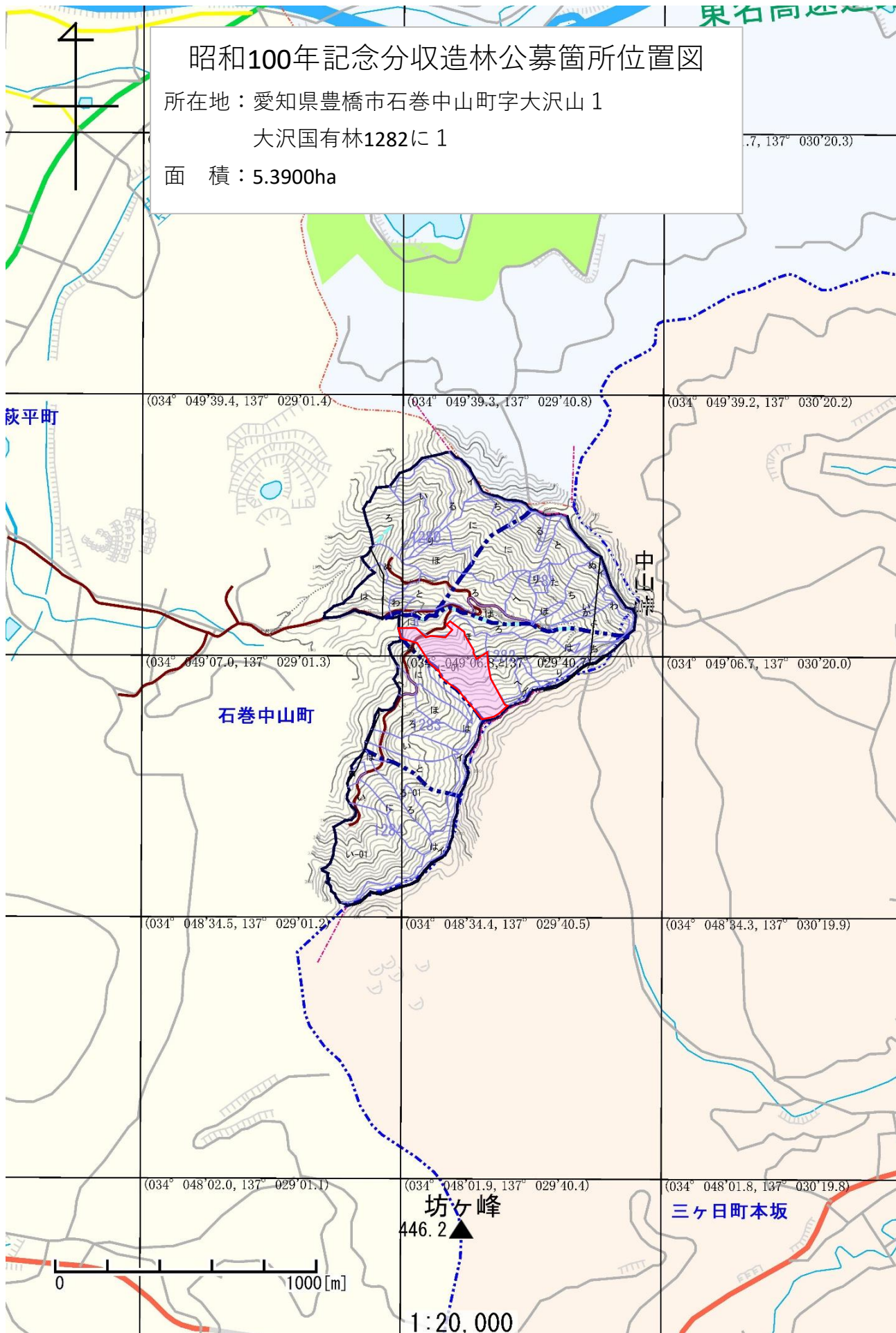


昭和 100 年記念分収造林公募対象地の概要

公募番号	No. 5
森林管理署	愛知森林管理事務所
所在地	愛知県豊橋市石巻中山町字大沢山 1 大沢国有林 1282 に 1
面積	5.3900ha
法指定等	土砂流出防備保安林 石巻山多米県立自然公園第 3 種特別地域
植栽予定樹種	植栽予定樹種の指定なし
その他	平均林地傾斜：29.7° 東名自動車道 豊川インターチェンジから車で約 20 分
問い合わせ先	〒380-8575 長野県長野市大字栗田 715-5 森林整備部 森林整備課 企画官 TEL:050-3160-6551 〒441-1331 愛知県新城市庭野字東萩野 49-2 愛知森林管理事務所 森林技術指導官 TEL:0536-22-1101



昭和100年記念分収造林公募箇所基本図

所在地：愛知県豊橋市石巻中山町字大沢山 1

大沢国有林1282に 1

面 積：5.3900ha

