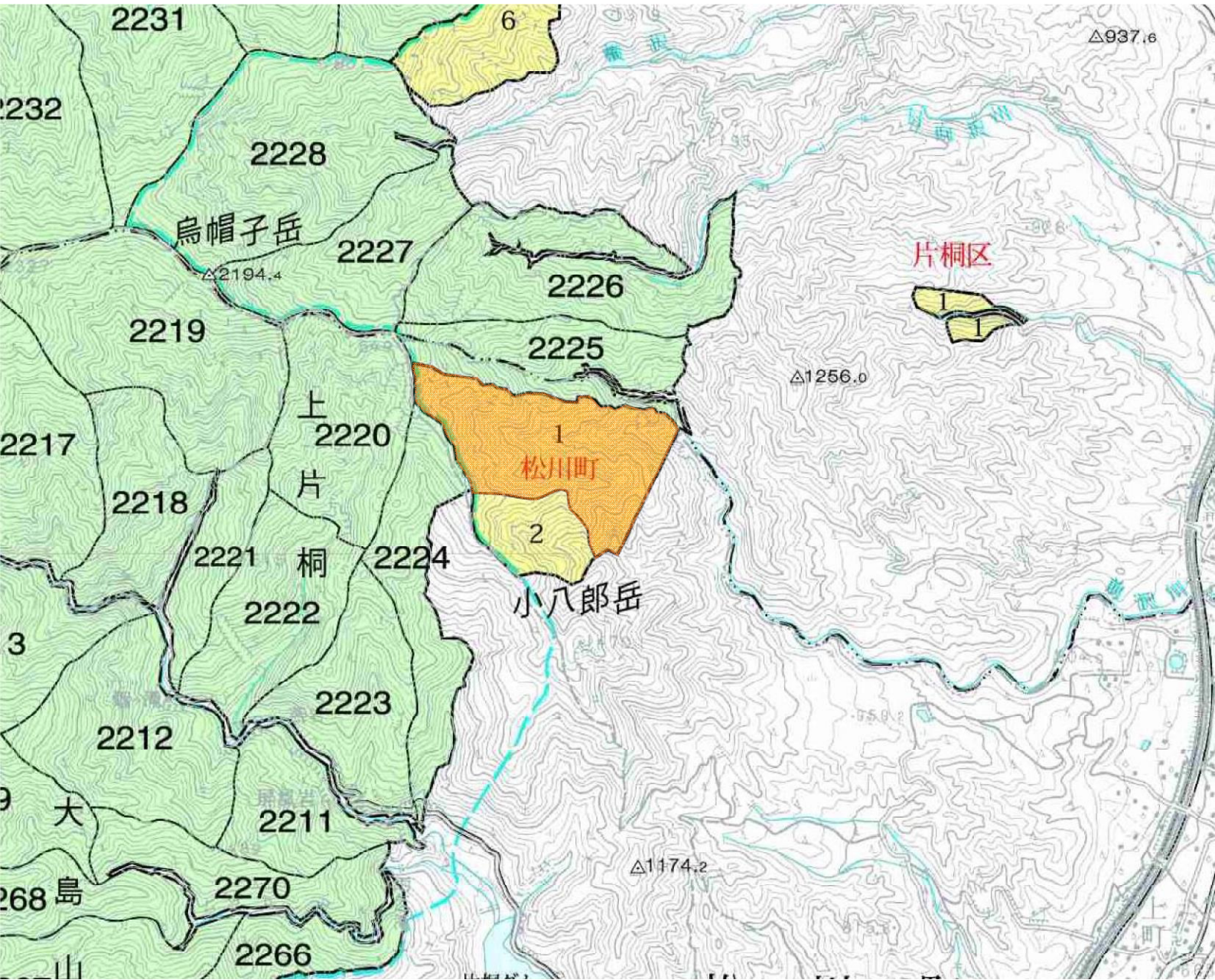
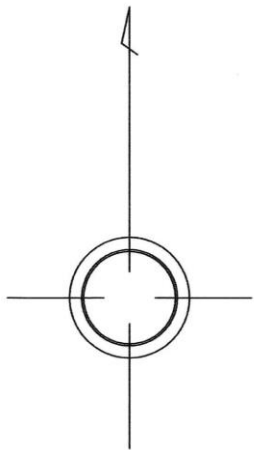


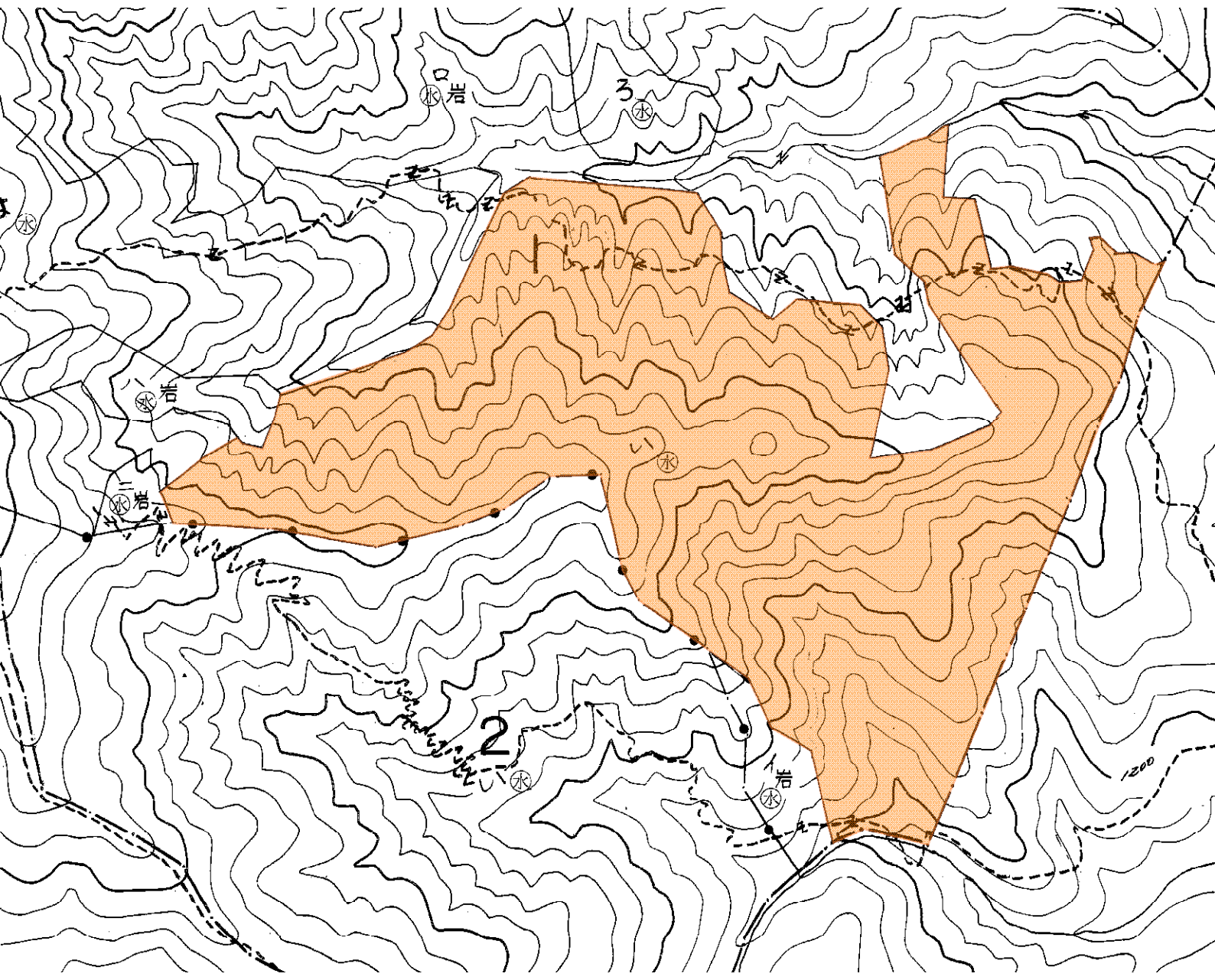
令和8年度 収穫予定箇所 位置図
1:20,000



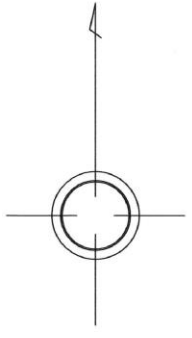
凡例	
	皆伐(標準地調査)



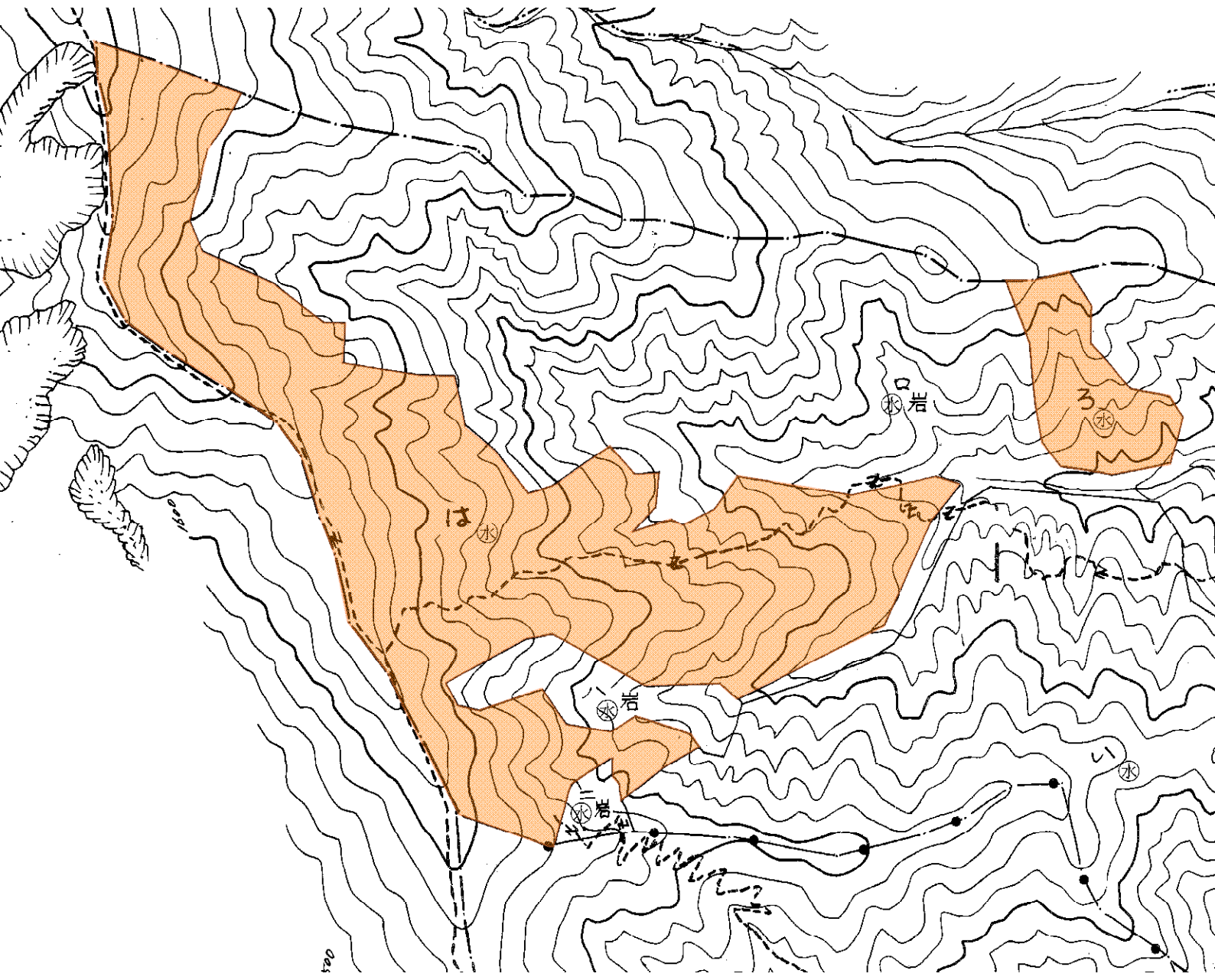
令和8年度 収穫予定箇所 基本図挿入図
1:5,000



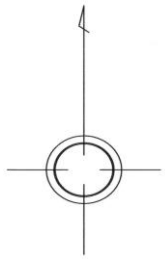
凡例	
	皆伐(標準地調査)



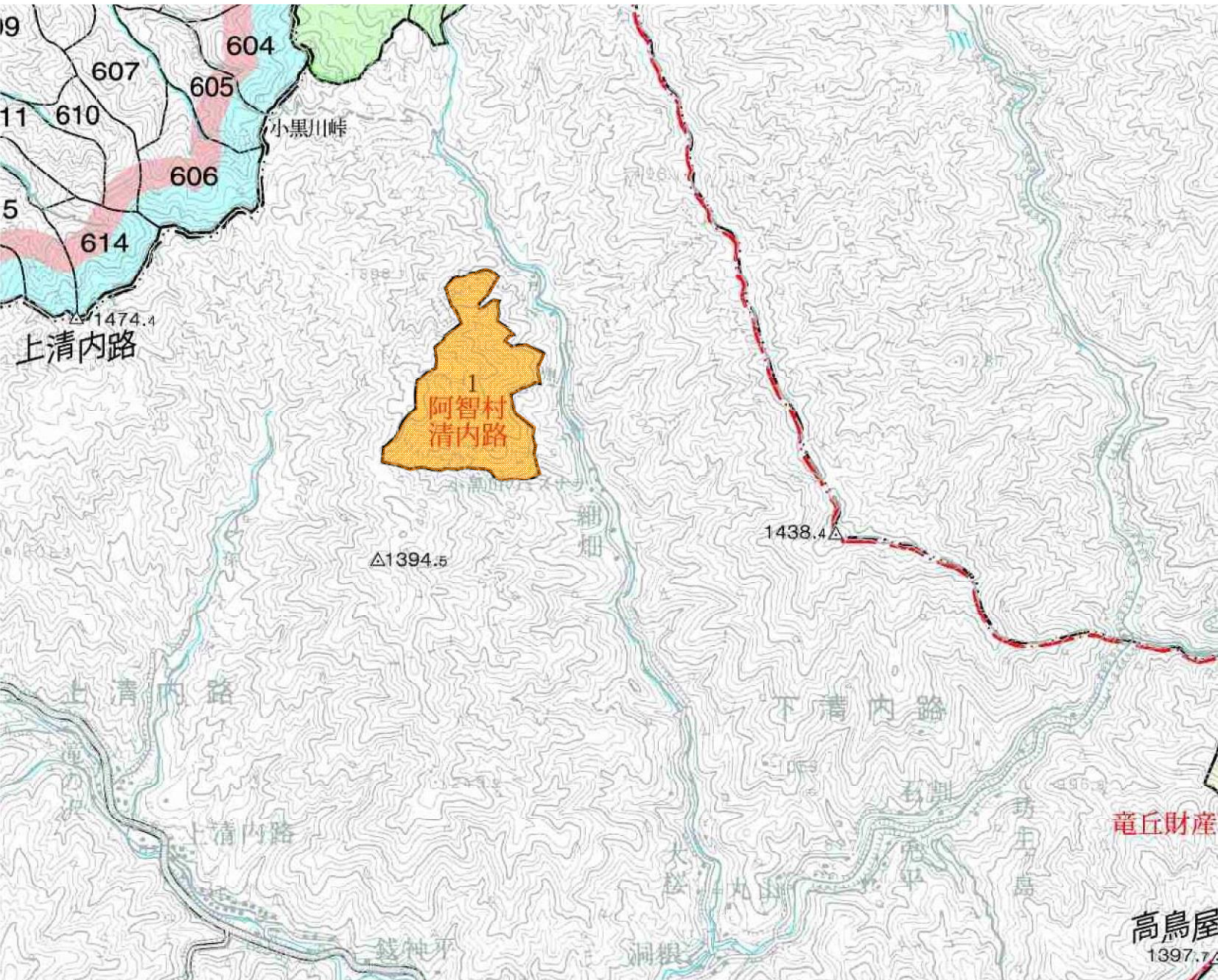
令和8年度 収穫予定箇所 基本図挿入図
1:5,000



凡例	
	皆伐(標準地調査)



令和8年度 収穫予定箇所 位置図
1:20,000



凡例	
	皆伐(標準地調査)

南信森林管理署

阿智村清内路 公有林野等官行造林図

その1

縮尺 五千分の一

面積 101.26 ha

