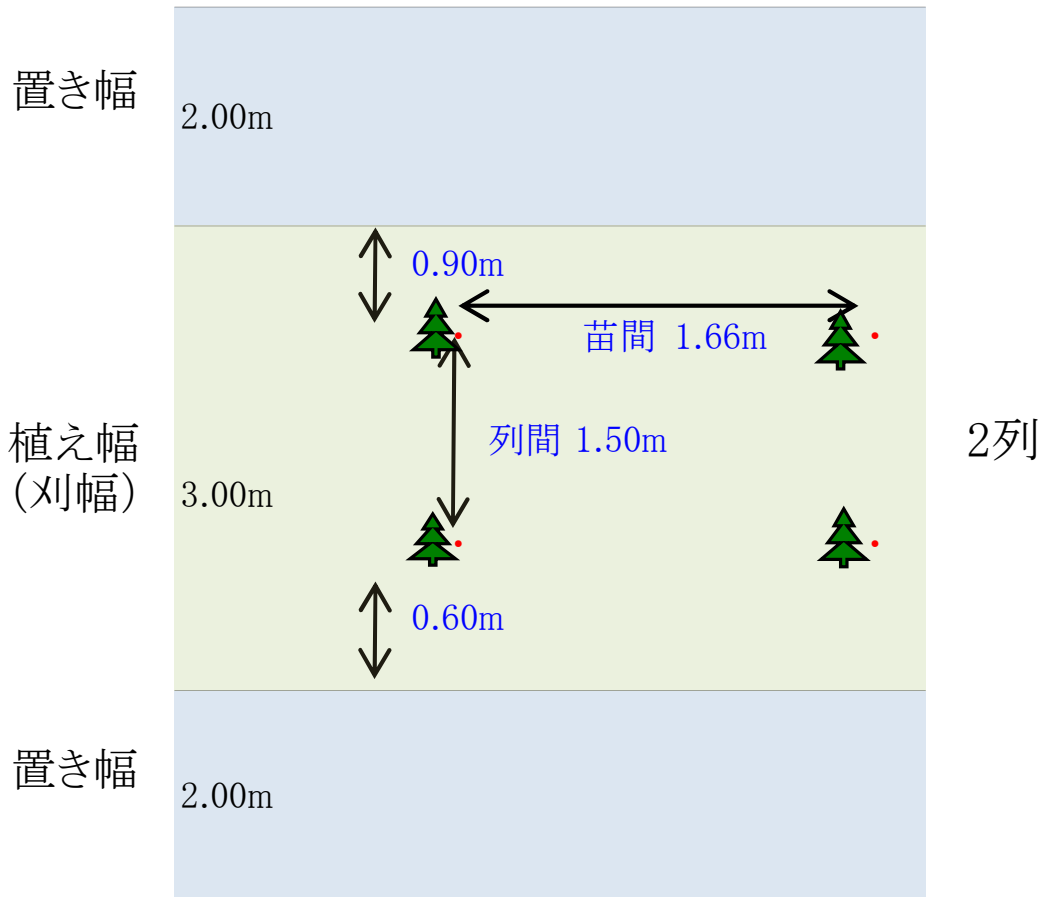






# 植付標準間隔図

※森林作業道への植栽は行わない



植付本数 2410本/ha

編笠山国有林  
1340㍿1林小班



特記仕様書(防護柵撤去・金網)

1. 撤去防護柵資材設計数量

(1) 金網(鉄杭支柱使用)

	金網・上 (巻)	金網・下 (巻)	鉄線 #12 (kg)	支柱(金属) (本)	アンカーピン (金属) (本)	撤去延長 (m)
1340い1	3	3	3	23	65	54
1340い3	9	9	11	86	250	208
計						262

2. 作設仕様

撤去開口部(出入口)は1箇所(1340い3)程度とする。

3. その他

特記仕様書で示された撤去資材数量は作設図による標準的ものである。

特記仕様書(防護柵作設・金網)

1. 防護柵資材設計数量

(1) 金網(鉄杭支柱使用)

	金網・上 (巻)	金網・下 (巻)	鉄線 #12 (kg)	支柱(金属) (本)	アンカーピン (金属) (本)	作設延長 (m)
1340い1	20	20	25	211	1240	494
1340い3	25	25	31	263	738	615
計						1109

2. 作設仕様

別紙、作設図による。

開口部(出入口)は4箇所(1340い1)、5箇所(1340い3)程度とする。

3. 既設防護柵について

- ・既設防護柵がある箇所について、使用可能な物は新設せず利用する。
- ・大きく破損している箇所については、一部を撤去し、新設すること。
- ・大きな修繕でない箇所は簡易修繕を実施すること。
- ・解体・撤去完了後の整理について、現在の地盤になじみよく平坦に整地することとし、回収した防護柵の処理については、監督職員の指示を受けること。

【撤去資材収集予定箇所】 現地土場敷

4. その他

- ・特記仕様書で示された資材数量は作設図による標準的なものであることから、作設図により作設しがたい箇所がある場合は、監督職員と協議のうえ実施すること。
- ・開口部(出入口)の設置については、既設防護柵箇所への設置も含まれることから、監督職員に確認のうえ実施すること。
- ・他事業に合わせて、一部、防護柵撤去及び新設時期を協議する場合がある。
- ・当該箇所周辺のシカの道等は、ふれあいの郷住民や一般登山者が多く利用するので注意を要する。

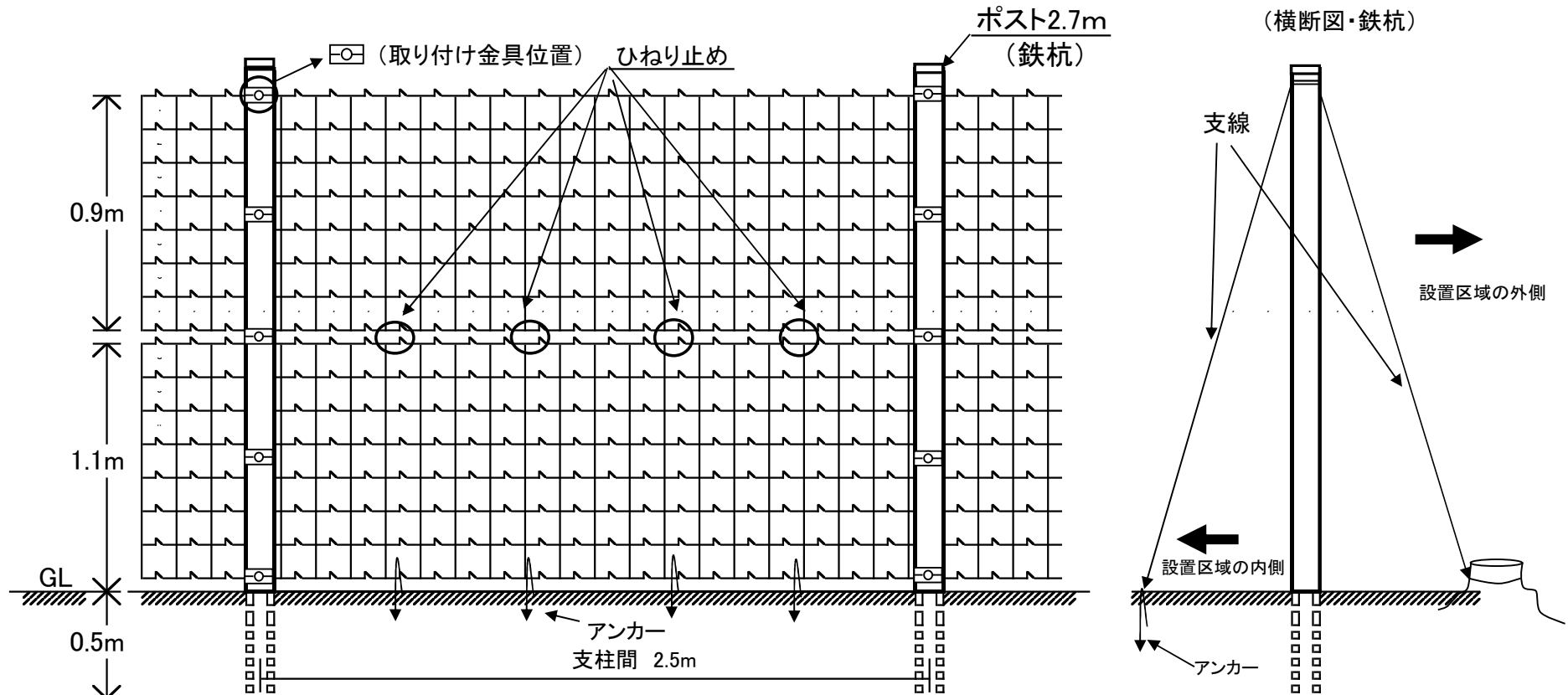
## ニホンジカ防護柵標準作設図（鉄杭のみ使用する箇所）

### 1.ポスト施工時注意事項

- ① 支柱ポスト（鉄杭）の間隔は、2.5mとする。
- ② ポスト取り付け金具（部品）は、ポスト1本に5箇所使用する。
- ③ ポストを埋める深さは、0.5mを目安とする。
- ④ ポストの間隔12.5m毎と、曲がり角には針金で支線を張る。

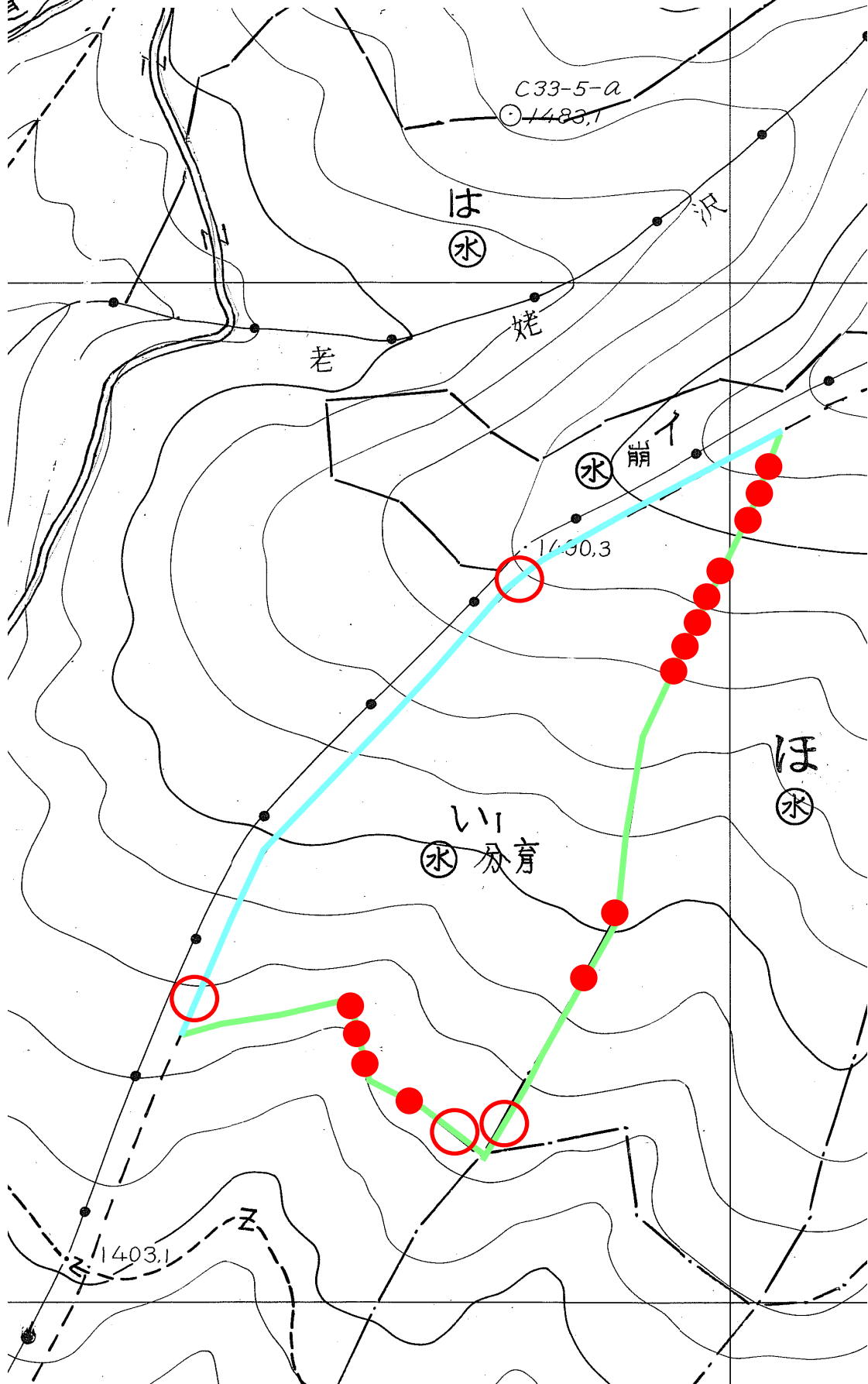
### 2.フェンス施工時注意事項





- ① 網の高さ2.0mとする（2段重ね：上0.9m＋下1.1m・狭い目の網）
- ② 網は鉄杭を内側とする。鉄杭の場合は取り付け金具を外側から固定する
- ③ 上下の網をポスト間で4箇所以上ひねり止めにする。
- ④ アンカーは、ポスト間に4本打ち込み、網を地面に密着させる。
- ⑤ 入口設置箇所は監督員の指示によること。



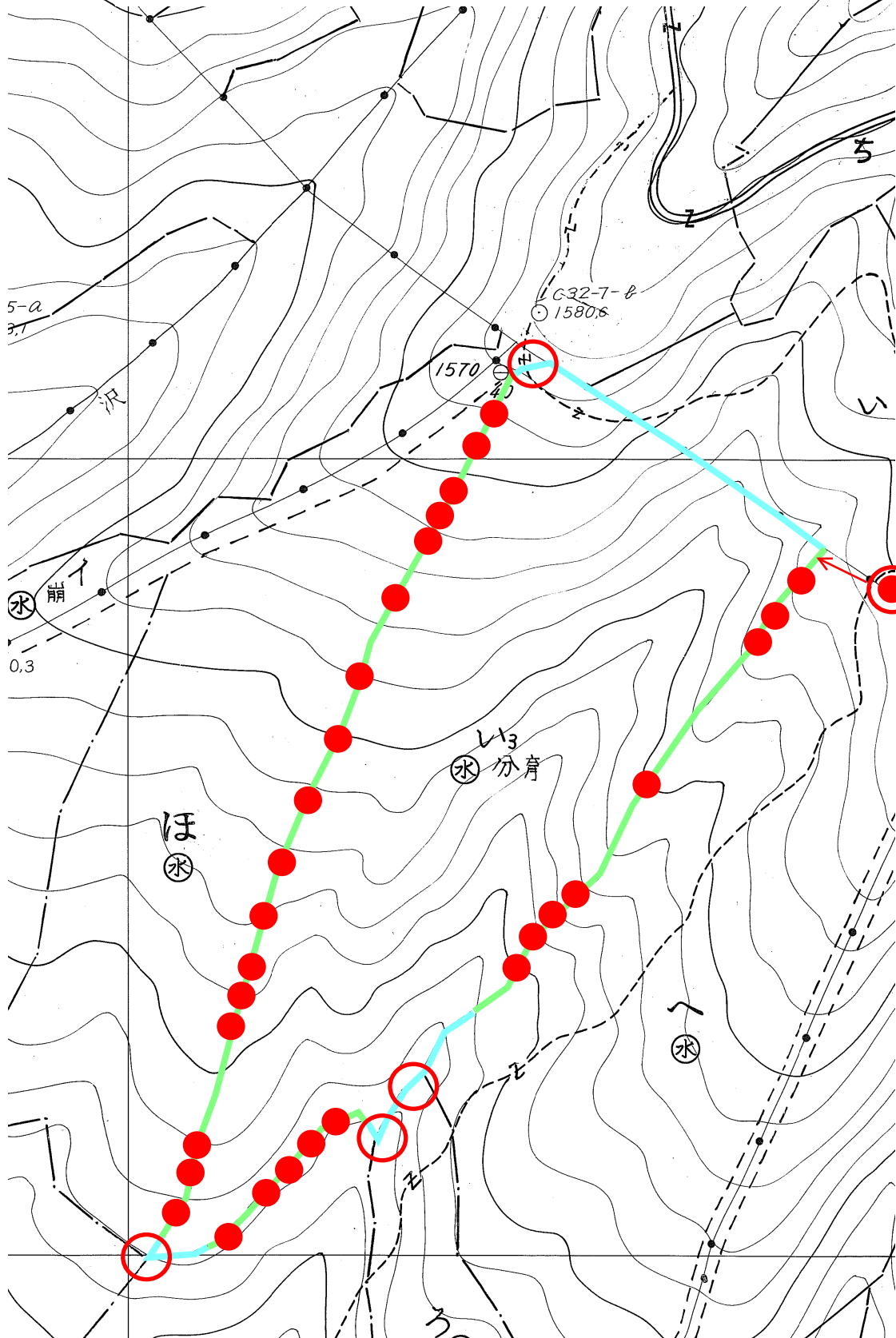
編笠山1340\11

防護柵作設(新設)、既設防護柵(撤去)箇所



凡例	
	...防護柵(新設)
	...防護柵(既設)
	...撤去後新設
	...出入口箇所(新設)

編笠山1340\13  
 防護柵作設(新設)、既設防護柵(撤去)箇所



凡例	
	... 防護柵(新設)
	... 防護柵(既設)
	... 撤去後新設
	... 出入口箇所(新設)
	... 出入口箇所(撤去後新設)

C32-3-t  
1384.9



## 特記仕様書

事業内訳書により個別で事業期間が指定されている作業について、下記期日までに監督職員と調整の上部分完了届等を提出すること。

作業種	林小班	提出期限	備考
新植植付	1340い1	令和8年6月30日	部分完了届
防護柵作設(新設)			
防護柵撤去			
下刈	1340い6	令和8年8月31日	部分完了届
除草工	1340外		
新植地拵	1340い3	令和8年11月30日	完了届
防護柵作設(新設)			
防護柵撤去			

注1: 作業が完了している場合は可能な限り纏めて部分完了届を提出すること。

注2: 契約内容の変更により事業期間が変更された場合は、変更後の事業期間末日までとする。