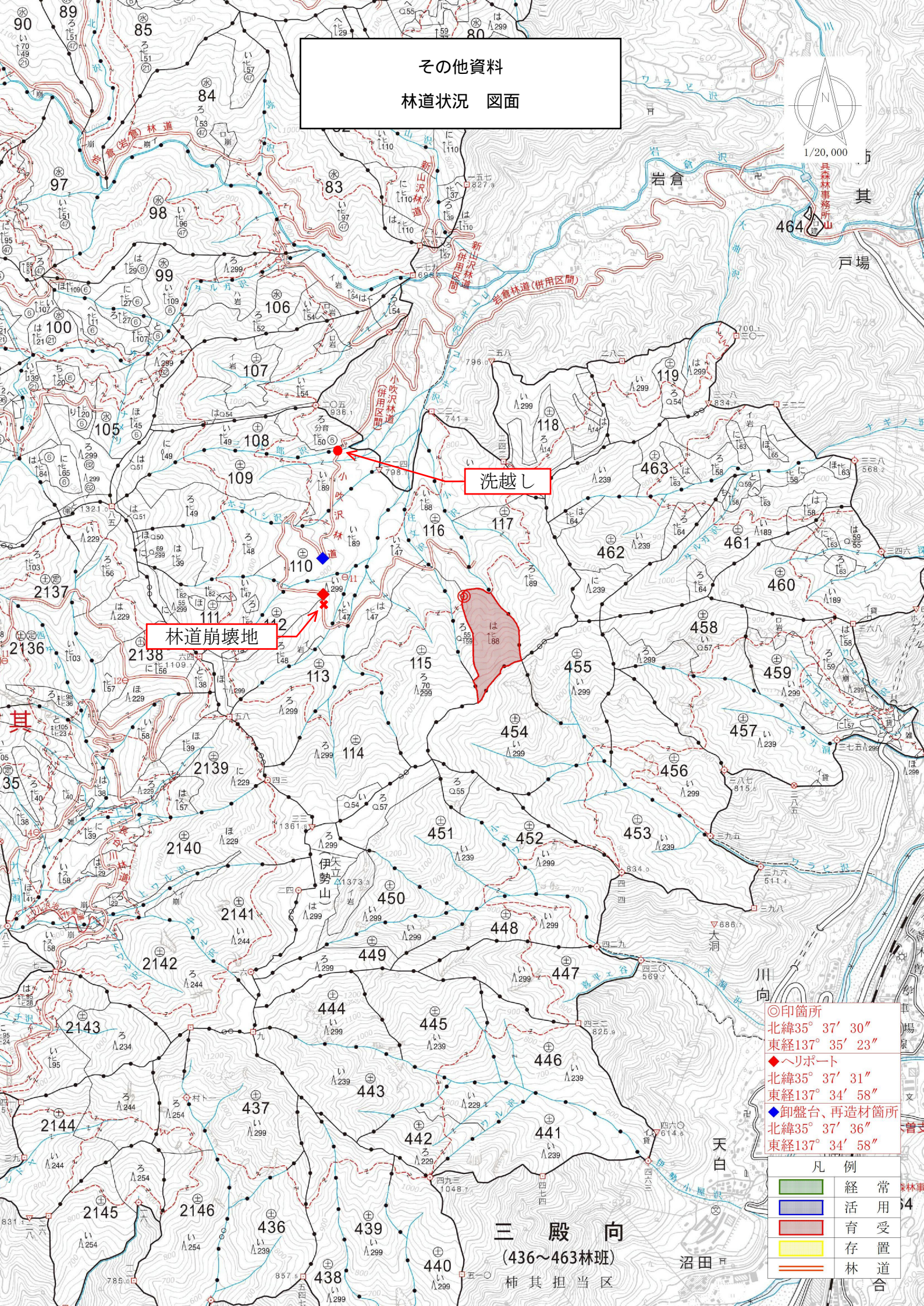


その他資料  
林道状況 図面



林道崩壊地

洗越し

◎印箇所  
北緯35° 37' 30"  
東経137° 35' 23"  
◆ヘリポート  
北緯35° 37' 31"  
東経137° 34' 58"  
◆卸盤台、再造林箇所  
北緯35° 37' 36"  
東経137° 34' 58"

凡例	
<span style="background-color: #90EE90; border: 1px solid black; display: inline-block; width: 15px; height: 10px;"></span>	経常
<span style="background-color: #6495ED; border: 1px solid black; display: inline-block; width: 15px; height: 10px;"></span>	活用
<span style="background-color: #FFC0CB; border: 1px solid black; display: inline-block; width: 15px; height: 10px;"></span>	育受
<span style="background-color: #FFFF00; border: 1px solid black; display: inline-block; width: 15px; height: 10px;"></span>	存置
<span style="border-bottom: 2px solid red; display: inline-block; width: 15px;"></span>	林道合

三殿向  
(436~463林班)  
柿其担当区

沼田

4