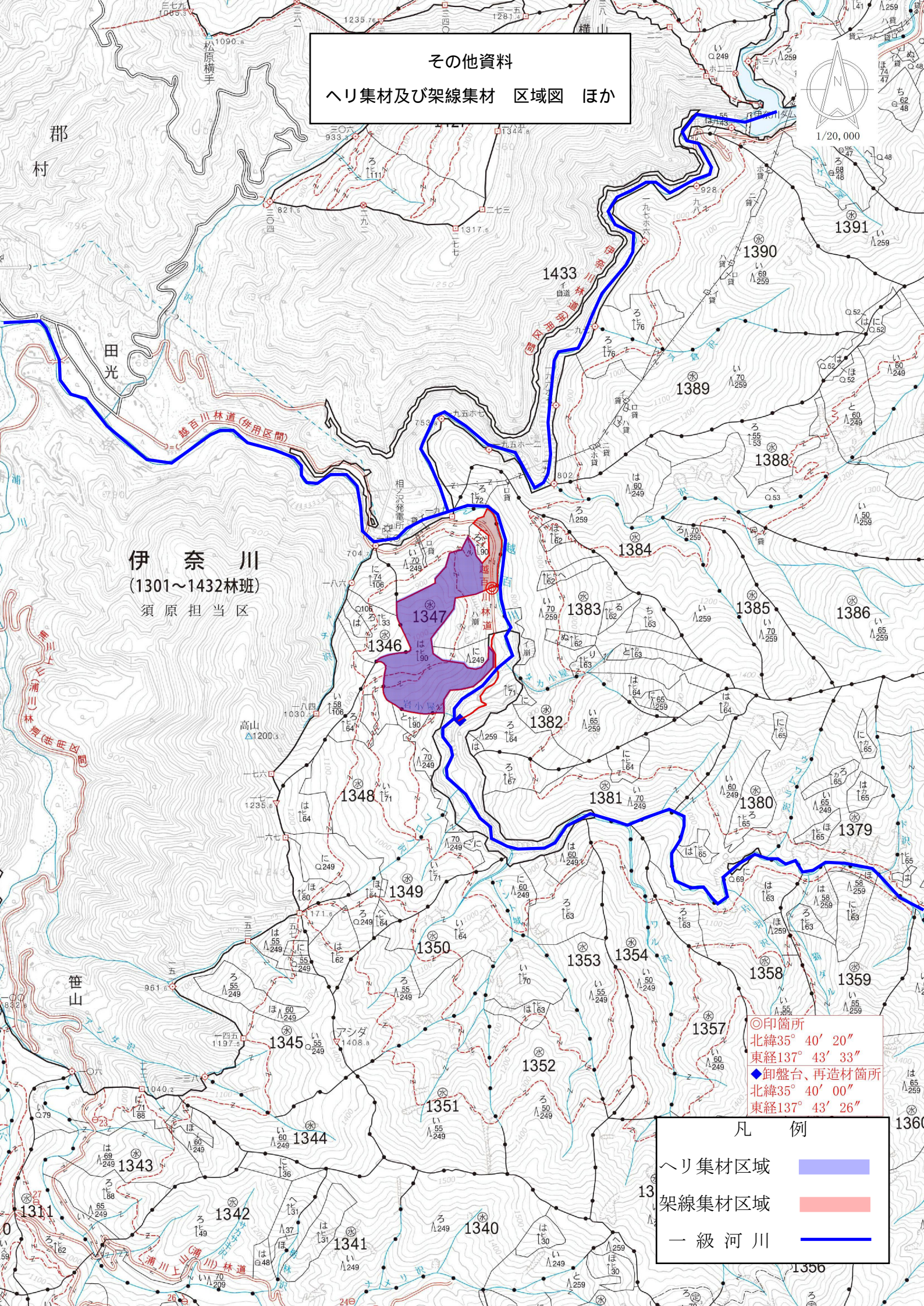


その他資料
へり集材及び架線集材 区域図 ほか



伊奈川
(1301~1432林班)
須原担当区

◎印箇所
北緯35° 40' 20"
東経137° 43' 33"
◆卸盤台、再造材箇所
北緯35° 40' 00"
東経137° 43' 26"

凡 例	
へり集材区域	
架線集材区域	
一級河川	