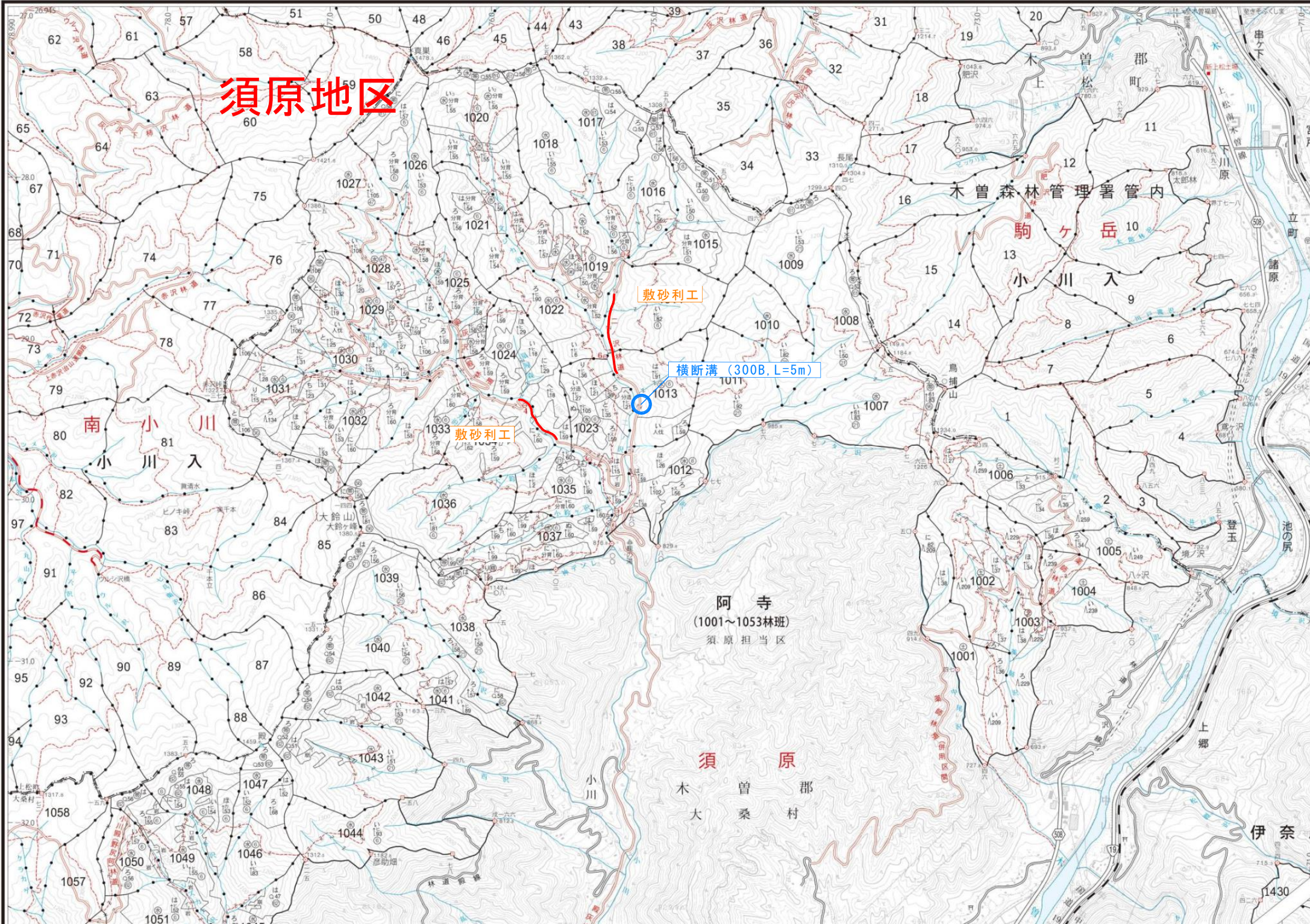
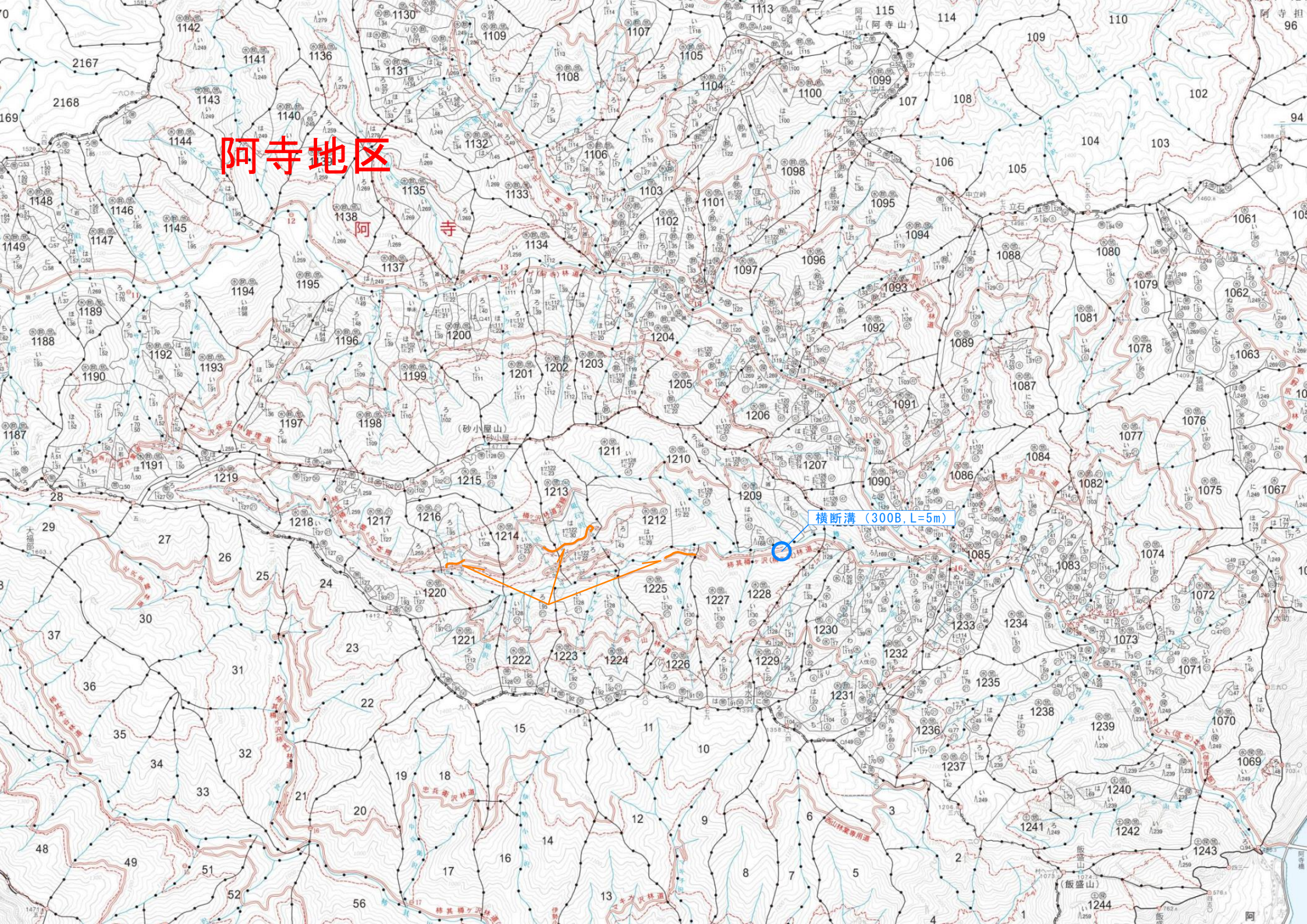


図面は貴重な資料です  
有効に使用しましょう

# 須原地区



# 阿寺地区



横断溝 (300B, L=5m)

柿其  
(1~119林班)  
柿其担当区

# 柿其地区

農森林管理署管内  
岐阜県  
中津川市  
川上

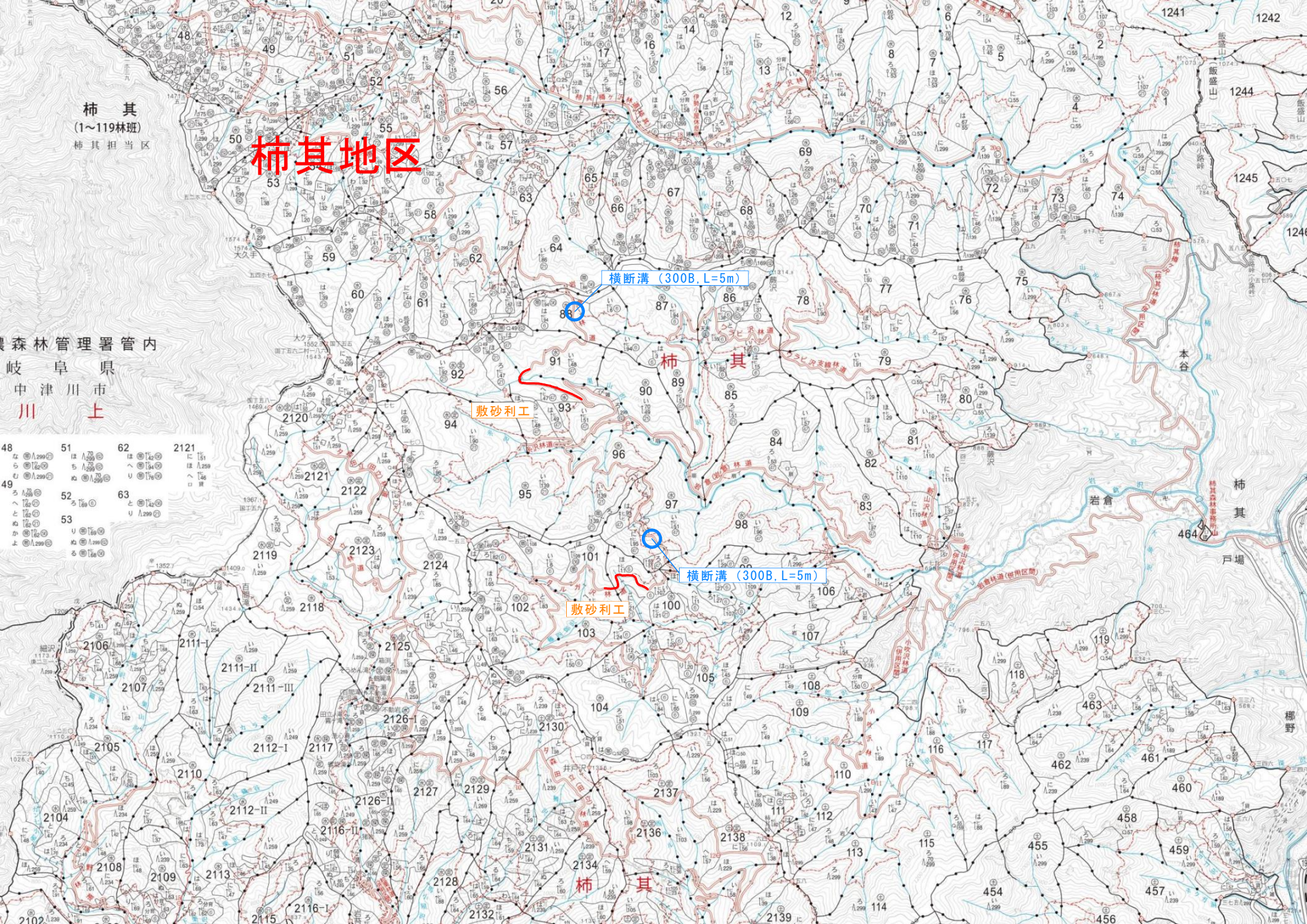
48	51	62	2121
なる	は	に	に
な	な	へ	は
ち	ぬ	へ	へ
の	ぬ	へ	へ
ら	ぬ	へ	へ
へ	ぬ	へ	へ
と	ぬ	へ	へ
か	ぬ	へ	へ
か	ぬ	へ	へ
よ	ぬ	へ	へ

横断溝 (300B, L=5m)

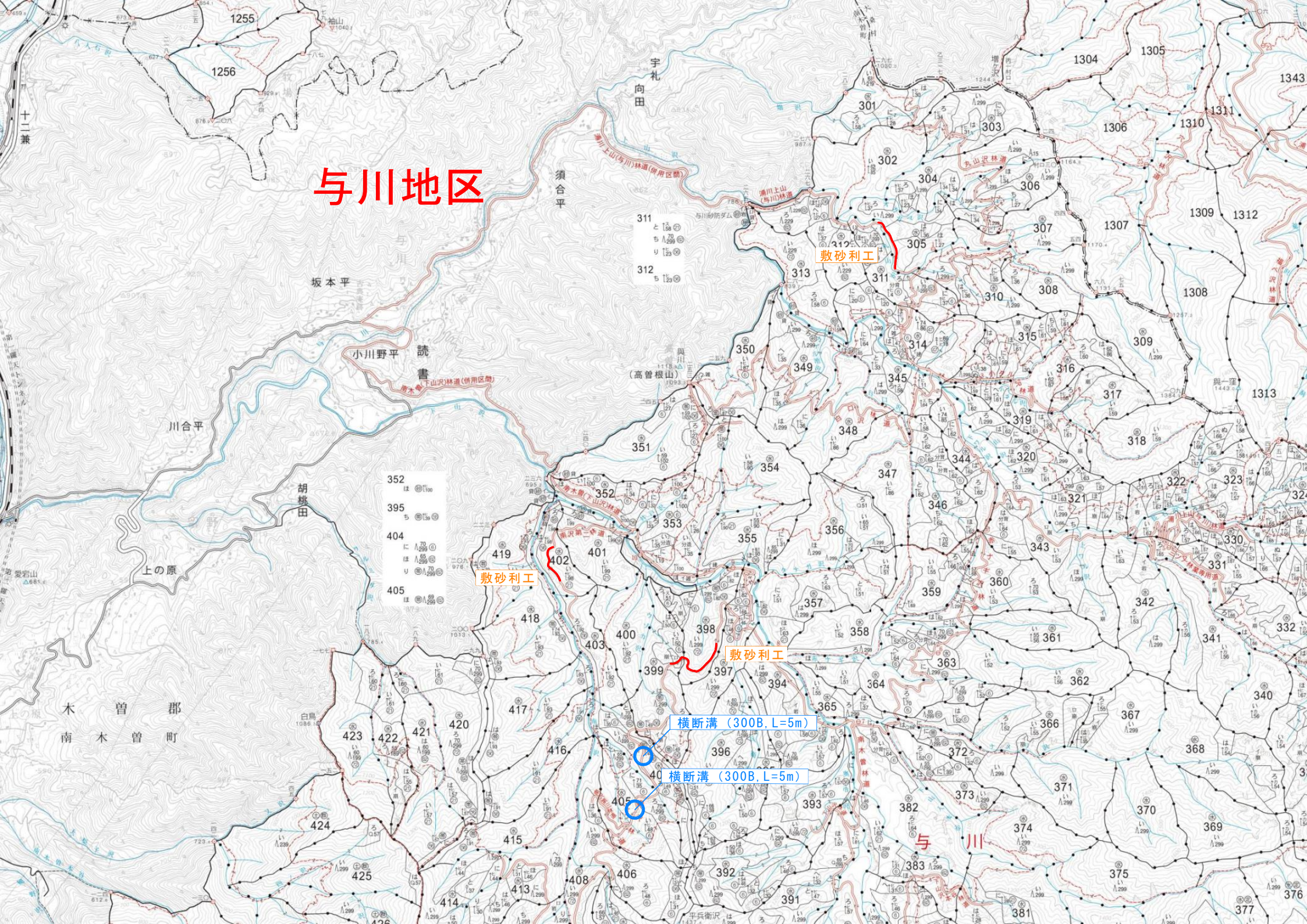
敷砂利工

横断溝 (300B, L=5m)

敷砂利工



# 与川地区



# 蘭地区

