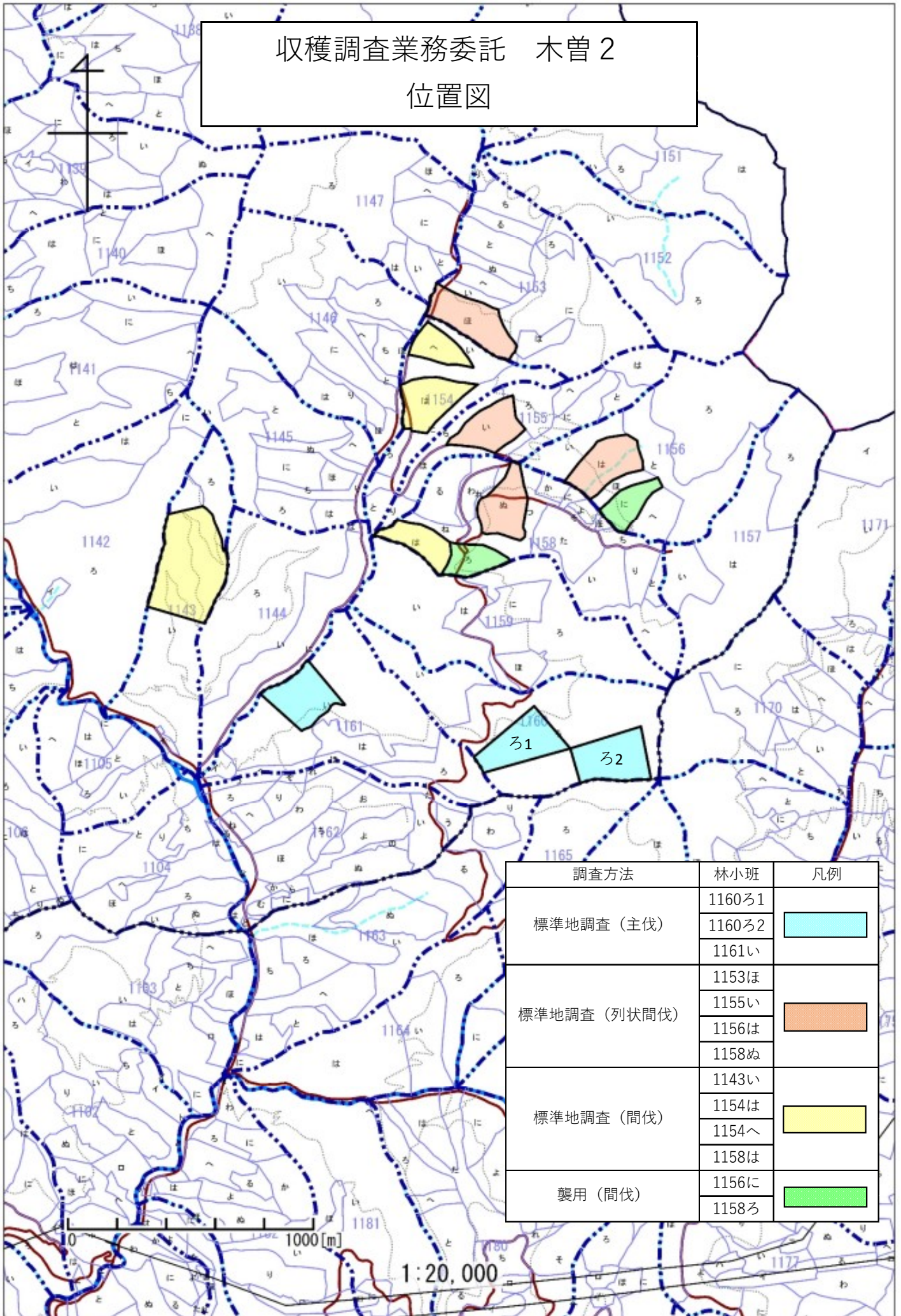



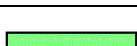
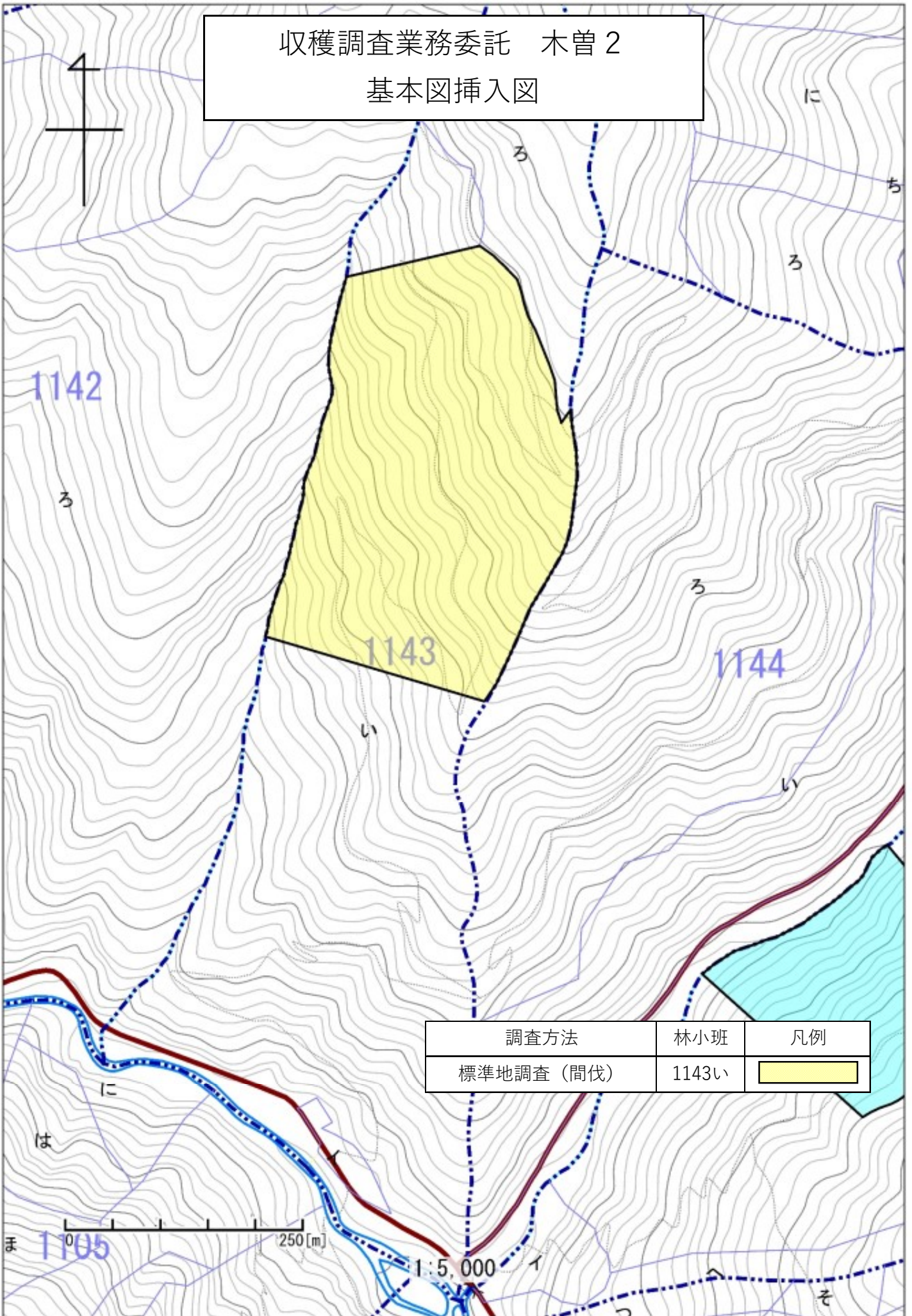


収穫調査業務委託 木曾2
位置図



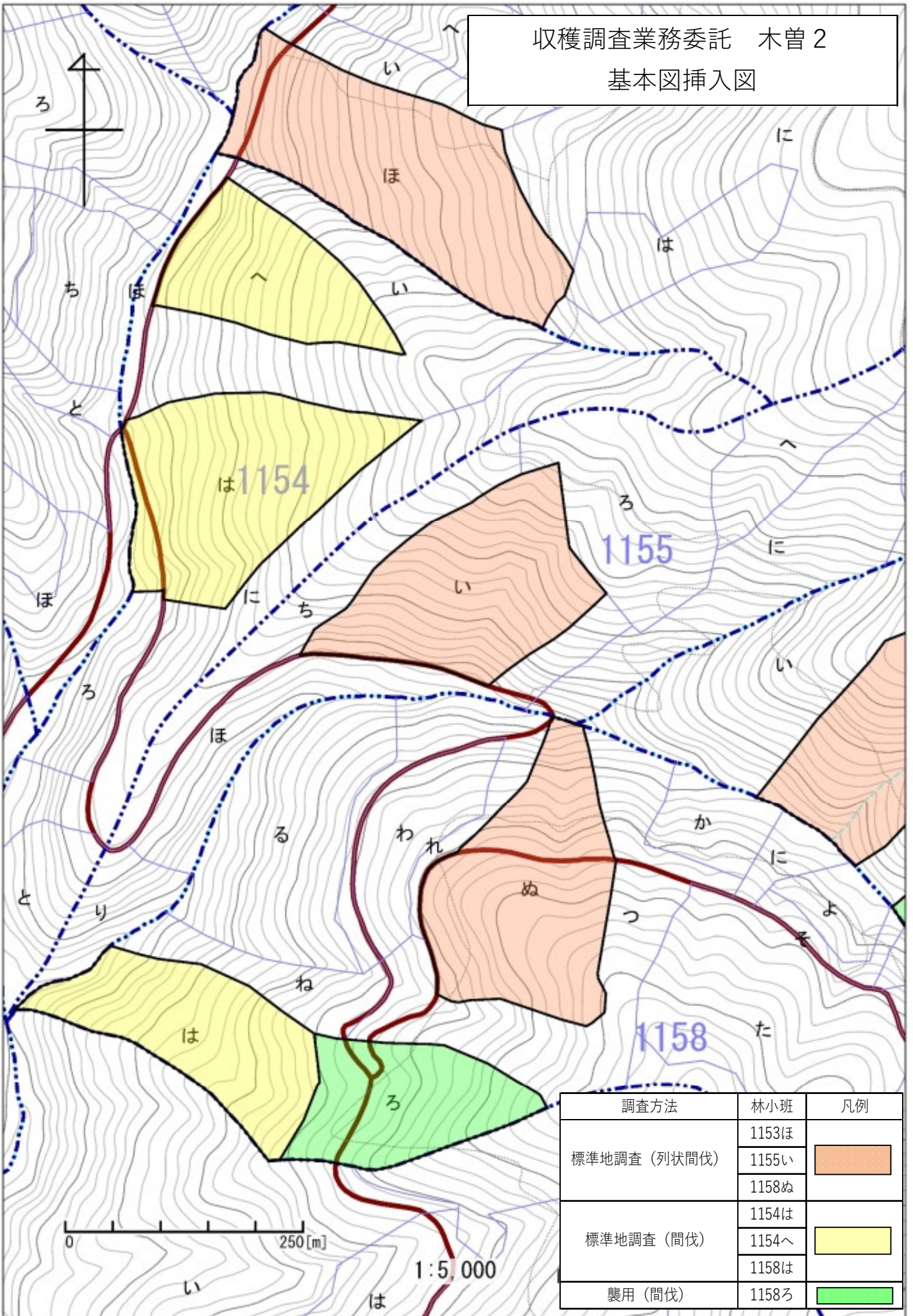
調査方法	林小班	凡例
標準地調査（主伐）	1160ろ1	
	1160ろ2	
	1161い	
標準地調査（列状間伐）	1153ほ	
	1155い	
	1156は	
	1158ぬ	
標準地調査（間伐）	1143い	
	1154は	
	1154へ	
	1158は	
襲用（間伐）	1156に	
	1158ろ	


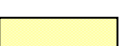

収穫調査業務委託 木曾2
基本図挿入図



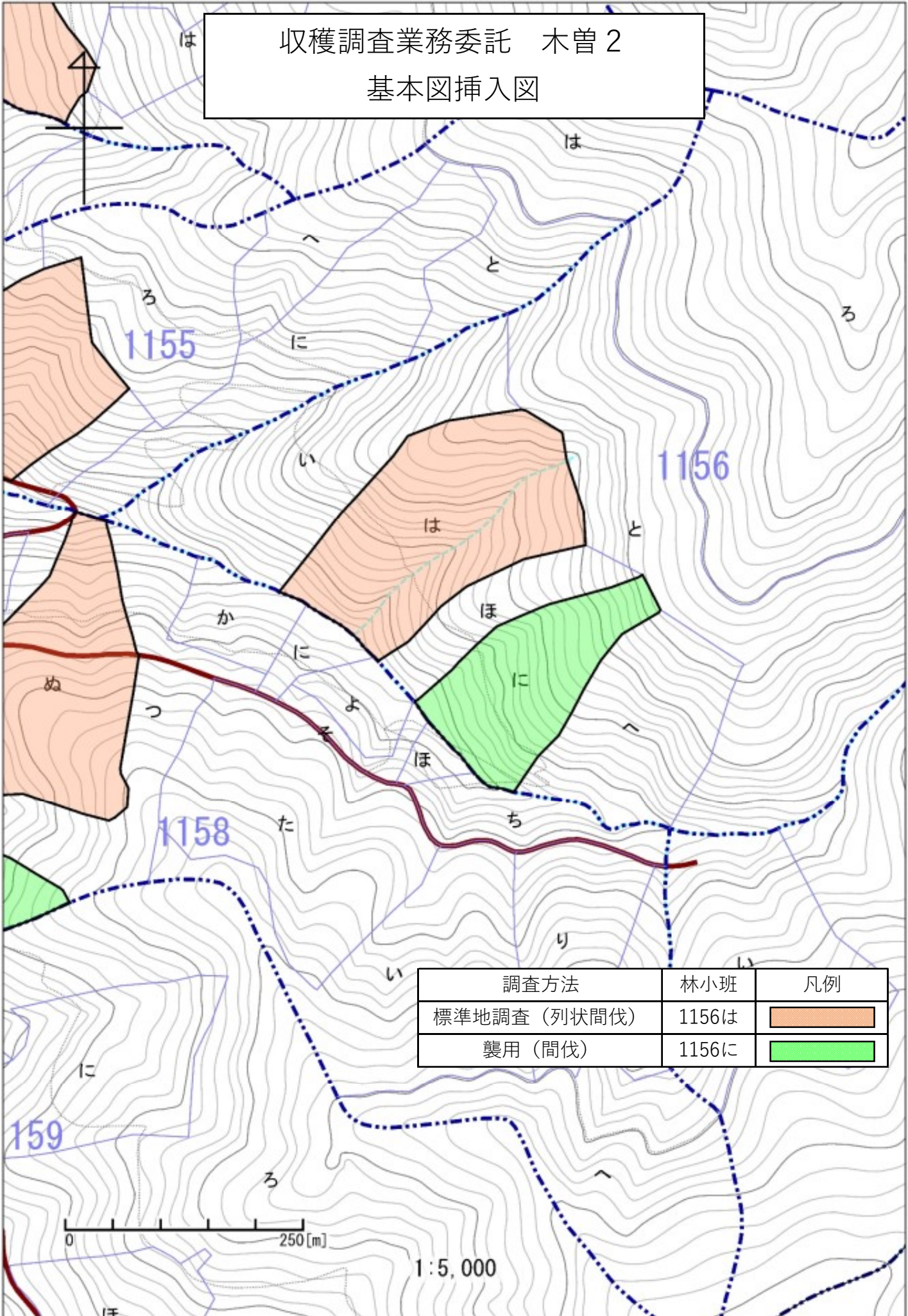
調査方法	林小班	凡例
標準地調査 (間伐)	1143い	

収穫調査業務委託 木曾2
基本図挿入図

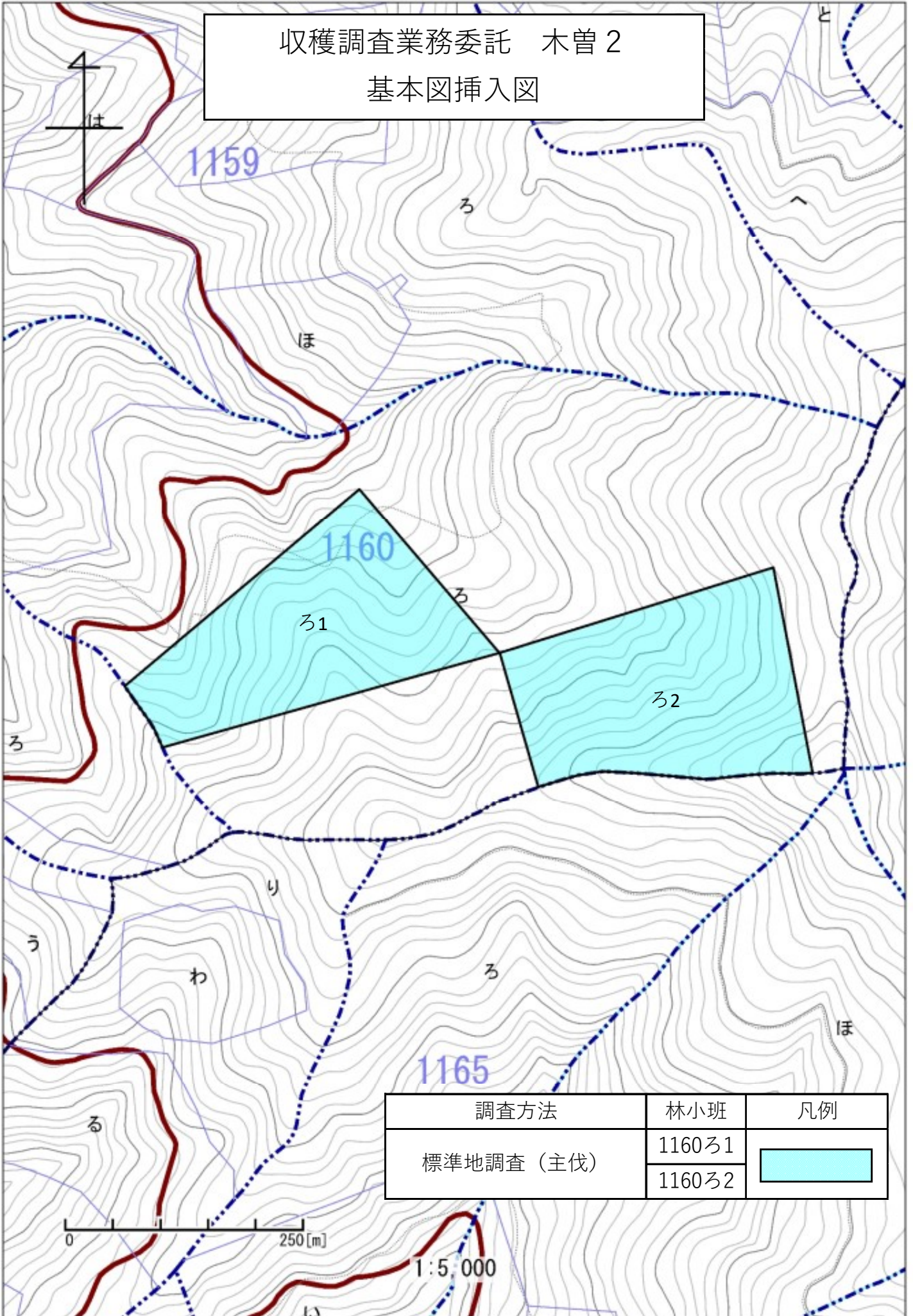



調査方法	林小班	凡例
標準地調査 (列状間伐)	1153ほ	
	1155い	
	1158ぬ	
標準地調査 (間伐)	1154は	
	1154へ	
	1158は	
襲用 (間伐)	1158ろ	

収穫調査業務委託 木曽2
基本図挿入図

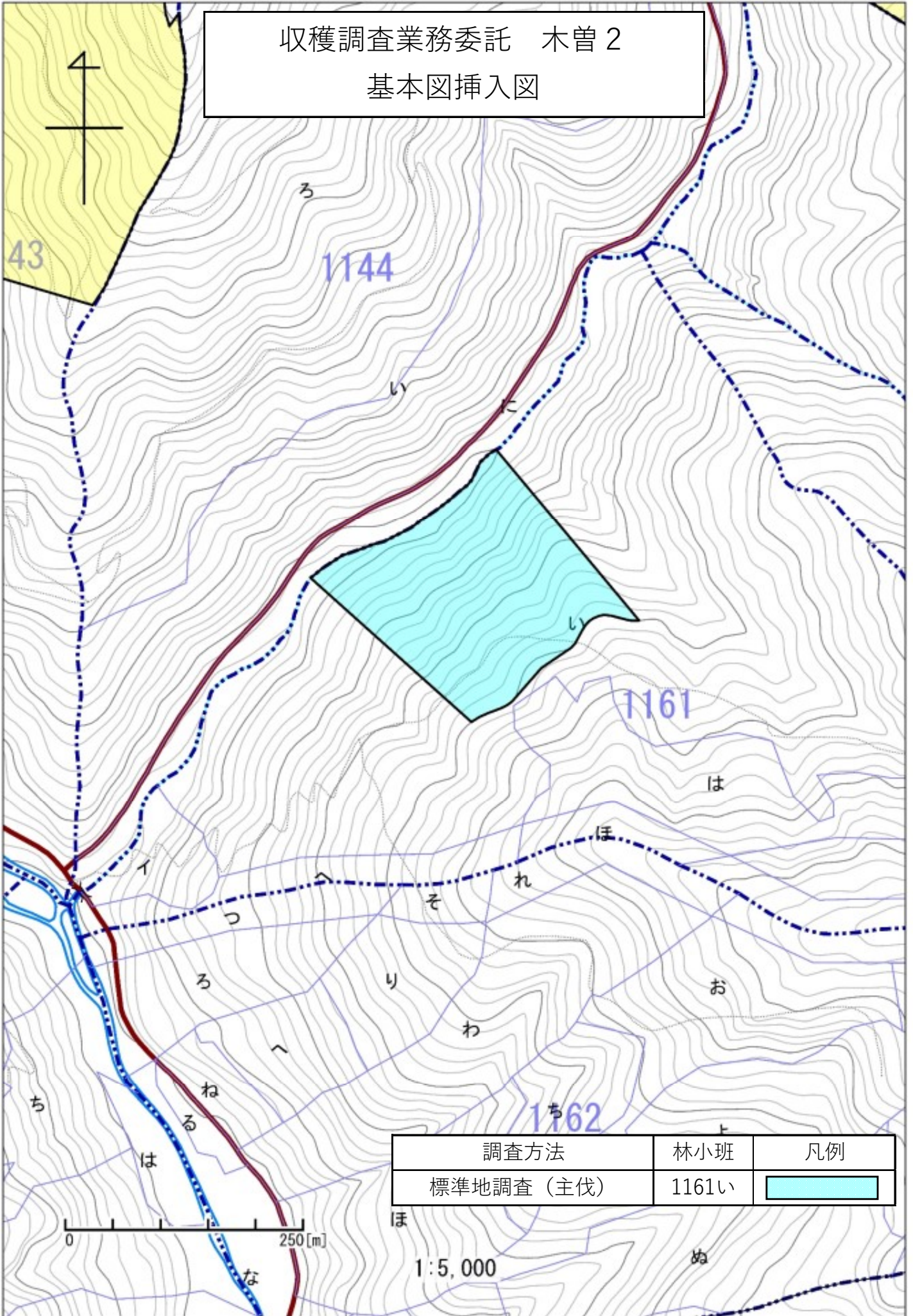



収穫調査業務委託 木曽2
基本図挿入図



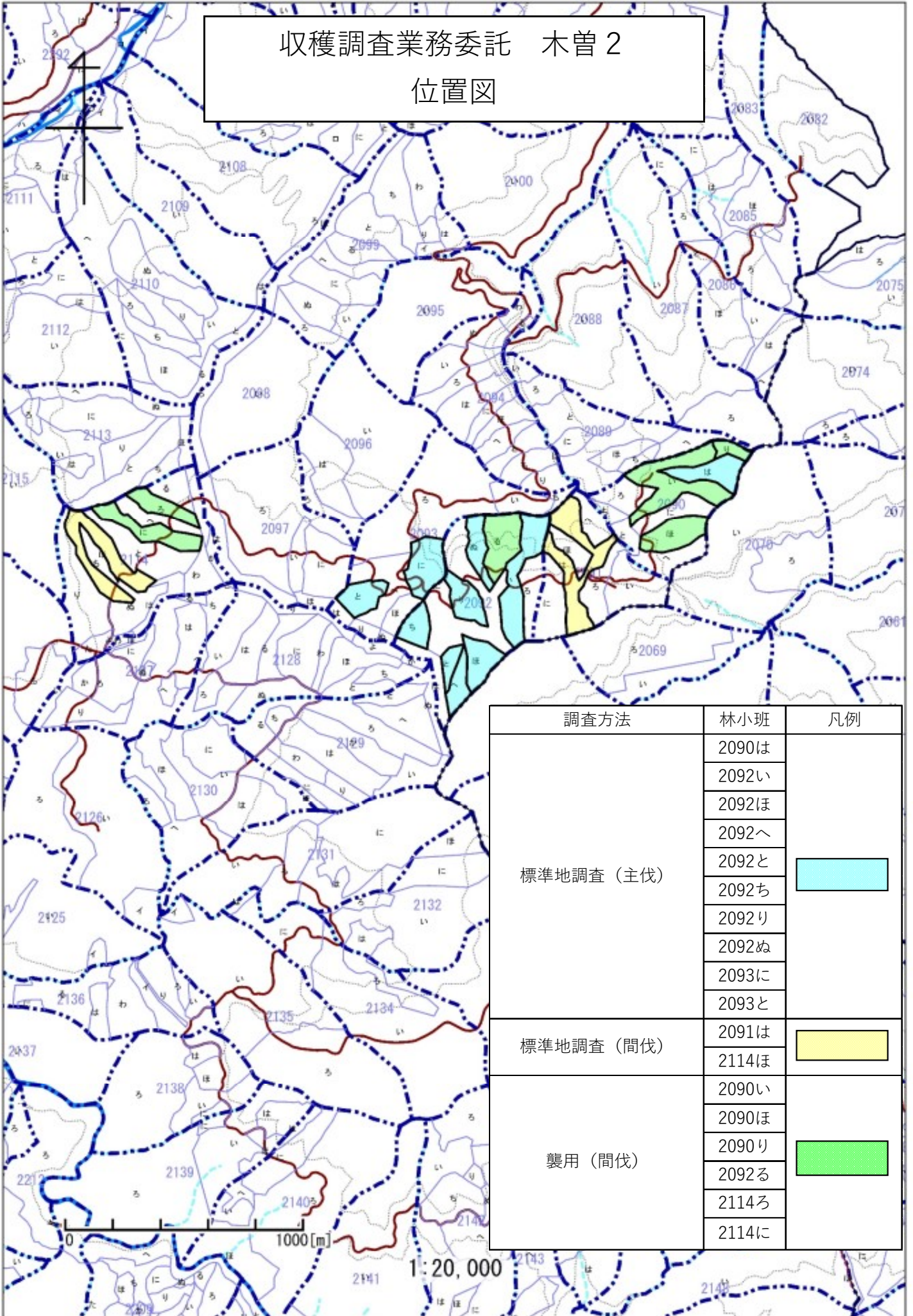
調査方法	林小班	凡例
標準地調査（主伐）	1160ろ1	
	1160ろ2	


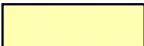

収穫調査業務委託 木曾2
基本図挿入図



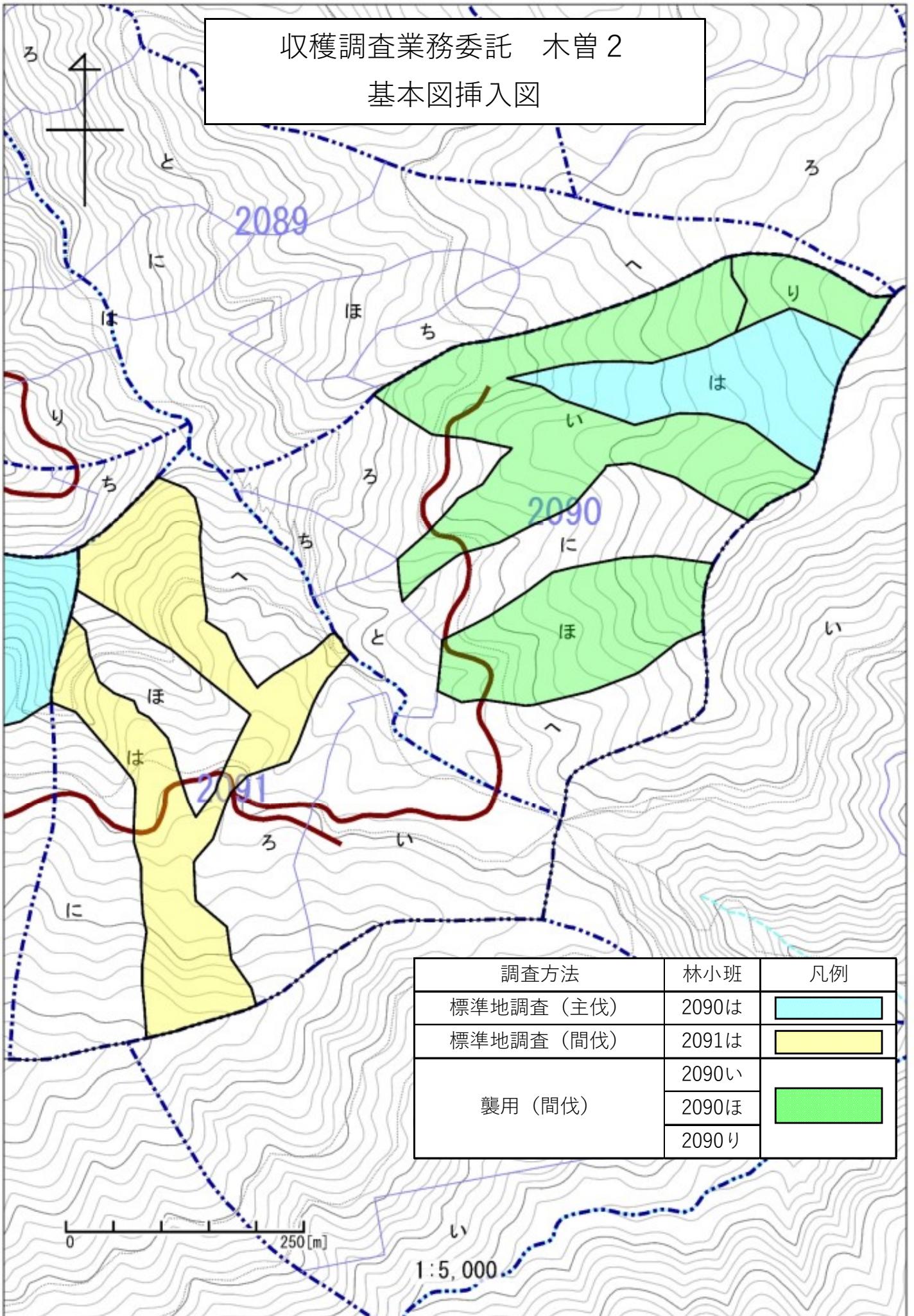
調査方法	林小班	凡例
標準地調査 (主伐)	1161い	

収穫調査業務委託 木曽2
位置図



調査方法	林小班	凡例
標準地調査（主伐）	2090は	
	2092い	
	2092ほ	
	2092へ	
	2092と	
	2092ち	
	2092り	
	2092ぬ	
	2093に	
標準地調査（間伐）	2091は	
	2114ほ	
襲用（間伐）	2090い	
	2090ほ	
	2090り	
	2092る	
	2114ろ	
	2114に	

収穫調査業務委託 木曾2
基本図挿入図



収穫調査業務委託 木曾2
基本図挿入図

