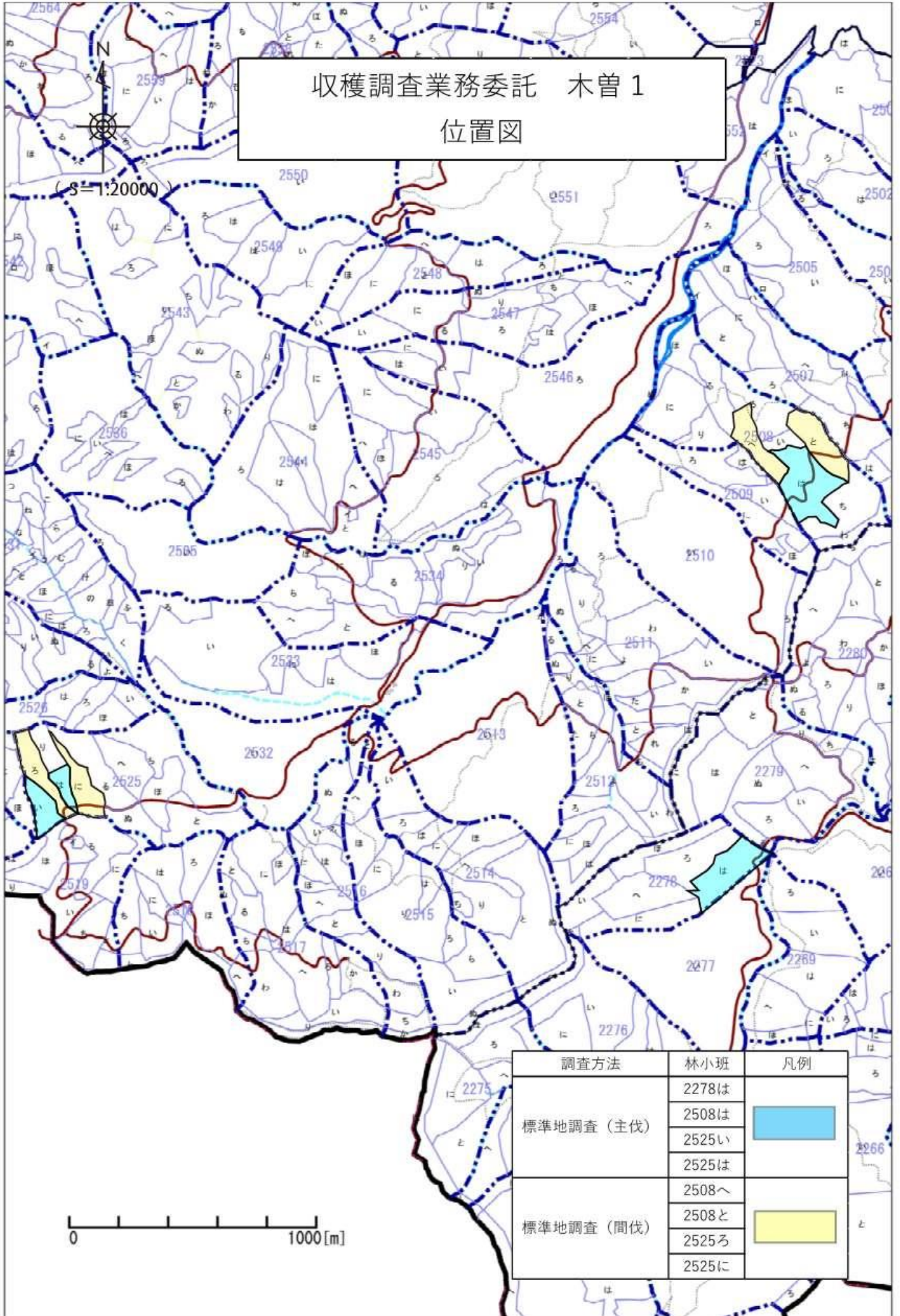


収穫調査業務委託 木曾1
位置図

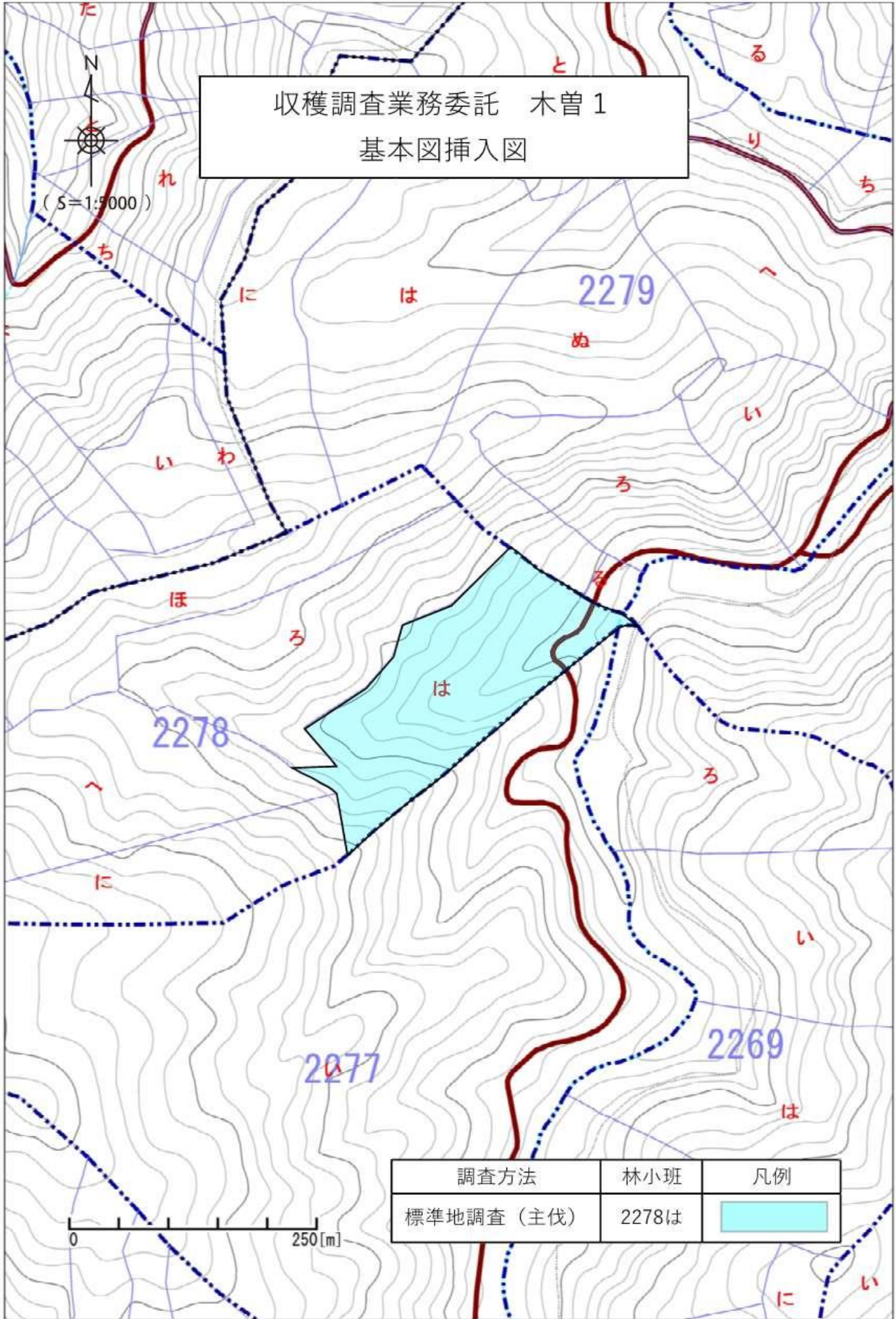


調査方法	林小班	凡例
標準地調査 (主伐)	2278は	
	2508は	
	2525い	
	2525は	
標準地調査 (間伐)	2508へ	
	2508と	
	2525ろ	
	2525に	

収穫調査業務委託 木曽1
基本図挿入図



(S=1:5000)

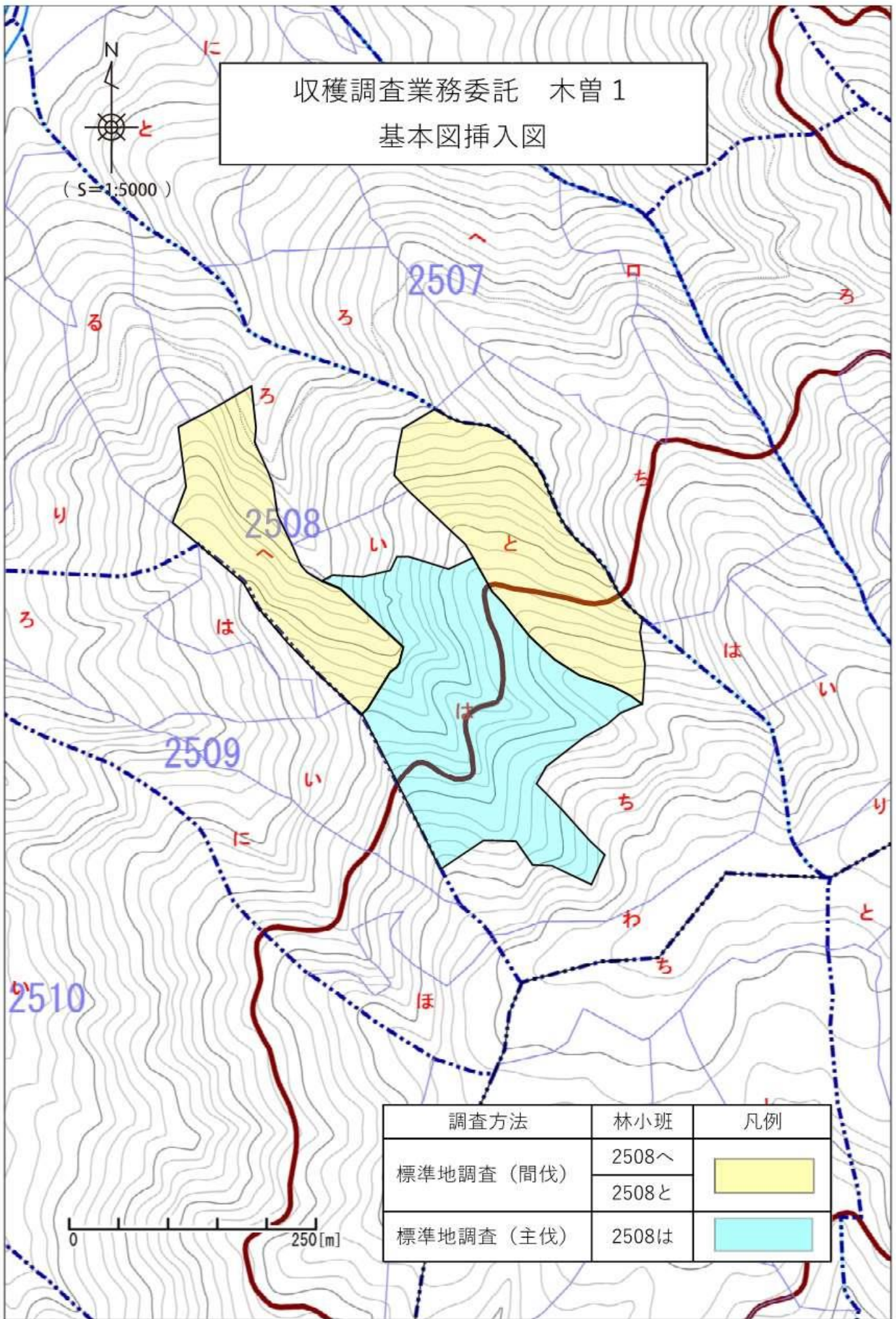


調査方法	林小班	凡例
標準地調査（主伐）	2278は	

収穫調査業務委託 木曾 1
基本図挿入図

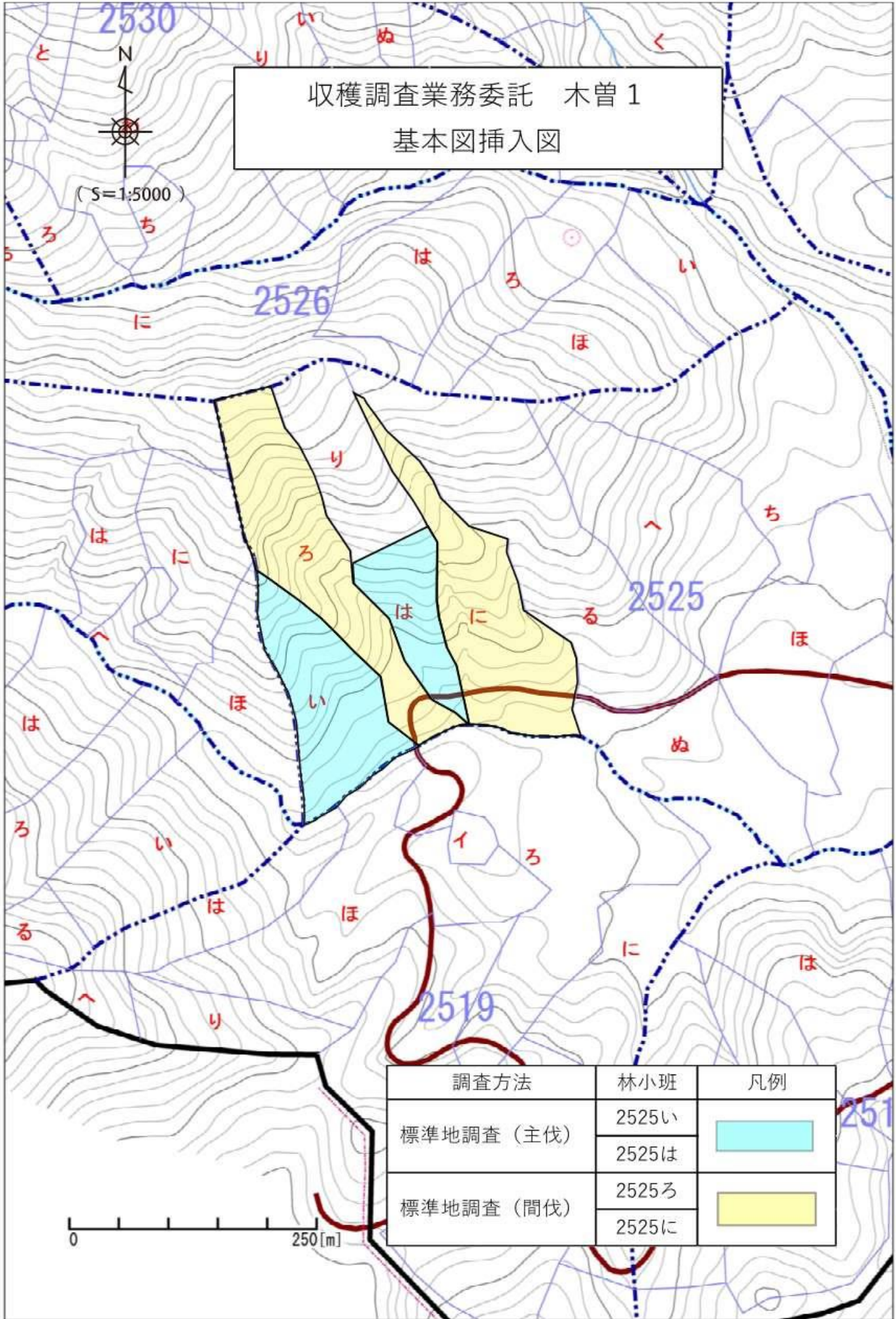


(S=1:5000)

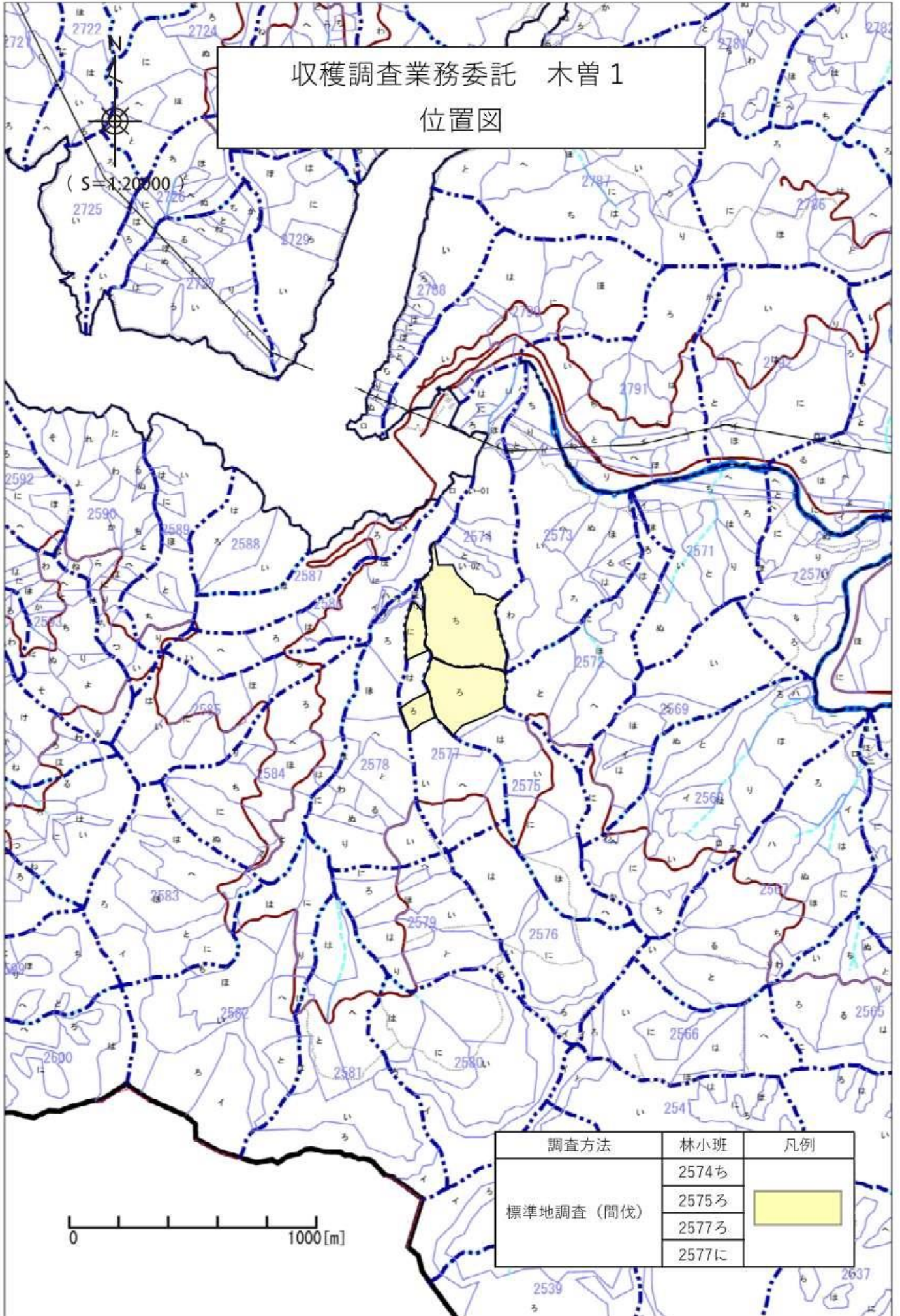


調査方法	林小班	凡例
標準地調査 (間伐)	2508へ	
	2508と	
標準地調査 (主伐)	2508は	

0 250[m]



収穫調査業務委託 木曽 1
位置図

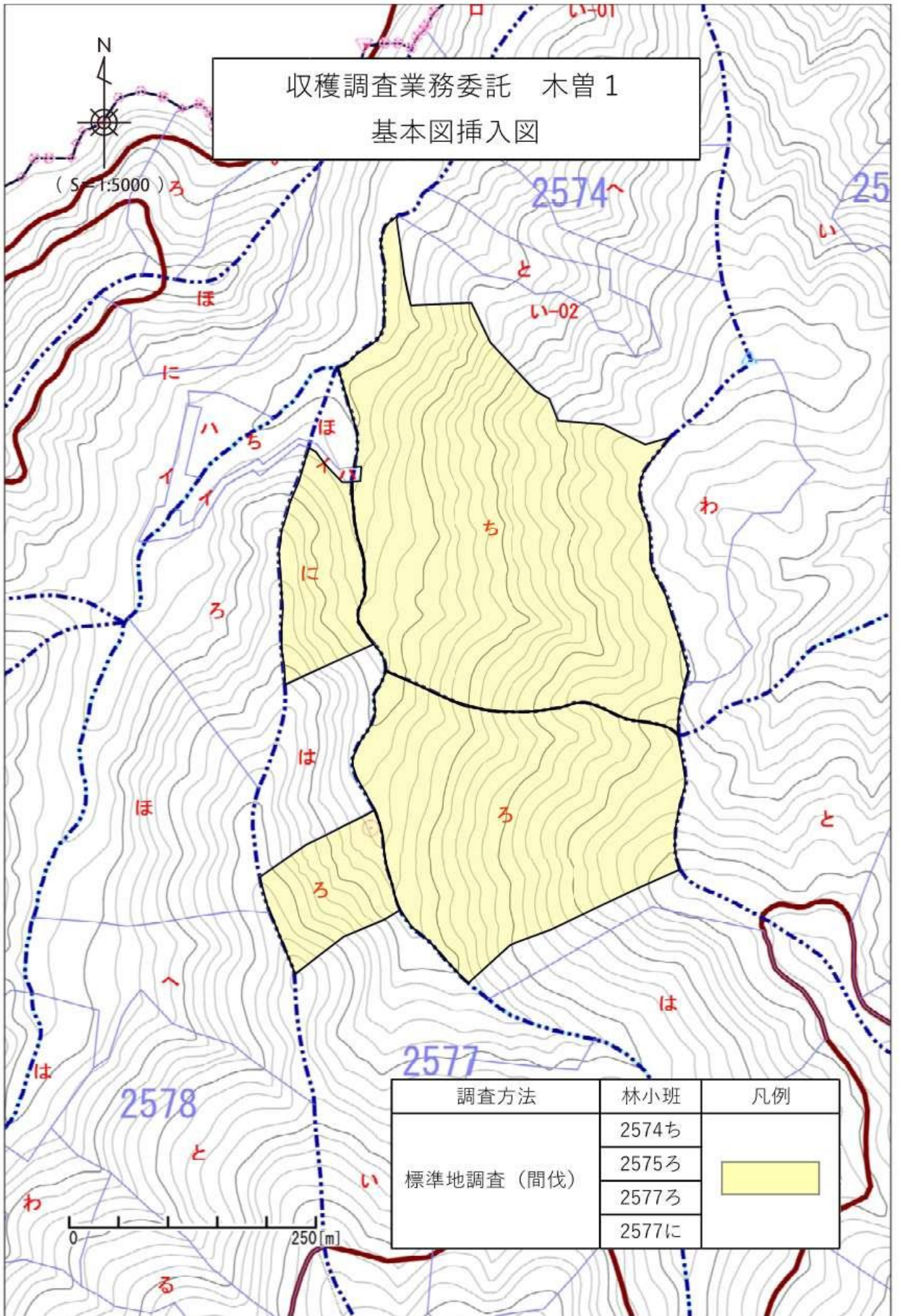


調査方法	林小班	凡例
標準地調査 (間伐)	2574ち	
	2575ろ	
	2577ろ	
	2577に	

収穫調査業務委託 木曽 1
基本図挿入図

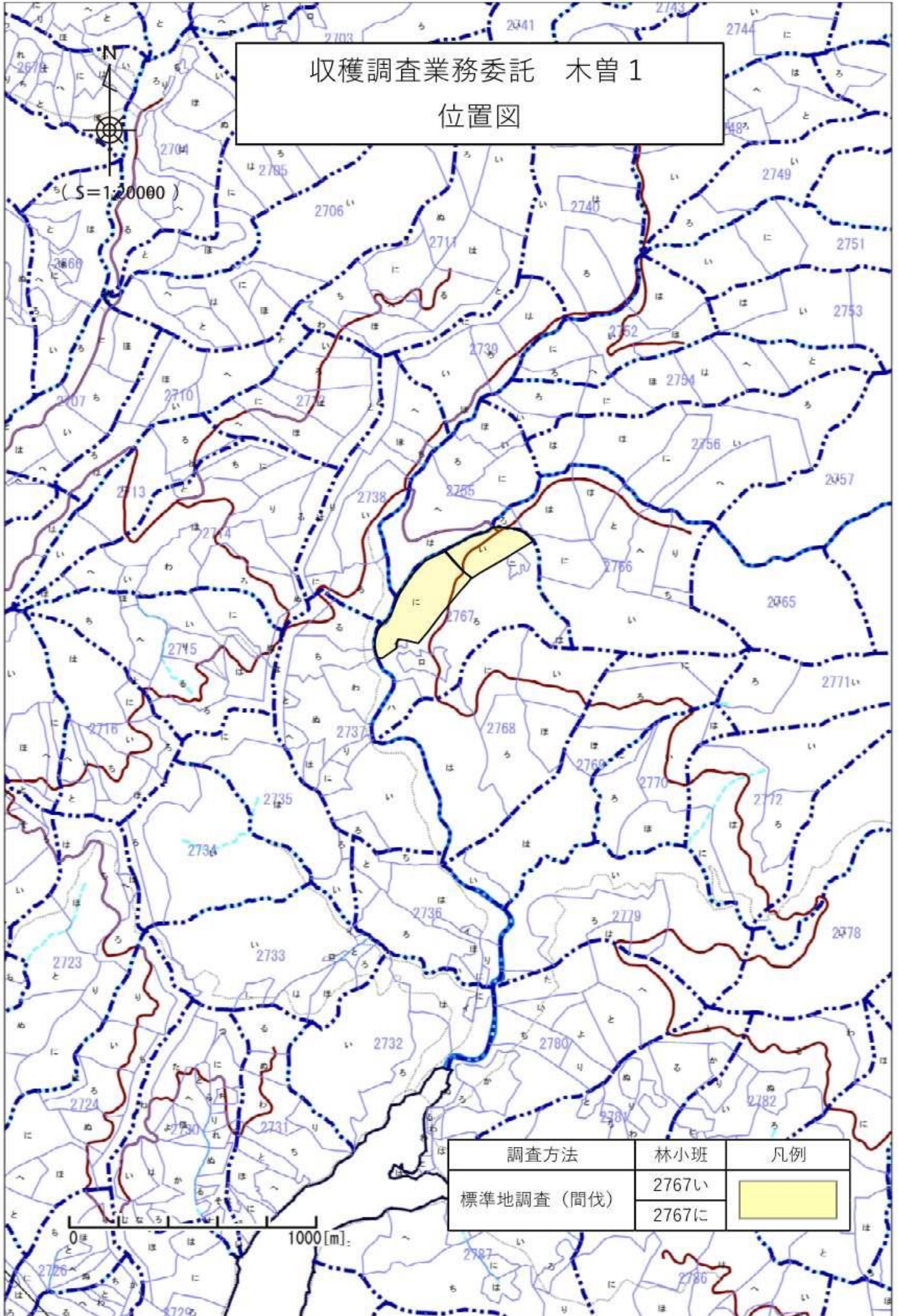



(S=1:5000)



調査方法	林小班	凡例
標準地調査 (間伐)	2574ち	
	2575ろ	
	2577ろ	
	2577に	

収穫調査業務委託 木曾 1
位置図



調査方法	林小班	凡例
標準地調査 (間伐)	2767い	
	2767に	

