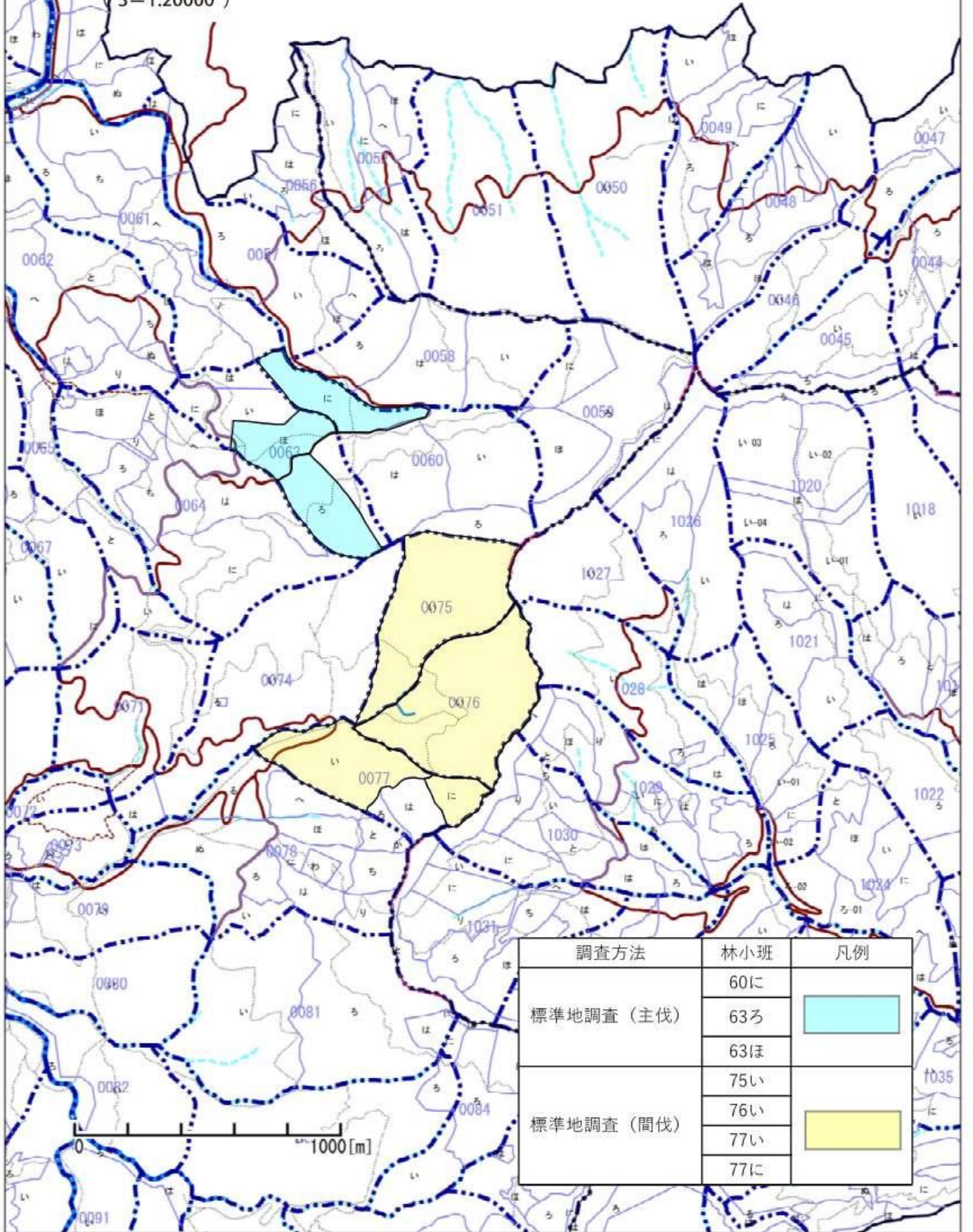
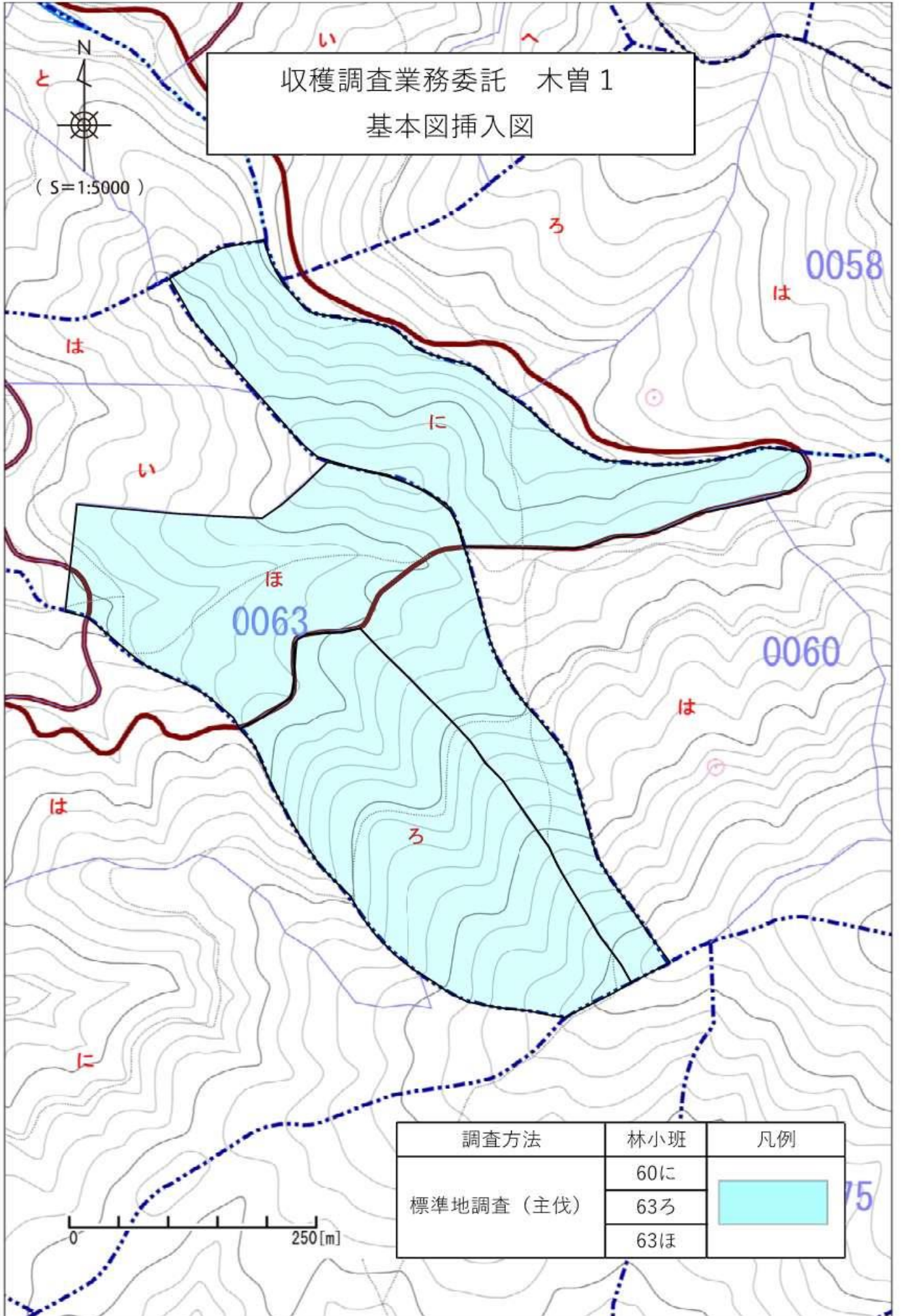


収穫調査業務委託 木曾1

位置図



調査方法	林小班	凡例
標準地調査（主伐）	60に	
	63ろ	
	63ほ	
標準地調査（間伐）	75い	
	76い	
	77い	
	77に	



収穫調査業務委託 木曽1
基本図挿入図

N

 (S=1:5000)

0075

0076

0077

0 250[m]

調査方法	林小班	凡例
標準地調査 (間伐)	75い	
	76い	

収獲調査業務委託 木曽 1
基本図挿入図



(S=1:5000)

0074


0076

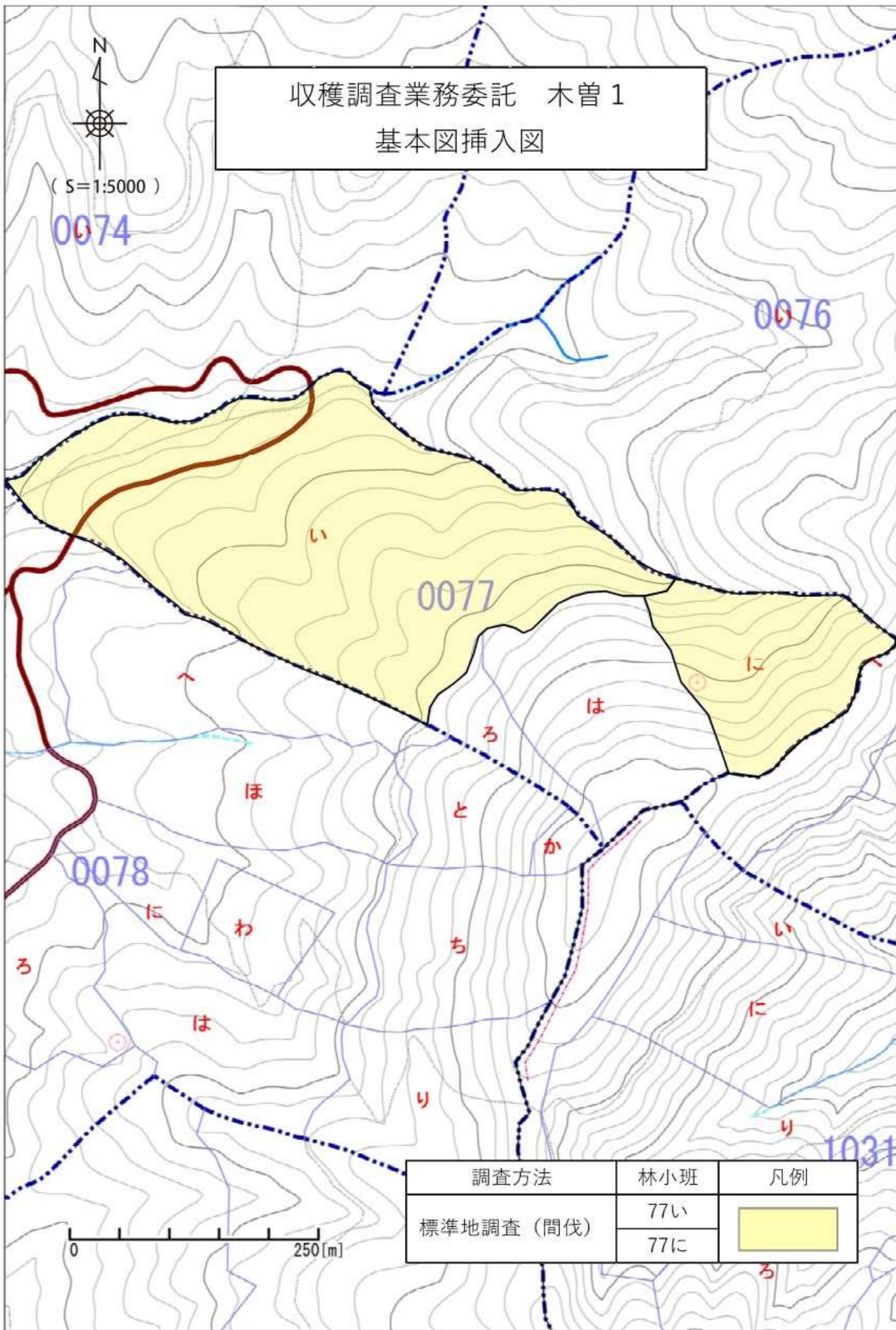
0077

0078

1031

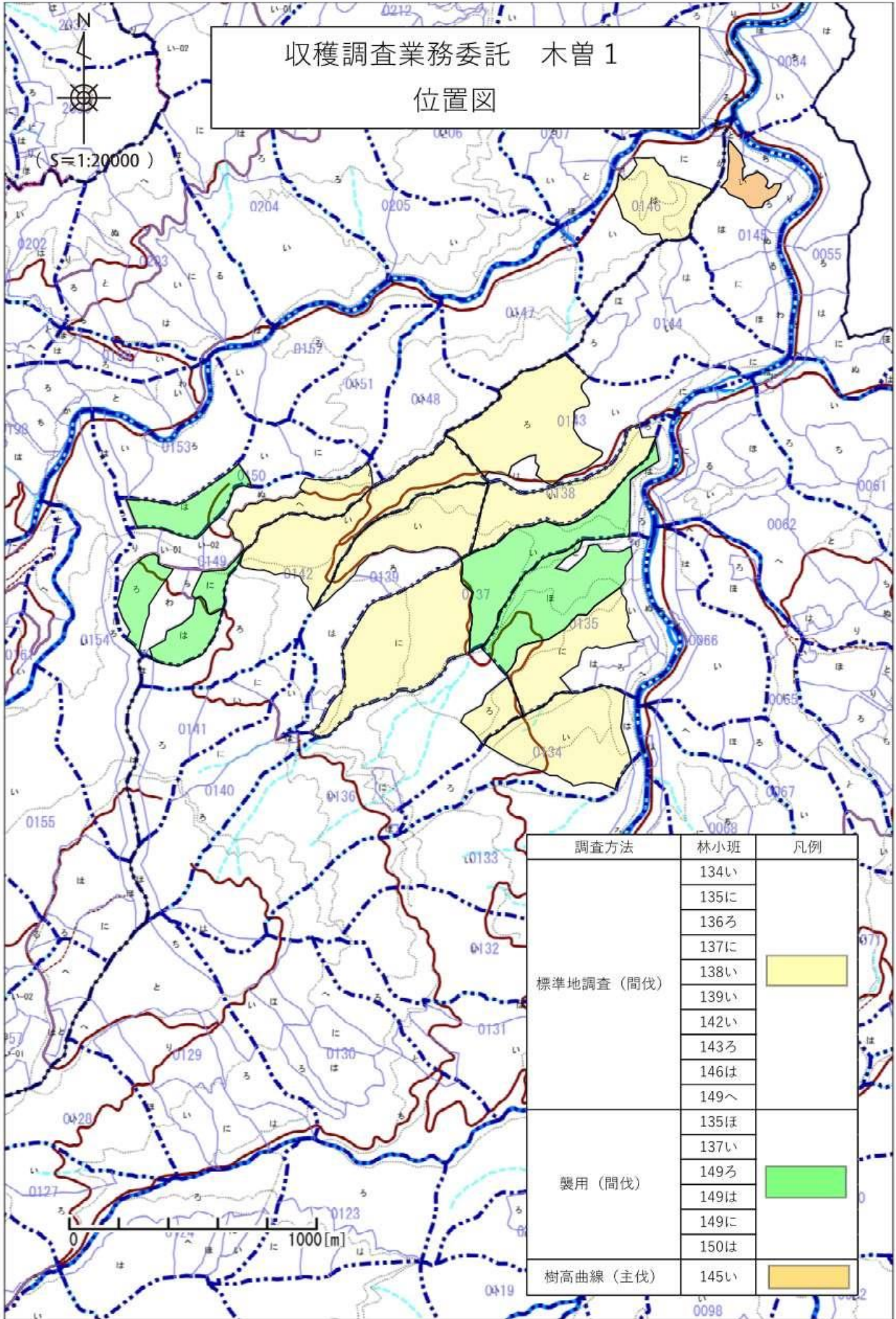
0 250[m]

調査方法	林小班	凡例
標準地調査 (間伐)	77い	
	77に	



収穫調査業務委託 木曾1
位置図

(S=1:20000)



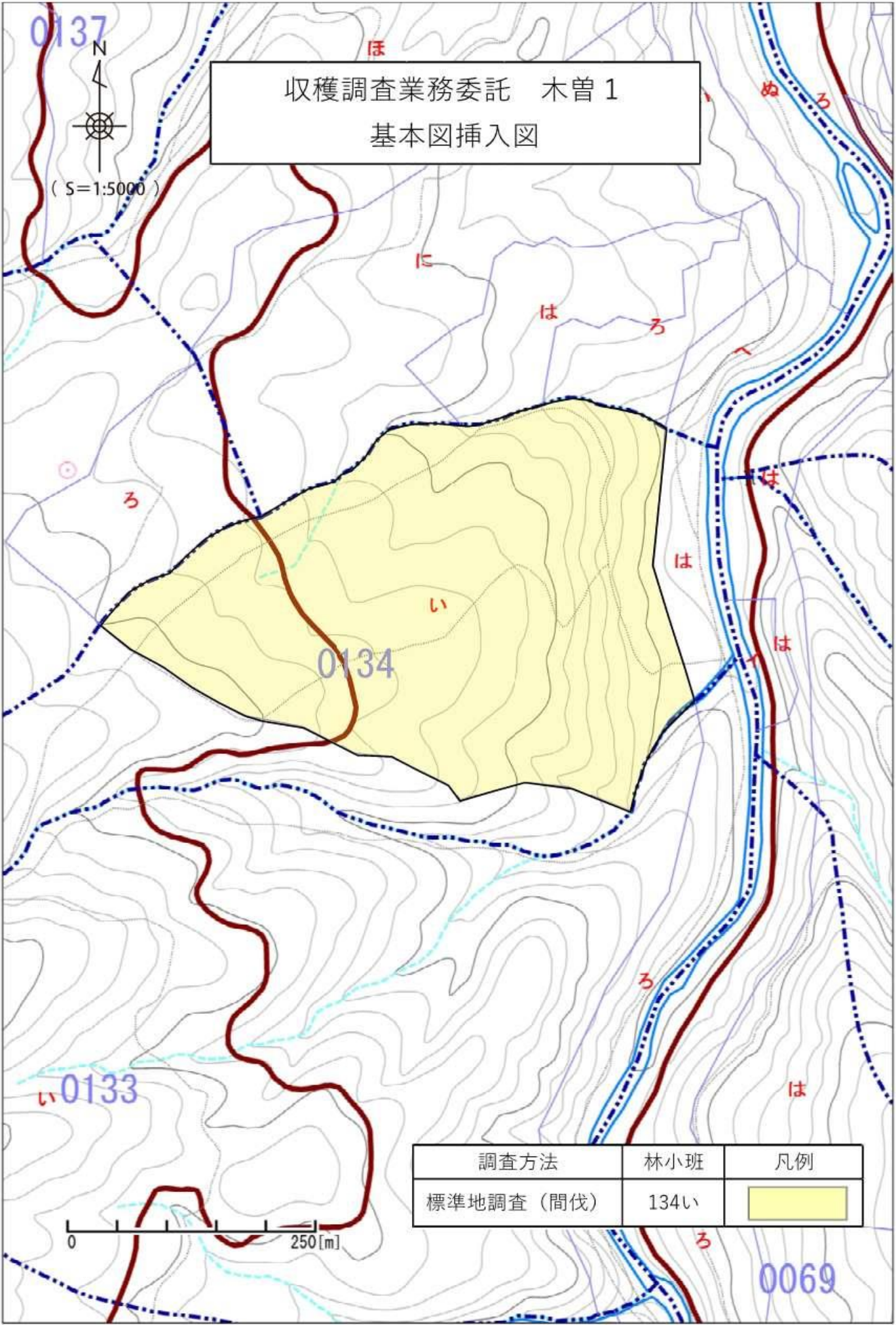
調査方法	林小班	凡例
標準地調査 (間伐)	134い	[Yellow Box]
	135に	
	136ろ	
	137に	
	138い	
	139い	
	142い	
	143ろ	
	146は	
	149へ	
襲用 (間伐)	135ほ	[Green Box]
	137い	
	149ろ	
	149は	
	149に	
樹高曲線 (主伐)	145い	[Orange Box]

0137



(S=1:5000)

収穫調査業務委託 木曾1
基本図挿入図



い0133

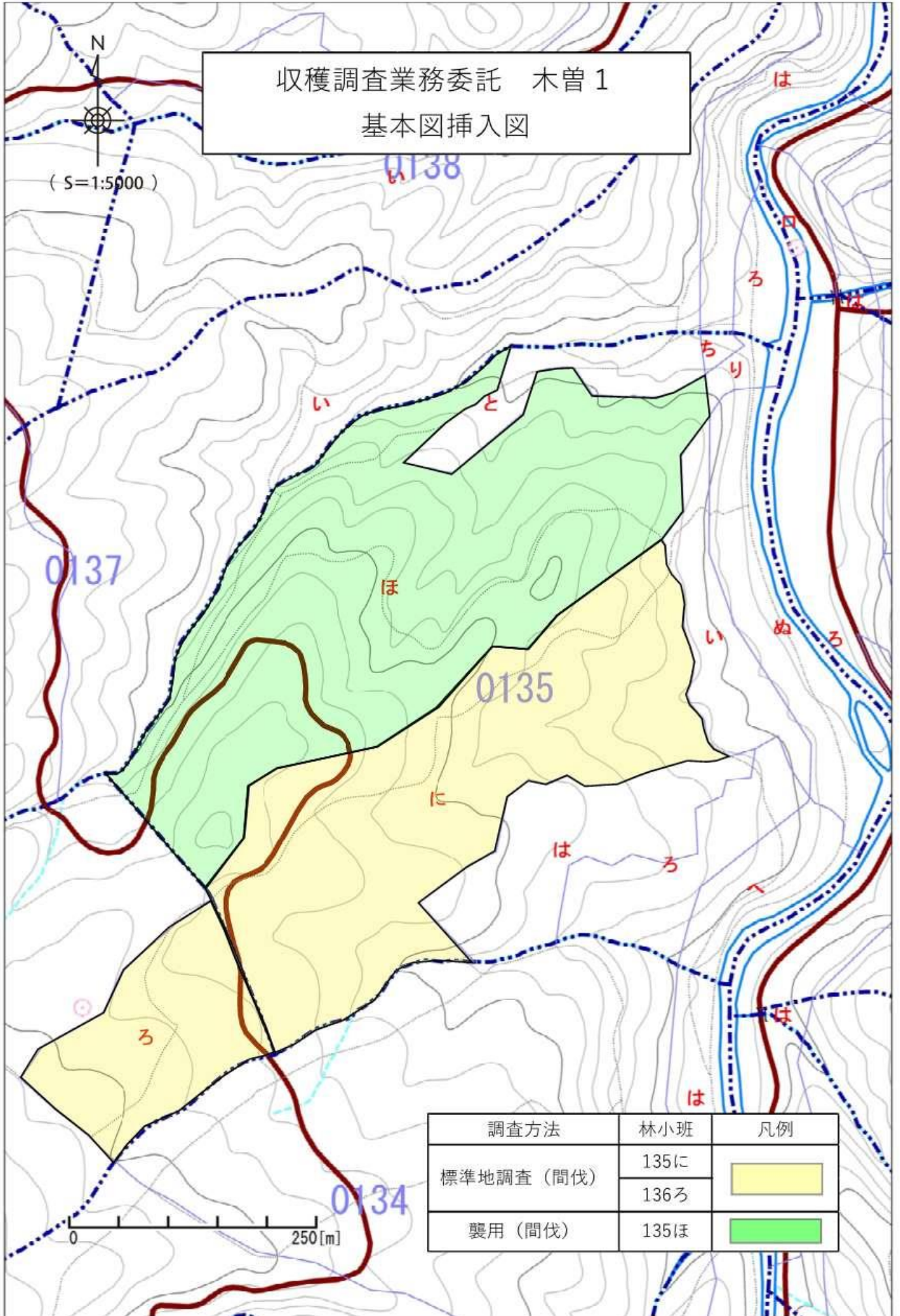


調査方法	林小班	凡例
標準地調査 (間伐)	134い	

0069

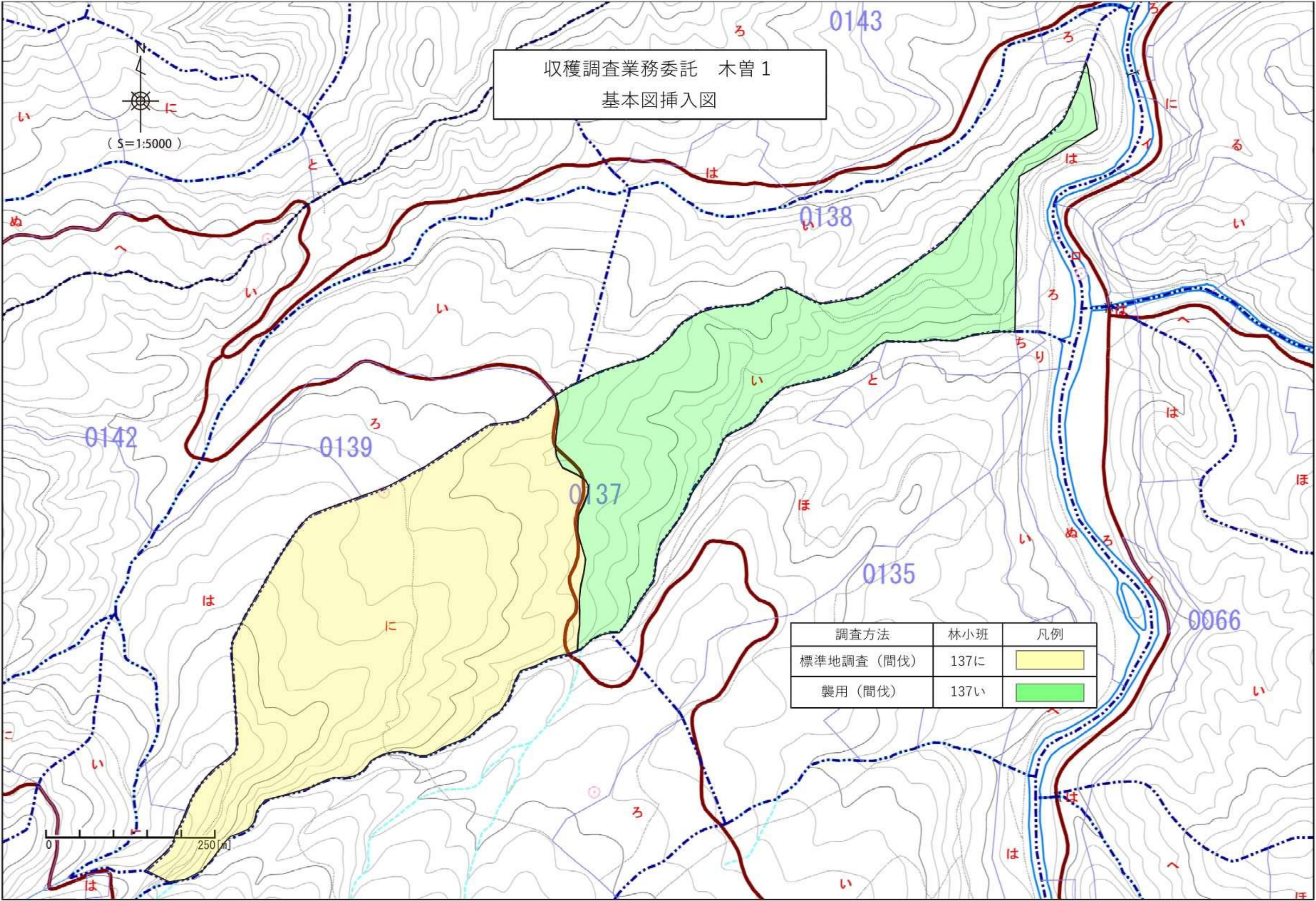
収穫調査業務委託 木曾 1
基本図挿入図

(S=1:5000)



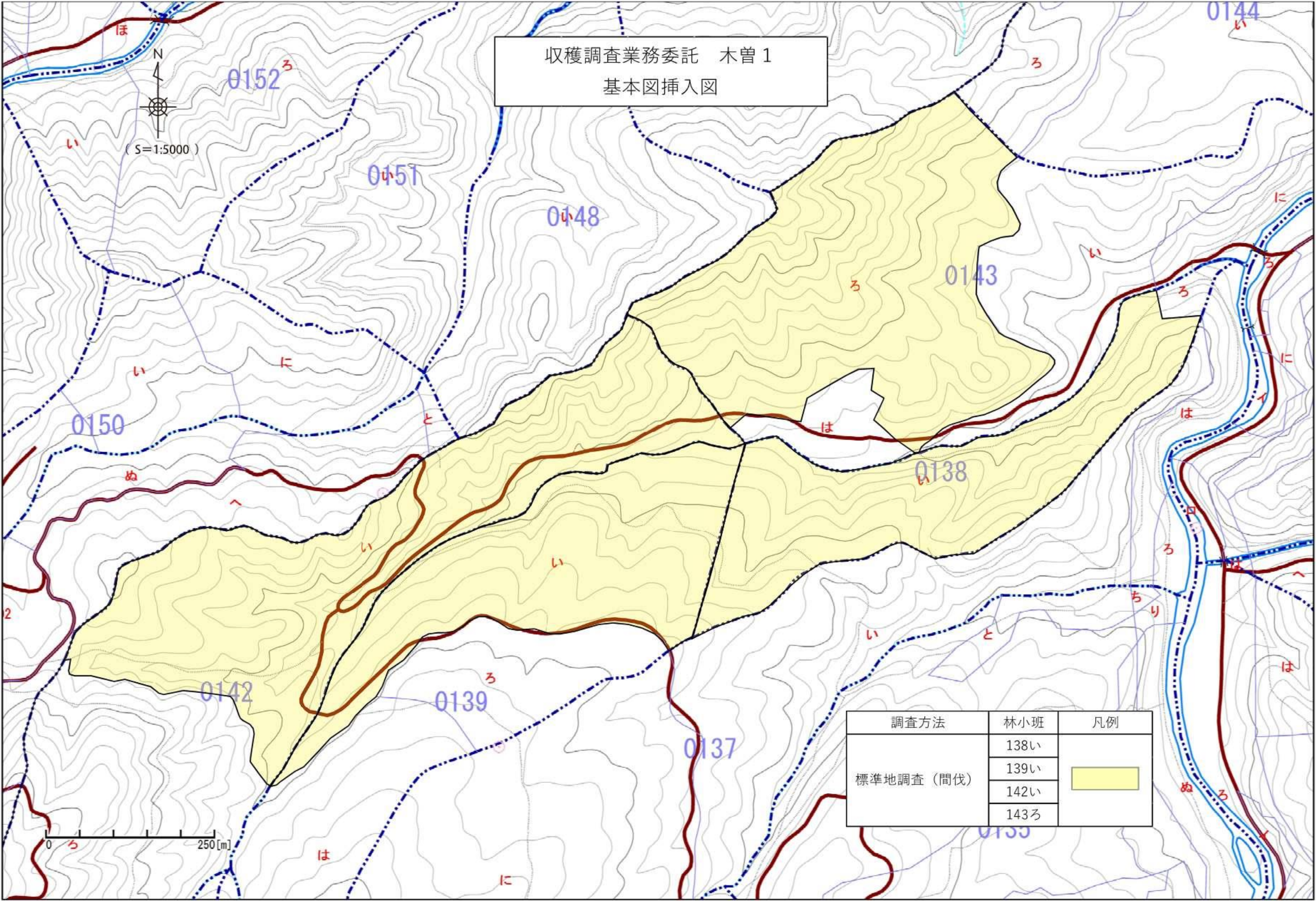
収穫調査業務委託 木曽1
基本図挿入図

(S=1:5000)

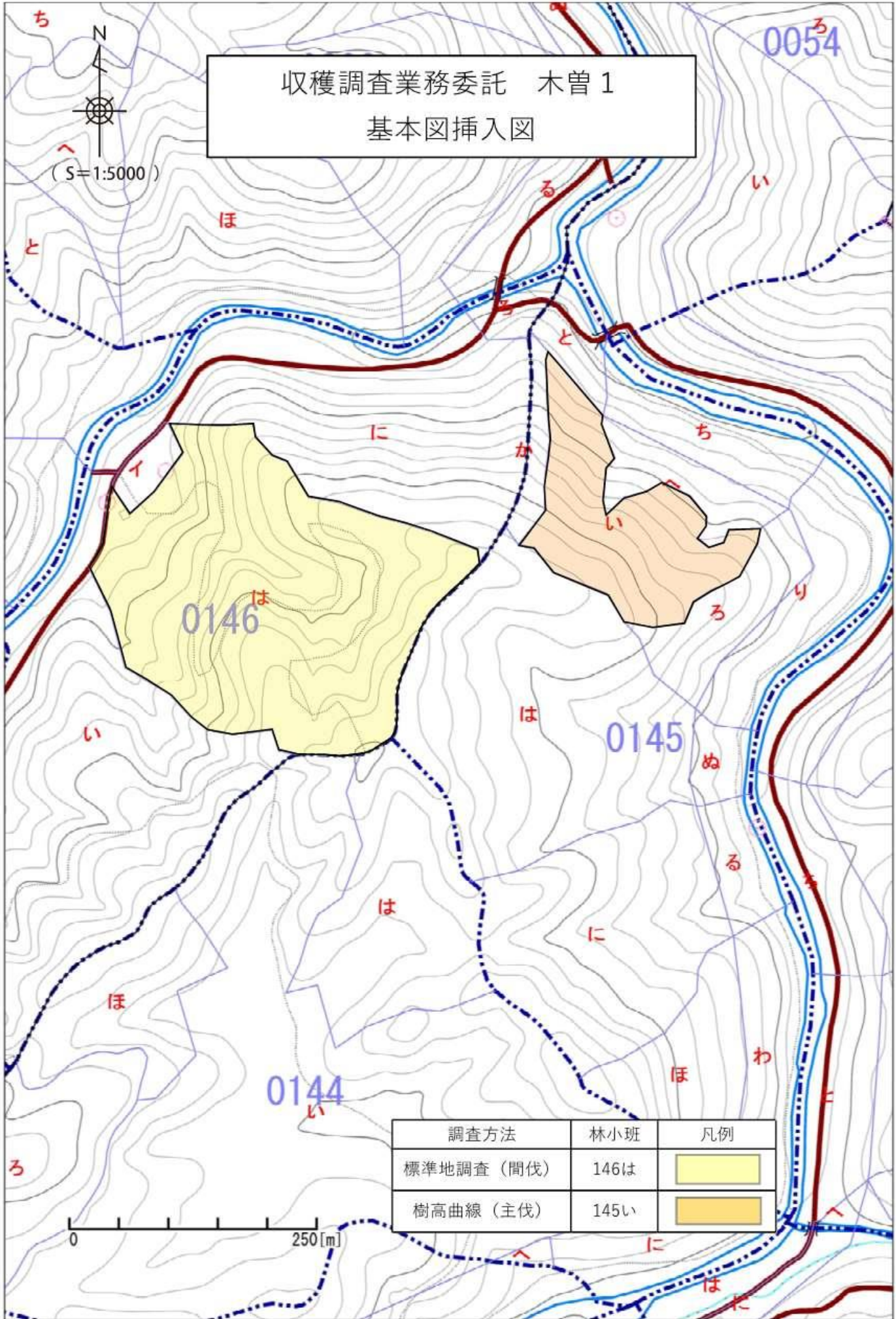


調査方法	林小班	凡例
標準地調査 (間伐)	137に	
襲用 (間伐)	137い	

収穫調査業務委託 木曾1
基本図挿入図



調査方法	林小班	凡例
標準地調査 (間伐)	138い	
	139い	
	142い	
	143ろ	

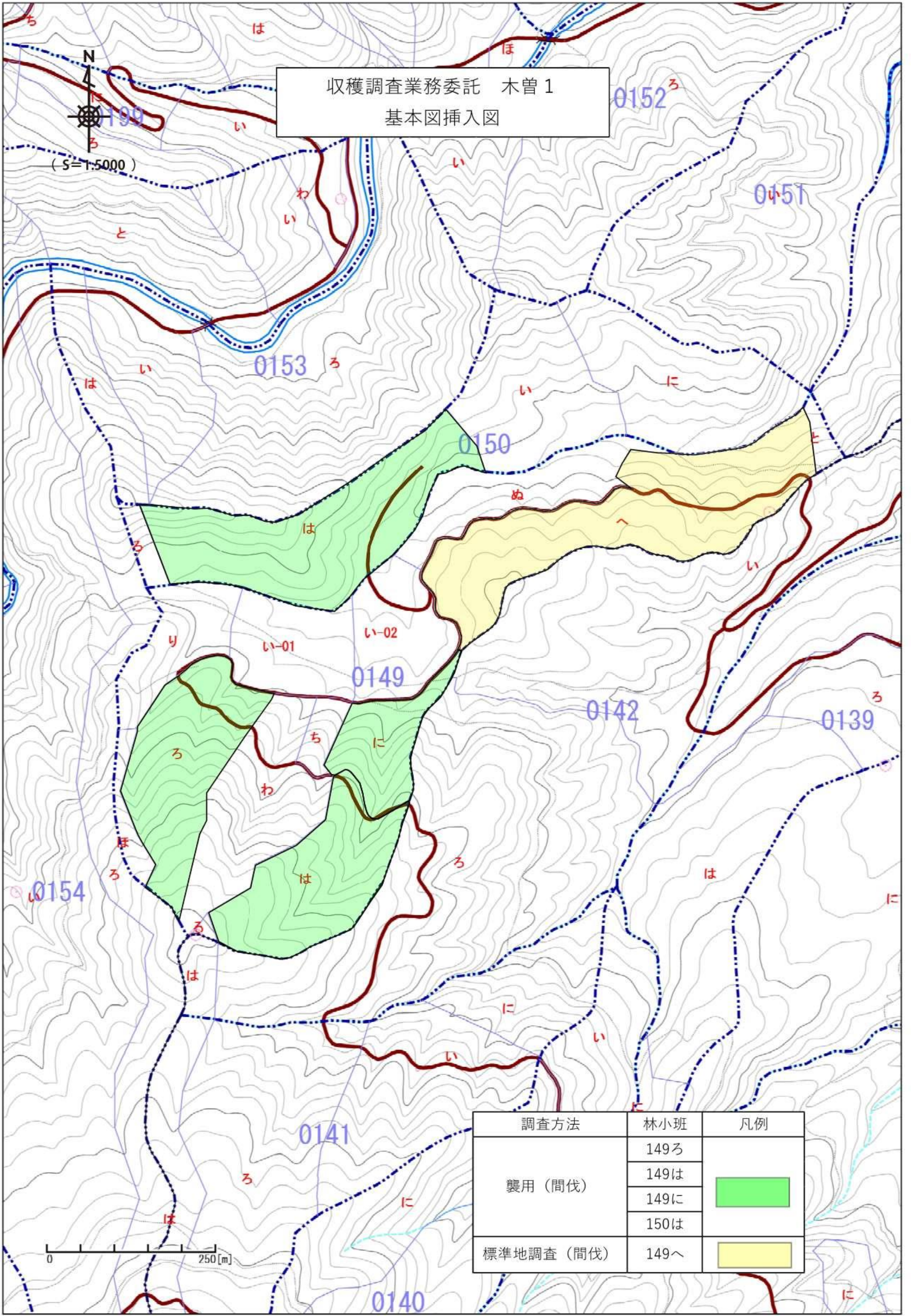


収獲調査業務委託 木曽1
基本図挿入図

収穫調査業務委託 木曽1
基本図挿入図

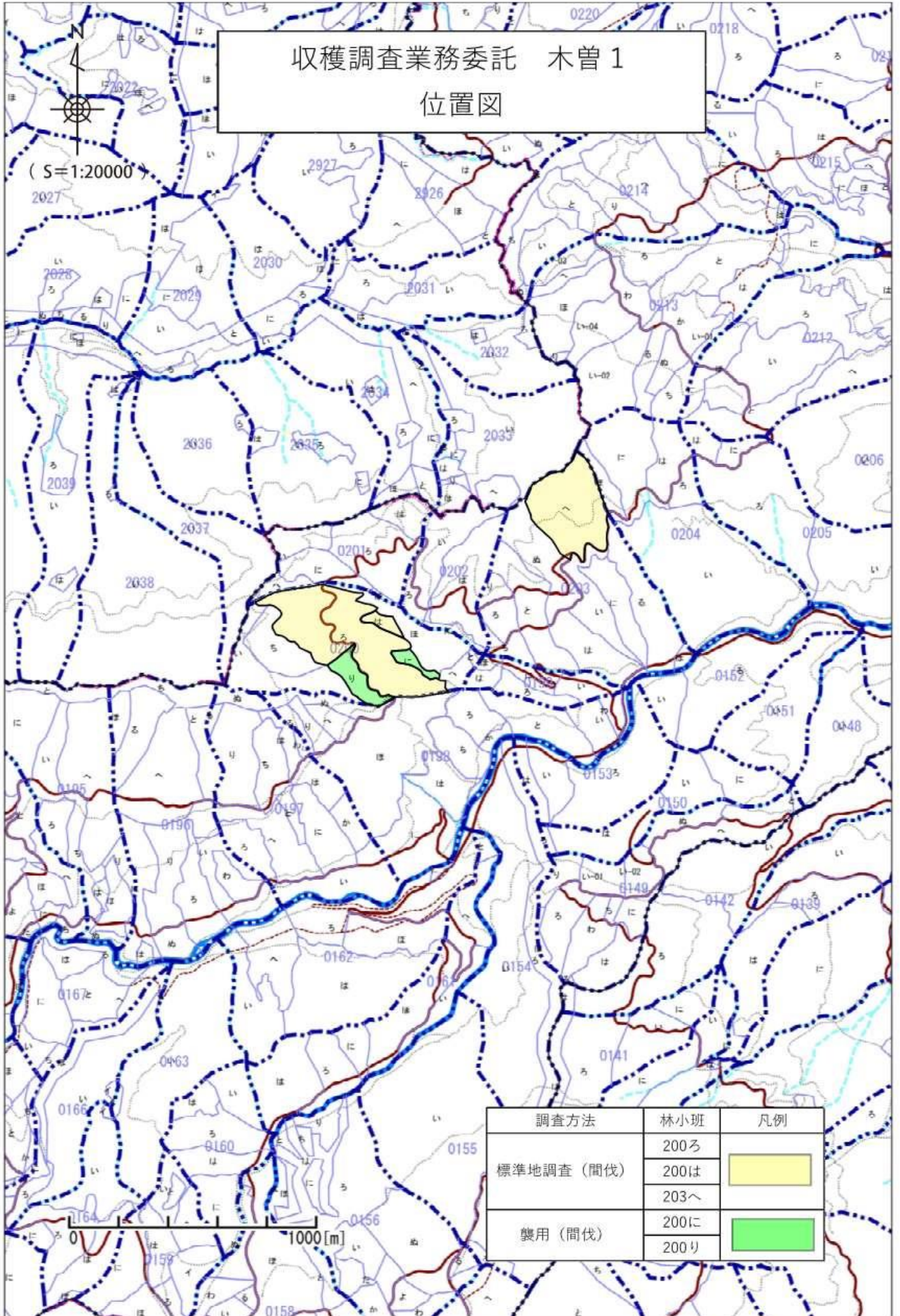


(S=1:5000)



調査方法	林小班	凡例
襲用 (間伐)	149ろ	
	149は	
	149に	
	150は	
標準地調査 (間伐)	149へ	

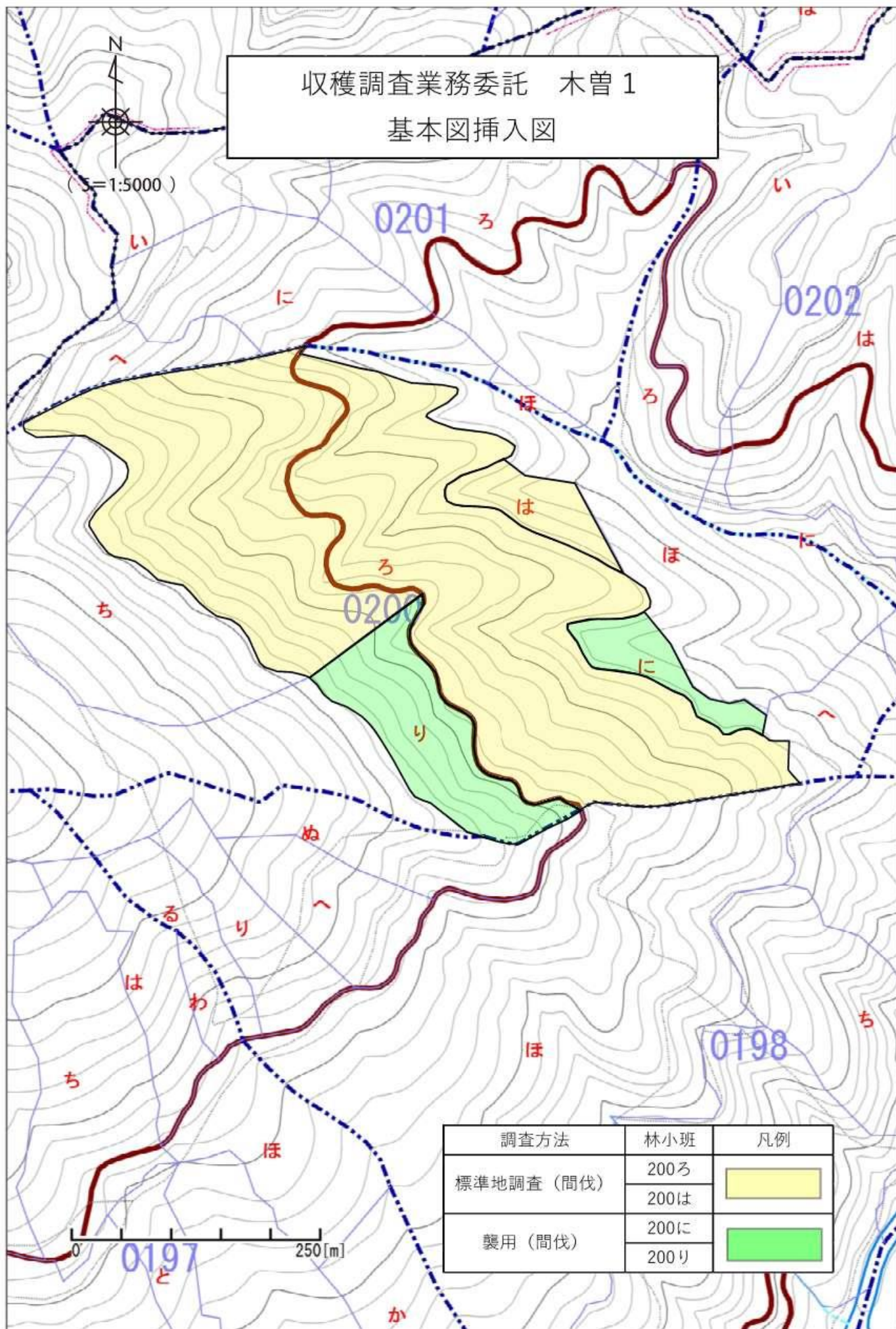
収穫調査業務委託 木曽1
位置図



調査方法	林小班	凡例
標準地調査 (間伐)	200ろ	
	200は	
	203へ	
襲用 (間伐)	200に	
	200り	

収穫調査業務委託 木曾 1
基本図挿入図

(S=1:5000)



収穫調査業務委託 木曾 1
基本図挿入図

N
↑
○
↓
(S=1:5000)

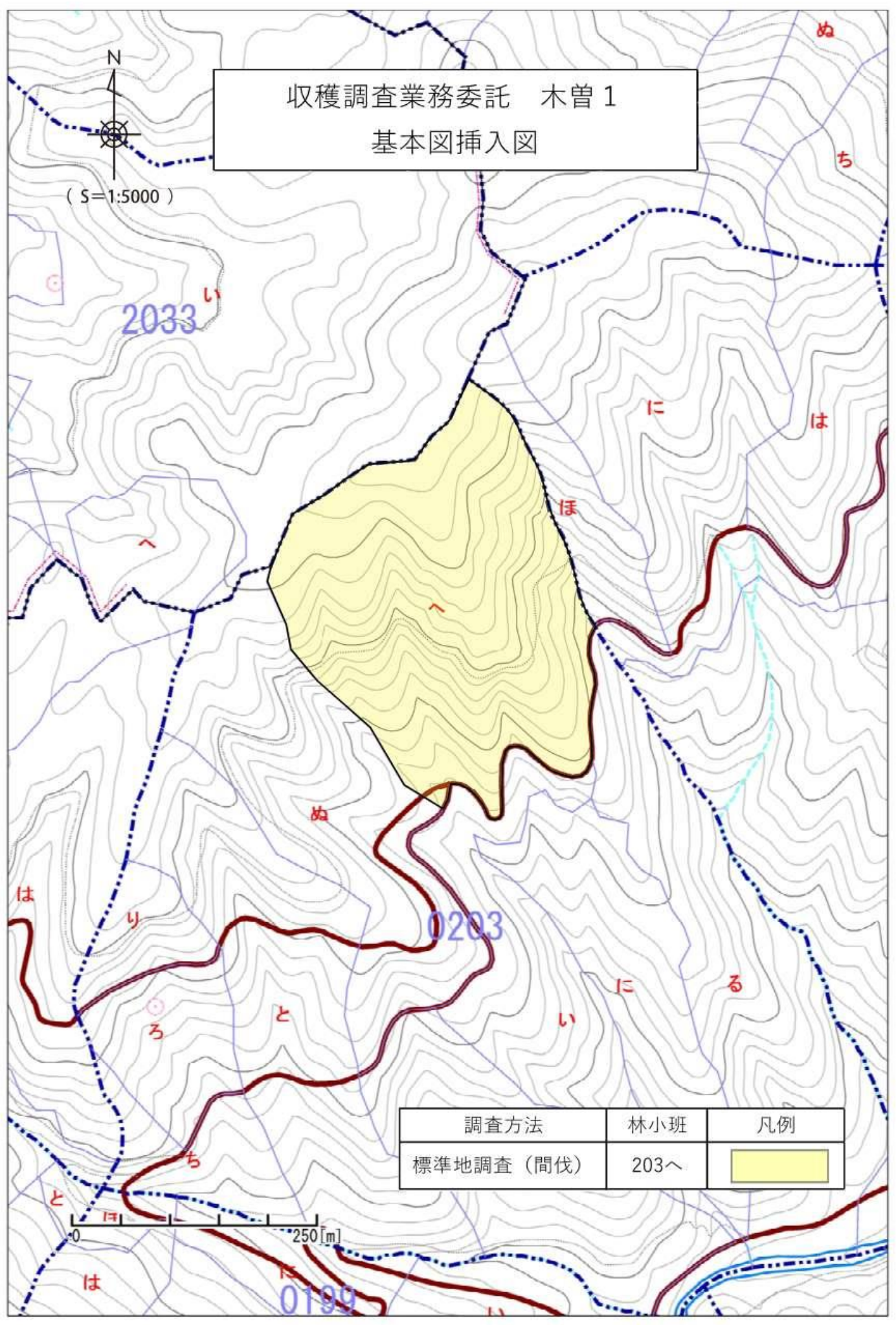
2033

0203

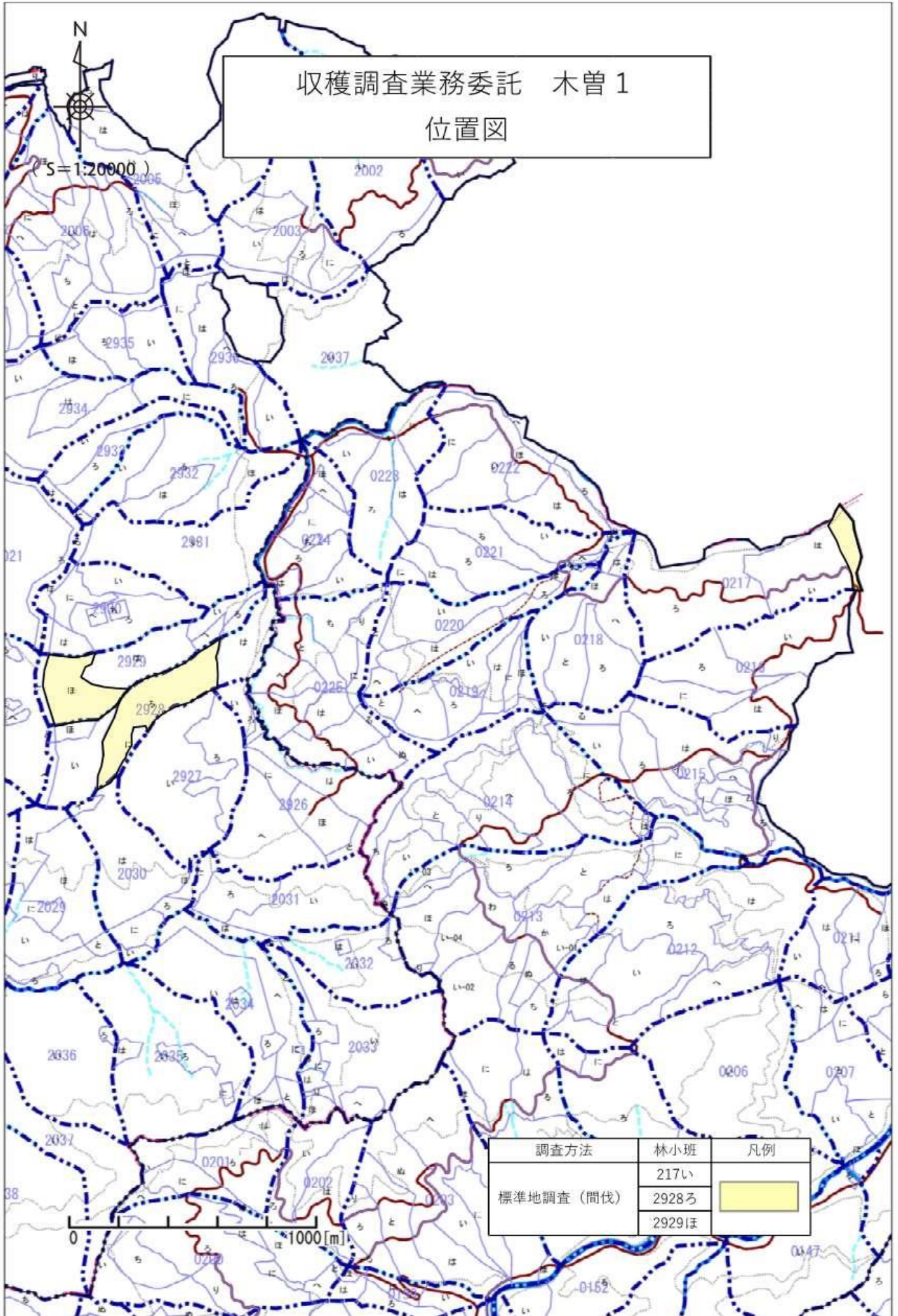
調査方法	林小班	凡例
標準地調査 (間伐)	203~	

0 250 [m]

0199



収穫調査業務委託 木曾 1
位置図





(S=1:5000)

収獲調査業務委託 木曽 1
基本図挿入図

