

令和8年度 樽沢国有林 保安林総合改良整備工事 木曾1 位置図

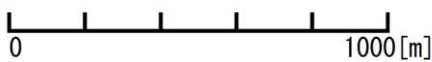
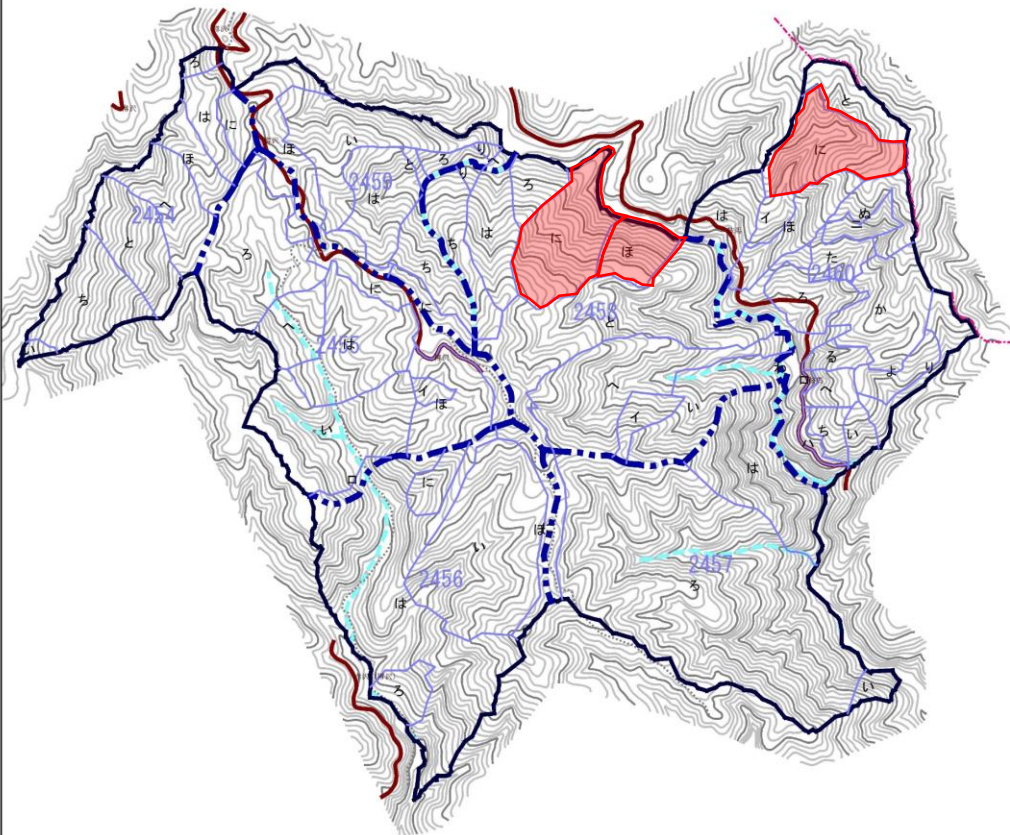
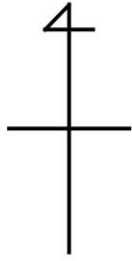
樽沢 国有林

林小班	区域	実行	作業種
2458に	6.34ha	6.34ha	本数調整伐
2458ほ	2.57ha	2.57ha	本数調整伐
2460に	5.57ha	5.57ha	本数調整伐
2458に外			除草工

凡例

	本数調整伐
	林道
	歩道

縮尺: 1/20,000



1 : 20,000

令和8年度 樽沢国有林 保安林総合改良整備工事 木曾1 位置図

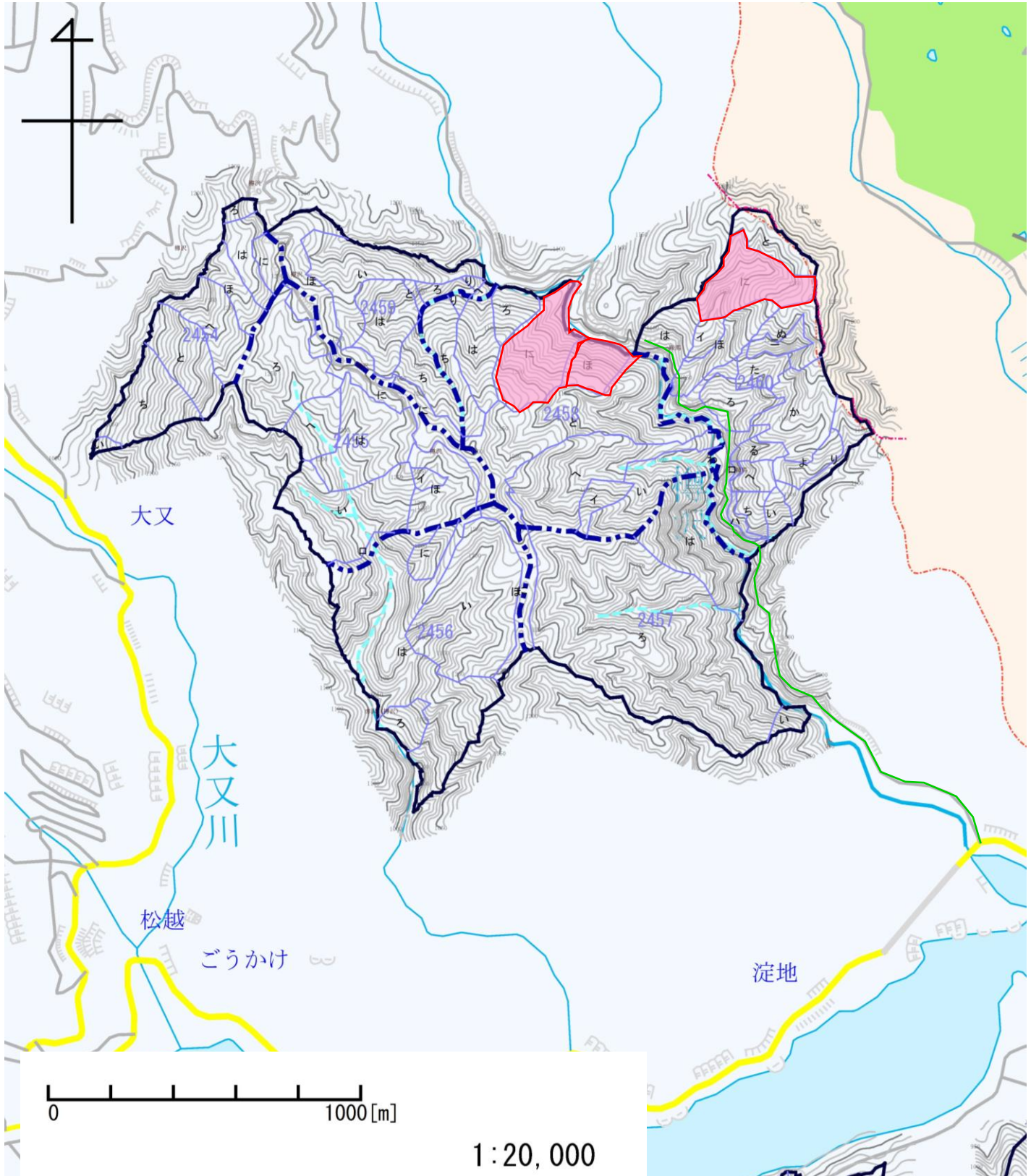
樽沢 国有林

林小班	区域	実行	作業種
2458に	6.34ha	6.34ha	本数調整伐
2458ほ	2.57ha	2.57ha	本数調整伐
2460に	5.57ha	5.57ha	本数調整伐
2458に外			除草工

凡例

	本数調整伐
	林道(除草工)

縮尺: 1/20,000






令和8年度 樽沢国有林 保安林総合改良整備工事 木曽1 基本図挿入図

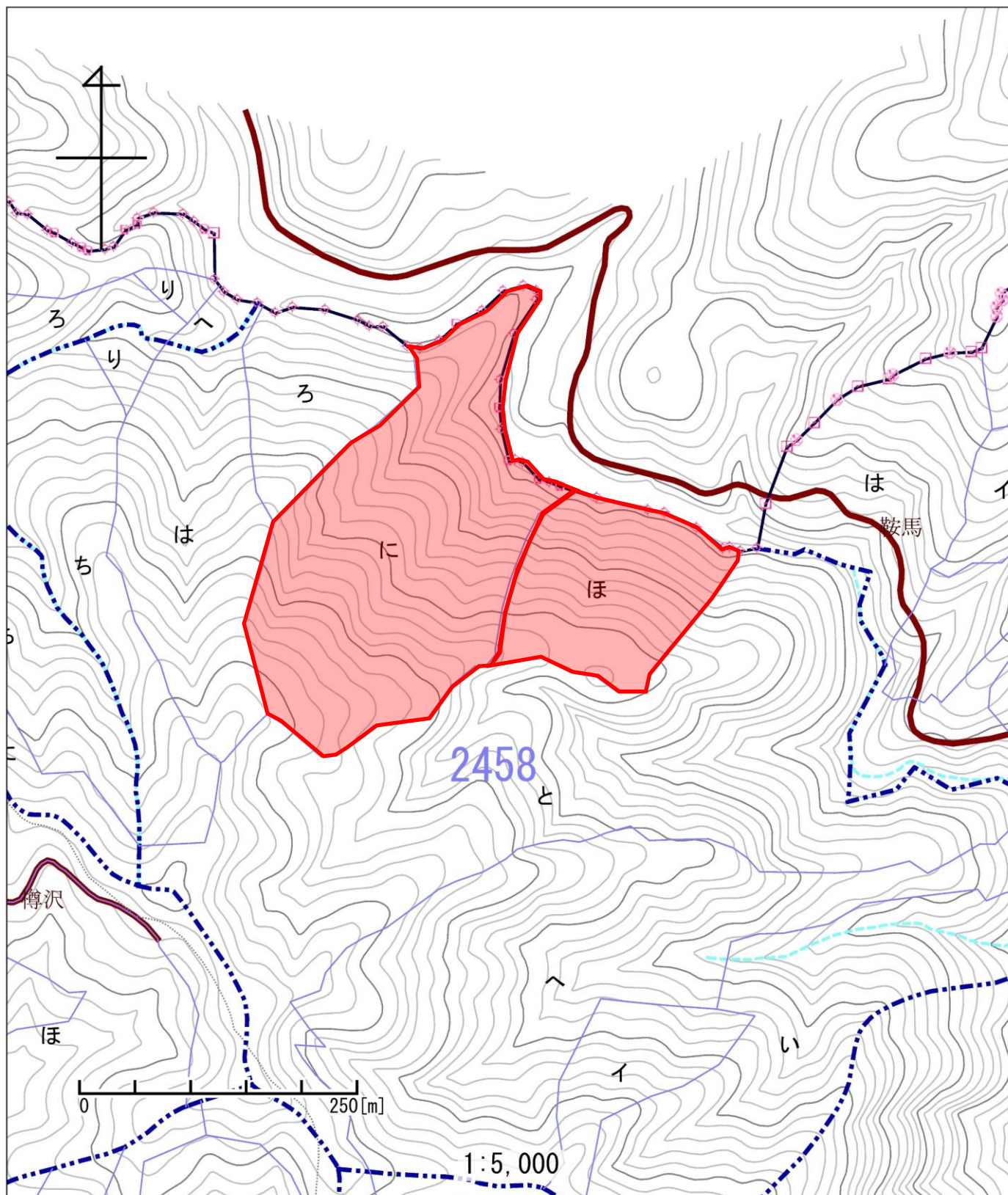
樽沢 国有林

林小班	区域	実行	作業種
2458に	6.34ha	6.34ha	本数調整伐
2458ほ	2.57ha	2.57ha	本数調整伐

凡例

	本数調整伐
	林道
	歩道

縮尺: 1/5,000





令和8年度 樽沢国有林 保安林総合改良整備工事 木曾1 基本図挿入図

樽沢 国有林

林小班	区域	実行	作業種
2460に	5.57ha	5.57ha	本数調整伐

凡例

	本数調整伐
	林道
	歩道

縮尺: 1/5,000

