

令和8年度 王滝国有林 保安林総合改良整備工事 木曾2 位置図

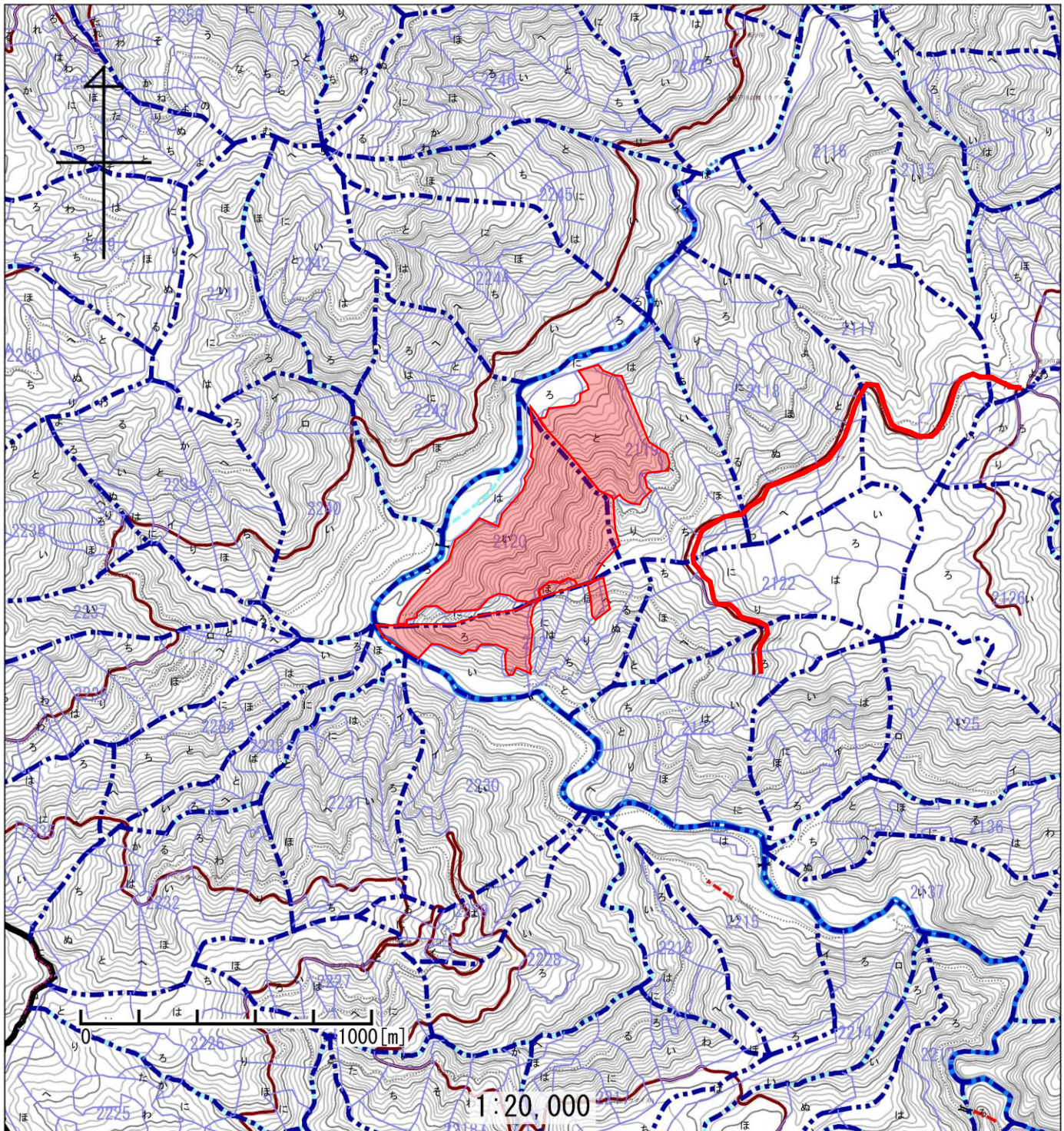
王滝 国有林

林小班	区域	実行	作業種
2119と	10.15ha	10.15ha	本数調整伐
2120い	20.66ha	20.66ha	本数調整伐
2120ほ	0.57ha	0.57ha	本数調整伐
2121ろ	5.29ha	5.29ha	本数調整伐
2121ほ	0.59ha	0.59ha	本数調整伐
2118と外			除草工

凡例

▭	本数調整伐
—	除草工
—	林道
- - -	歩道

縮尺： 1/20,000






令和8年度 王滝国有林 保安林総合改良整備工事 木曾2 基本図挿入図

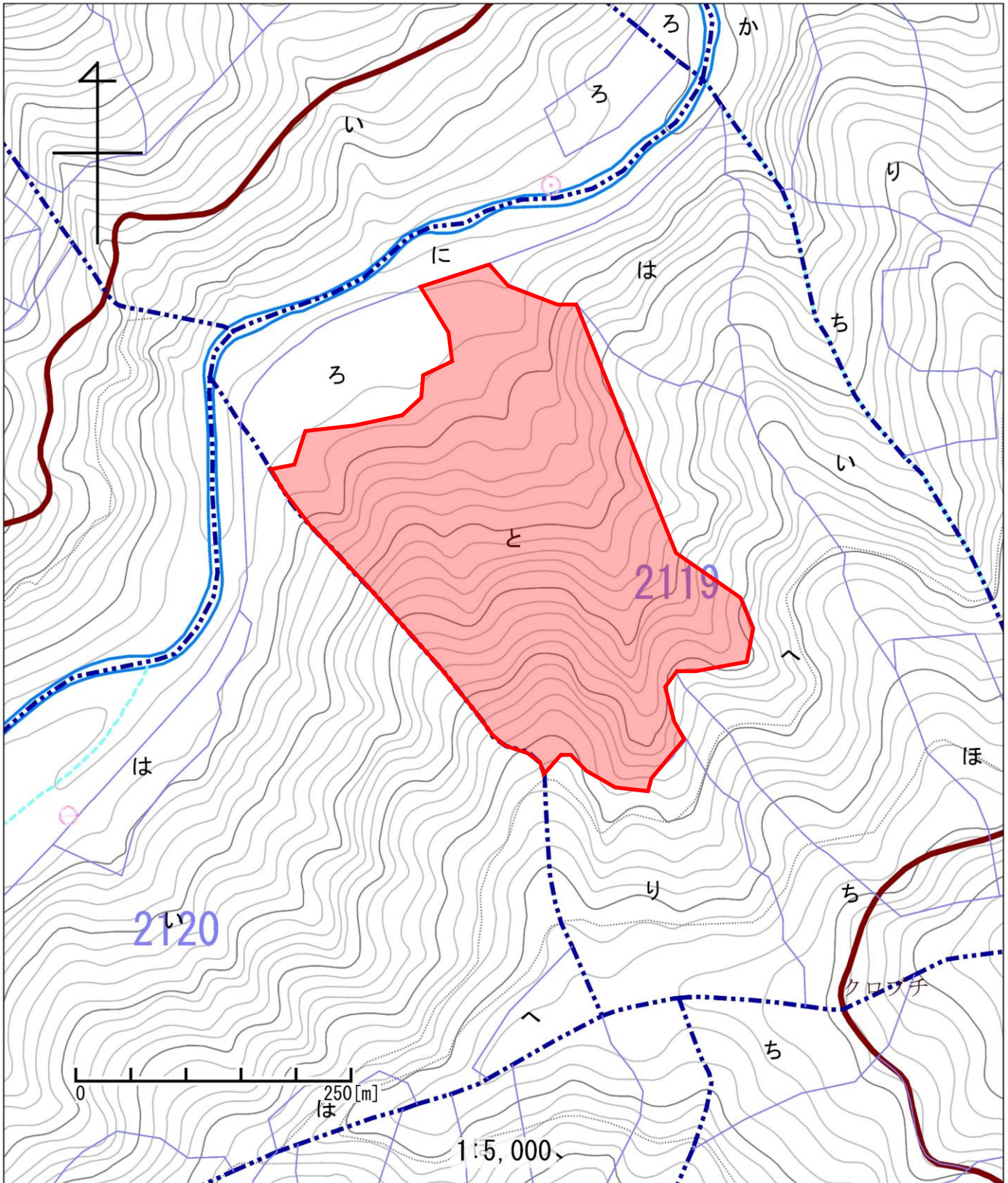
王滝 国有林

林小班	区域	実行	作業種
2119と	10.15ha	10.15ha	本数調整伐

凡例

	本数調整伐
	林道
	歩道

縮尺: 1/5,000






令和8年度 王滝国有林 保安林総合改良整備工事 木曾2 基本図挿入図

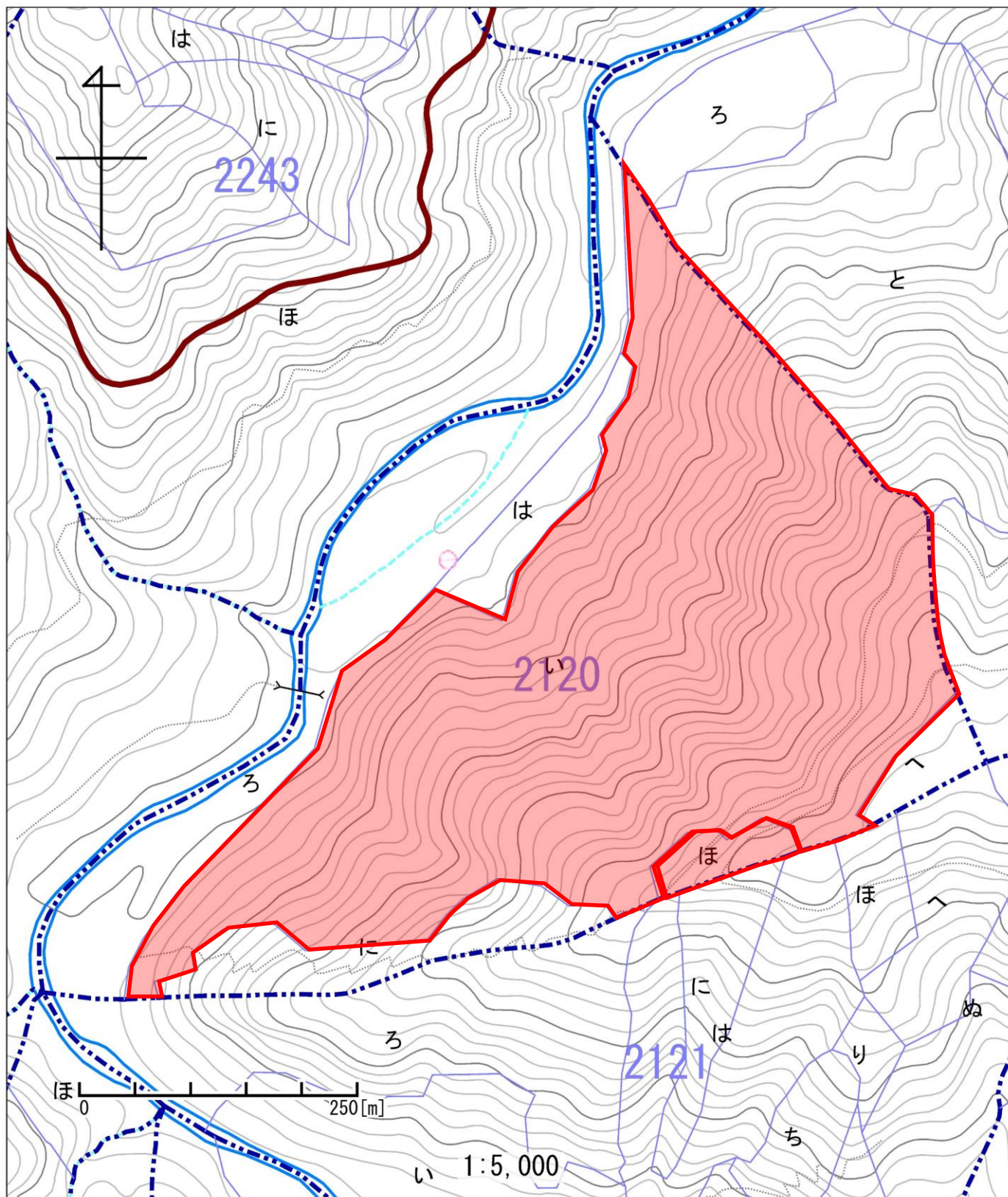
王滝 国有林

林小班	区域	実行	作業種
2120い	20.66ha	20.66ha	本数調整伐
2120ほ	0.57ha	0.57ha	本数調整伐

凡例

	本数調整伐
	林道
	歩道

縮尺: 1/5,000






令和8年度 王滝国有林 保安林総合改良整備工事 木曾2 基本図挿入図

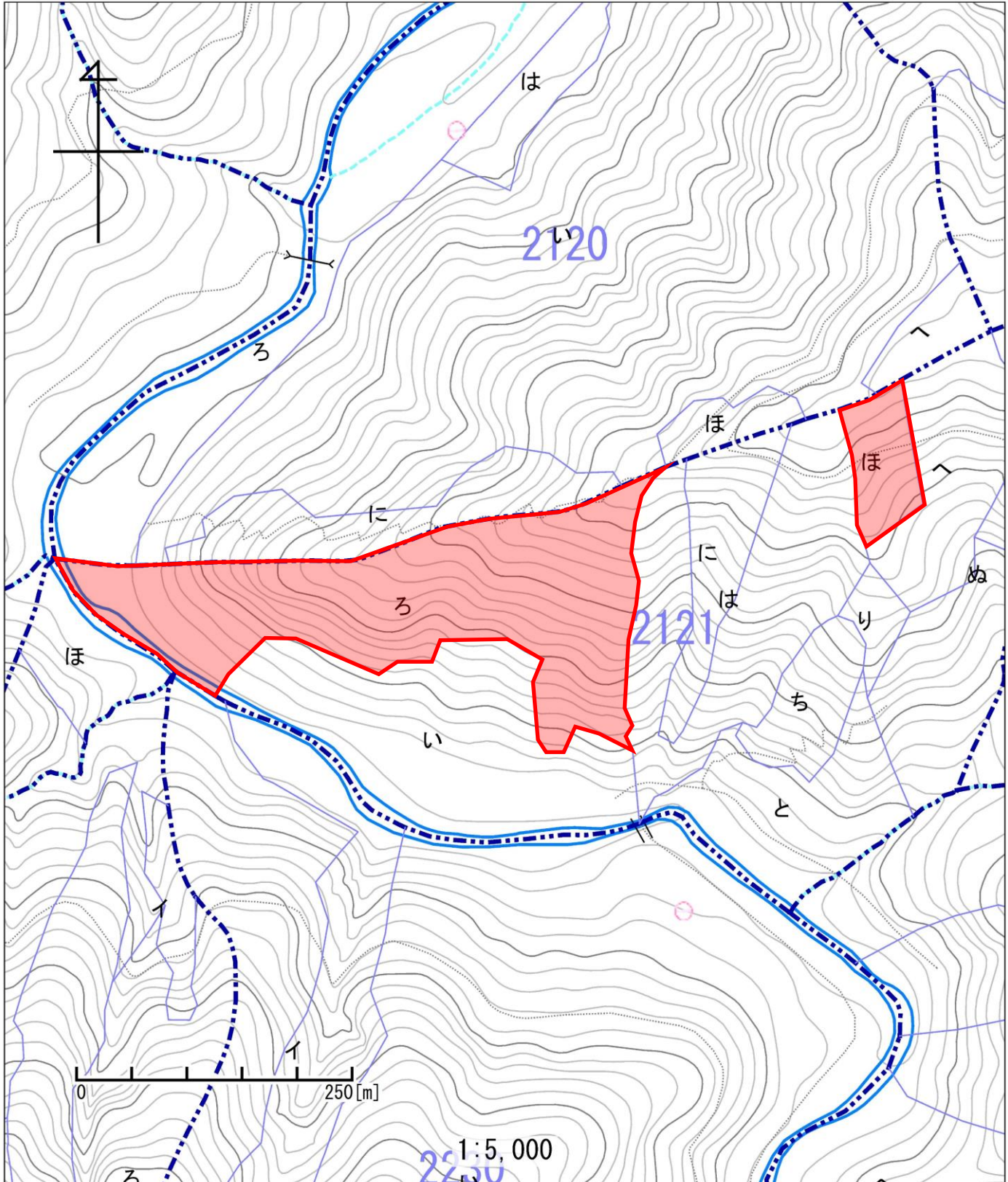
王滝 国有林

林小班	区域	実行	作業種
2121ろ	5.29ha	5.29ha	本数調整伐
2121ほ	0.59ha	0.59ha	本数調整伐

凡例

	本数調整伐
	林道
	歩道

縮尺: 1/5,000






令和8年度 王滝国有林 保安林総合改良整備工事 木曾2 基本図挿入図

王滝 国有林

林小班	区域	実行	作業種
2118と外			除草工

凡例

	除草工
	林道
	歩道

縮尺：1/5,000

