

# 小川入国有林 森林環境保全整備事業 木曽5 位置図

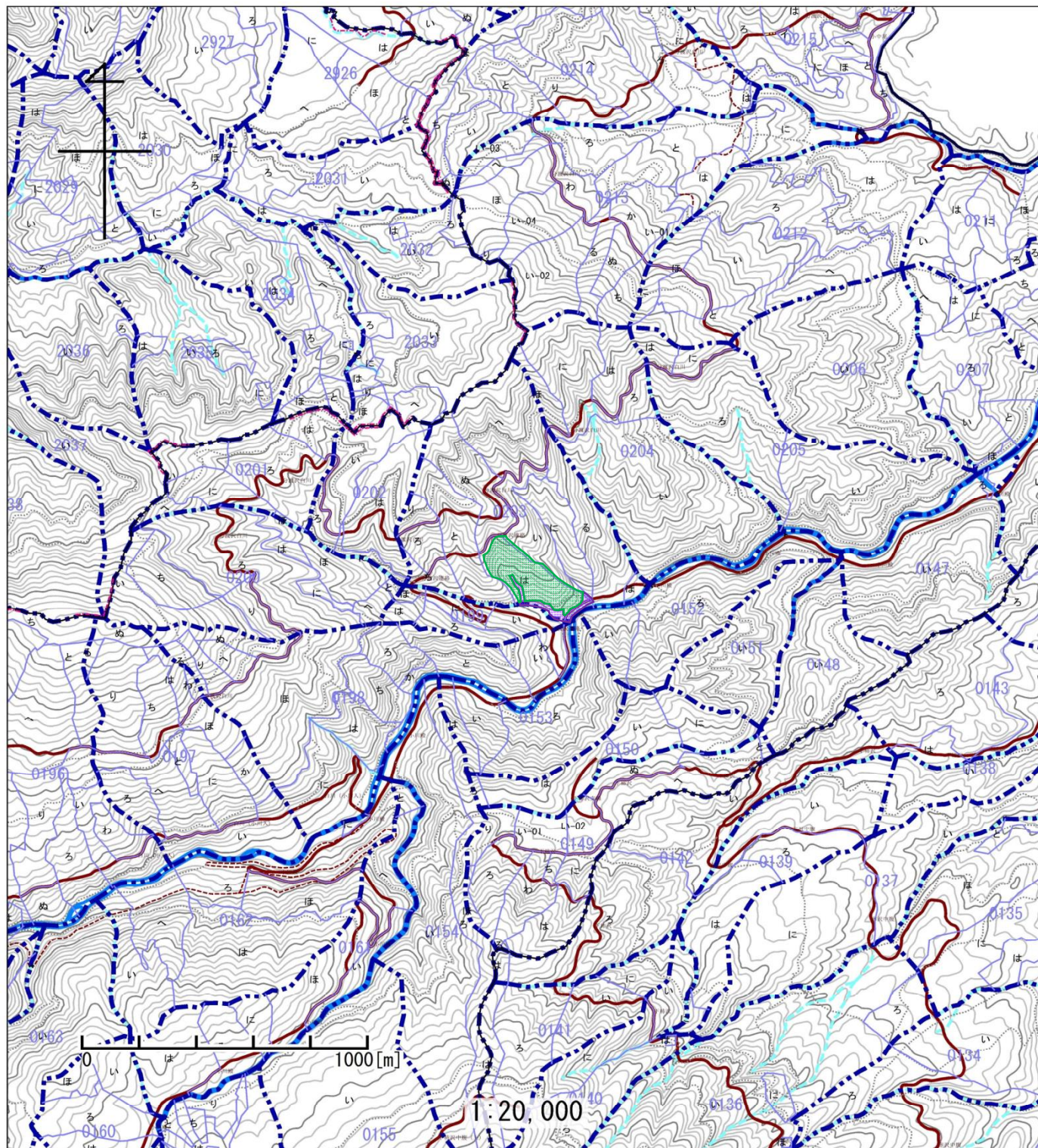
小川入 国有林

林小班	区域	実行	作業種
203は	4.77ha	4.00ha	新植地拵、植付、忌避剤塗布(春・秋)

凡例

	新植地拵、植付、忌避剤塗布(春・秋)
	除地
	林道
	歩道

縮尺: 1/20,000







# 小川入国有林 森林環境保全整備事業 木曽5 基本図挿入図

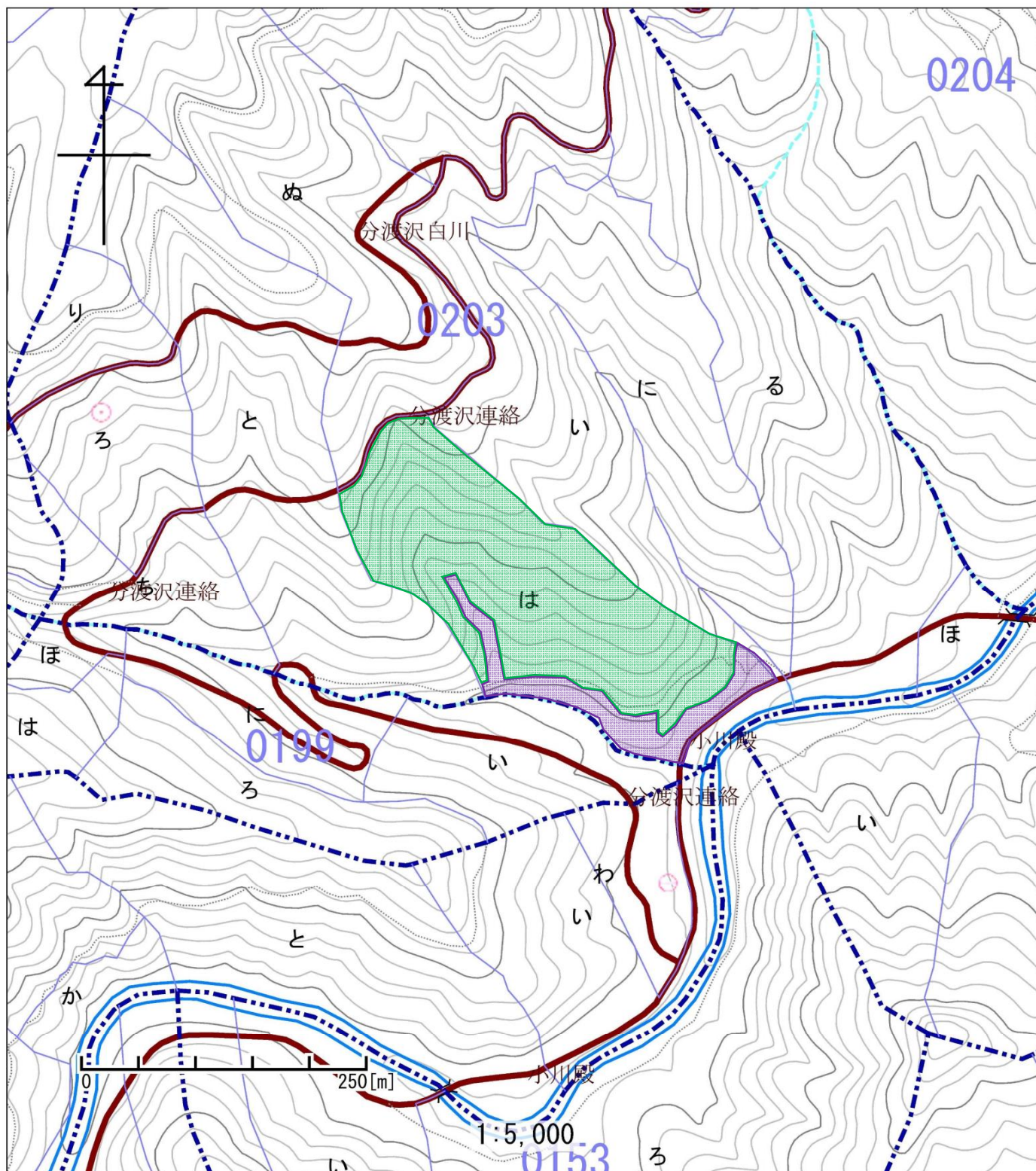
小川入 国有林

林小班	区域	実行	作業種
203は	4.77ha	4.00ha	新植地拵、植付、忌避剤塗布(春・秋)

凡例

	新植地拵、植付、忌避剤塗布(春・秋)
	除地
	林道
	歩道

縮尺: 1/5,000





# 小川入国有林 森林環境保全整備事業 木曽5 位置図

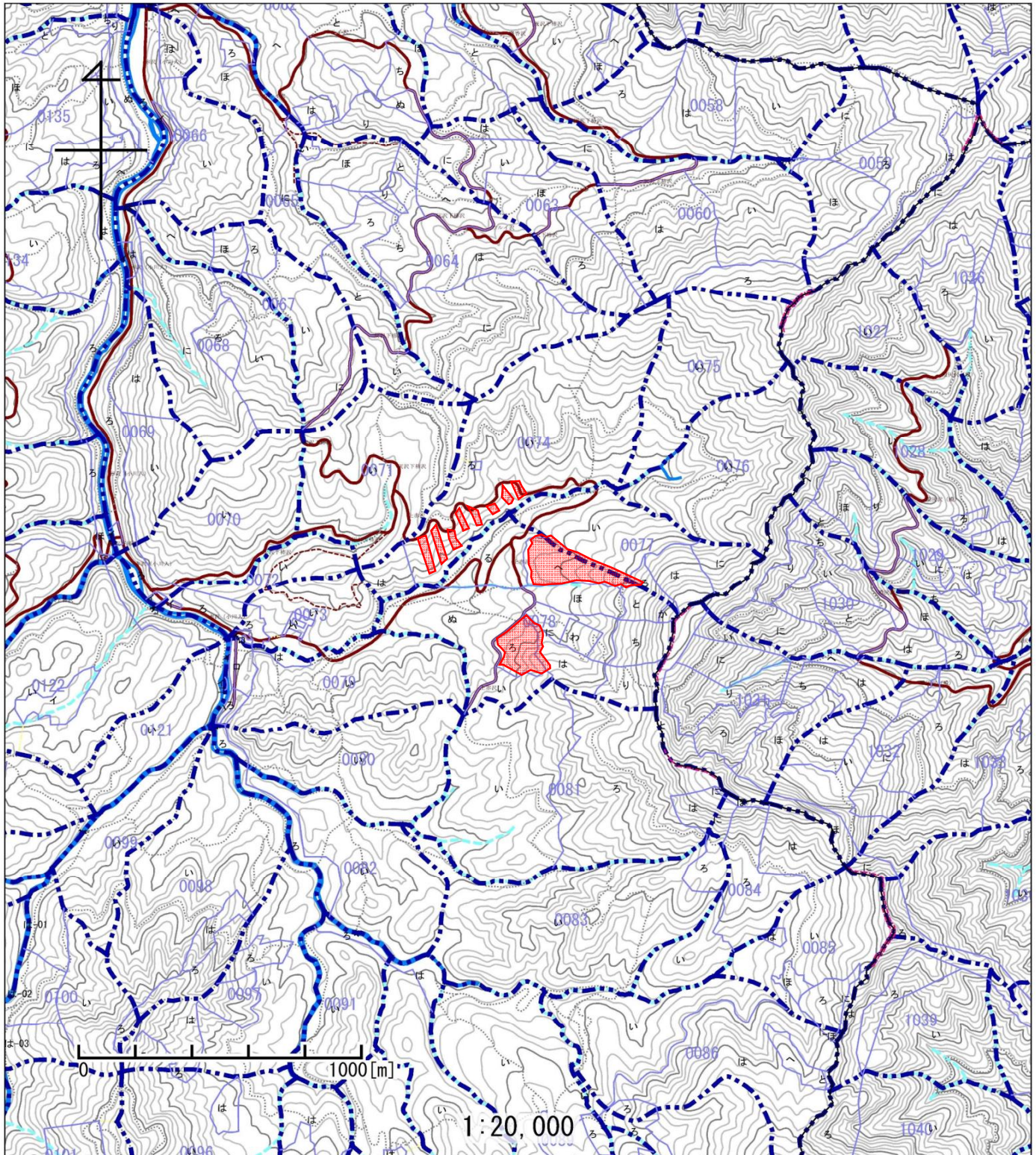
小川入 国有林

林小班	区域	実行	作業種
74い	39.92ha	2.06ha	下刈、忌避剤塗布(春・秋)
78ろ	2.86ha	2.86ha	下刈、忌避剤塗布(春・秋)
78へ	3.69ha	3.69ha	下刈、忌避剤塗布(春・秋)

凡例

	下刈、忌避剤塗布(春・秋)
	林道
	歩道

縮尺: 1/20,000








# 小川入国有林 森林環境保全整備事業 木曽5 基本図挿入図

小川入 国有林

林小班	区域	実行	作業種
74い	39.92ha	2.06ha	下刈、忌避剤塗布(春・秋)
78ろ	2.86ha	2.86ha	下刈、忌避剤塗布(春・秋)
78へ	3.69ha	3.69ha	下刈、忌避剤塗布(春・秋)

凡例

	下刈、忌避剤塗布(春・秋)
	林道
	歩道

縮尺: 1/5,000

