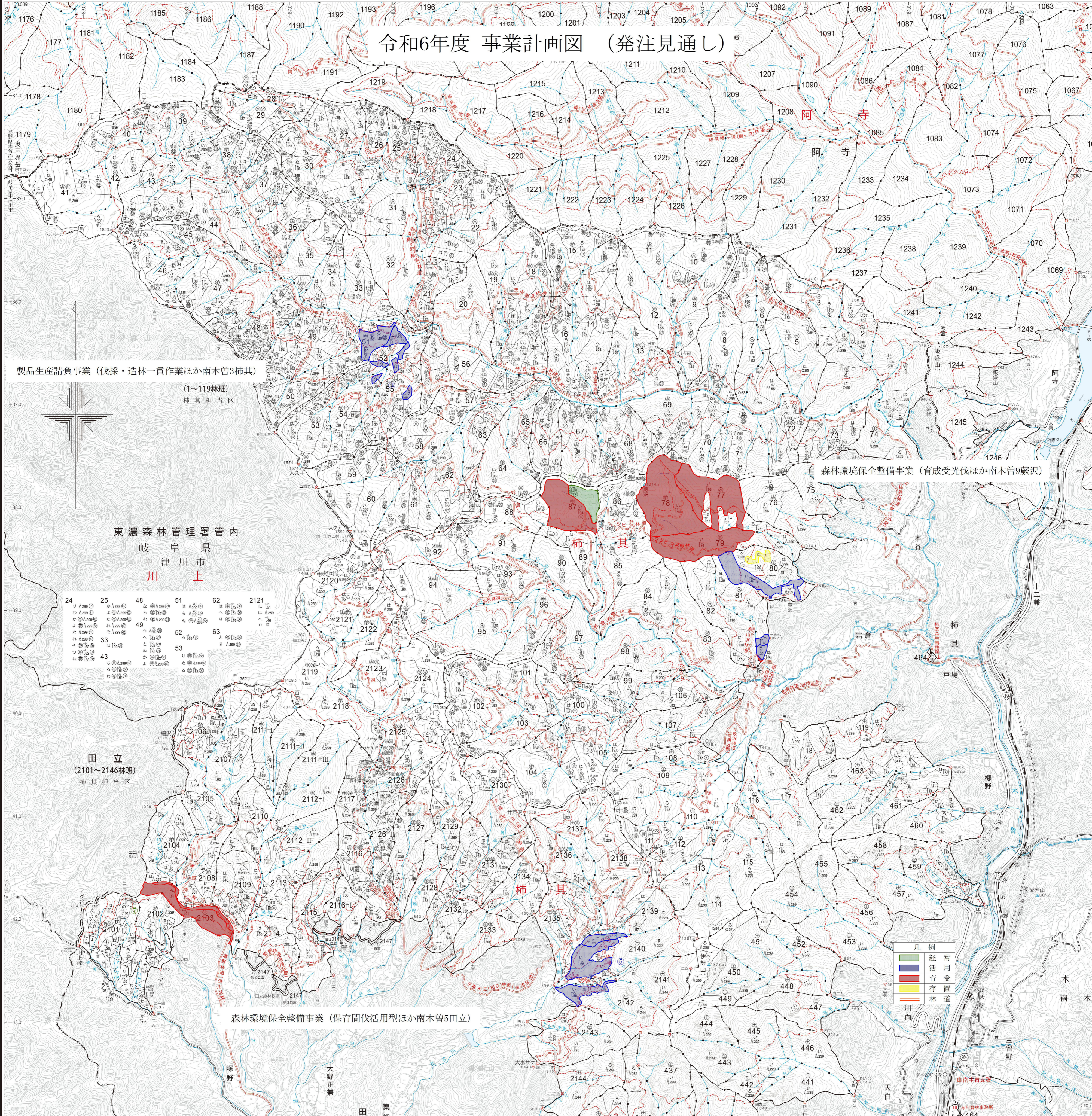


# 令和6年度 事業計画図 (発注見通し)



製品生産請負事業 (伐採・造林一貫作業ほか南木曾3柿其)

(1~119林班)  
柿其担当区

森林環境保全整備事業 (育成受光伐ほか南木曾9蔵沢)

東濃森林管理署管内  
岐阜県  
中津川市  
川上

24	25	48	51	62	2121
り	か	な	は	へ	に
わ	よ	ら	ち	り	ほ
か	れ	む	ぬ	り	ほ
た	れ	む	ぬ	り	ほ
よ	れ	む	ぬ	り	ほ
か	れ	む	ぬ	り	ほ
わ	よ	ら	ち	り	ほ
か	れ	む	ぬ	り	ほ
わ	よ	ら	ち	り	ほ

田立  
(2101~2146林班)  
柿其担当区

森林環境保全整備事業 (保育間伐活用型ほか南木曾5田立)

- 凡例
- 経常用
- 活用
- 育受
- 存置
- 林道

川向