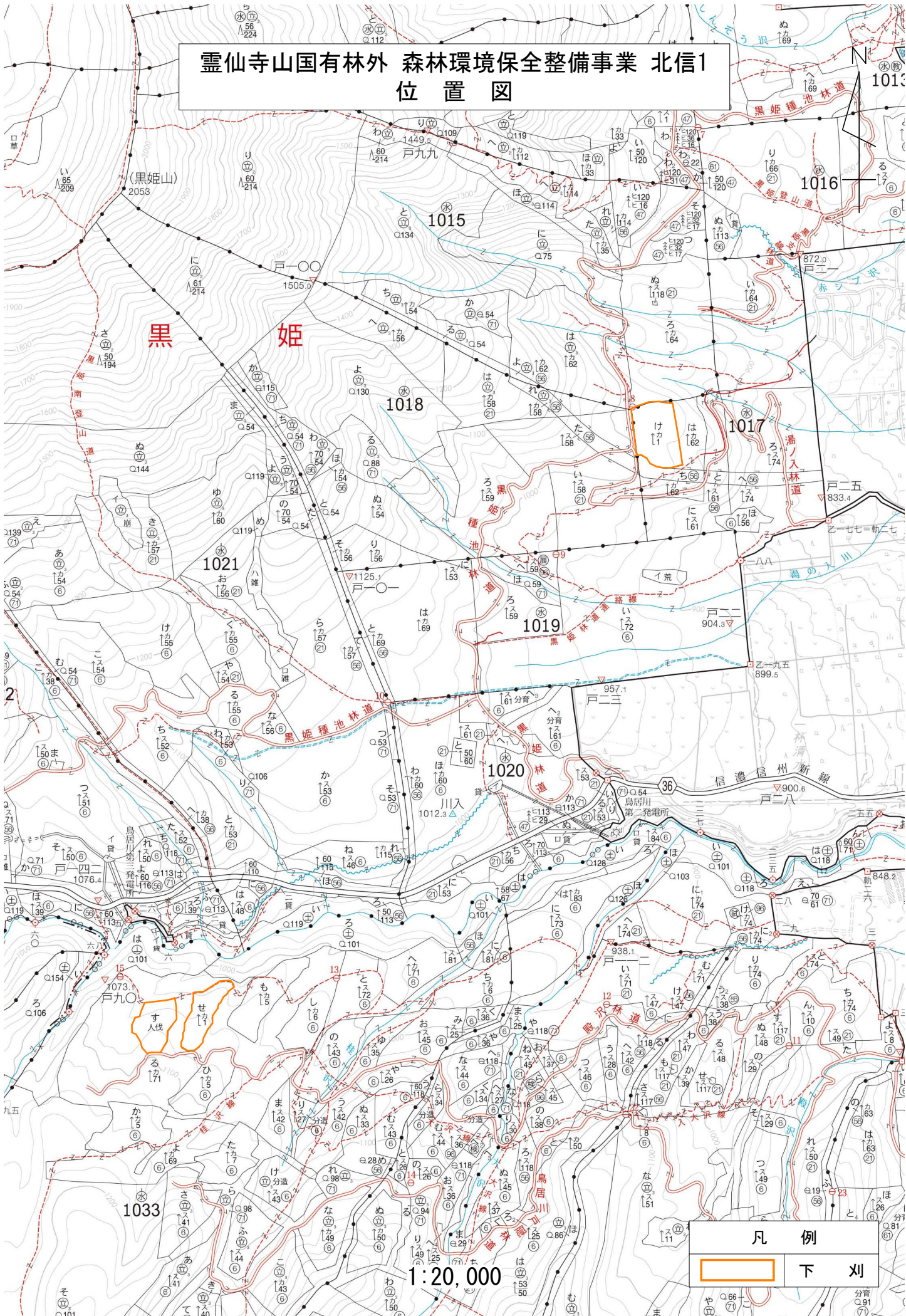

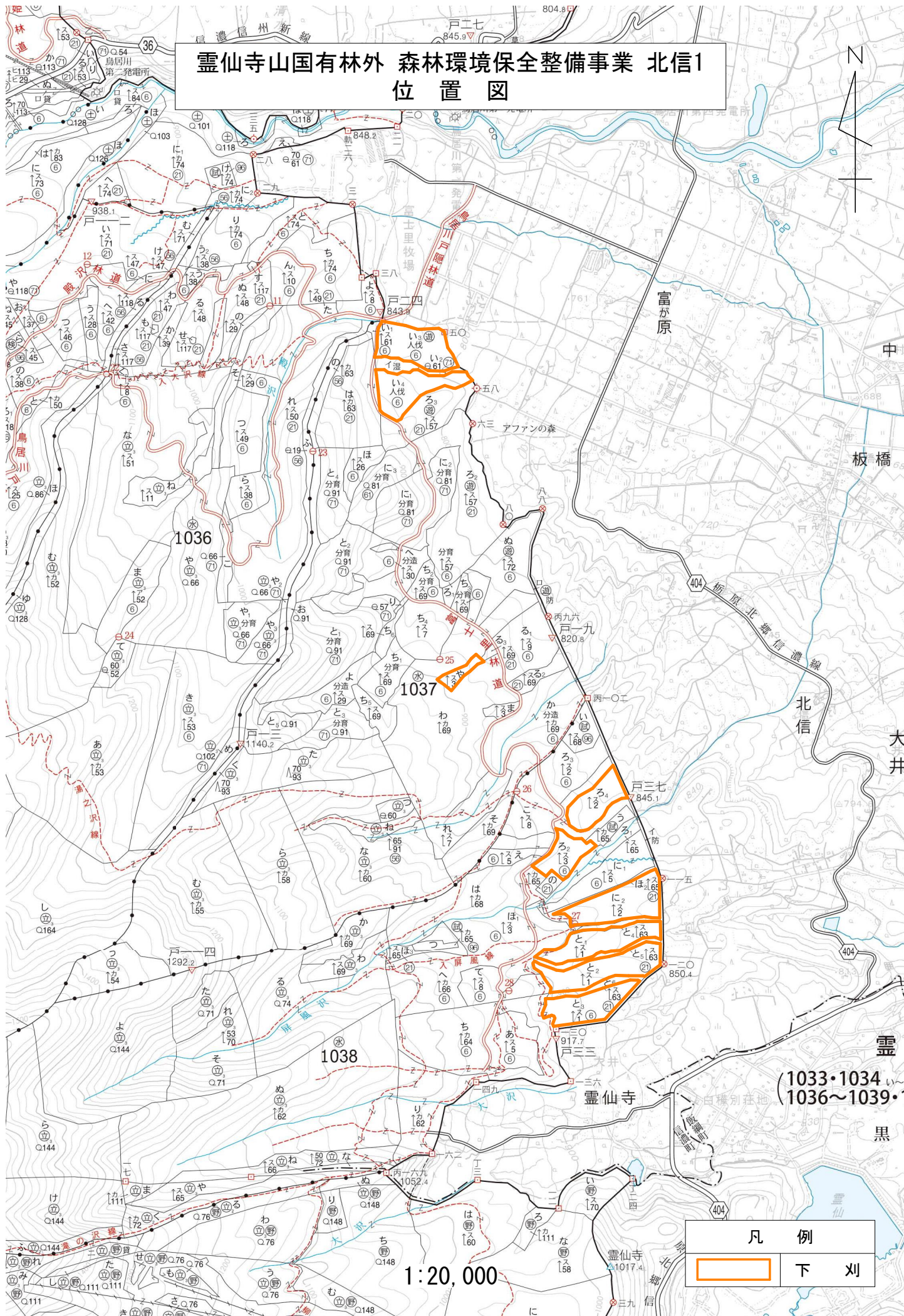


霊仙寺山国有林外 森林環境保全整備事業 北信1 位置図




| | |
|---|-----|
| 凡例 | |
|  | 下 刈 |

霊仙寺山国有林外 森林環境保全整備事業 北信1 位置図

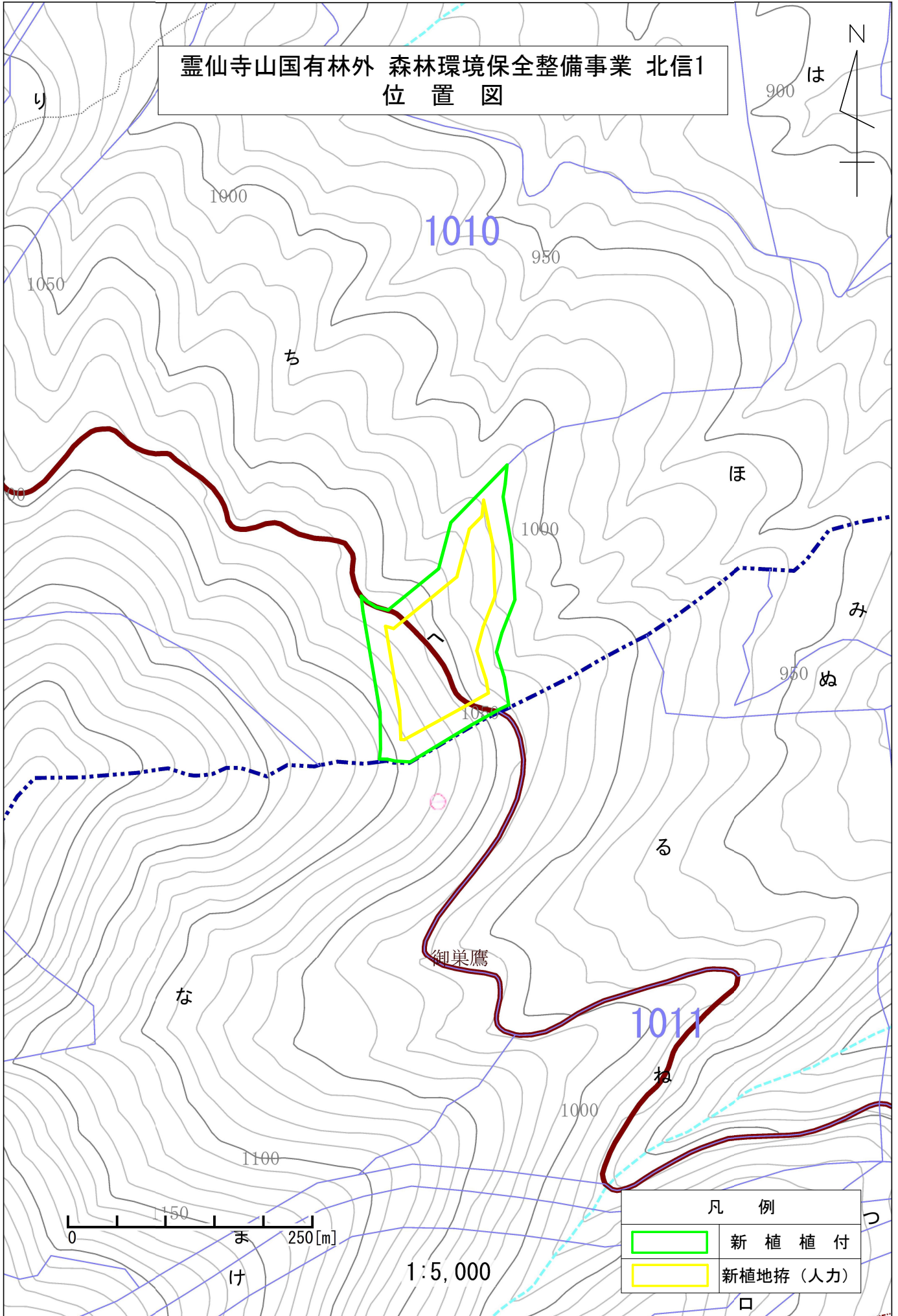



(1033・1034
1036~1039・1)

| | |
|---|-----|
| 凡 例 | |
|  | 下 刈 |

1:20,000

霊仙寺山国有林外 森林環境保全整備事業 北信1
位置図

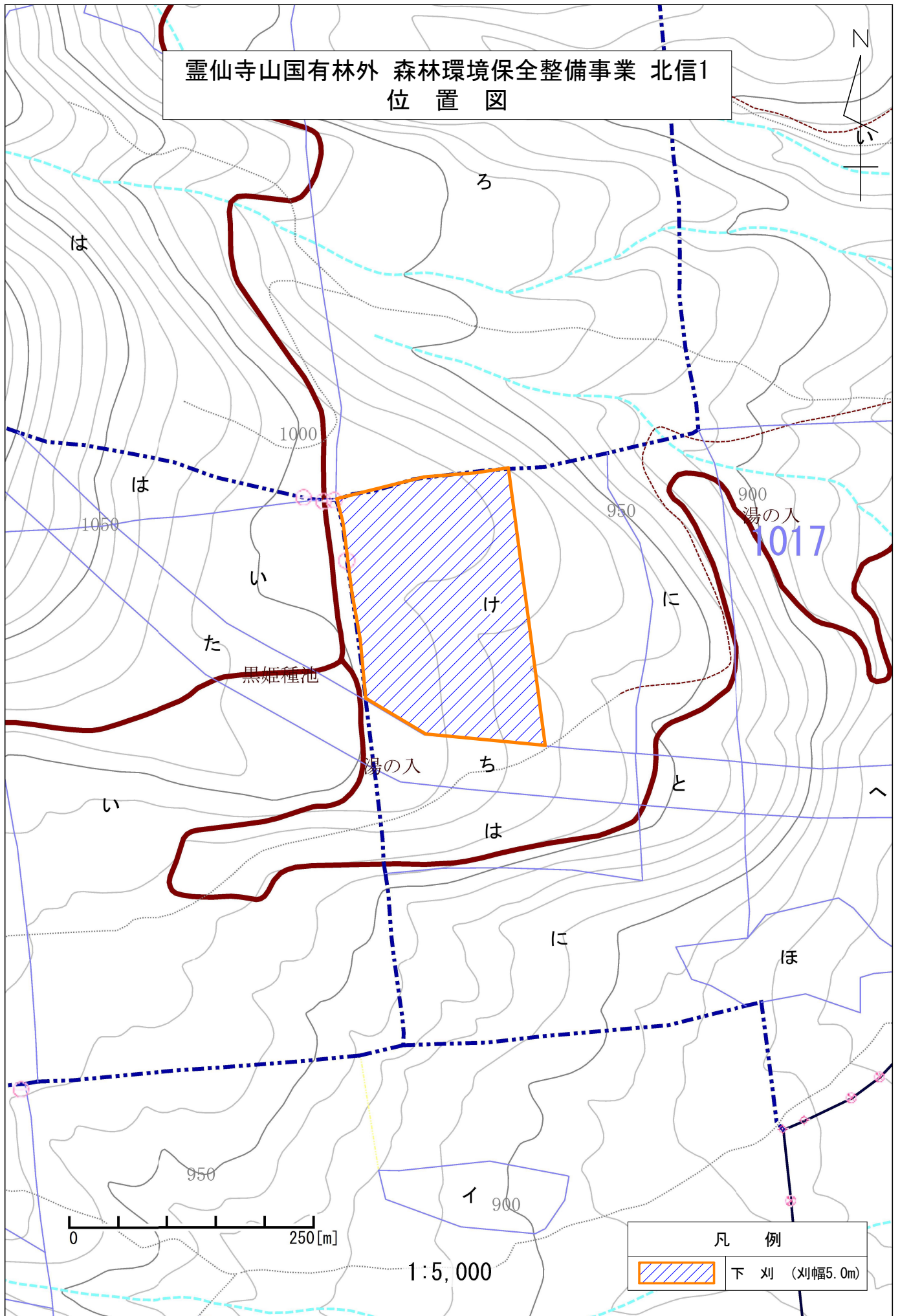


| 凡 例 | |
|---|-----------|
|  | 新 植 植 付 |
|  | 新植地拵 (人力) |

0 150 250[m]

1:5,000

霊仙寺山国有林外 森林環境保全整備事業 北信1
位置図

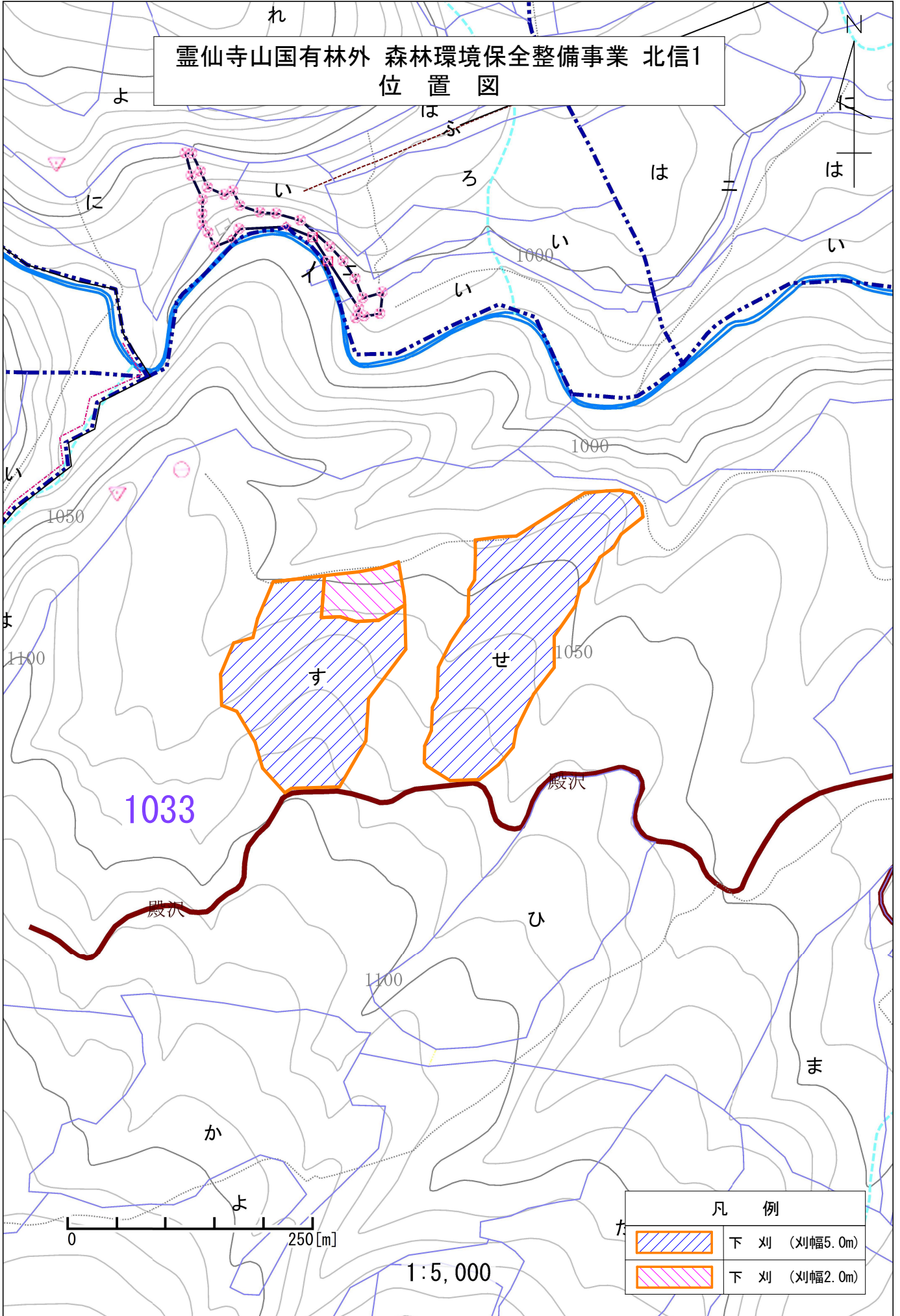



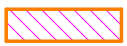
0 250 [m]

1:5,000

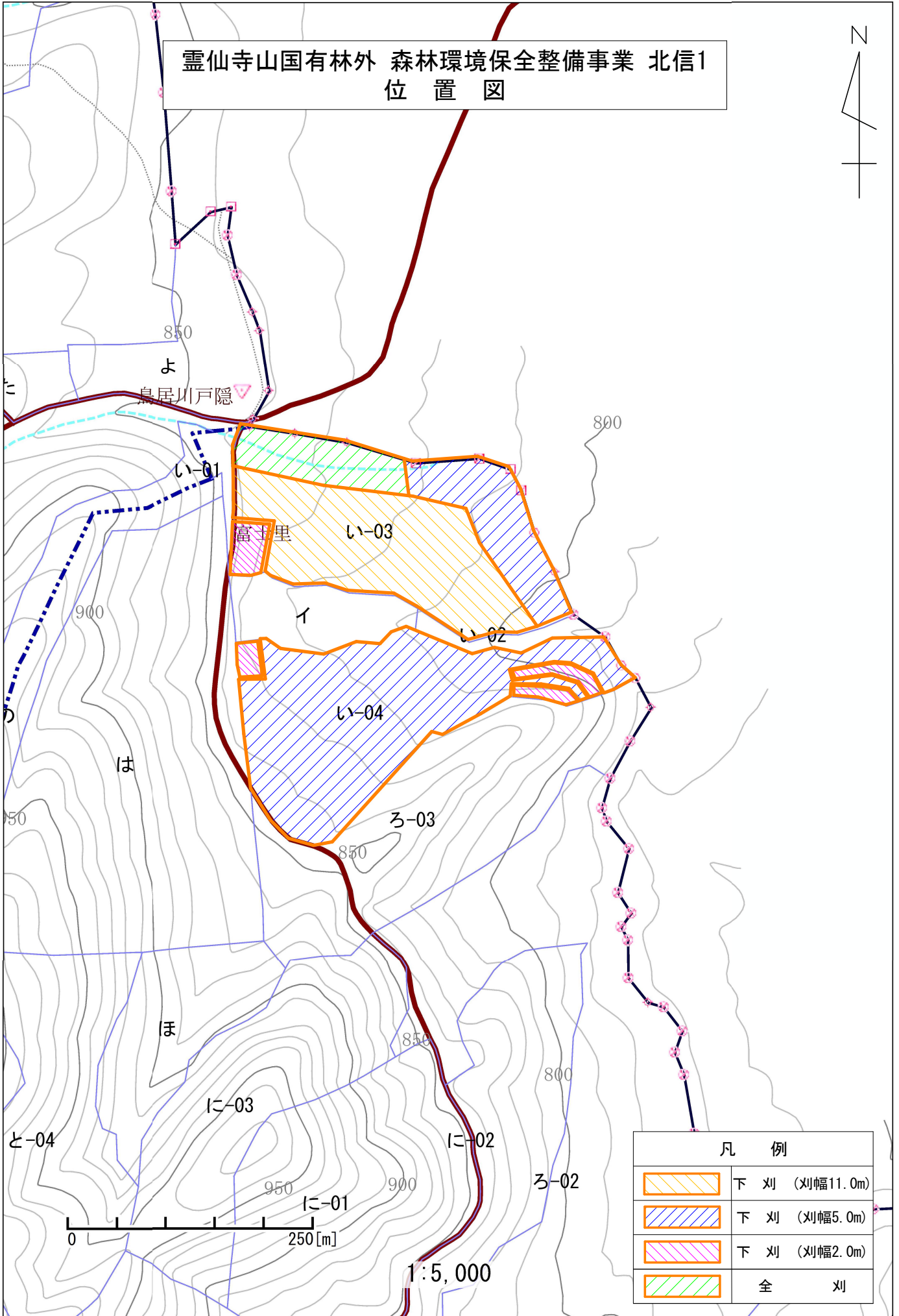
| 凡 例 | |
|---|--------------|
|  | 下 刈 (刈幅5.0m) |

霊仙寺山国有林外 森林環境保全整備事業 北信1
位置図



| 凡 例 | |
|---|-------------|
|  | 下刈 (刈幅5.0m) |
|  | 下刈 (刈幅2.0m) |

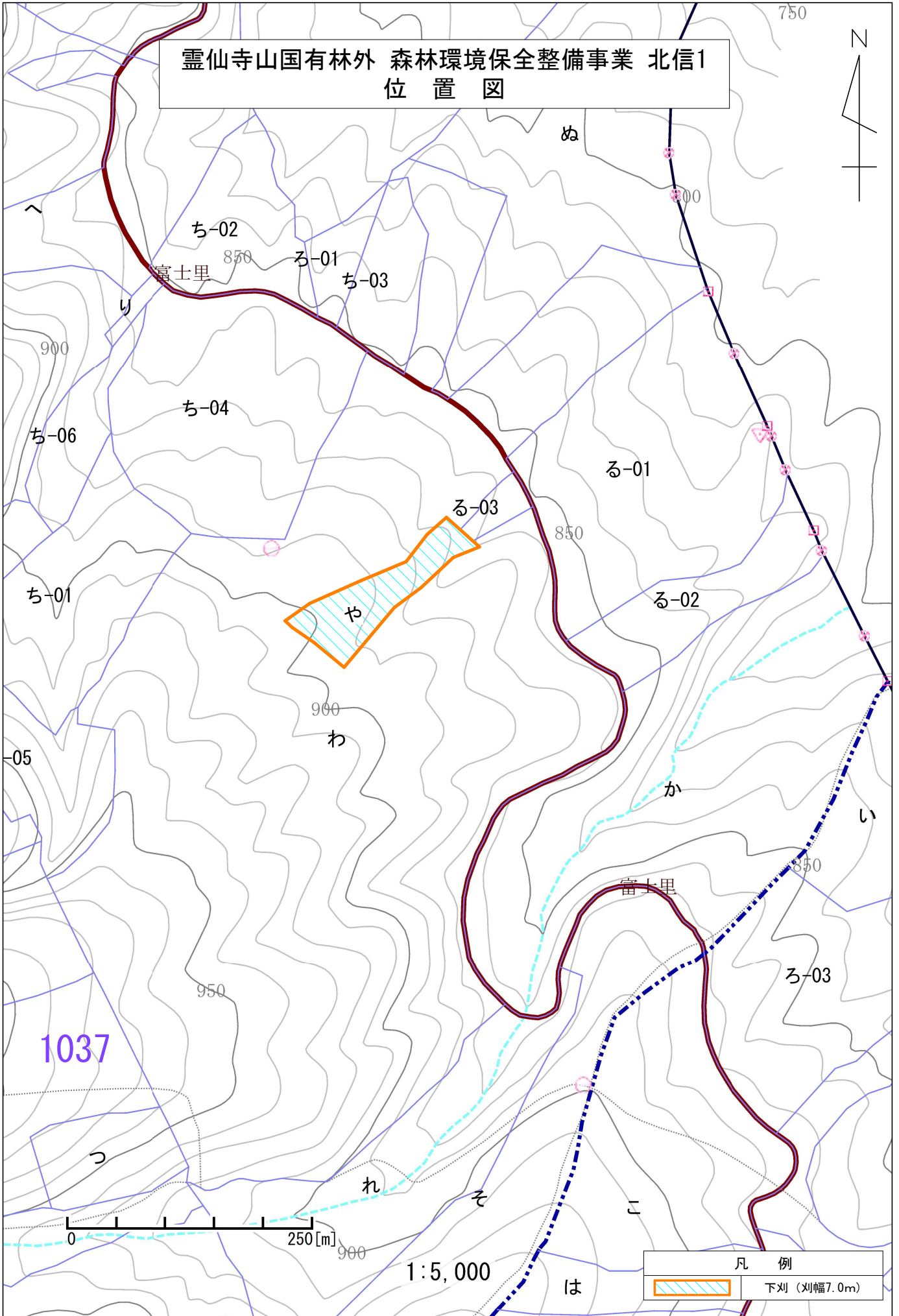
霊仙寺山国有林外 森林環境保全整備事業 北信1
位置図



| 凡 例 | |
|-----|--------------|
| | 下刈 (刈幅11.0m) |
| | 下刈 (刈幅5.0m) |
| | 下刈 (刈幅2.0m) |
| | 全刈 |

霊仙寺山国有林外 森林環境保全整備事業 北信1
位置図

750



霊仙寺山国有林外 森林環境保全整備事業 北信1
位置図



| 凡 例 | |
|-----|--------------|
| | 下 刈 (刈幅7.0m) |
| | 下 刈 (刈幅5.0m) |
| | 下 刈 (刈幅2.0m) |
| | 全 刈 |

