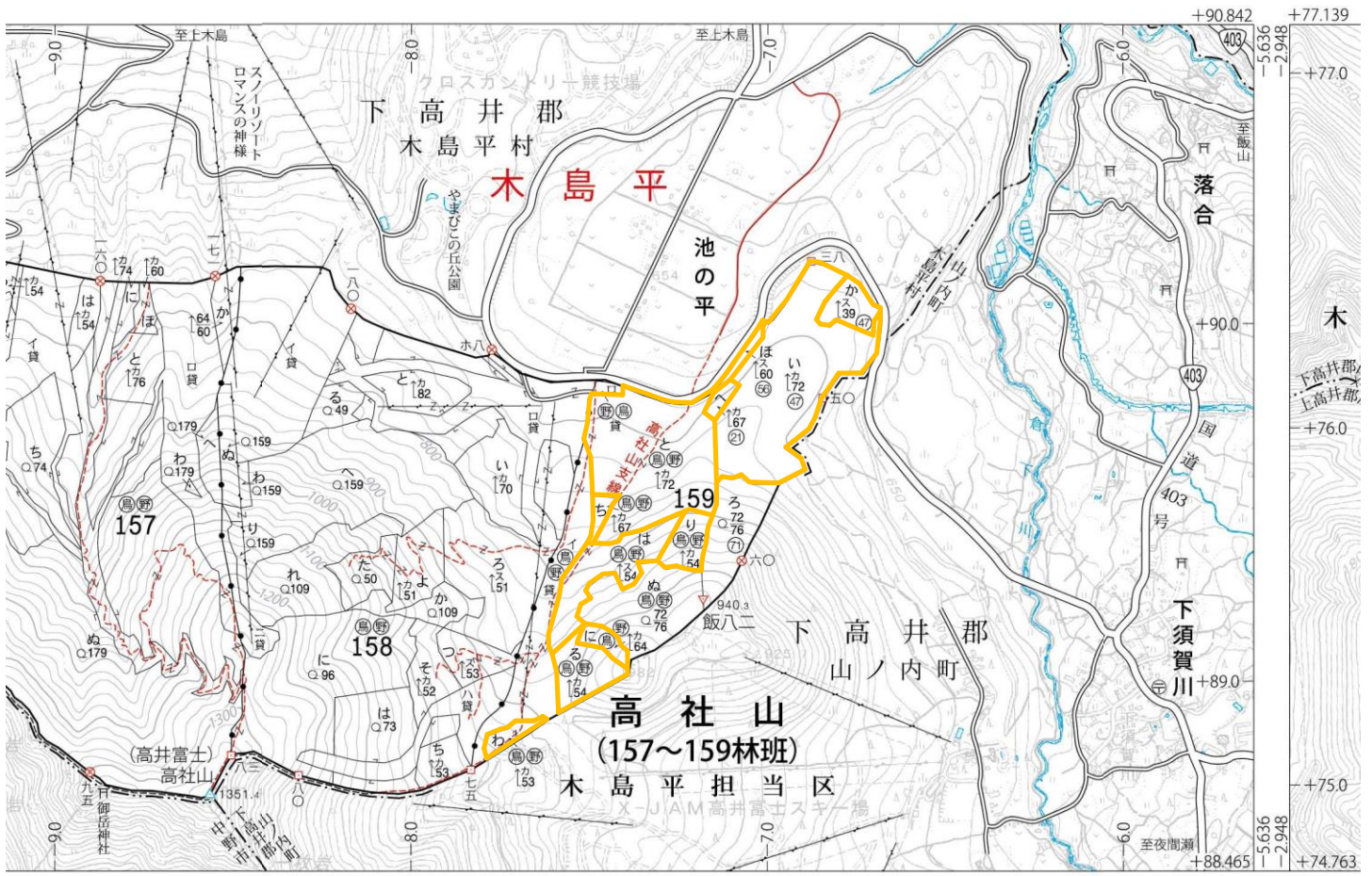



森林環境保全整備事業
 (保育間伐活用型 北信3高社山)
 位置図

木

鳥 甲
 (50~53・54い〜り・た・イ・55に・ほ林小班)
 木島平担当区

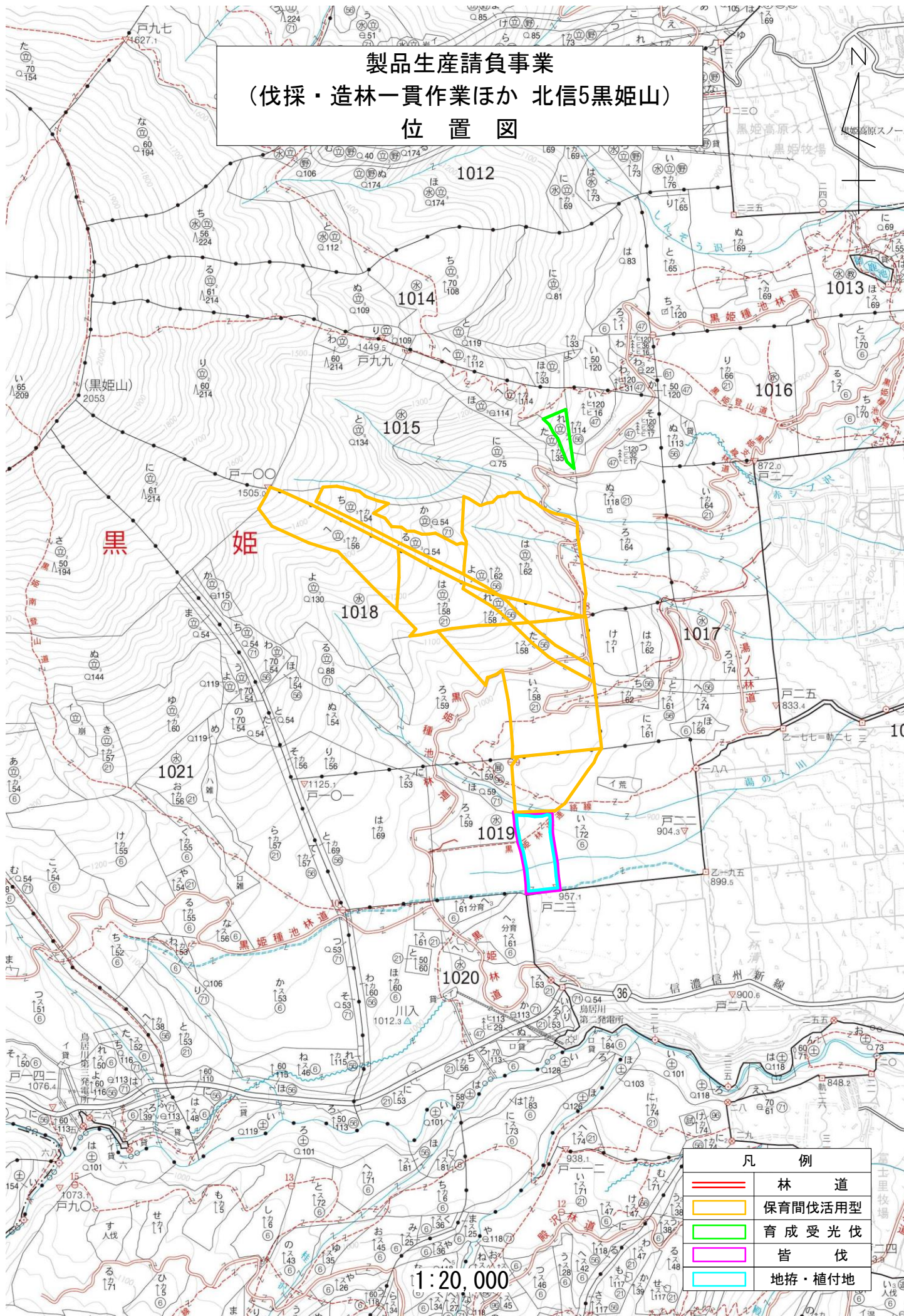


図に準じます。」

凡 例	
	保育間伐活用型

1:20,000

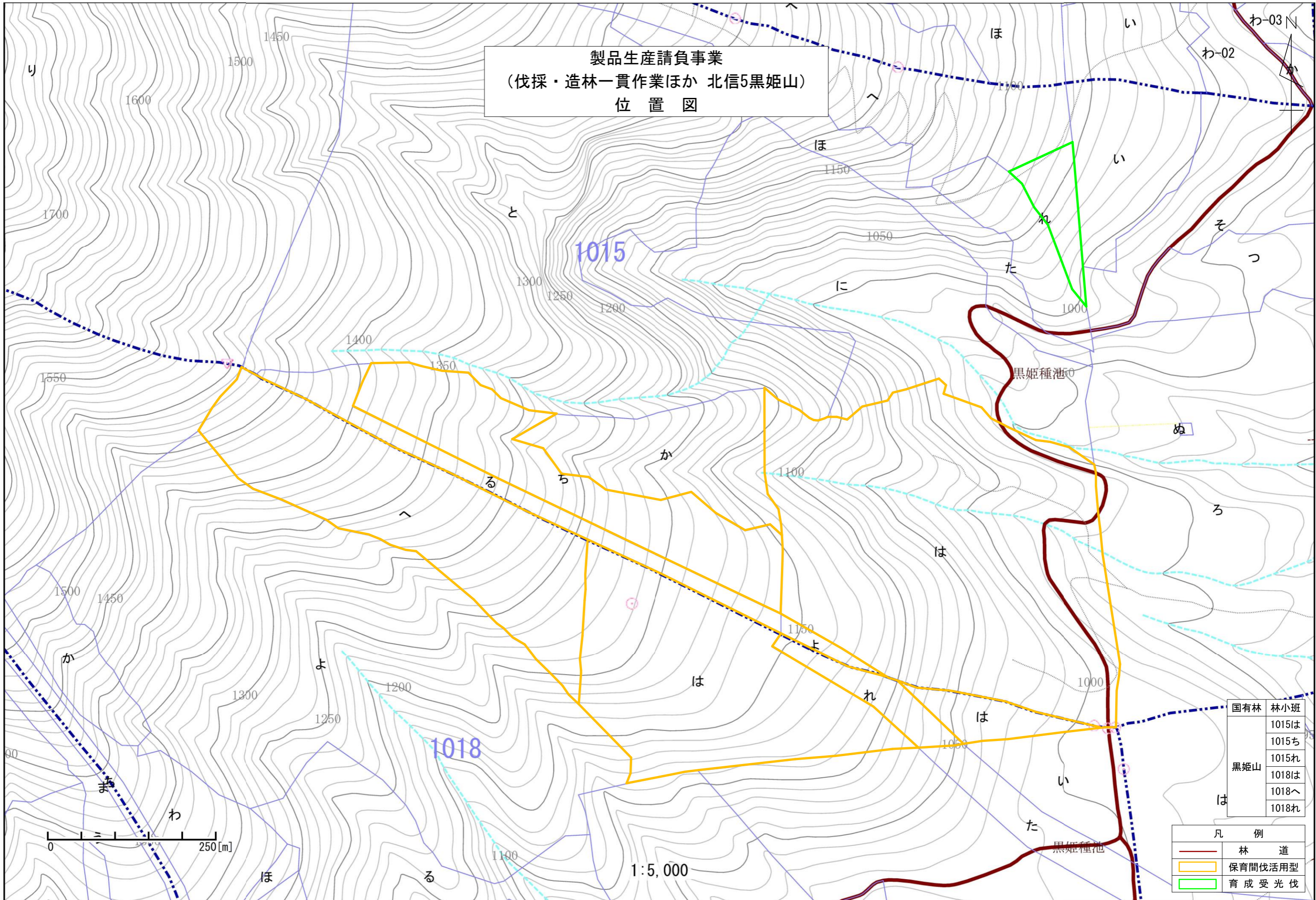
製品生産請負事業
 (伐採・造林一貫作業ほか 北信5黒姫山)
 位置図



凡 例	
	林 道
	保育間伐活用型
	育成受光伐
	皆 伐
	地捨・植付地

1:20,000

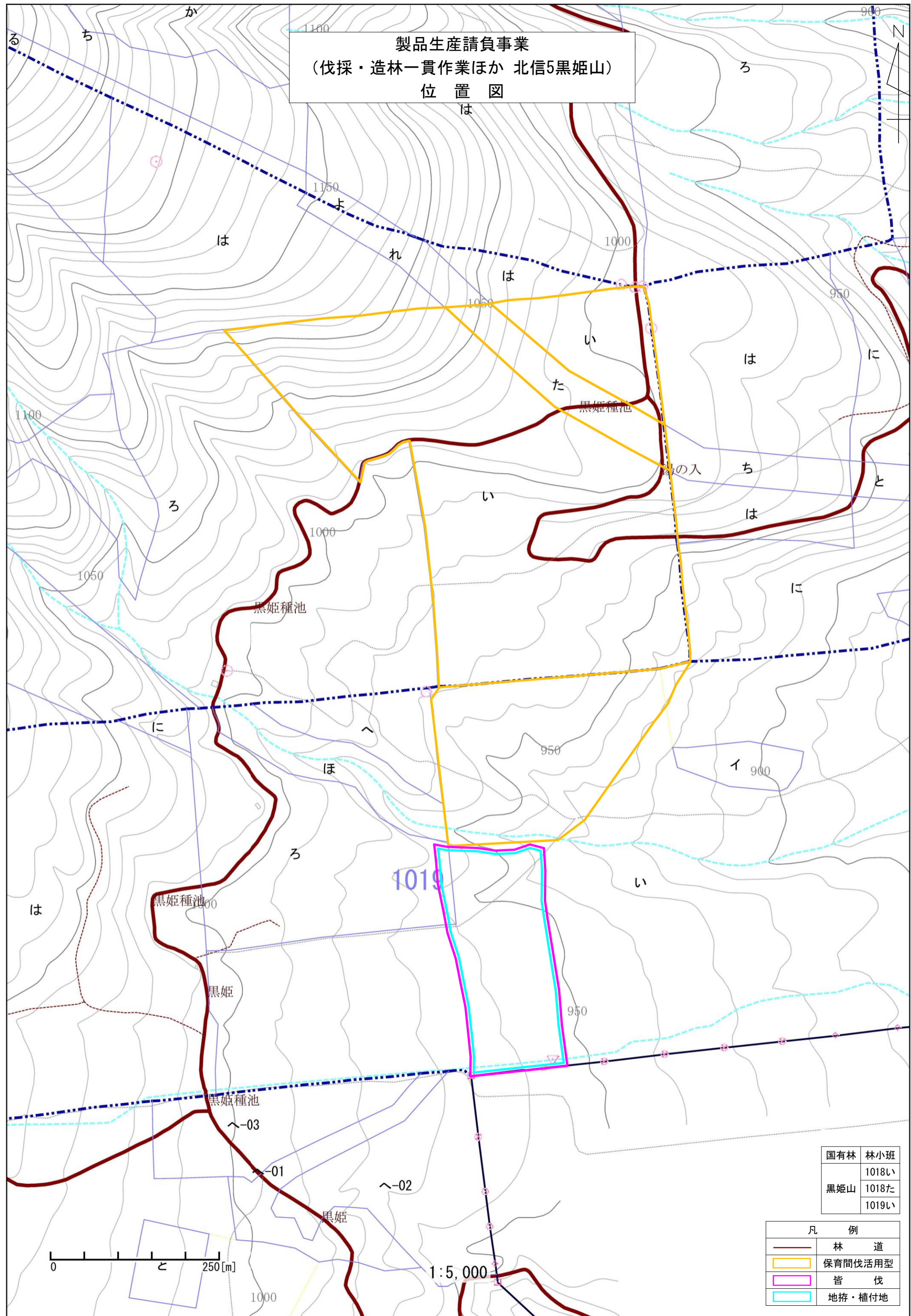
製品生産請負事業
 (伐採・造林一貫作業ほか 北信5黒姫山)
 位置図



国有林	林小班
	1015は
	1015ち
	1015れ
黒姫山	1018は
	1018へ
	1018れ

凡 例	
	林 道
	保育間伐活用型
	育成受光伐

製品生産請負事業
 (伐採・造林一貫作業ほか 北信5黒姫山)
 位置図



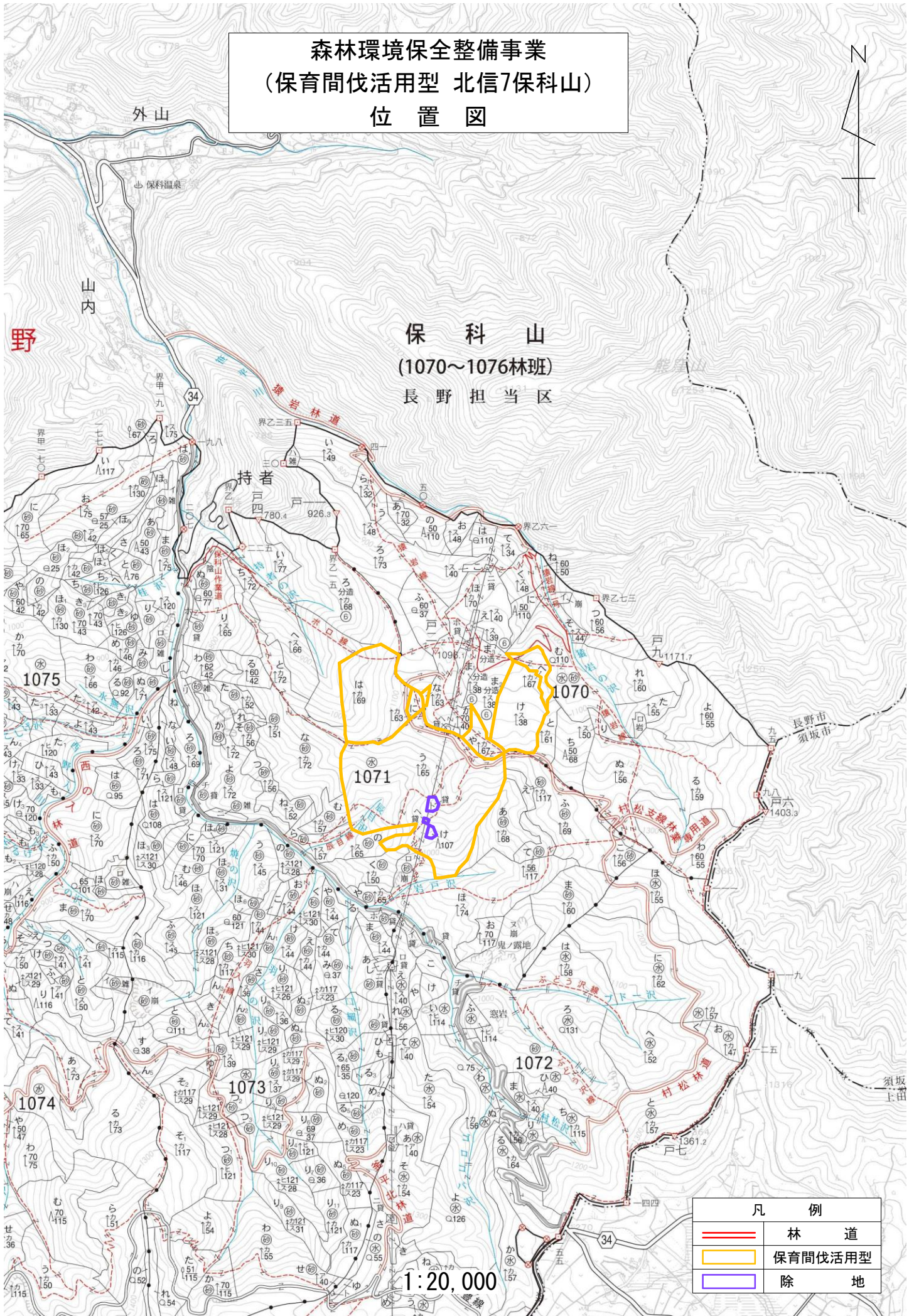
国有林	林小班
	1018い
黒姫山	1018た
	1019い




凡 例	
	林 道
	保育間伐活用型
	皆 伐
	地拵・植付地

0 250[m]

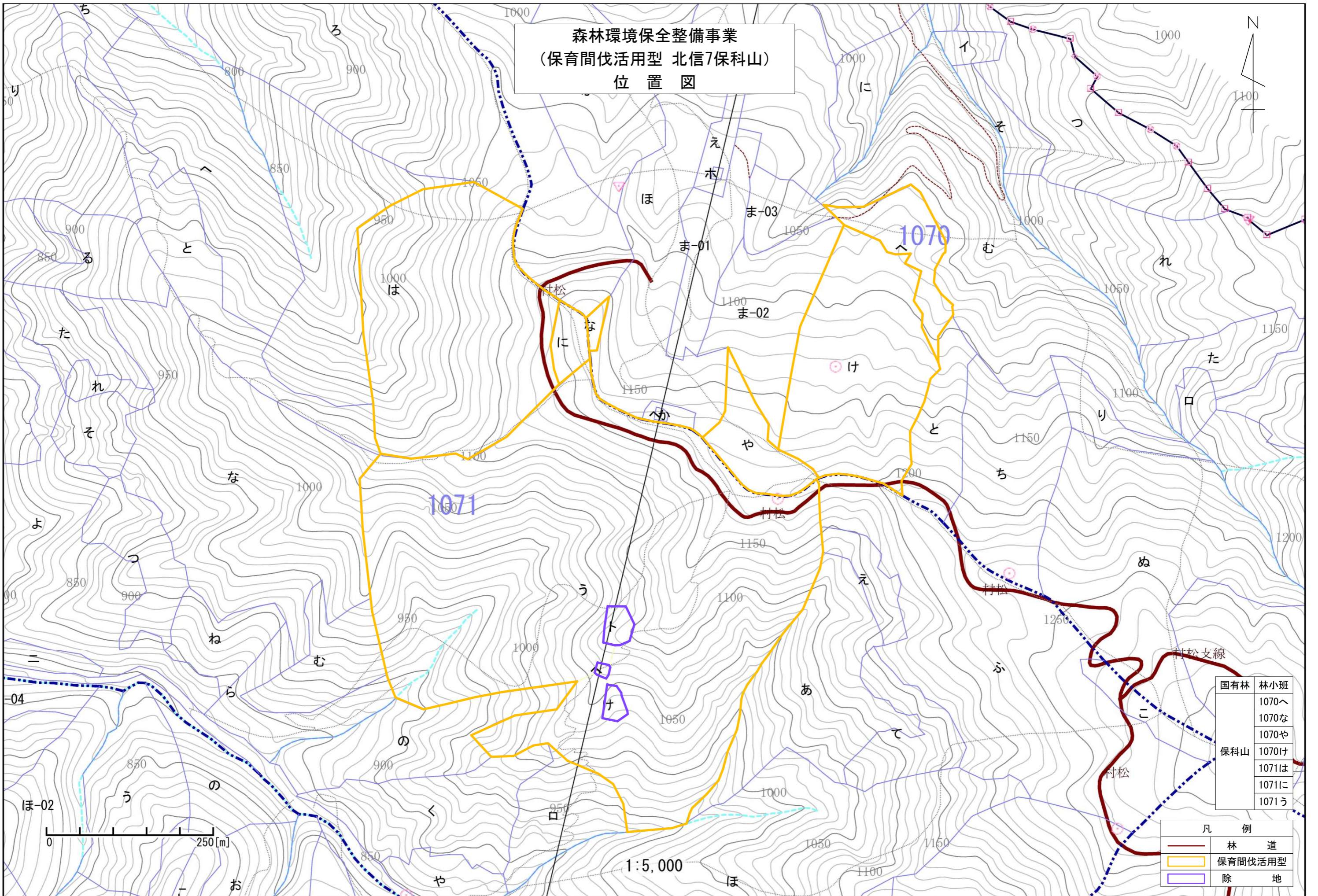
1:5,000

森林環境保全整備事業
 (保育間伐活用型 北信7保科山)
 位置図



凡 例	
	林 道
	保育間伐活用型
	除 地

森林環境保全整備事業
 (保育間伐活用型 北信7保科山)
 位置図



国有林	林小班
	1070へ
	1070な
	1070や
保科山	1070け
	1071は
	1071に
	1071う

凡 例	
	林 道
	保育間伐活用型
	除 地

1:5,000