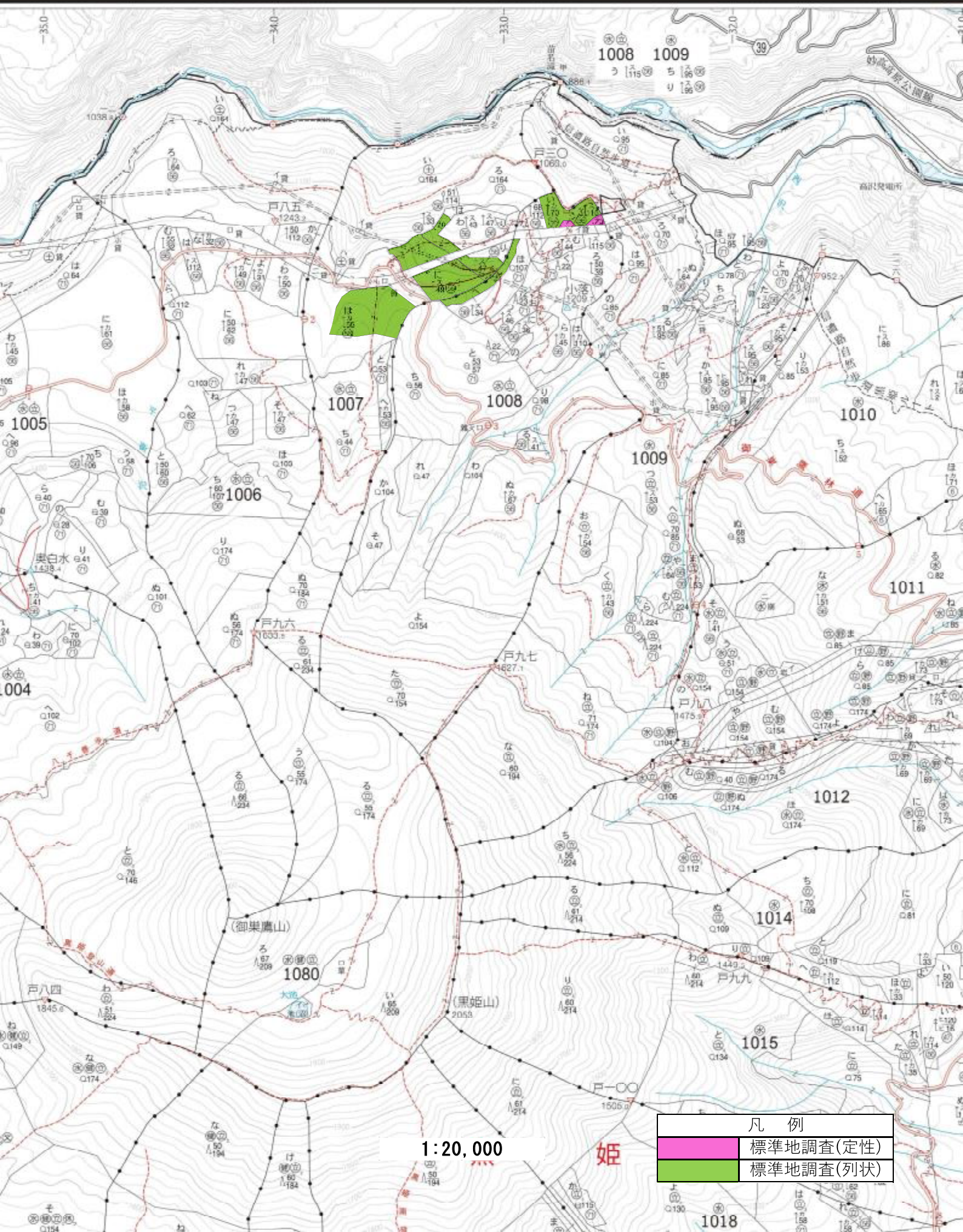


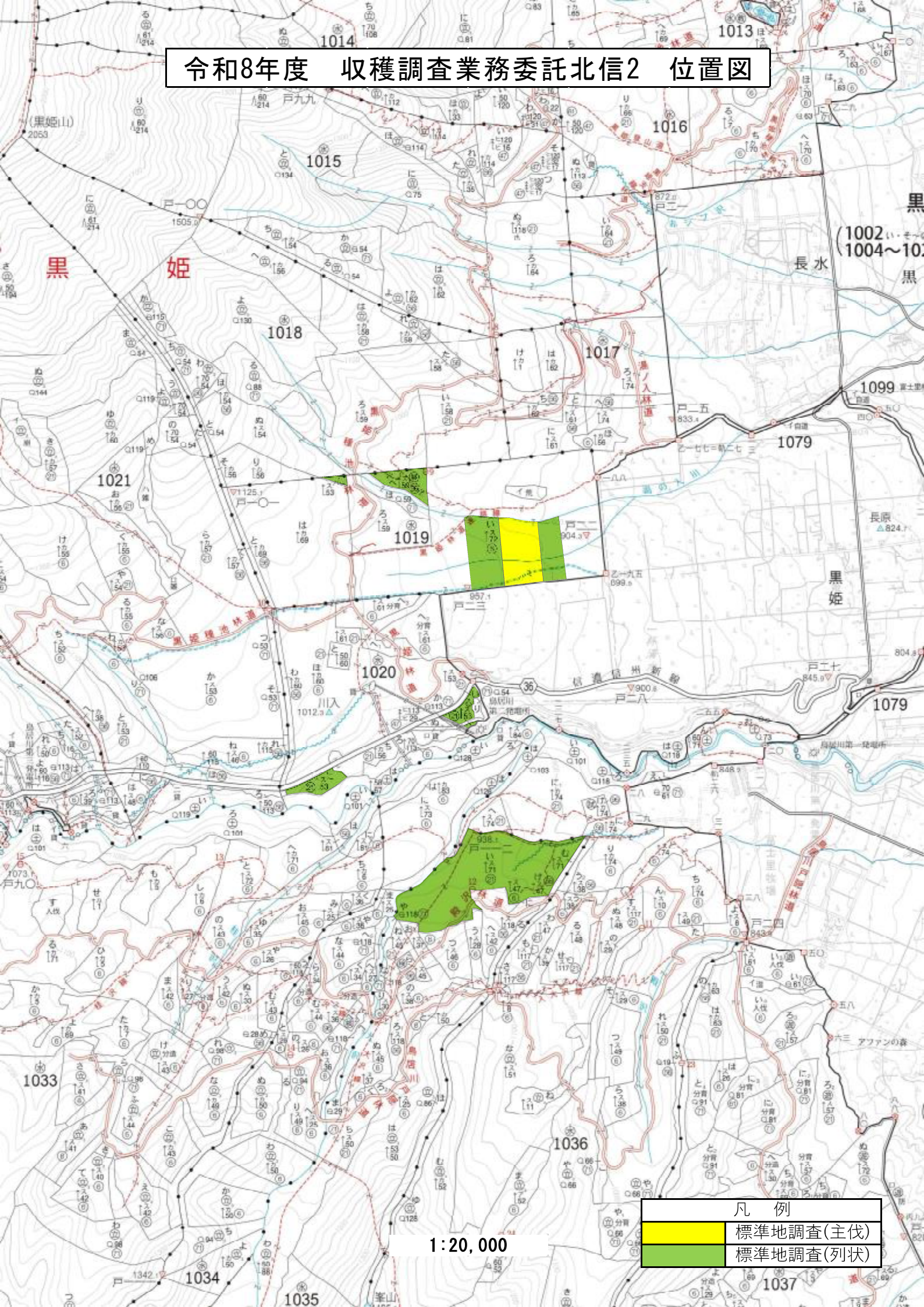
令和8年度 収穫調査業務委託北信2 位置図





1:20,000

凡 例	
	標準地調査(定性)
	標準地調査(列状)

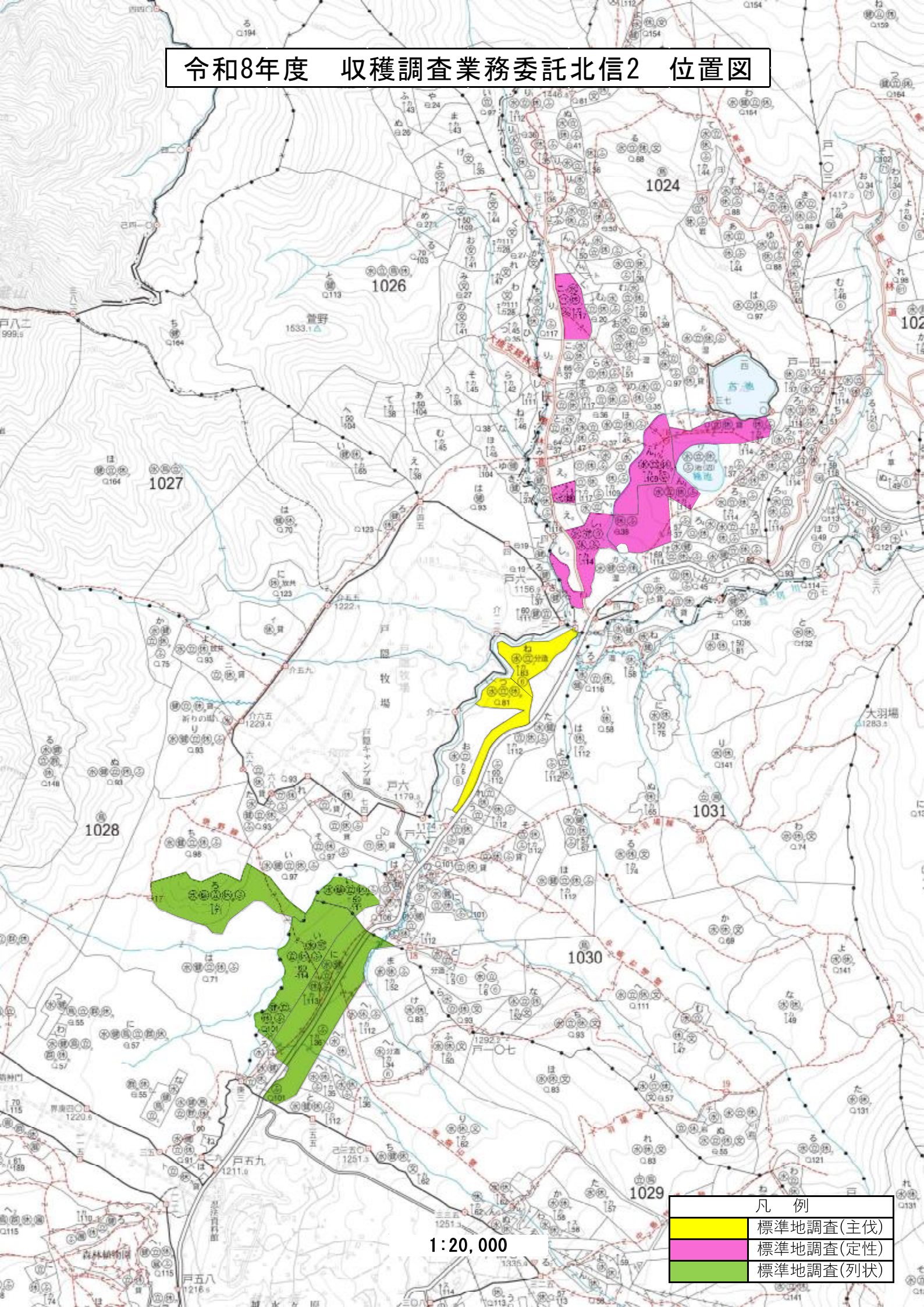
令和8年度 収穫調査業務委託北信2 位置図



凡 例	
	標準地調査(主伐)
	標準地調査(列状)

1 : 20, 000

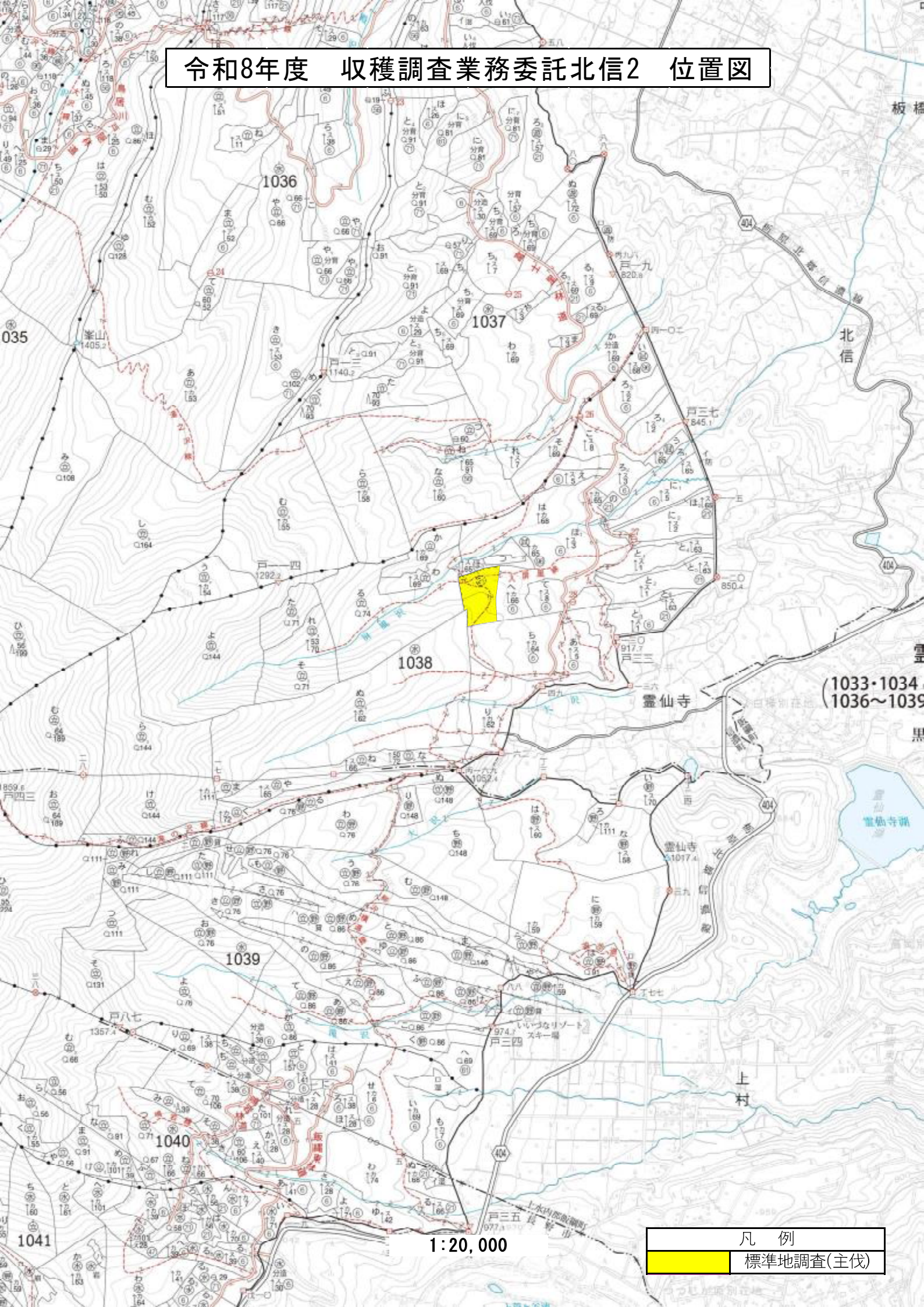
令和8年度 収穫調査業務委託北信2 位置図




1:20,000

凡 例	
	標準地調査(主伐)
	標準地調査(定性)
	標準地調査(列状)

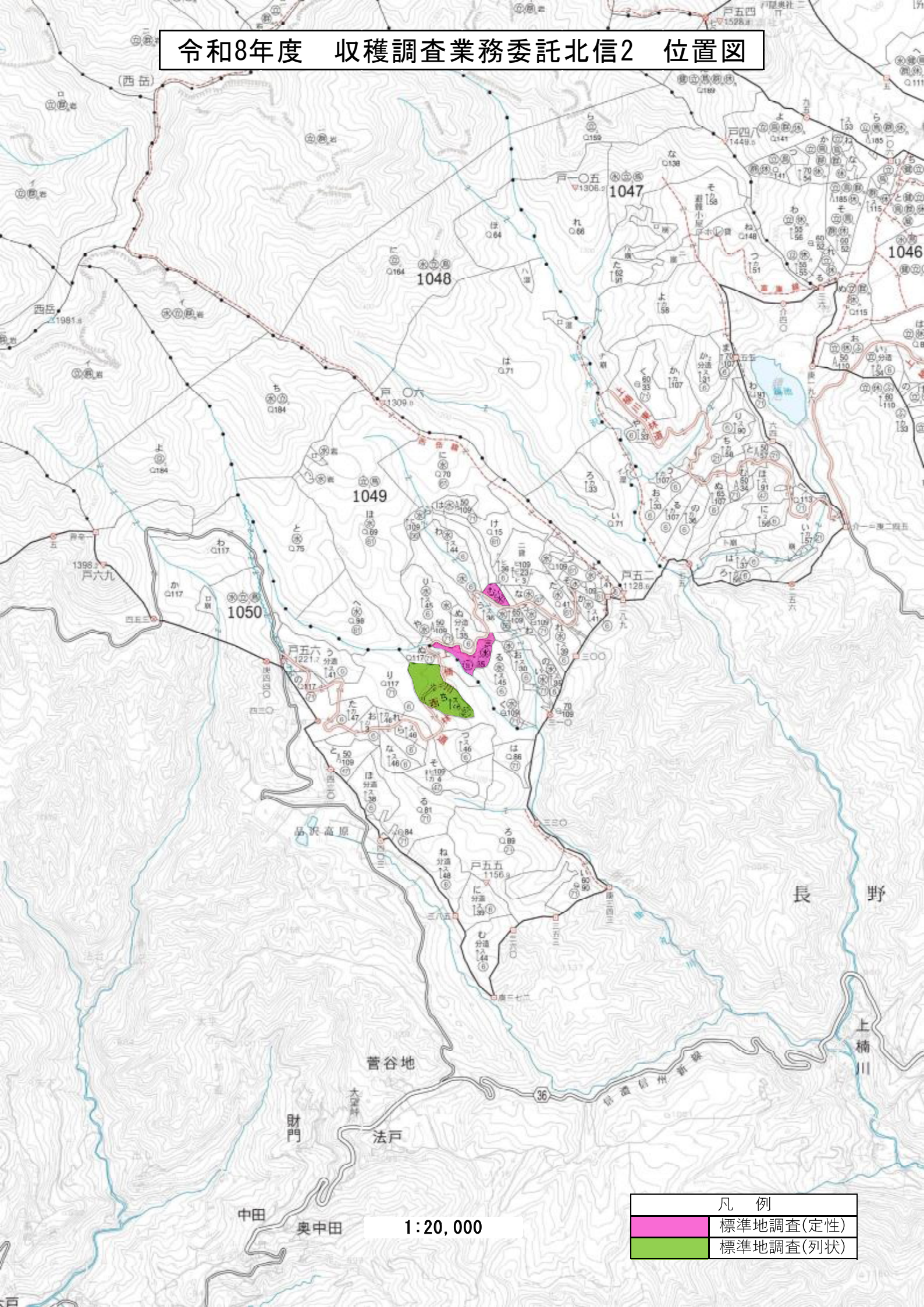
令和8年度 収穫調査業務委託北信2 位置図





1:20,000

凡例	
	標準地調査(主伐)

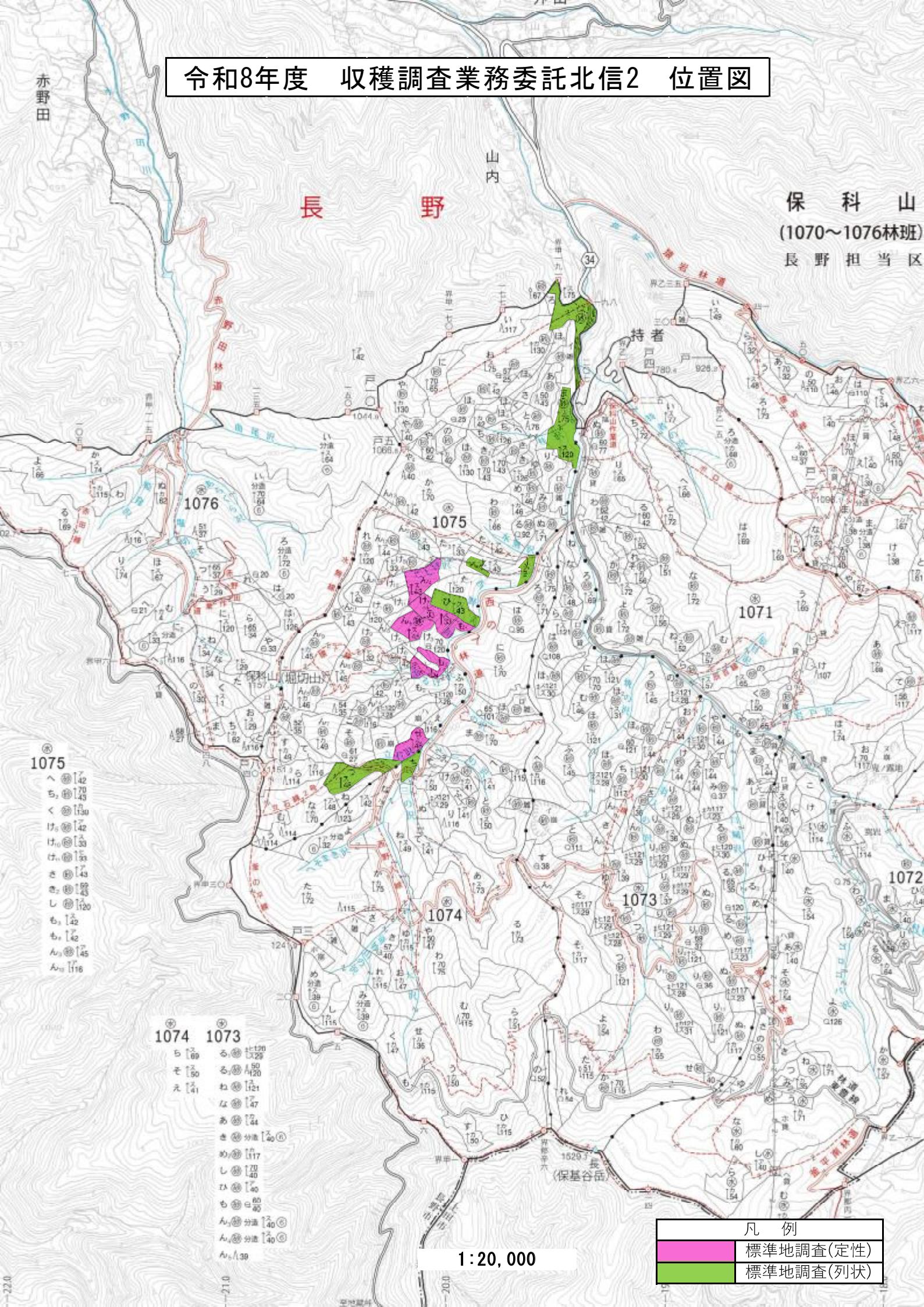
令和8年度 収穫調査業務委託北信2 位置図



1:20,000

凡 例	
	標準地調査(定性)
	標準地調査(列状)

令和8年度 収穫調査業務委託北信2 位置図



赤野田

長野

山内

保科山
(1070~1076林班)
長野担当区

- 1075
- へ 1742
 - ち 1743
 - く 1730
 - け 1742
 - ほ 1733
 - け 1755
 - さ 1743
 - き 1723
 - し 1720
 - も 1742
 - も 1742
 - ん 1745
 - ん 1716

- 1074 1073
- ち 1769
 - そ 1750
 - え 1741
 - る 1720
 - る 1720
 - ね 1721
 - な 1747
 - あ 1744
 - き 1740
 - め 1717
 - し 1740
 - た 1740
 - も 1740
 - ん 1740
 - ん 1740
 - ん 1739

1:20,000

凡例	
	標準地調査(定性)
	標準地調査(列状)