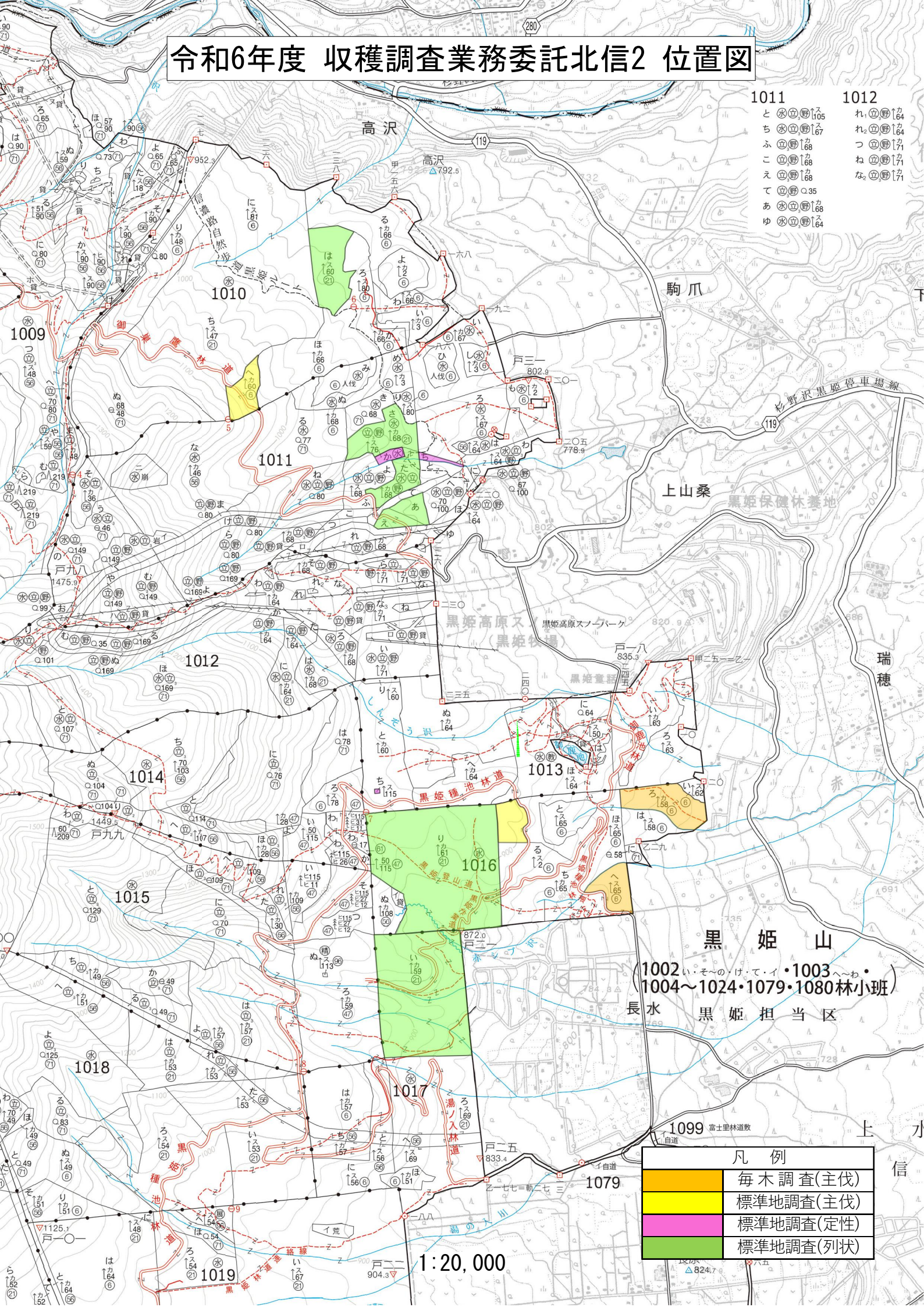


令和6年度 収穫調査業務委託北信2 位置図



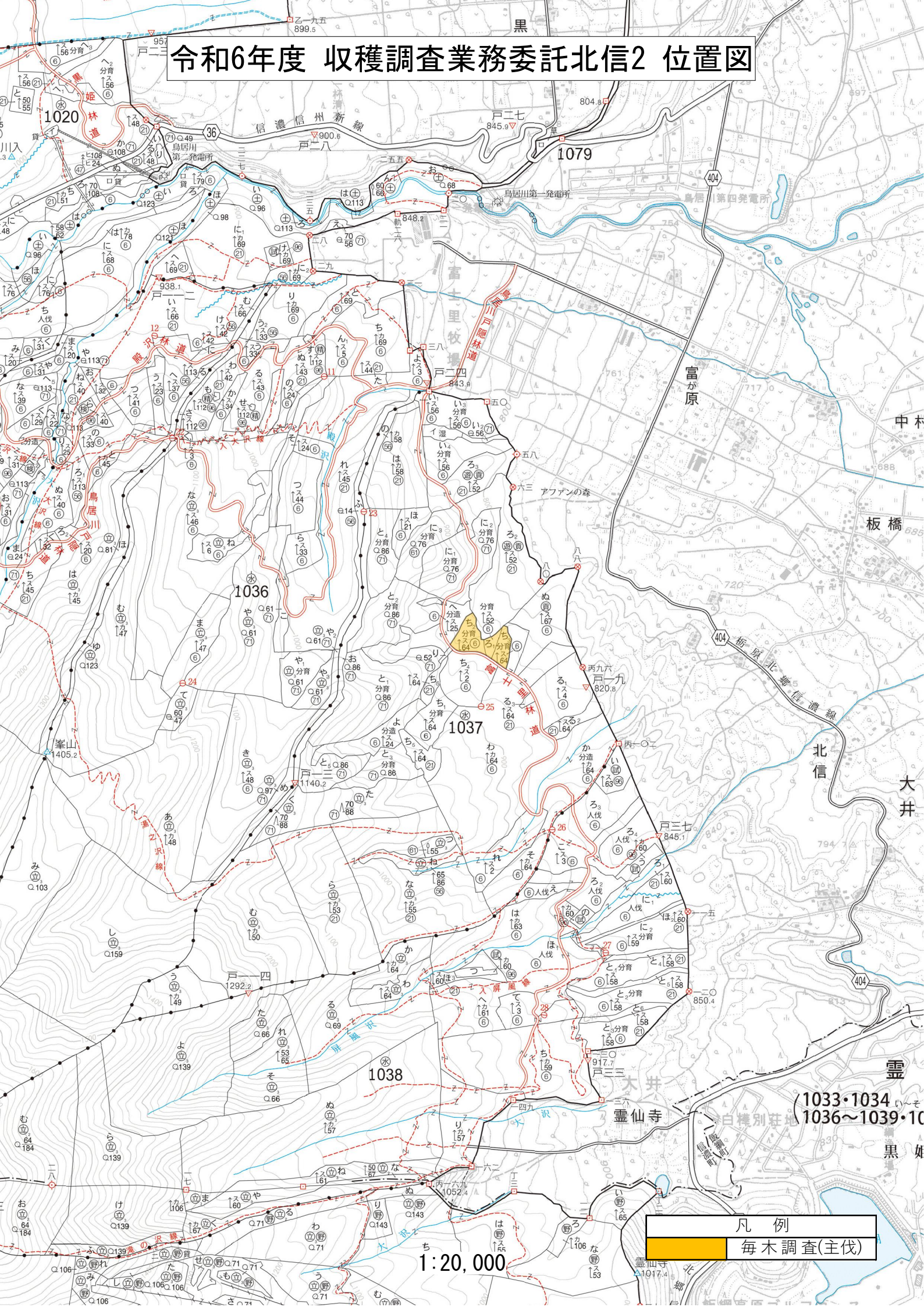
- | | | | |
|------|-----------|------|-----------|
| 1011 | と 水立野 105 | 1012 | れ 水立野 164 |
| | ち 水立野 167 | | れ 水立野 164 |
| | ふ 水立野 168 | | つ 水立野 164 |
| | こ 水立野 168 | | ね 水立野 171 |
| | え 水立野 168 | | な 水立野 171 |
| | て 水立野 135 | | |
| | あ 水立野 168 | | |
| | ゆ 水立野 164 | | |

(1002い・そののけ・イ・1003〜わ・
1004〜1024・1079・1080林小班)
長水 黒姫 担当区

凡 例	
	毎木調査(主伐)
	標準地調査(主伐)
	標準地調査(定性)
	標準地調査(列状)

1:20,000

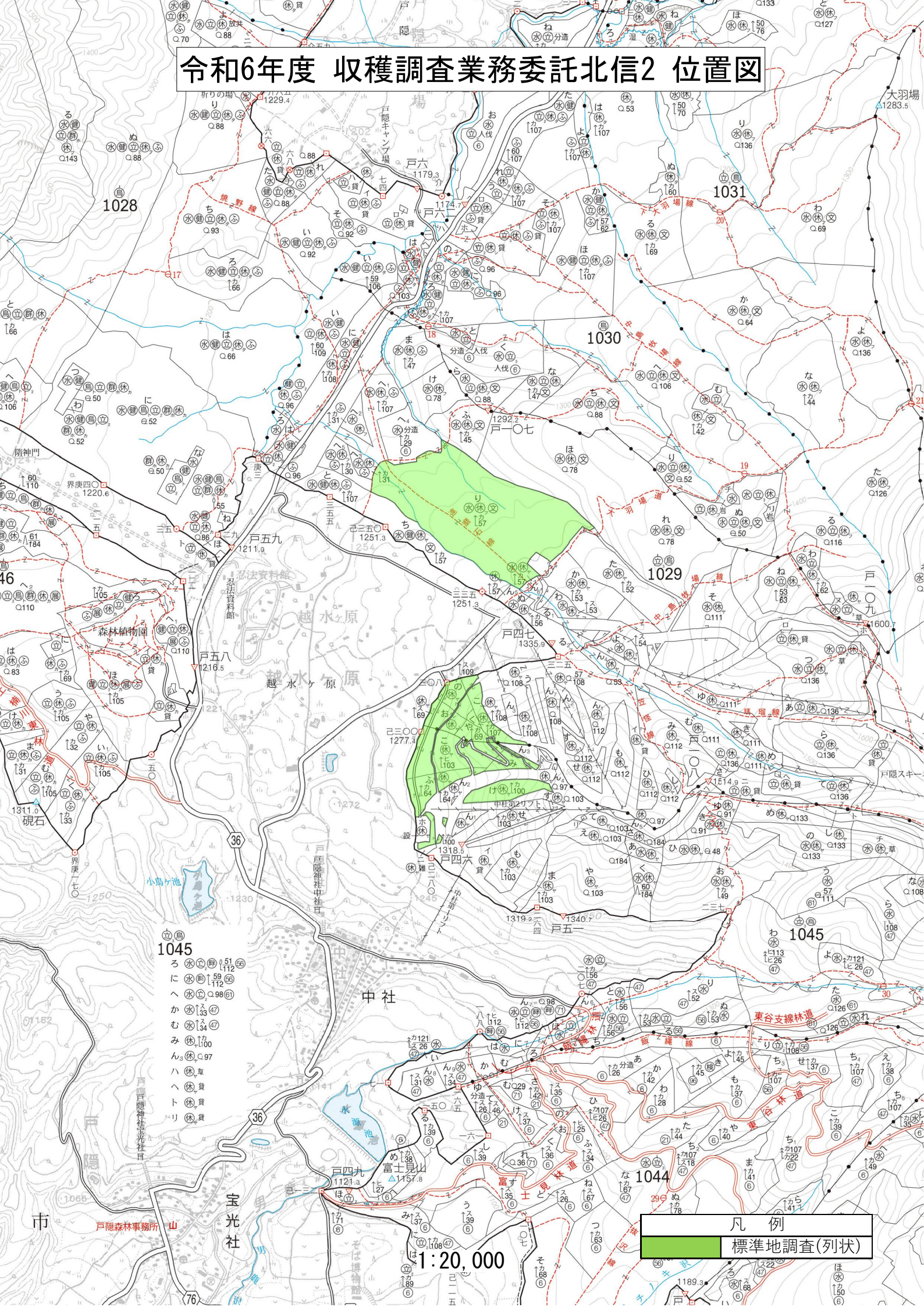
令和6年度 収穫調査業務委託北信2 位置図



凡例
毎木調査(主伐)

1:20,000

令和6年度 収穫調査業務委託北信2 位置図



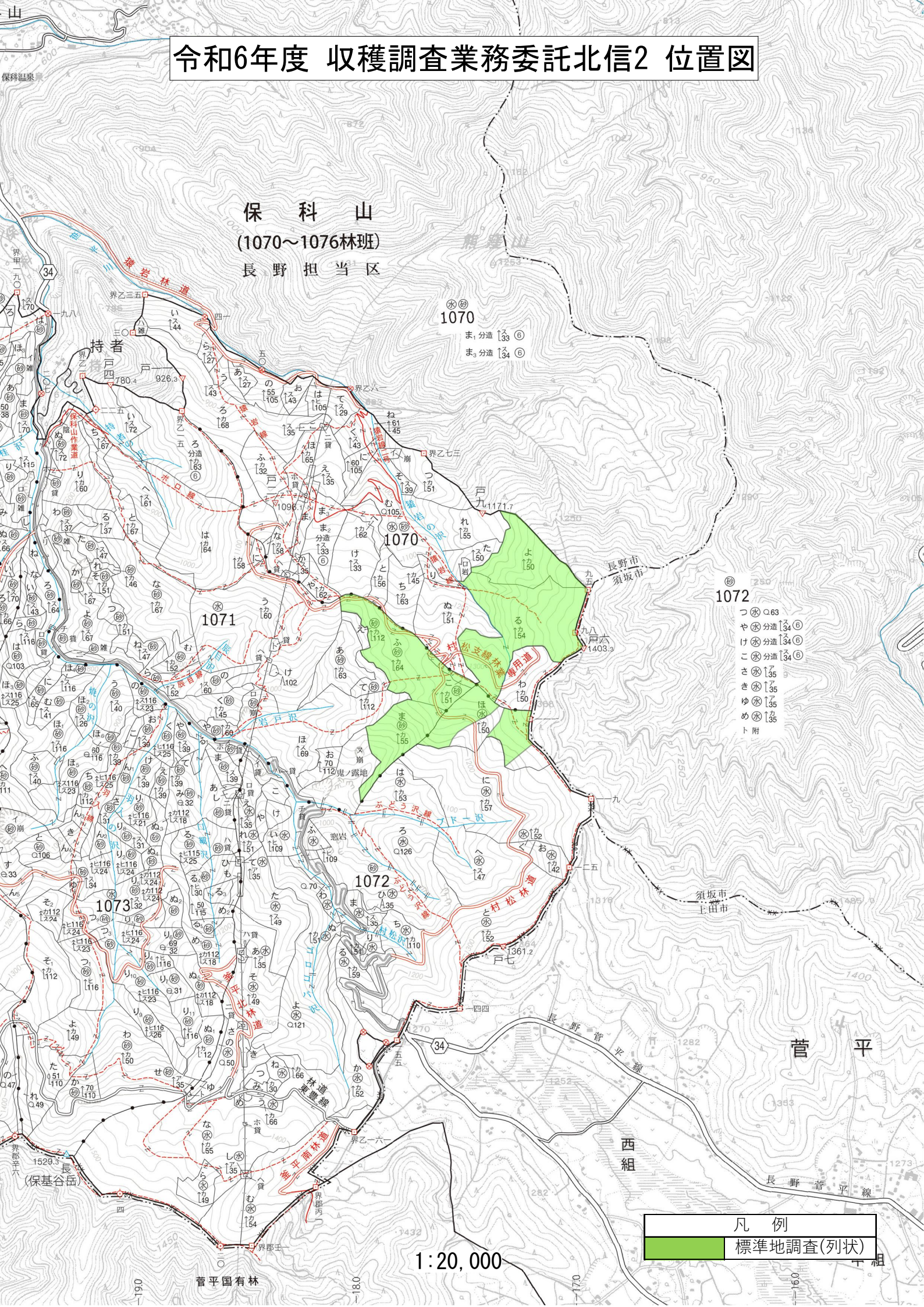
- 1045
- ろ (水) 112
 - に (水) 112
 - へ (水) 98
 - む (水) 34
 - み (水) 100
 - ん (水) 97
 - ハ (水) 100
 - へ (水) 100
 - ト (水) 100
 - リ (水) 100

凡例
標準地調査(列状)

1:20,000

令和6年度 収穫調査業務委託北信2 位置図

保科山 (1070~1076林班) 長野担当区



1070

ま、分道 133 ⑥
ま、分道 134 ⑥

1071

1072

1072

つ ⑥ 63
や ⑥ 分道 134 ⑥
け ⑥ 分道 134 ⑥
こ ⑥ 分道 134 ⑥
さ ⑥ 135
き ⑥ 135
ゆ ⑥ 135
め ⑥ 135
ト 附

凡例

標準地調査(列状)

1:20,000

菅平国有林

西組

菅平

長野菅平線

保科温泉

持者

戸四

1073

1070

1070

190

180

170

160

150

140

130

120

110

100

90

80

70

60

50

40

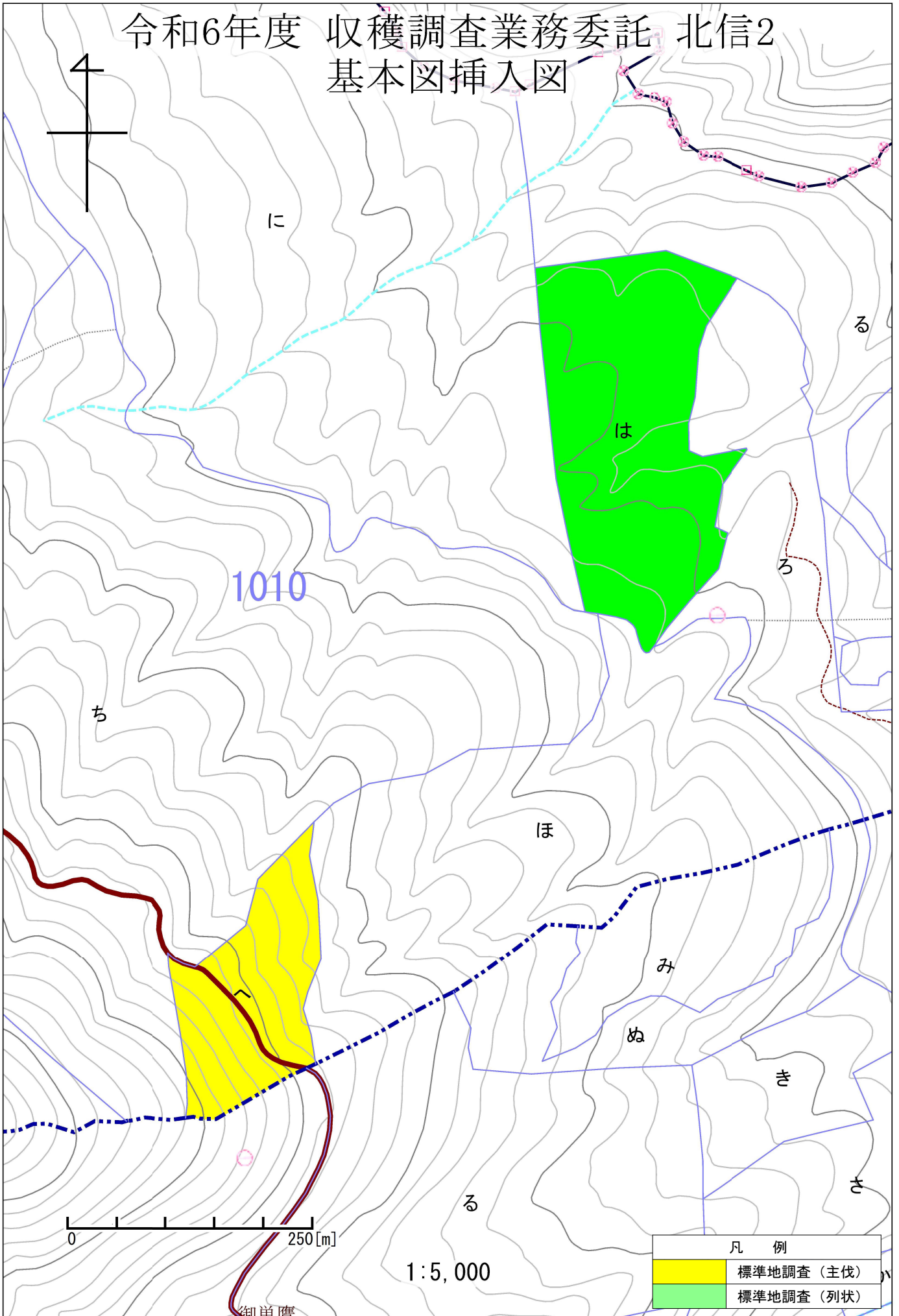
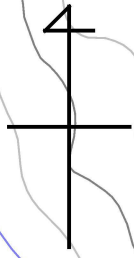
30

20

10

0



令和6年度 収穫調査業務委託 北信2 基本図挿入図



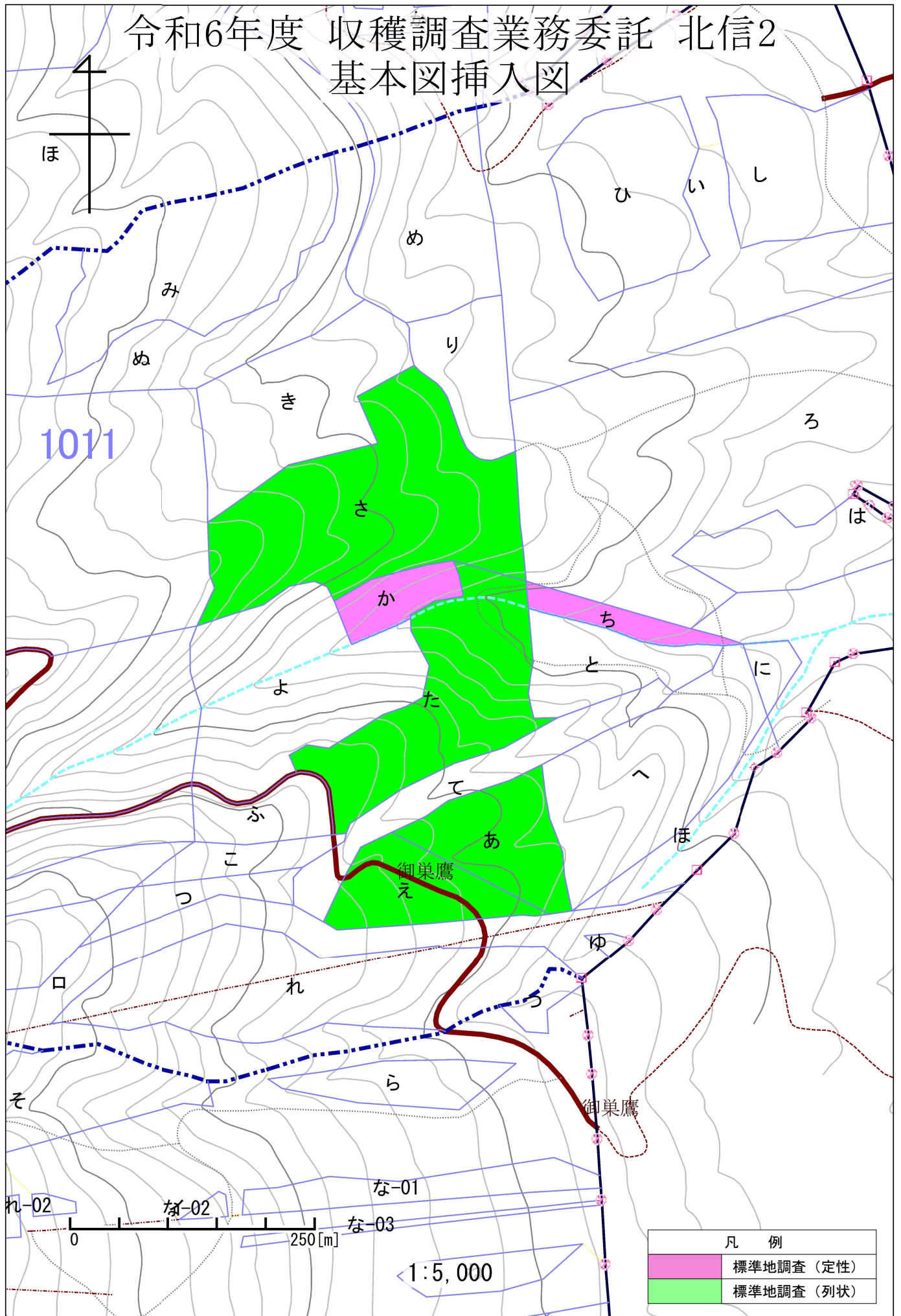
1010

0 250[m]

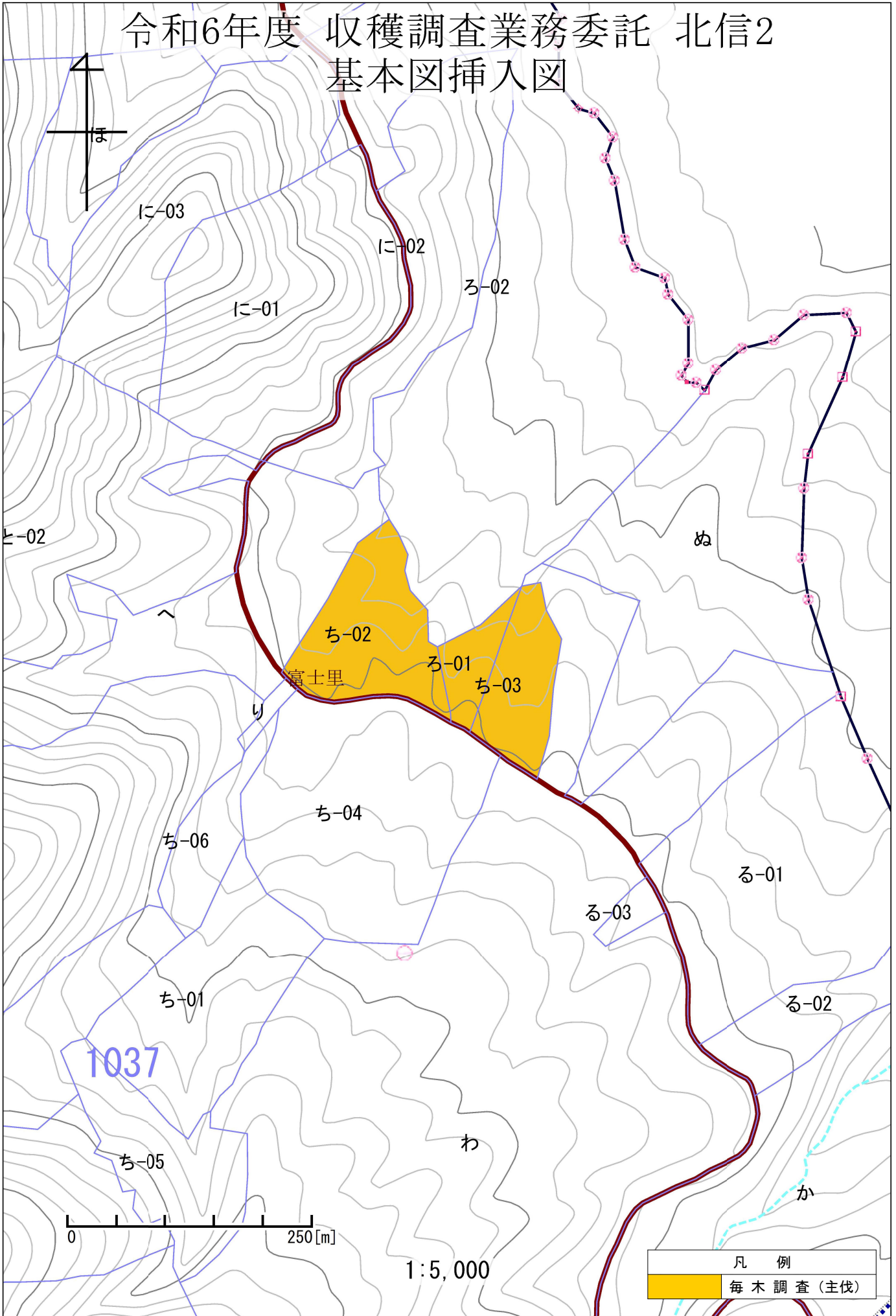
1:5,000

凡 例	
	標準地調査 (主伐)
	標準地調査 (列状)

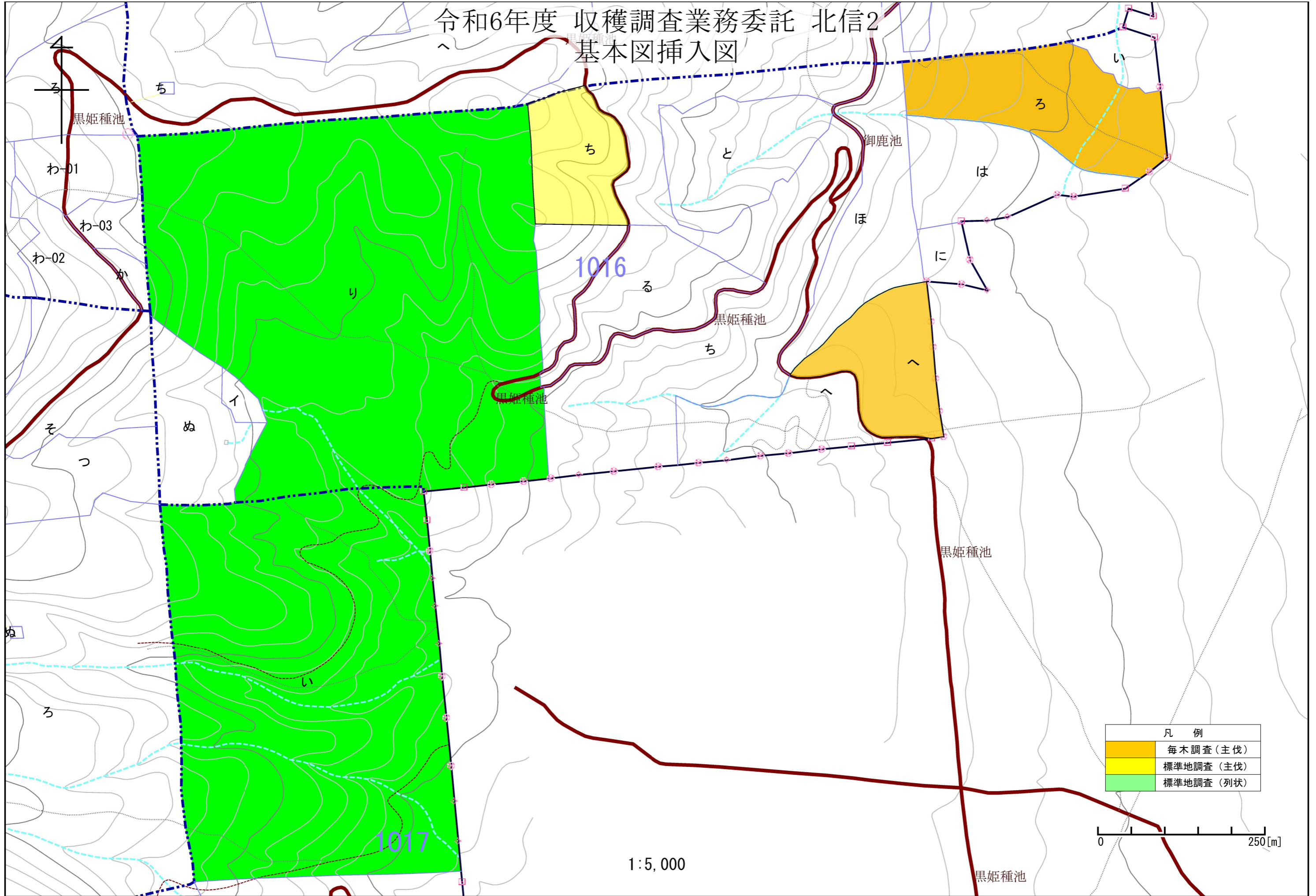
令和6年度 収穫調査業務委託 北信2 基本図挿入図



令和6年度 収穫調査業務委託 北信2 基本図挿入図



令和6年度 収穫調査業務委託 北信2
基本図挿入図

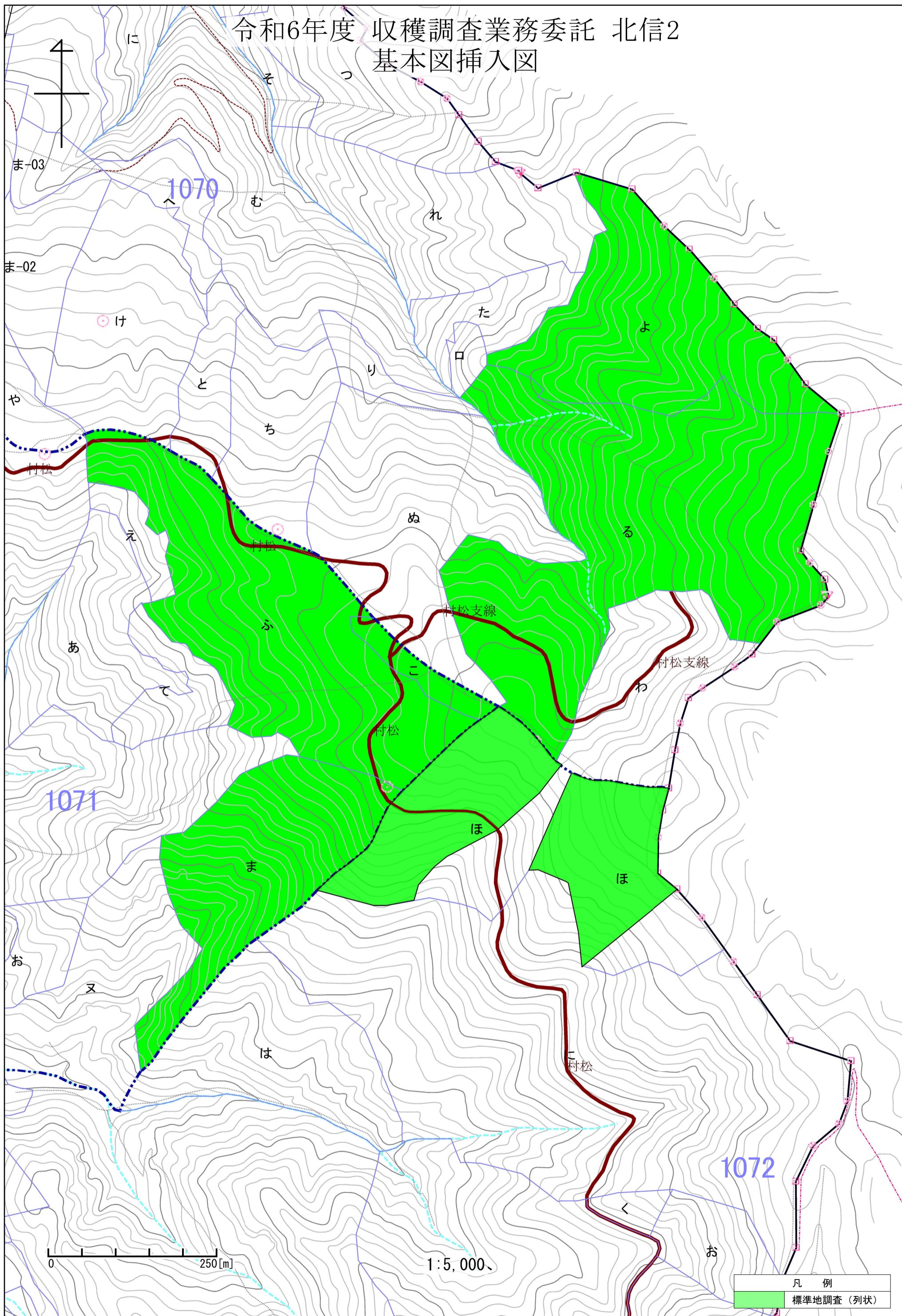


凡 例	
Orange	毎木調査(主伐)
Yellow	標準地調査(主伐)
Green	標準地調査(列状)

0 250[m]

1:5,000

令和6年度 収穫調査業務委託 北信2
基本図挿入図



凡 例
標準地調査 (列状)