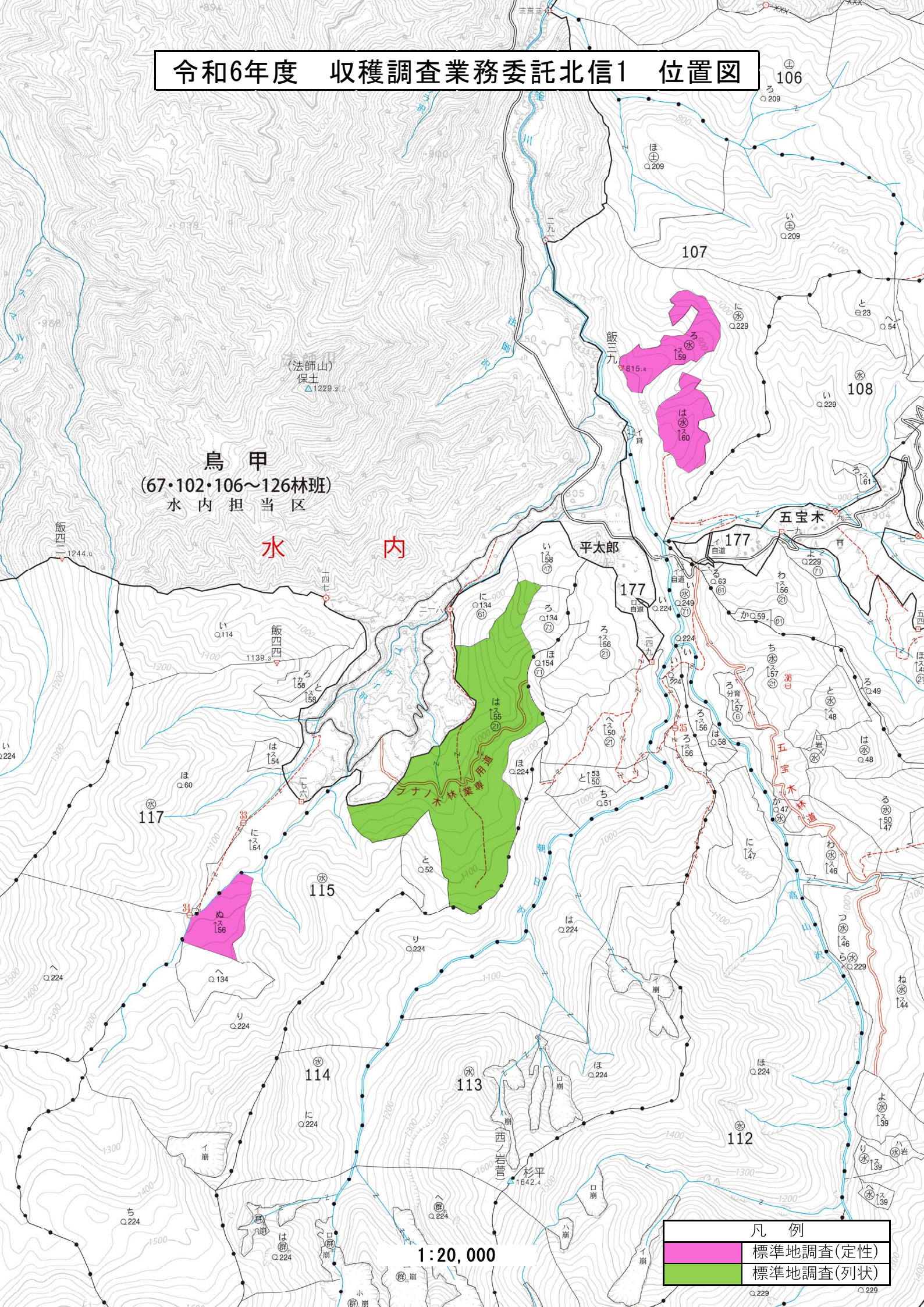




令和6年度 収穫調査業務委託北信1 位置図



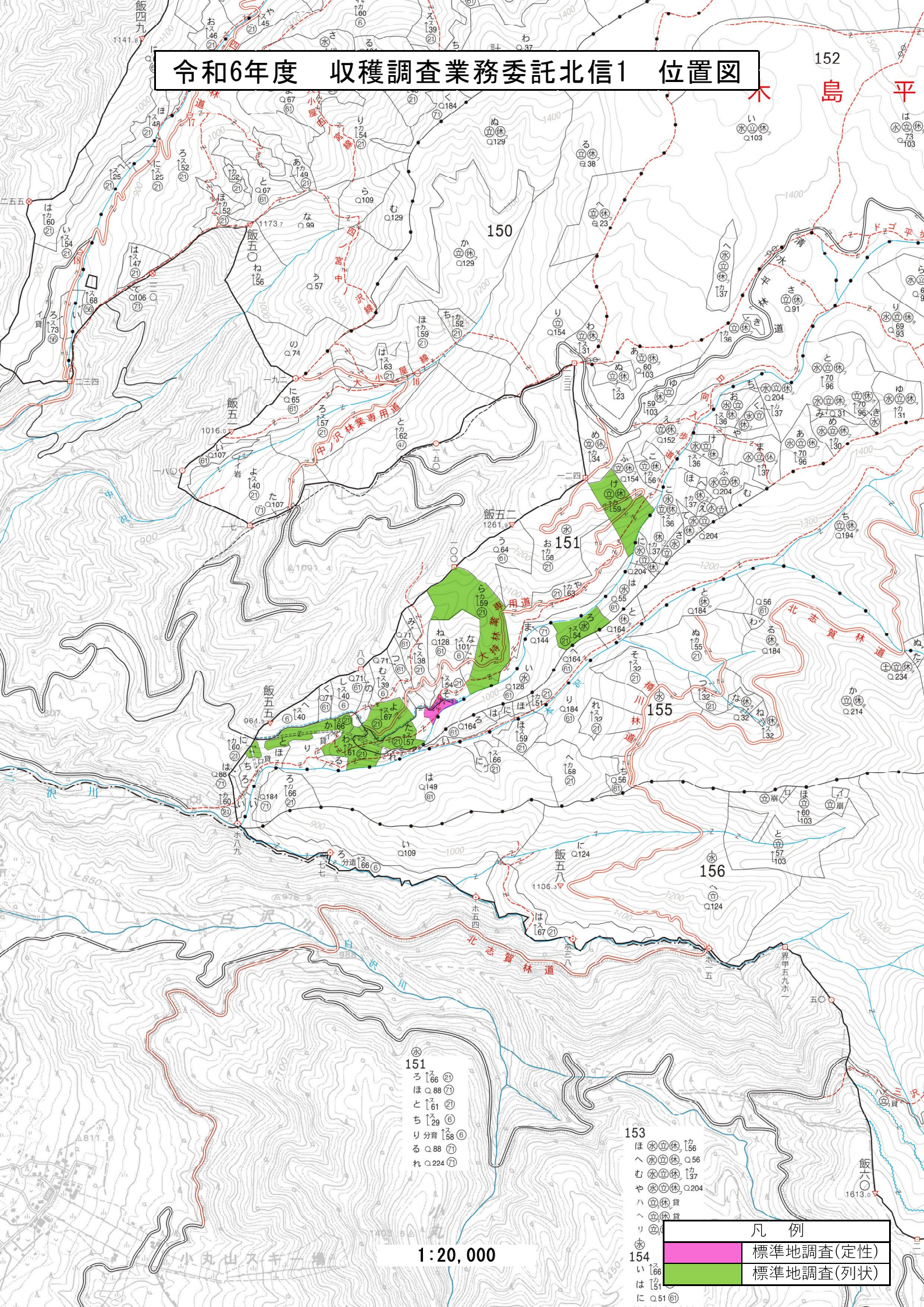
鳥甲
(67・102・106~126林班)
水内担当区

水内

1:20,000

| 凡例 | |
|---|-----------|
|  | 標準地調査(定性) |
|  | 標準地調査(列状) |

令和6年度 収穫調査業務委託北信1 位置図



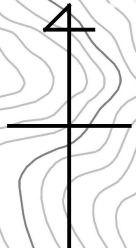
- 151
- ろ 166 (2)
 - ほ 088 (7)
 - と 161 (2)
 - ち 129 (6)
 - り分府 158 (6)
 - る 088 (7)
 - れ 0224 (7)

- 153
- ほ (水立) 156
 - む (水立) 056
 - む (水立) 137
 - や (水立) 0204
 - ハ (水立) 貸
 - ヘ (水立) 貸
 - リ (水立) 貸

| 凡 例 | |
|---|-----------|
| | 標準地調査(定性) |
| | 標準地調査(列状) |

1:20,000

令和6年度 収穫調査業務委託 北信1
基本図挿入図



0107

に


ろ

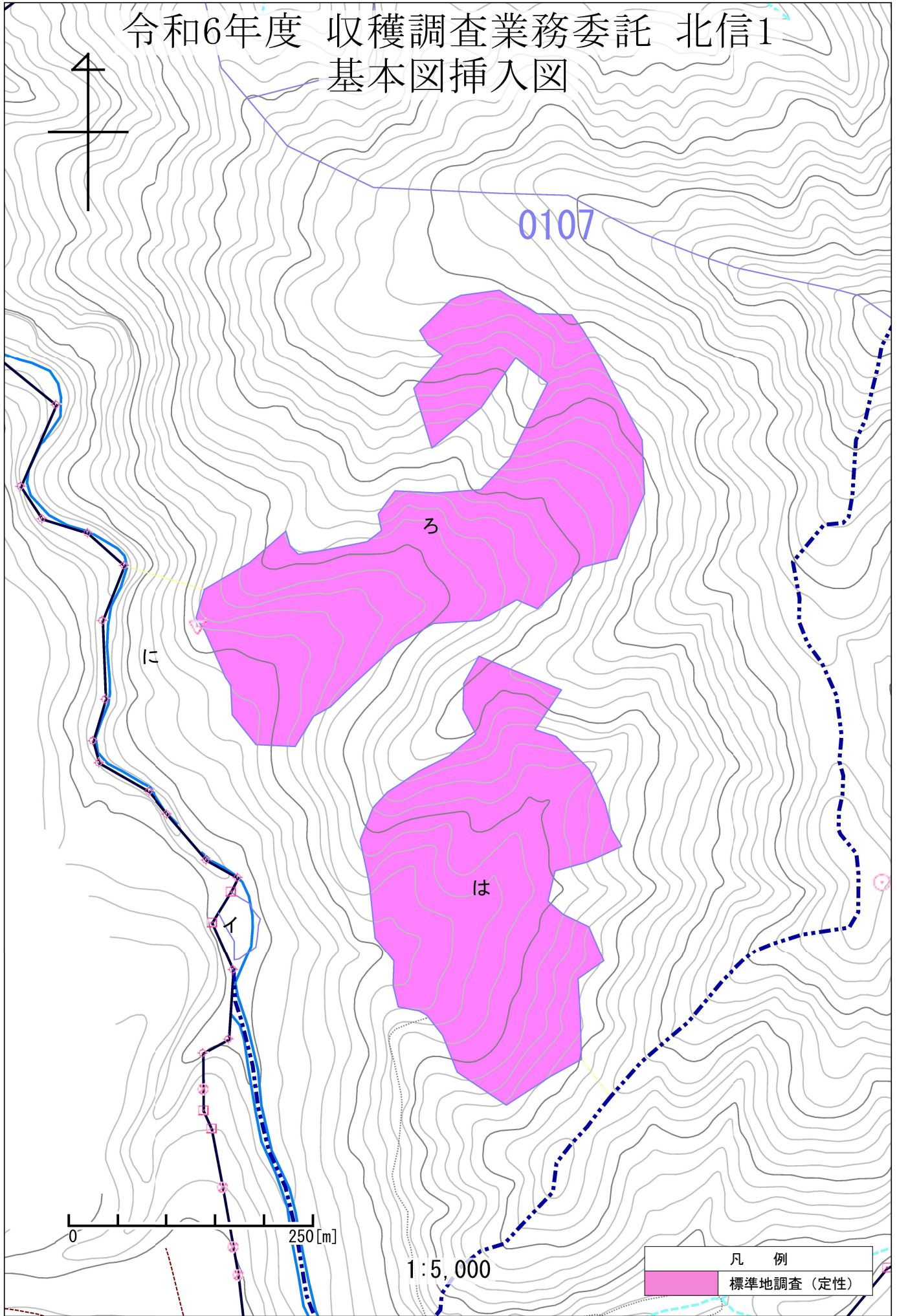
は

イ

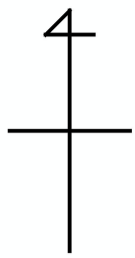


1:5,000

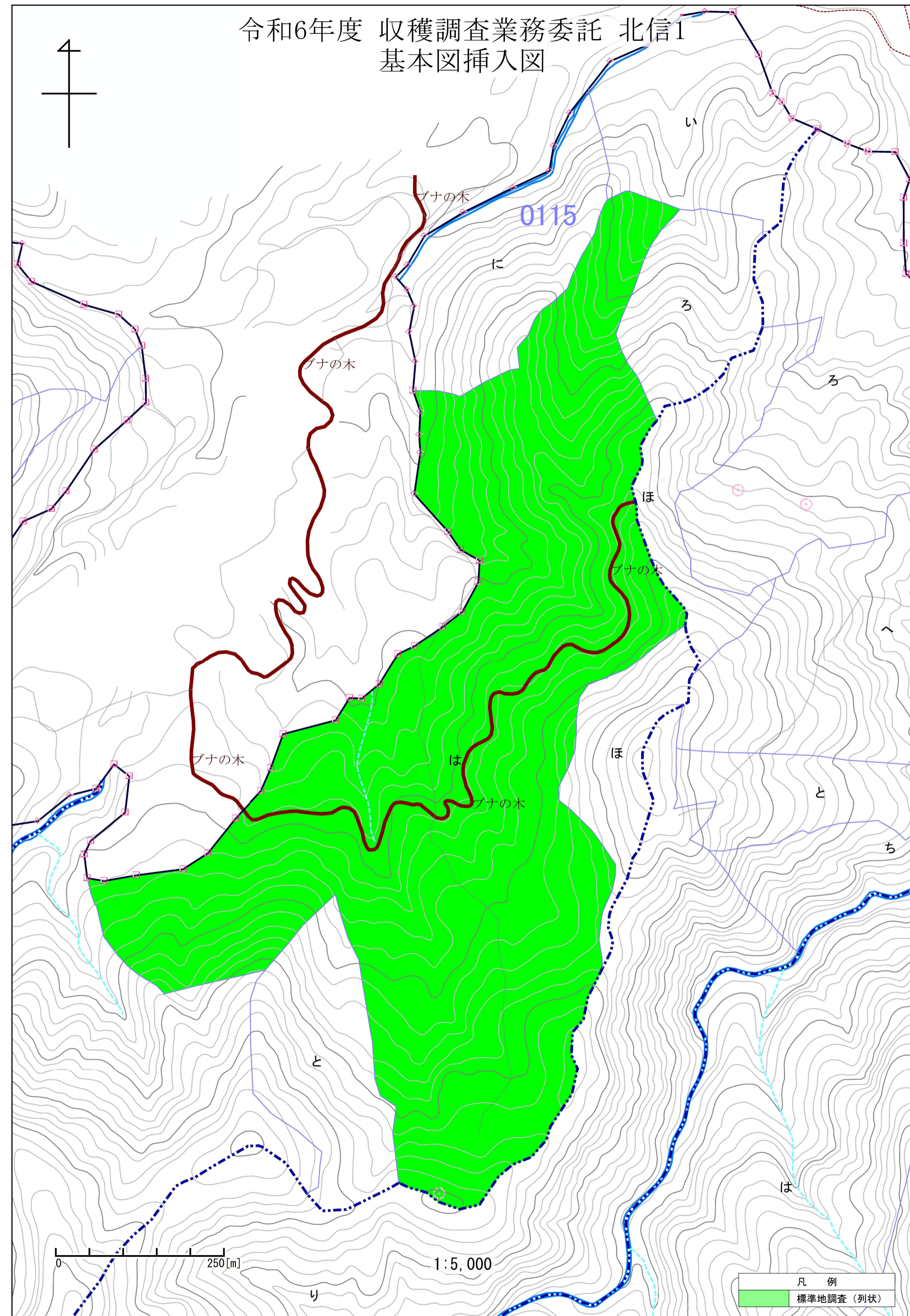
| 凡 例 | |
|---|------------|
|  | 標準地調査 (定性) |



令和6年度 収穫調査業務委託 北信1
基本図挿入図




0115

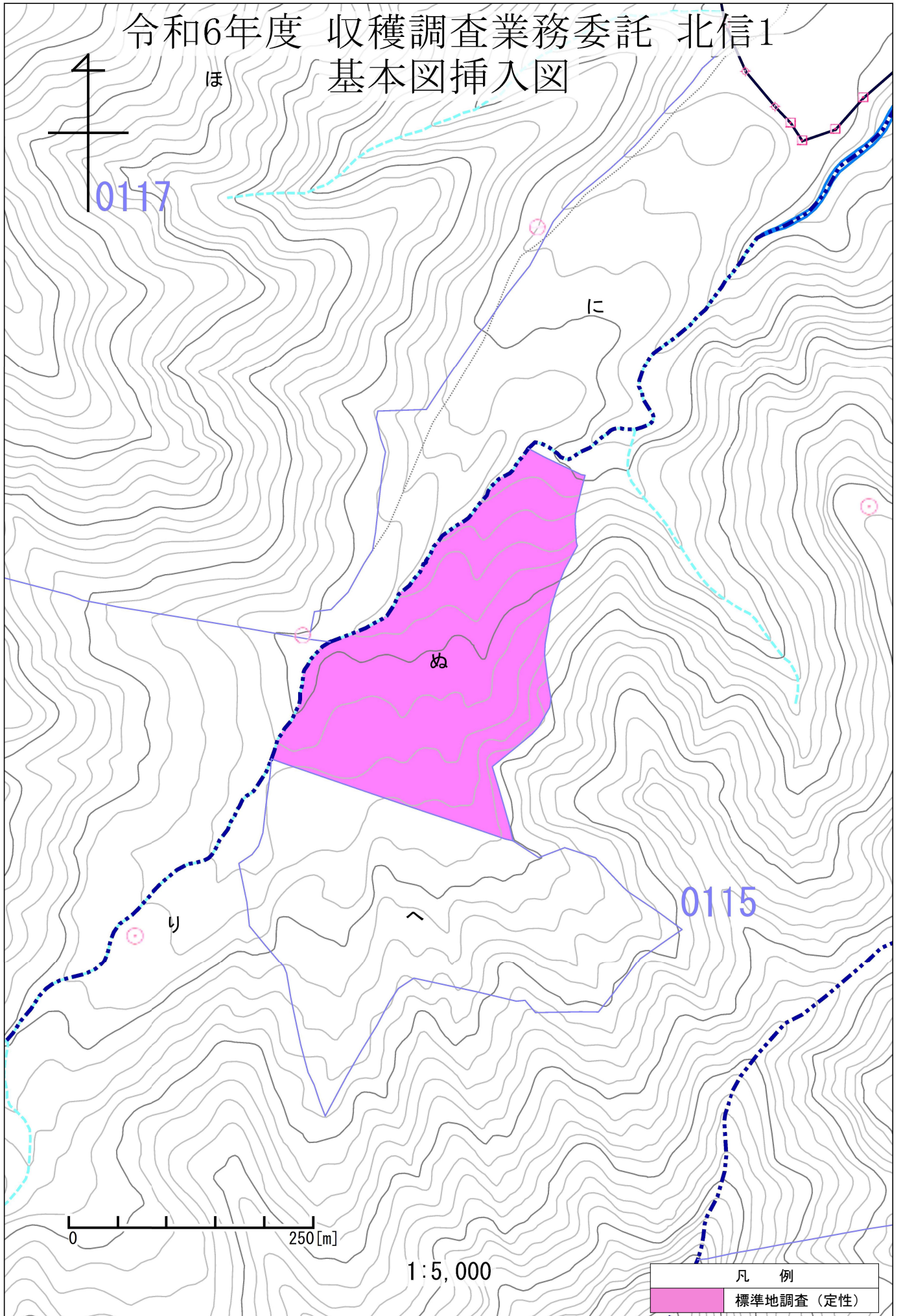
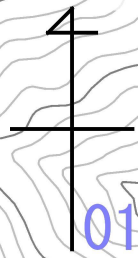


0 250[m]

1:5,000


| 凡 例 | |
|---|------------|
|  | 標準地調査 (列状) |

令和6年度 収穫調査業務委託 北信1
基本図挿入図

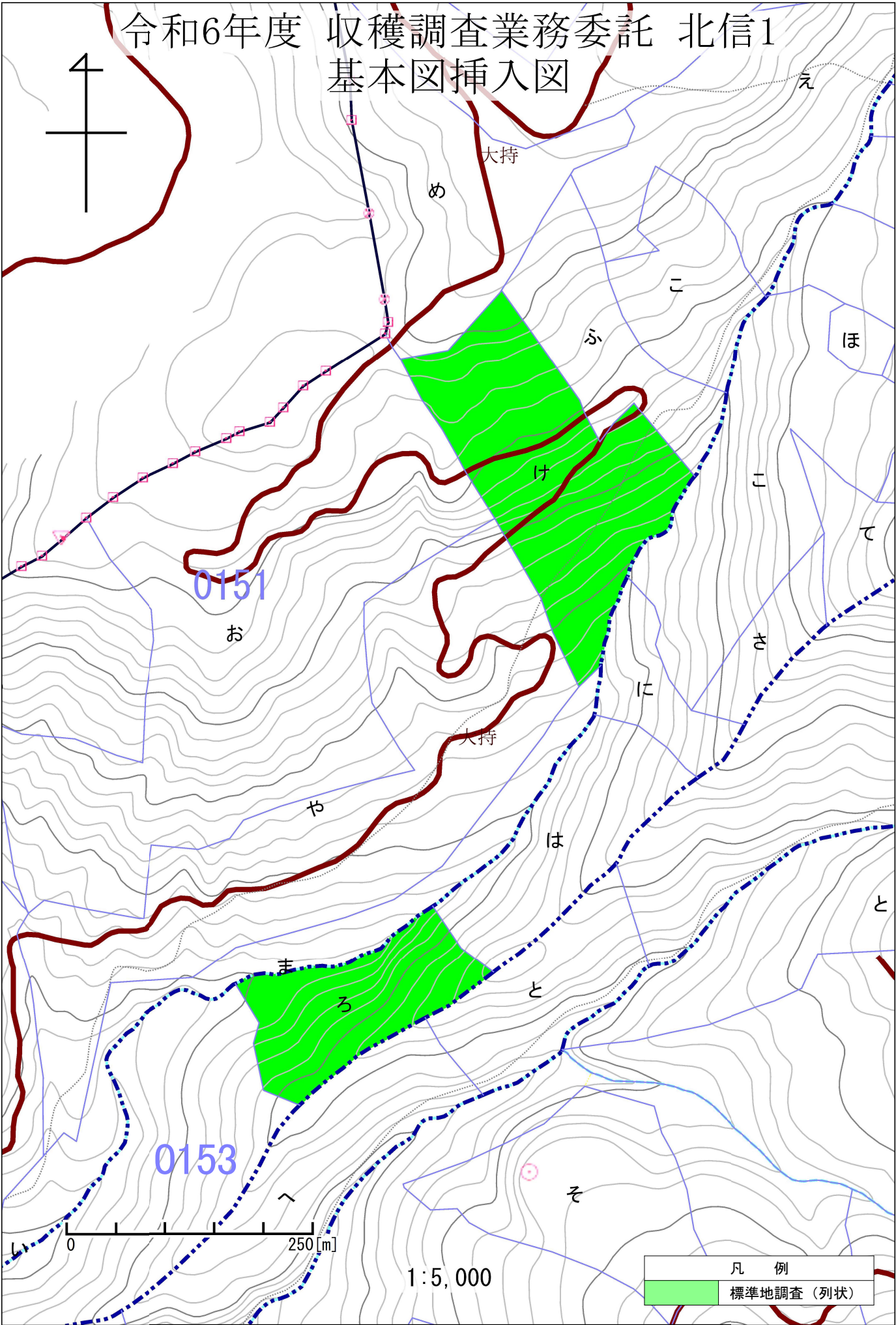
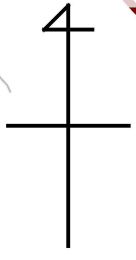


0 250 [m]

1:5,000

| 凡 例 | |
|---|------------|
|  | 標準地調査 (定性) |


令和6年度 収穫調査業務委託 北信1 基本図挿入図



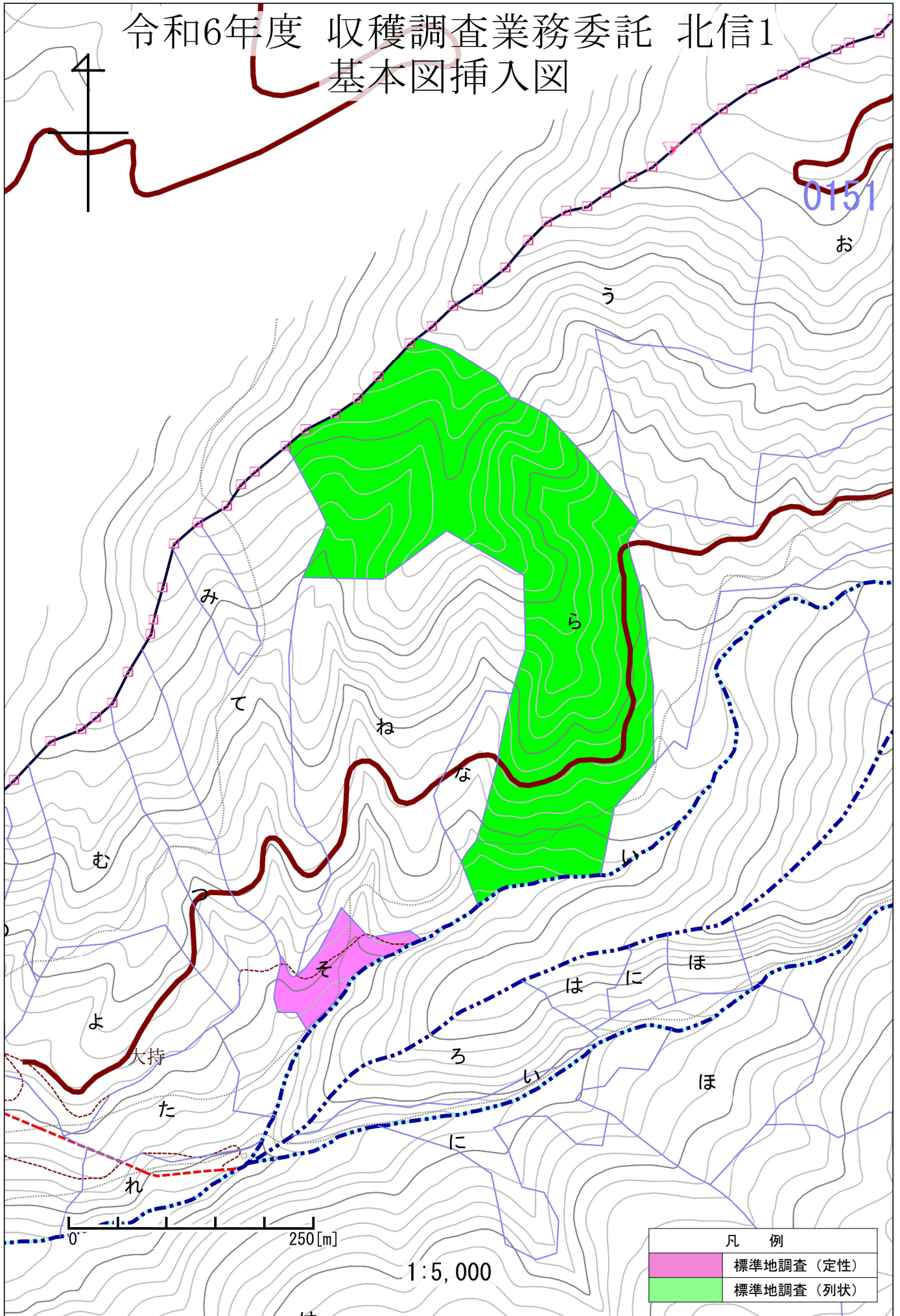
0151

0153

1:5,000

| 凡 例 | |
|---|------------|
|  | 標準地調査 (列状) |

令和6年度 収穫調査業務委託 北信1
基本図挿入図

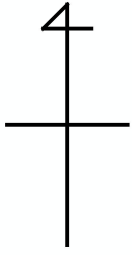


凡 例

標準地調査 (定性)

標準地調査 (列状)

令和6年度 収穫調査業務委託 北信1
基本図挿入図



0175

わ

へ

よ

か

イ

0 250 [m]

1:5,000

凡 例

標準地調査（主伐）

