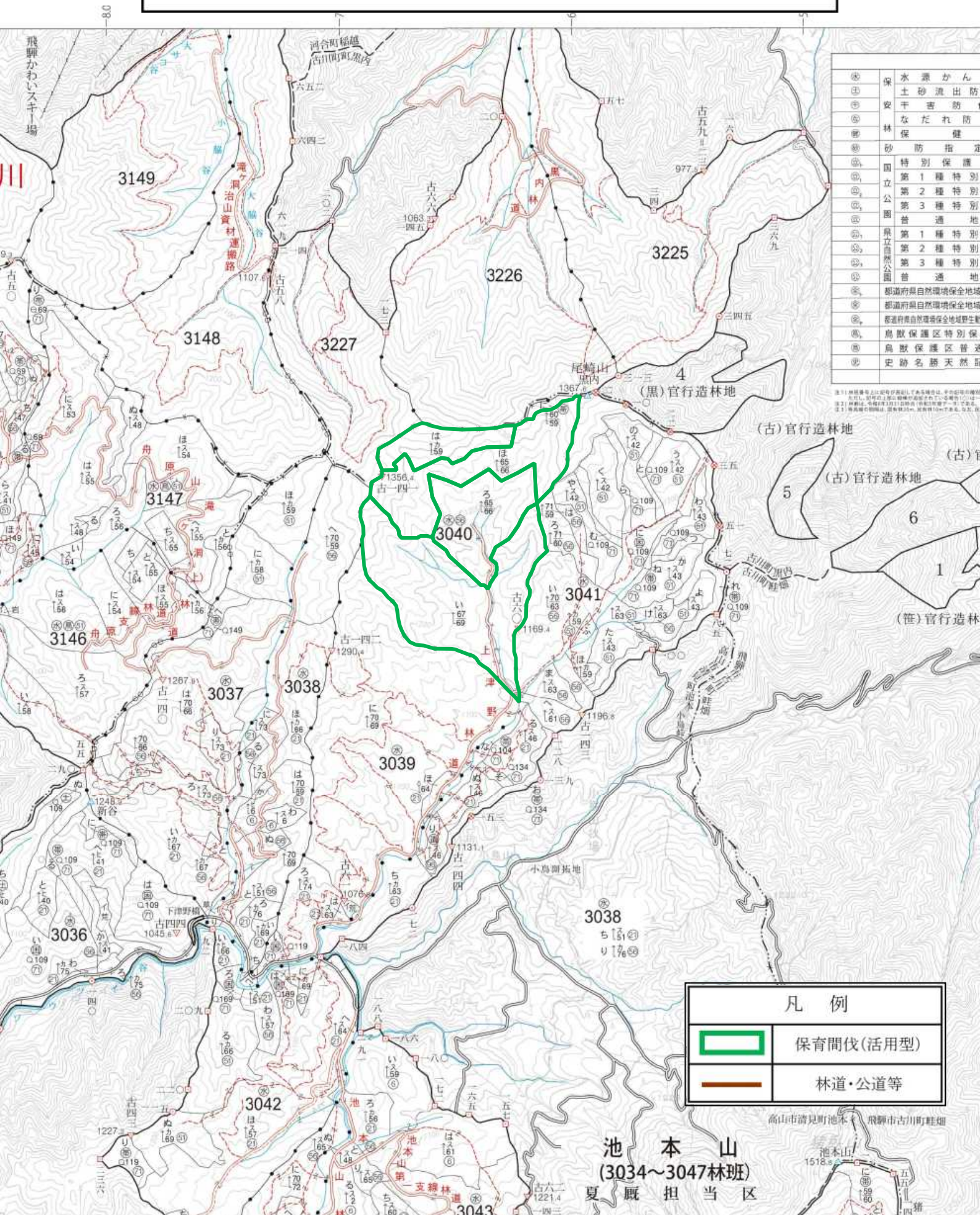


森林環境保全整備事業(保育間伐活用型 飛騨6 池本山)位置図 1/20,000



①	水源かん
②	土砂流出防
③	安干害防
④	なだれ防
⑤	林保健定
⑥	砂防指
⑦	特別保護
⑧	第1種特別
⑨	第2種特別
⑩	第3種特別
⑪	普通地
⑫	第1種特別
⑬	第2種特別
⑭	第3種特別
⑮	普通地
⑯	都道府県自然環境保全地域
⑰	都道府県自然環境保全地域
⑱	都道府県自然環境保全地域野生動
⑲	鳥獣保護区特別保
⑳	鳥獣保護区普通
㉑	史跡名勝天然

凡例	
	保育間伐(活用型)
	林道・公道等

池本山  
(3034~3047林班)  
夏 概 担 当 区

高山市清見町池本  
飛騨市古川町鞋畑  
池本山 1518.9  
五五二 猪

3226

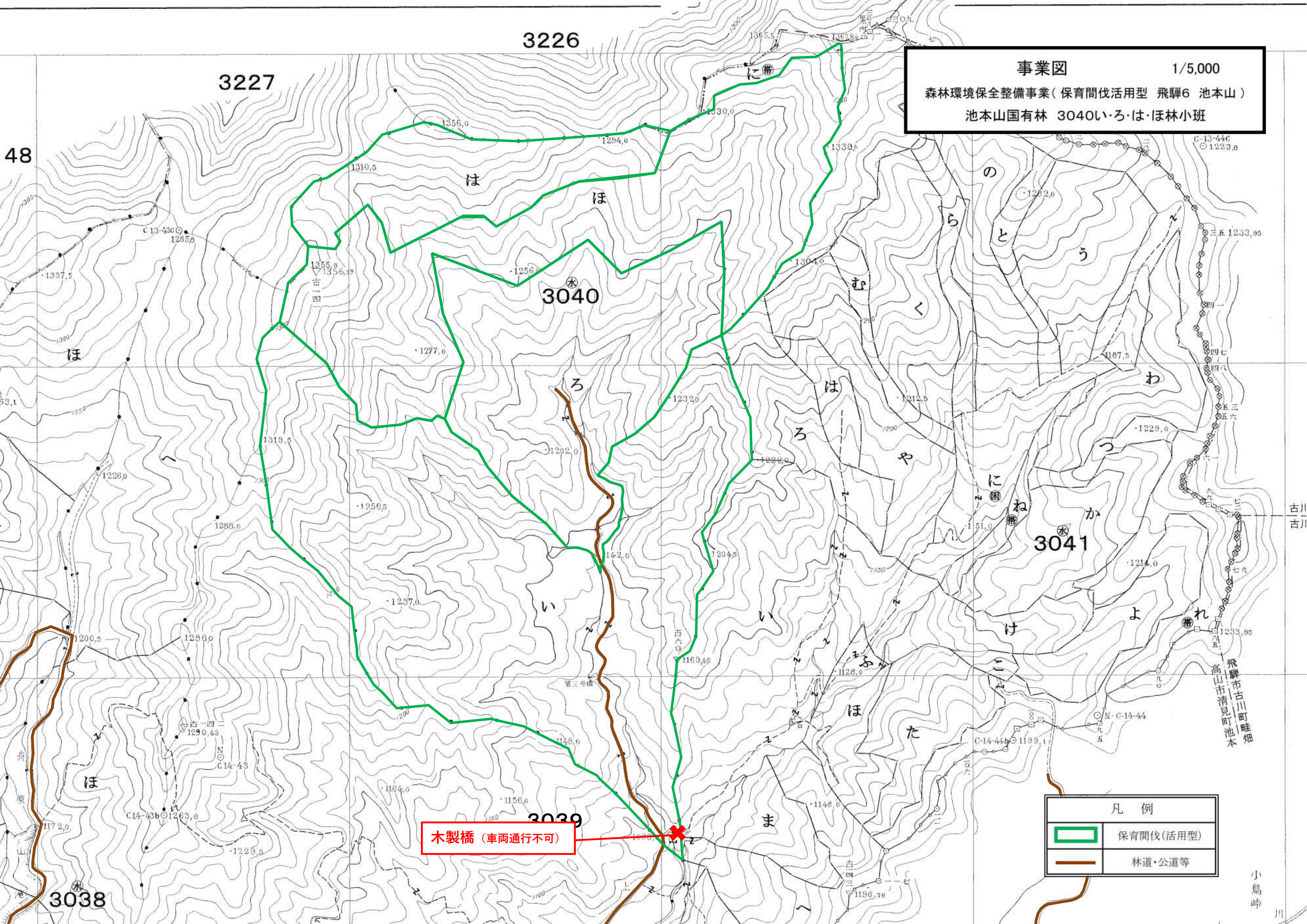
3227

事業図

1/5,000

森林環境保全整備事業(保育間伐活用型 飛騨6 池本山)  
池本山国有林 3040いろはほ林小班

48



3040

3041

木製橋 (車両通行不可)

3038

3039

凡例



保育間伐(活用型)



林道・公道等

小鳥峠

古川

川

飛騨市古川町畦畑  
高山市清見町池本

C-13-44c  
1223.8

三五 1233.95

四七  
四八

三五  
五六

七九

八五

N-C-14-44

九五

C-14-44b 1199.1

古四三  
1196.76

七

三〇九

三〇九

二二

二二

二二

二二

二二

二二

二二

二二

二二

二二

二二

二二

二二

二二

二二

二二