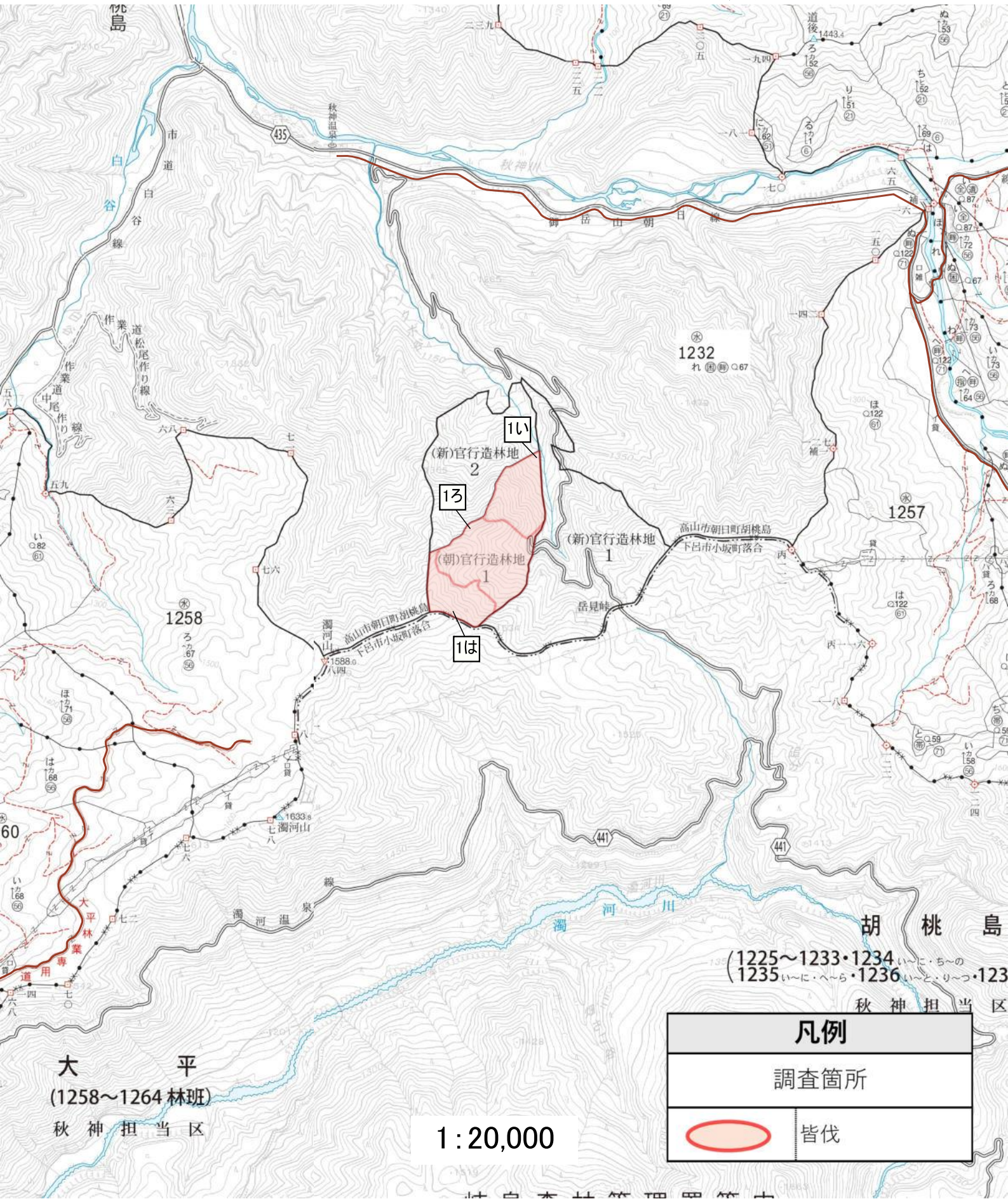


収穫箇所位置図

収穫調査業務委託 飛騨2

(高山市(旧朝日村)官行造林地)
(ムジナ洞1い・ろ・は林小班)



(1225~1233・1234 いに・ちの
1235 いに・へら・1236 いと・りつ・123

秋神担当区

大平
(1258~1264 林班)
秋神担当区

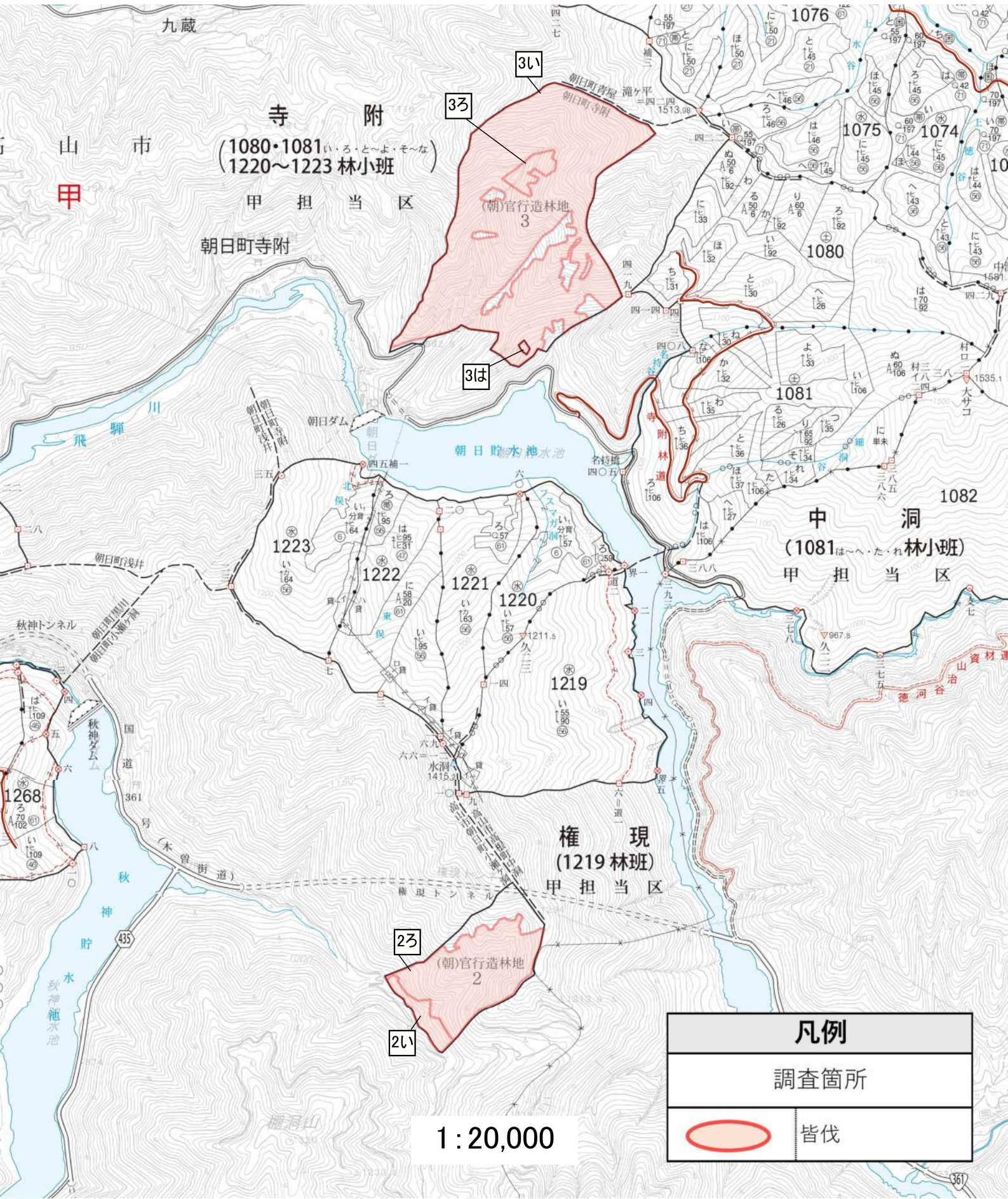
1:20,000

凡例	
	調査箇所
	皆伐

収穫箇所位置図

収穫調査業務委託 飛騨2

(高山市(旧朝日村)官行造林地)
 (桂サコ2い・ろ林小班)
 (クラガリ谷3い・ろ・は林小班)



寺 附
 (1080・1081い・ろ・と・よ・そ・な)
 1220~1223 林小班

3い
 3ろ
 3は

中 洞
 (1081はへ・た・れ 林小班)
 甲 担 当 区

権 現
 (1219 林班)
 甲 担 当 区

2ろ
 2い
 (朝)官行造林地 2

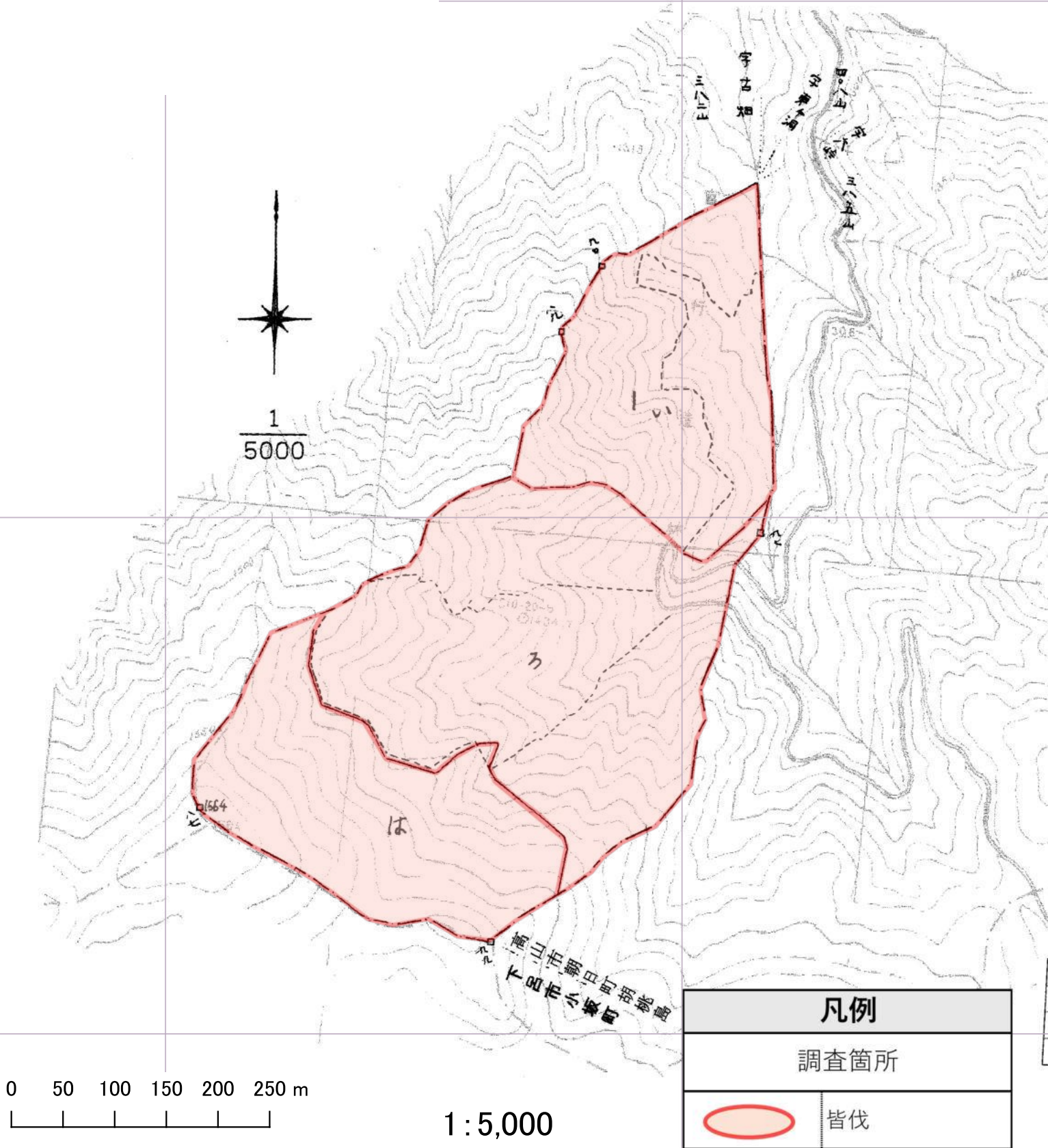
凡例	
	調査箇所
	皆伐

1 : 20,000

収穫箇所位置図

収穫調査業務委託 飛騨2

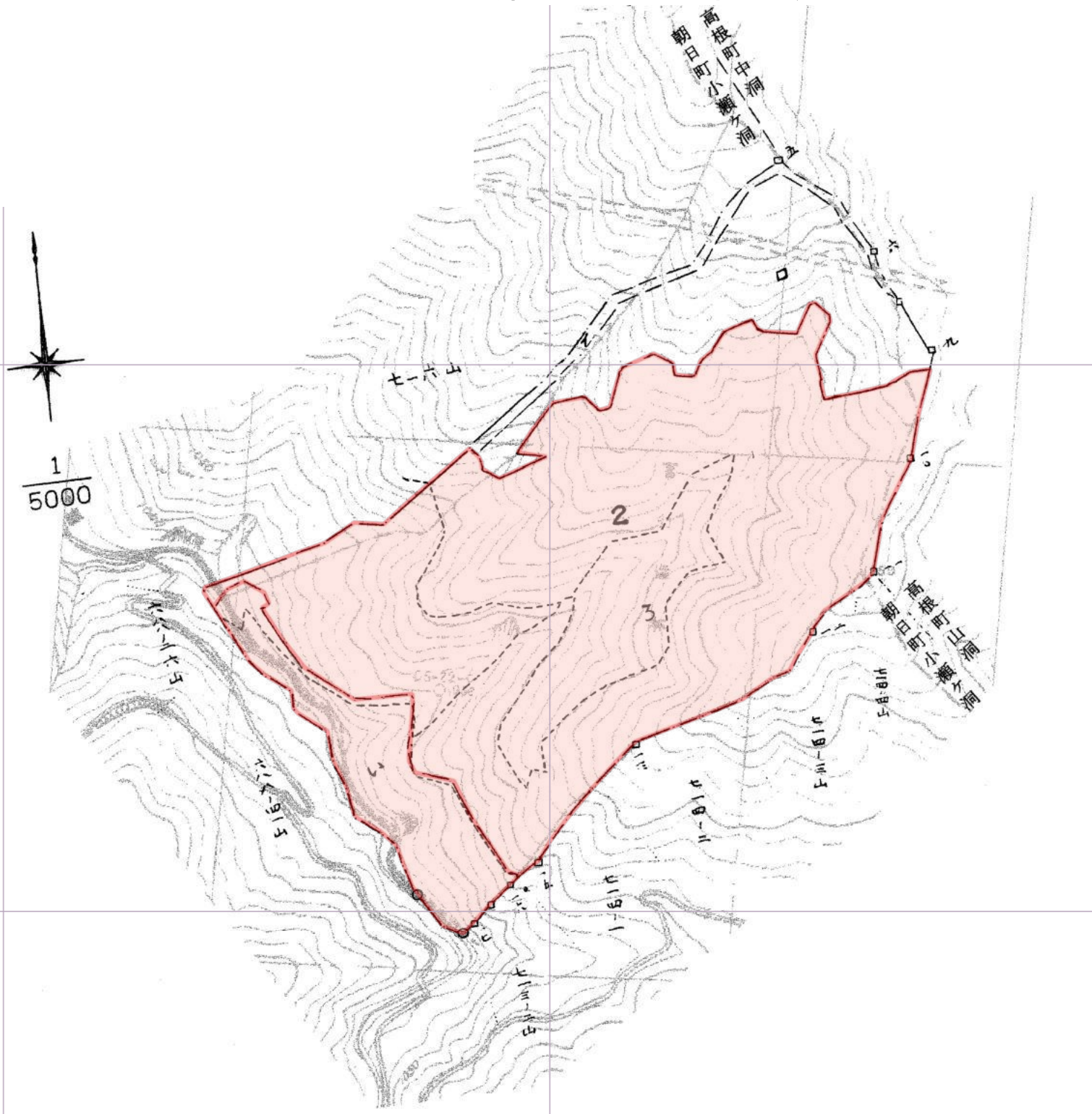
(高山市(旧朝日村)官行造林地)
(ムジナ洞1い・ろ・は林小班)



収穫箇所位置図

収穫調査業務委託 飛騨2

(高山市(旧朝日村)官行造林地)
(桂サコ2い・ろ林小班)



1
5000

0 50 100 150 200 250 m

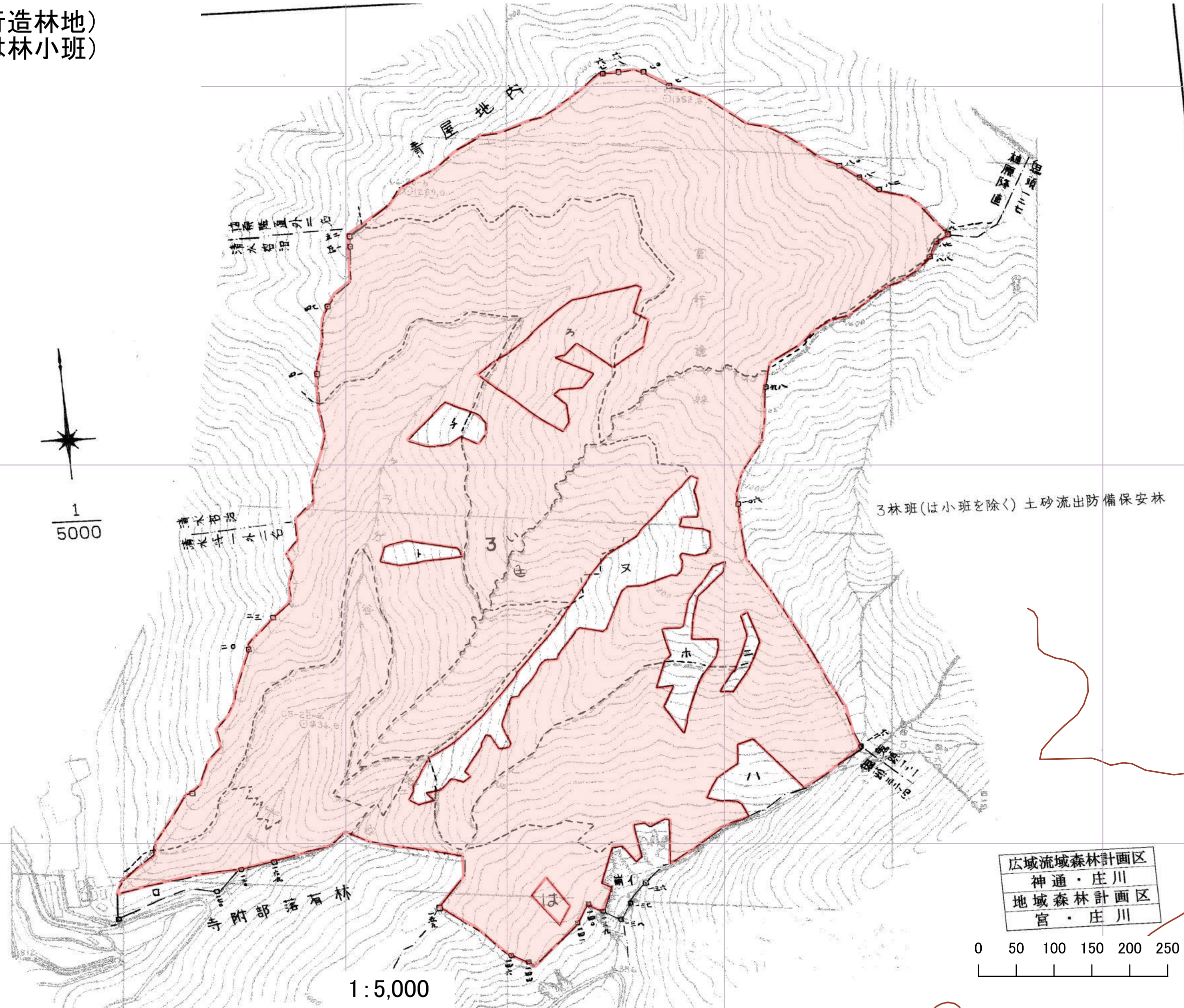
1:5,000

凡例	
	調査箇所
	皆伐

収穫箇所位置図

収穫調査業務委託 飛驒2

(高山市(旧朝日村)官行造林地)
(クラガリ谷3い・ろ・は林小班)



凡例	
調査箇所	
	皆伐

広域流域森林計画区
神通・庄川
地域森林計画区
宮・庄川