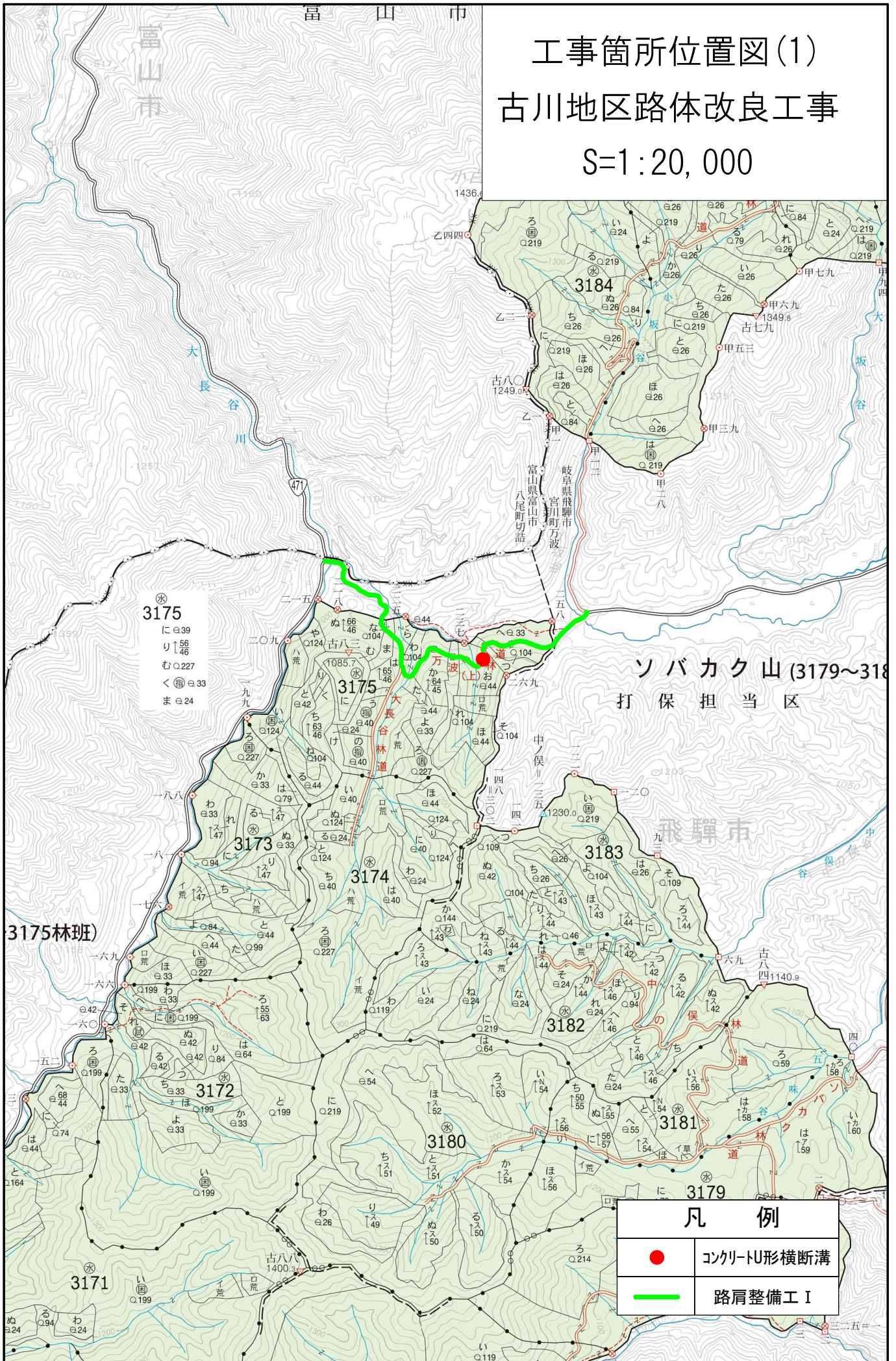


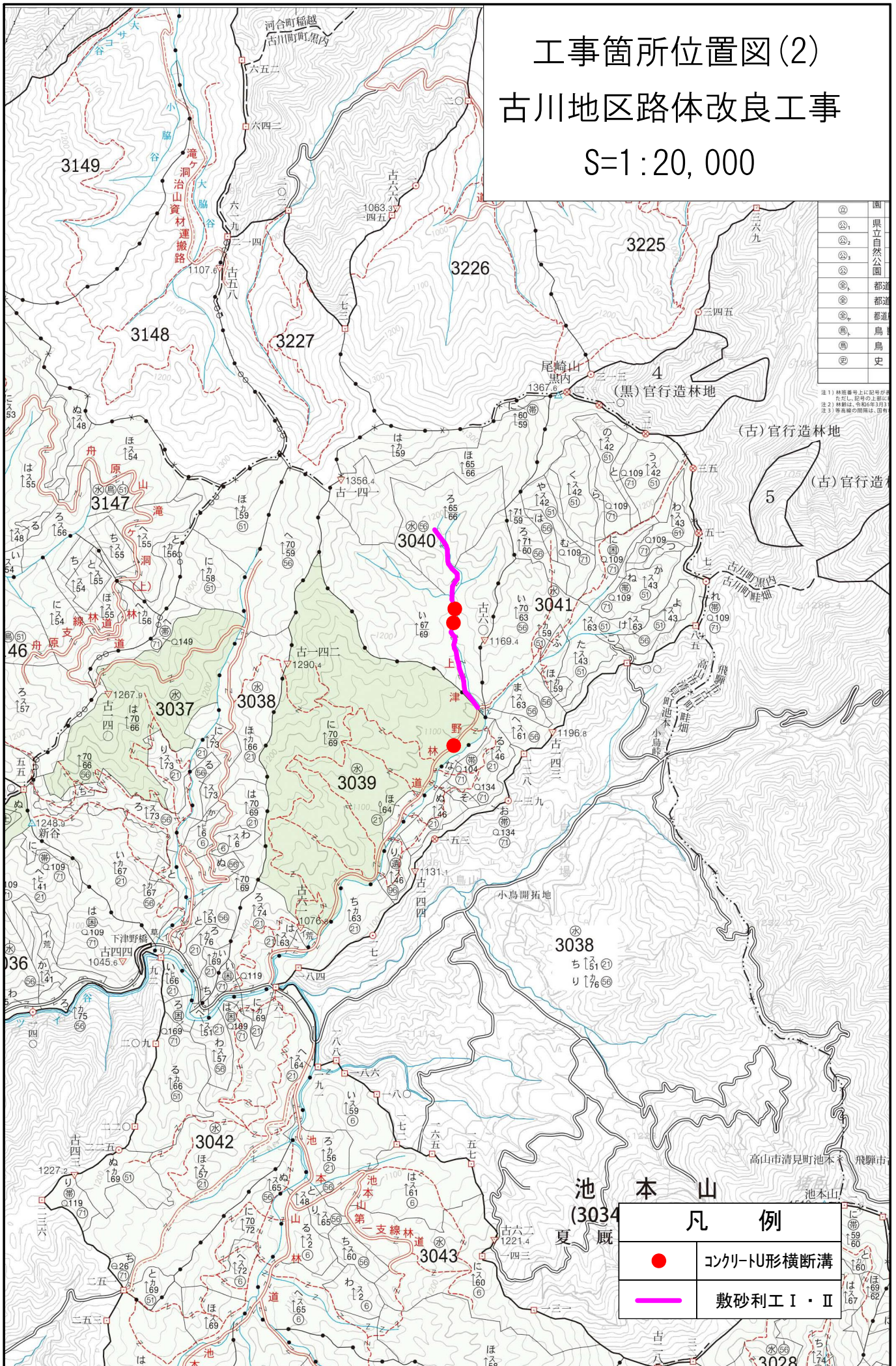
工事箇所位置図(1)

古川地区路体改良工事

S=1:20,000



工事箇所位置図(2) 古川地区路体改良工事 S=1:20,000



①	国
②	県立自然公園
③	都道
④	都道
⑤	都道
⑥	鳥
⑦	史

注1) 林道番号上に記号が
付した記号は、記号の上記に
注2) 林道は、令和3年3月
注3) 等高線の間隔は、図例

凡例	
●	コンクリートU形横断溝
—	敷砂利工Ⅰ・Ⅱ

工事箇所位置図(3) 古川地区路体改良工事 S=1:20,000

