

位置図-1  
宮国有林

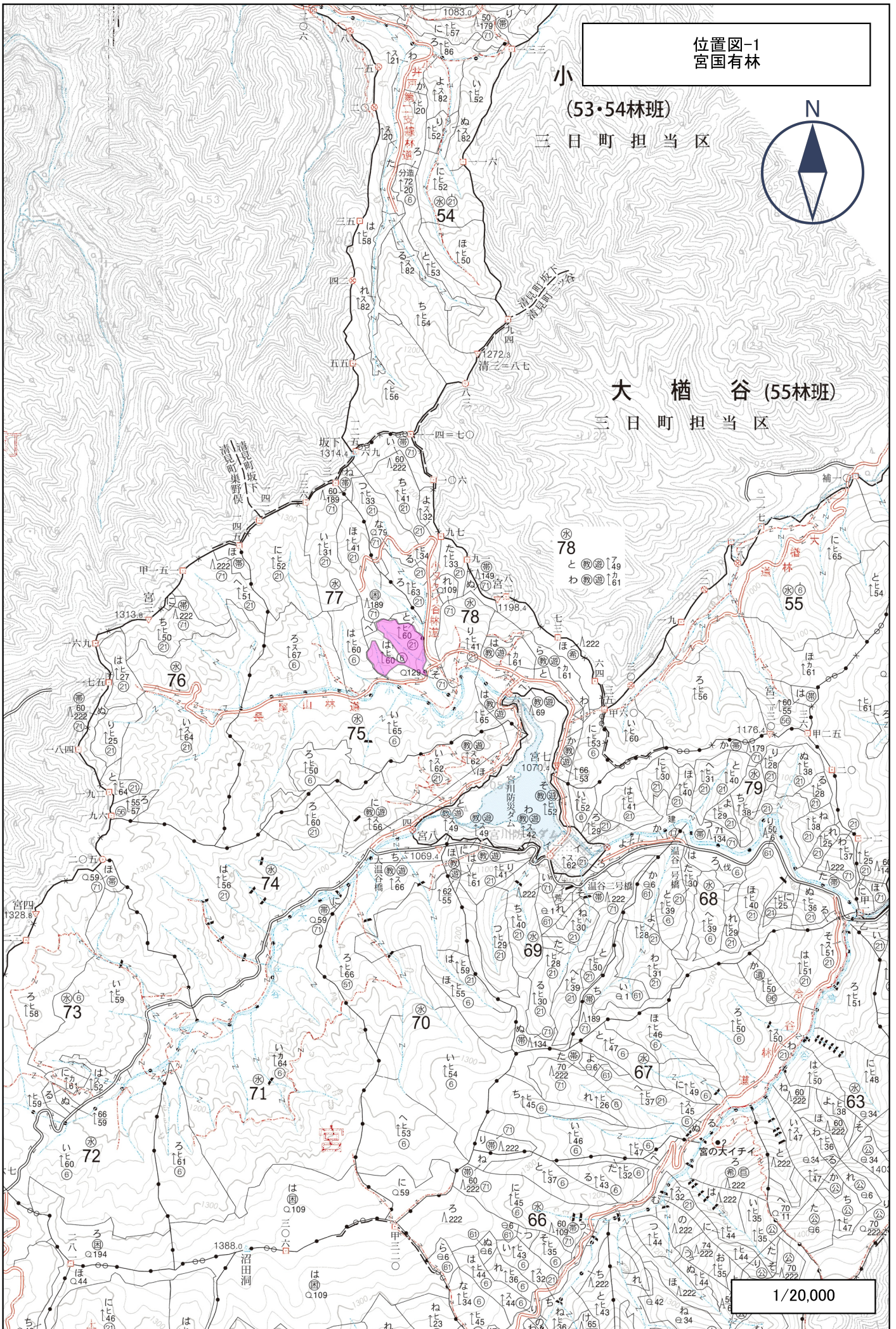
(53・54林班)

三日町担当区



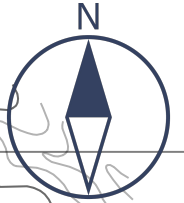
大 櫛 谷 (55林班)

三日町担当区



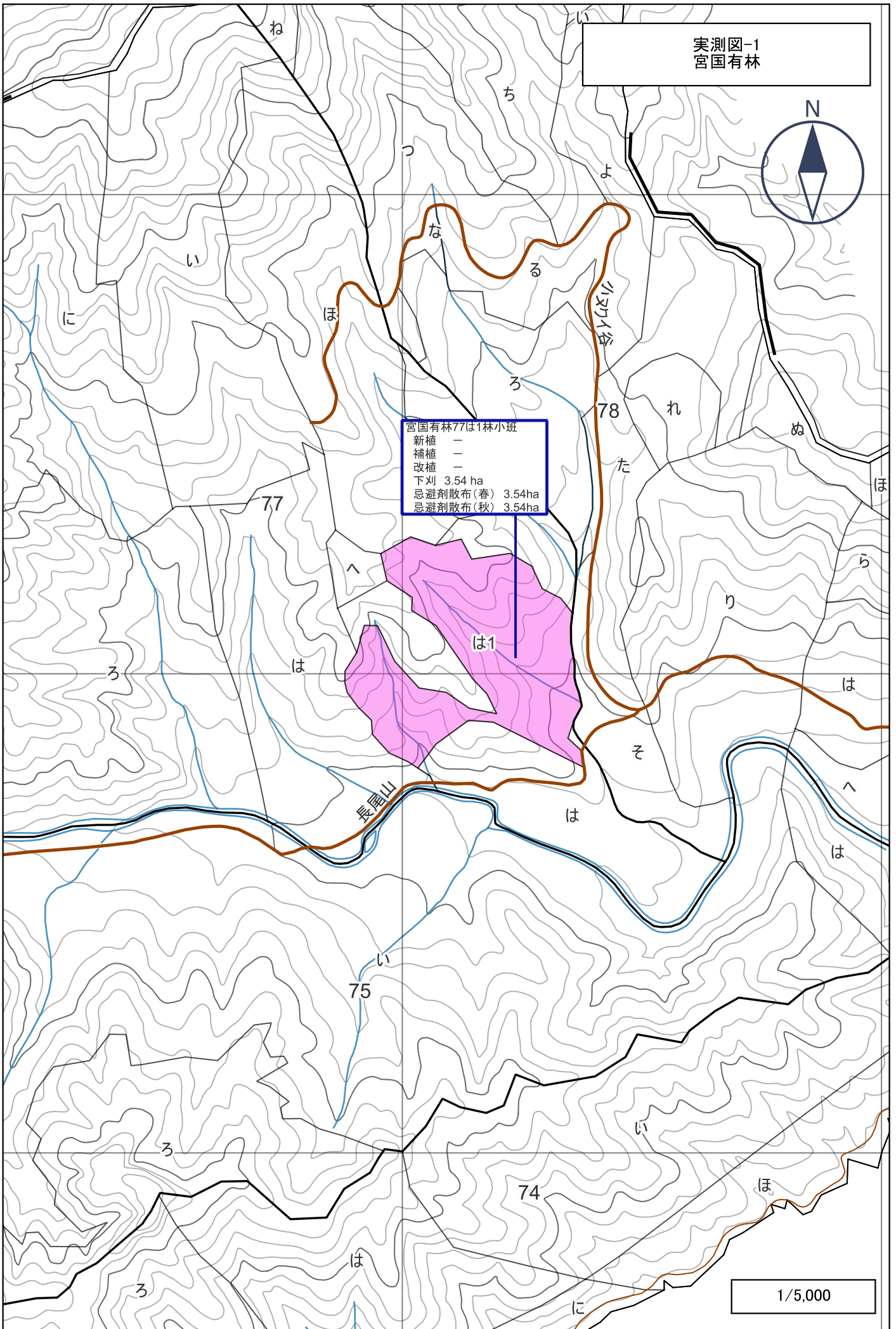
1/20,000

実測図-1  
宮国有林

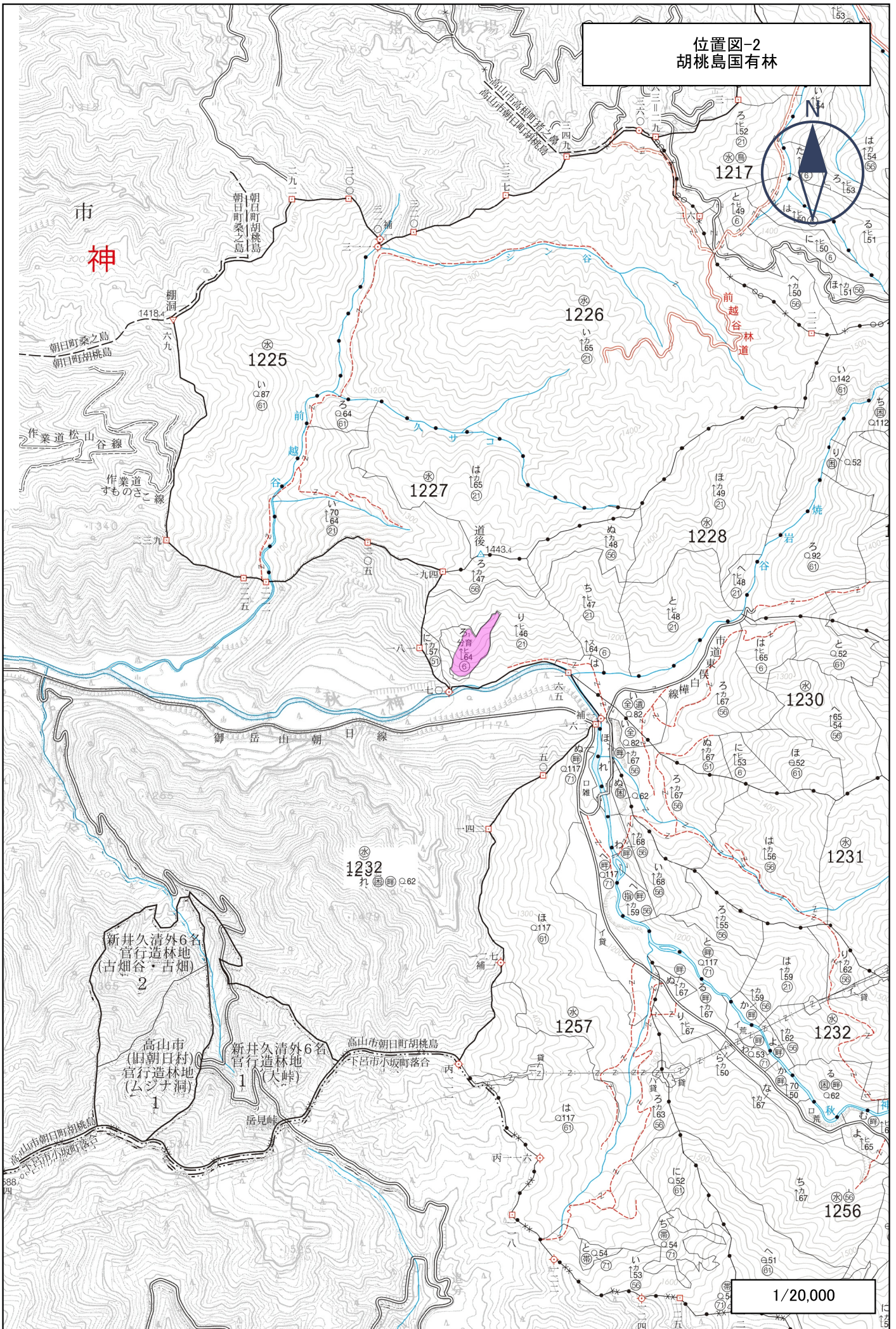


宮国有林77は1林小班  
新植 —  
補植 —  
改植 —  
下刈 3.54 ha  
忌避剤散布(春) 3.54ha  
忌避剤散布(秋) 3.54ha

1/5,000



位置図-2  
胡桃島国有林



市  
神

新井久清外6名  
官行造林地  
(古畑谷・古畑)  
2

高山市  
(旧朝日村)  
官行造林地  
(ムジナ洞)  
1

新井久清外6名  
官行造林地  
(大峠)  
1

高山市朝日町胡桃島  
下呂市小坂町落合

1/20,000

実測図-2  
胡桃島国有林



- 胡桃島国有林1228ろ1林小班
- 新植 —
  - 補植 —
  - 改植 —
  - 下刈 2.34 ha
  - 忌避剤散布(春) 2.34ha
  - 忌避剤散布(秋) 2.34ha

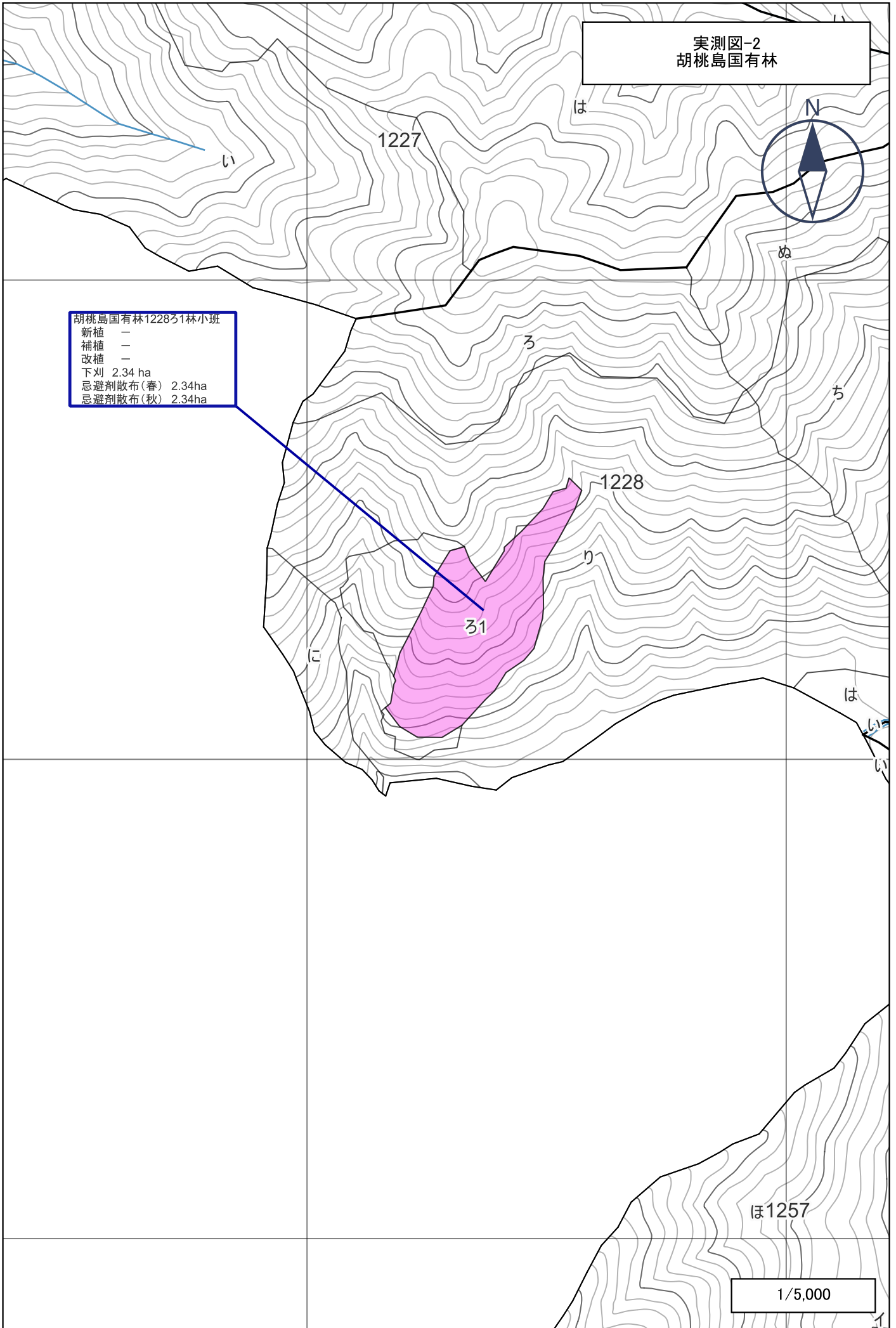
1227

1228

ろ1

ほ1257

1/5,000



(1224 林班)

位置図-3  
鈍引沢国有林

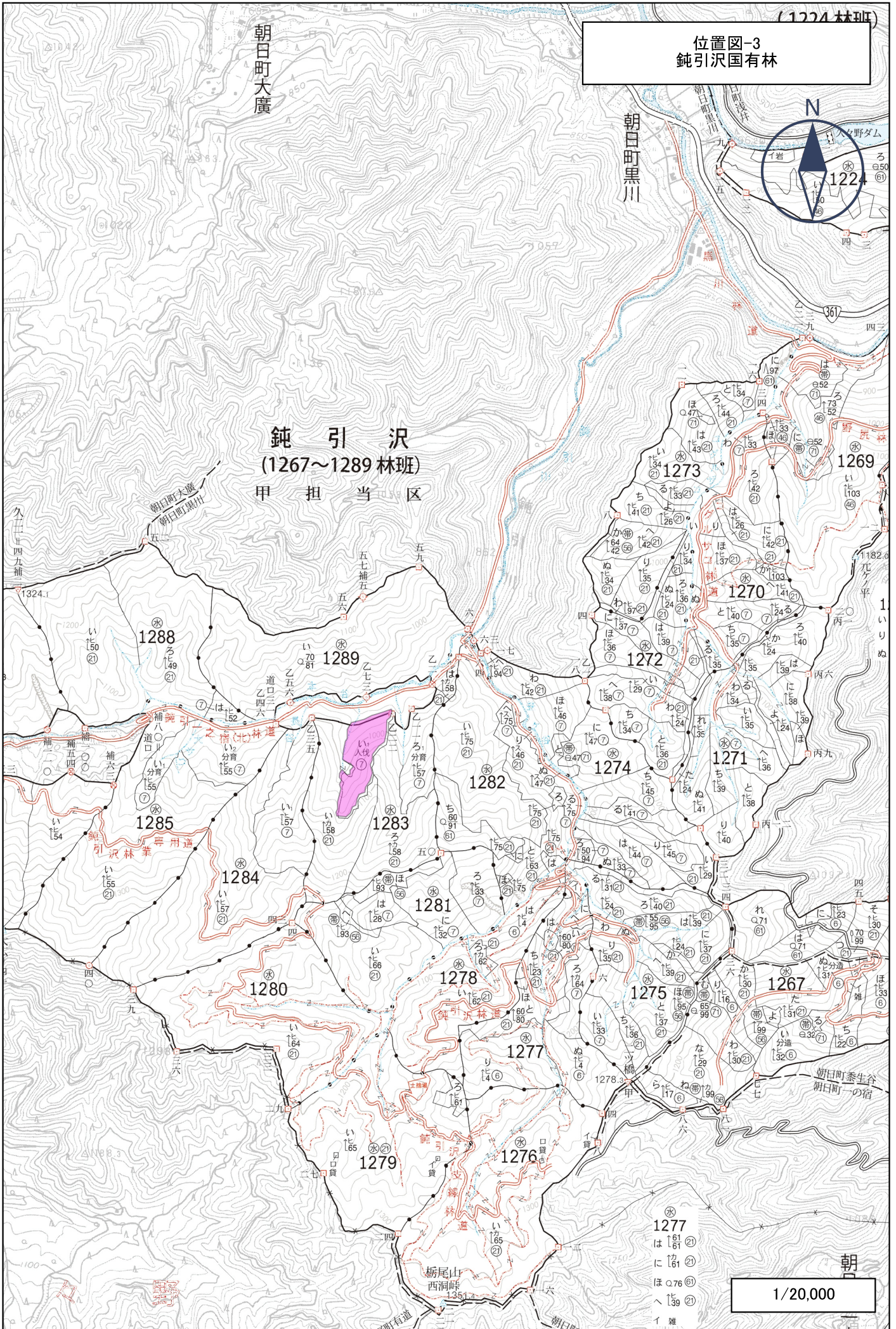


朝日町大廣

朝日町黒川

鈍 引 沢  
(1267~1289 林班)

甲 担 当 区



1/20,000



位置図-4  
牛牧国有林

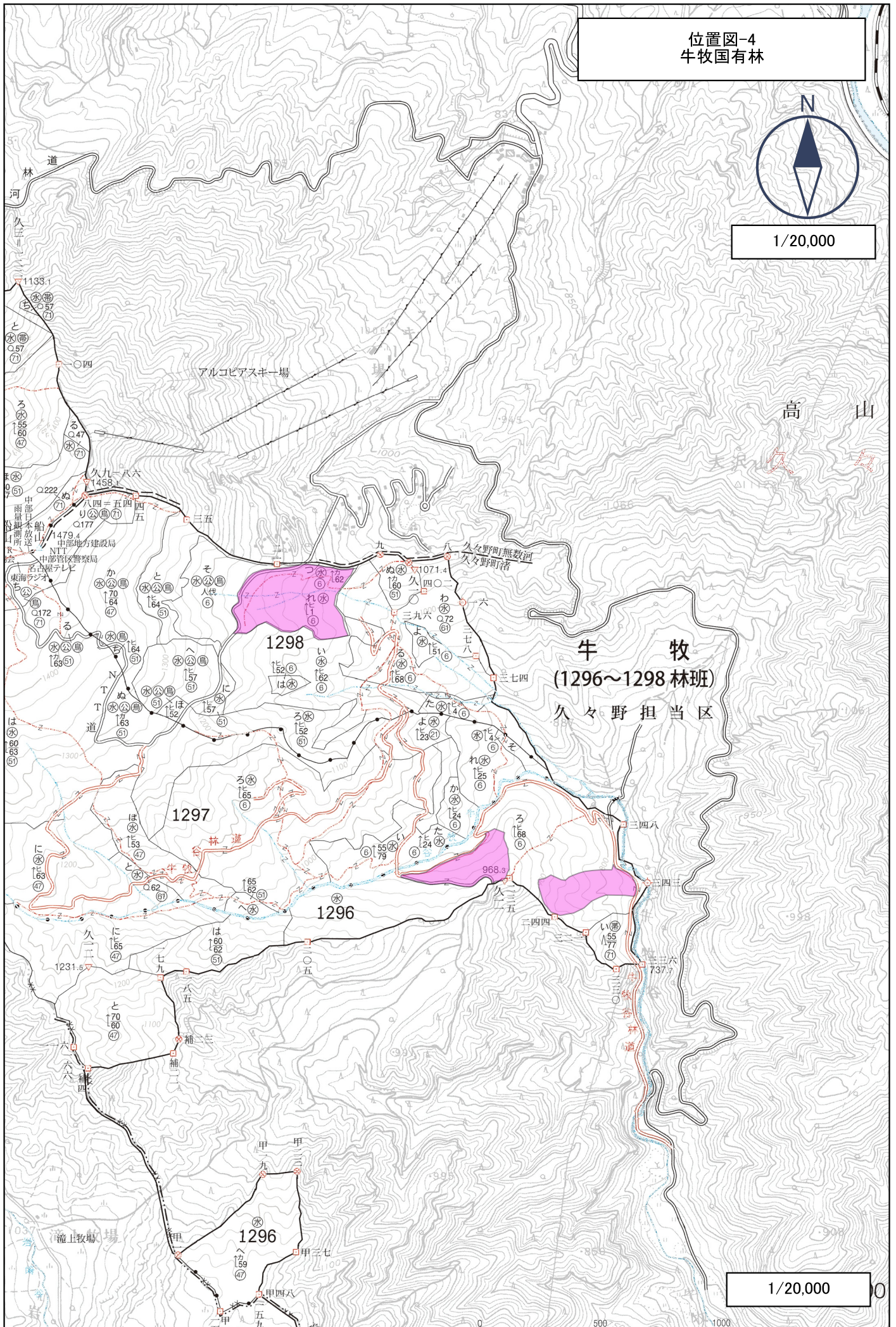


1/20,000

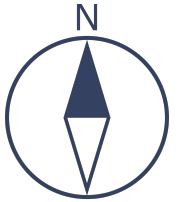
高山

牛 牧  
(1296~1298林班)  
久々野担当区

1/20,000

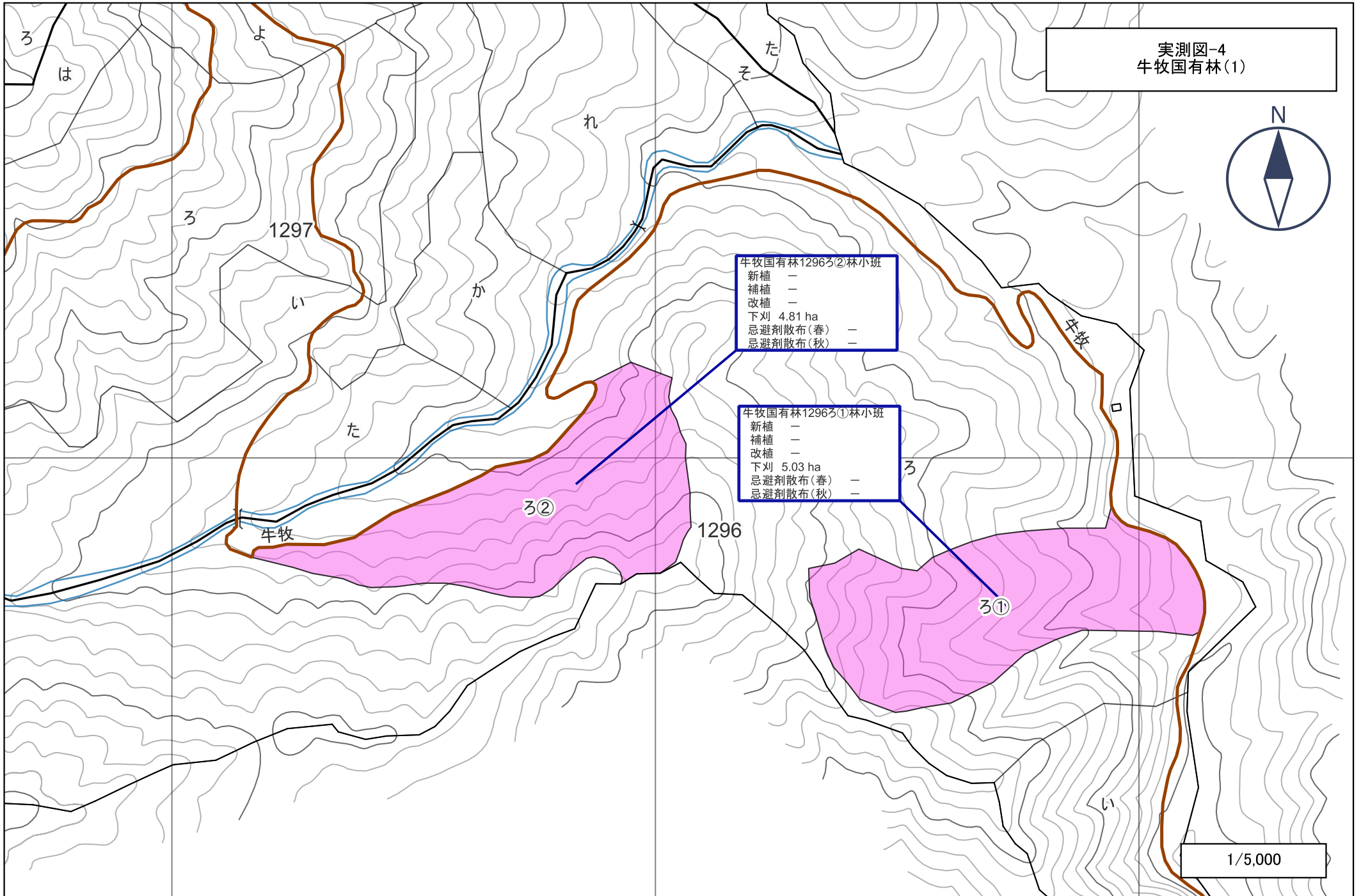


実測図-4  
牛牧国有林(1)



牛牧国有林1296ろ②林小班  
新植 -  
補植 -  
改植 -  
下刈 4.81 ha  
忌避剤散布(春) -  
忌避剤散布(秋) -

牛牧国有林1296ろ①林小班  
新植 -  
補植 -  
改植 -  
下刈 5.03 ha  
忌避剤散布(春) -  
忌避剤散布(秋) -



1/5,000



実測図-5  
牛牧国有林(2)

