

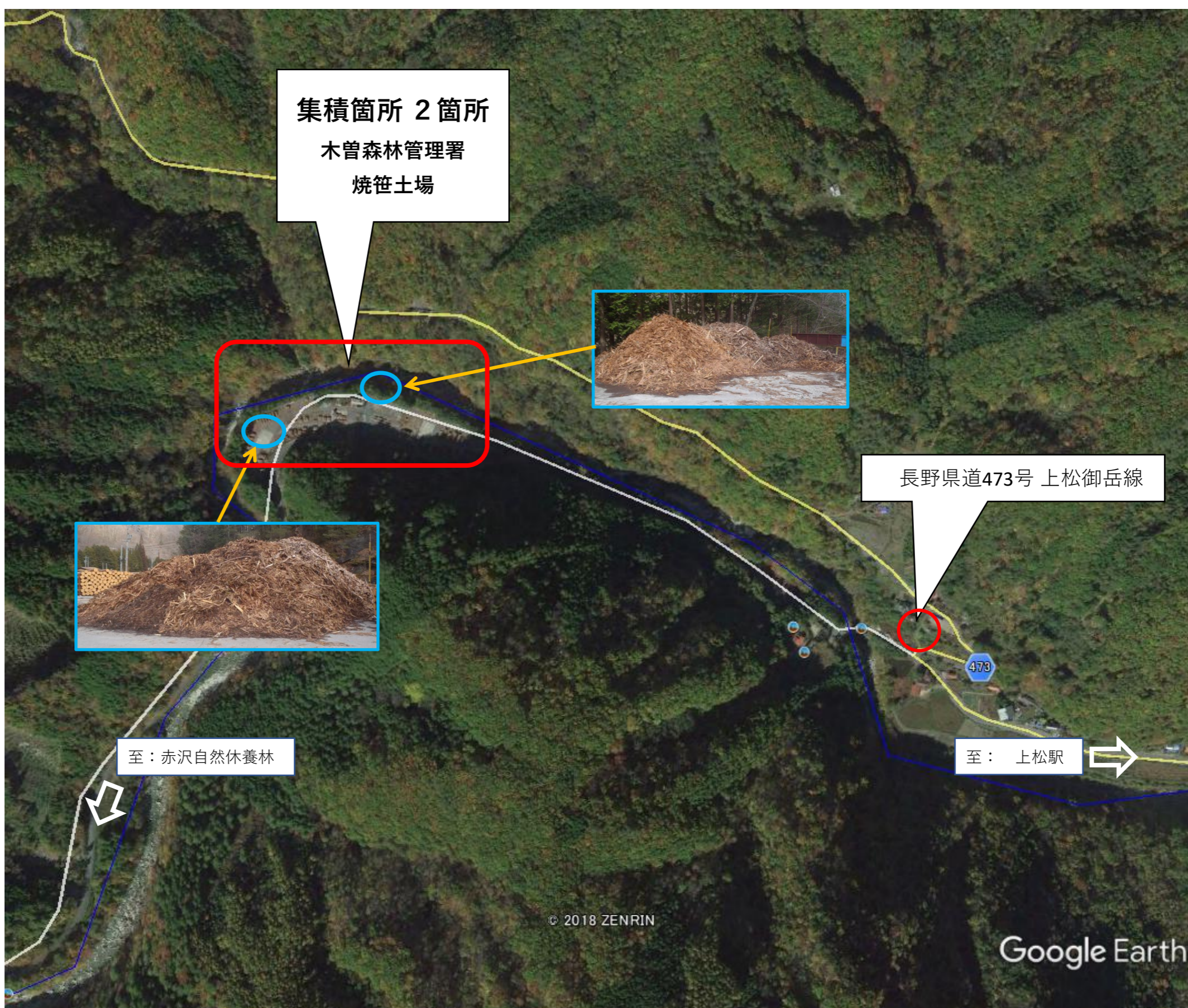
物件No. 1

D材販売に関する物件情報提供シート

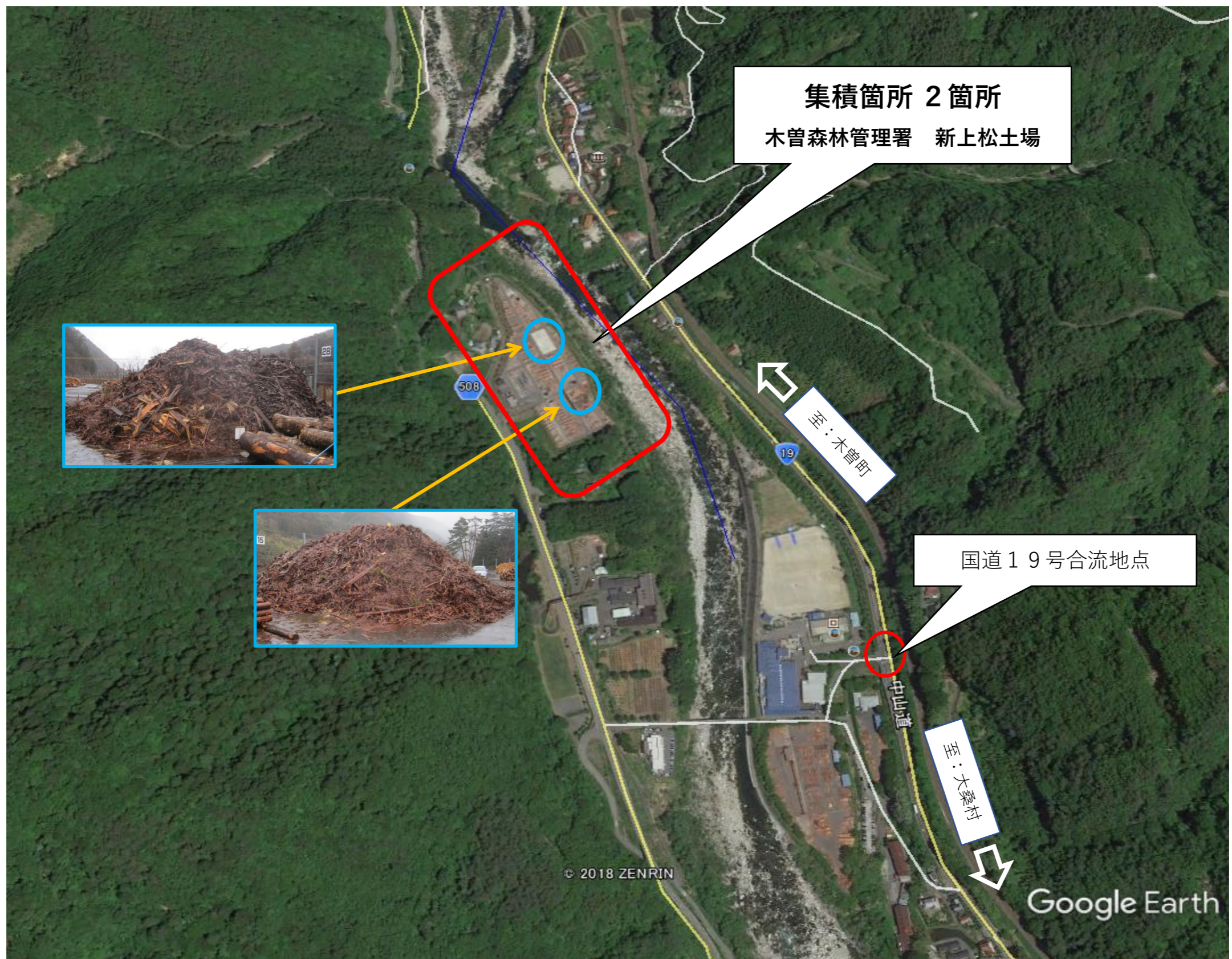
情報提供月日	令和8年4月20日	申込期限	令和8年5月20日
署等名	木曽森林管理署		
販売物件 所在市町村名	長野県木曽郡上松町及び王滝村		
国有林名等	木曽森林管理署 焼笹土場（上松町）【位置図①】		
	木曽森林管理署 新上松土場（上松町）【位置図②】		
	木曽森林管理署 氷ヶ瀬土場（王滝村）【位置図③】		
事業別区分	その他		
D材物件の状況 (末木枝条・端材等)	主な樹種等	樹皮（人工林ヒノキ等）	
	区分		
	概算数量	600 m ³	注1：各土場(1口)約200m ³ 【3土場(3口)×200m ³ = 600m ³ 】 注2：数量はあくまで概算数字であるため増減します。
	集積状態等	各土場内集積	
供給時期等	令和8年6月頃～令和9年4月末		
林道車両制限等	特になし		
公道までの距離	焼笹土場	10km。木曽郡上松町国道19号「木曽の棧」信号より木曽川右岸道路及び県道473号上松御岳線を経由。	
	新上松土場	1km。木曽郡上松町国道19号「下河原」信号より西へ。	
	氷ヶ瀬土場	23km。木曽郡木曽町国道19号「元橋」信号より西へ県道256号線及び486号線経由。	
署等担当者	上席森林整備官	【TEL】 050-3160-6065	
局等担当者	資源活用課 企画官（間伐推進）	【TEL】 050-3160-6569	
その他	各土場開場時間内（平日 8：00～17：00）のみ搬出可能。		

販売物件 位置図①

木曾森林管理署 焼笹土場



販売物件 位置図② 木曾森林管理署 新上松土場



販売物件 位置図③

木曾森林管理署 氷ヶ瀬土場

