

入札番号

14～17

明細

# 入札番号 14 明細書

岐阜県高山市荘川町

いっしき  
一色

国有林

林小班	樹種	材種	本数(本)	材積(m3)	平均直径(cm)	平均樹高(m)
4141ろ	スギ	一般材	98	121.19	38	22
		低質材	13	5.35	24	13
	カラマツ	一般材	208	274.25	38	24
		低質材	47	34.26	28	21
	N計		366	435.05		
	ブナ	低質材	1	0.20	20	14
	ナラ	低質材	19	4.57	22	13
	サワグルミ	低質材	1	0.12	18	11
	ウダイカンバ	低質材	1	0.61	32	18
	ホオノキ	低質材	10	2.55	22	13
	カエデ	低質材	8	1.26	18	11
	トチノキ	低質材	8	2.19	24	13
	他Lサワ群	一般材	1	0.96	36	22
		低質材	38	6.21	18	12
	L計		87	18.67		
	入札番号 14 合計			453	453.72	

# 入札番号 15 明細書

岐阜県高山市荘川町

いっしき  
一色

国有林

林小班	樹種	材種	本数(本)	材積(m3)	平均直径(cm)	平均樹高(m)
4142い	スギ	一般材	640	752.03	38	22
		低質材	41	23.40	28	16
	カラマツ	一般材	21	29.66	40	22
		低質材	6	4.29	30	20
	ネズコ	一般材	2	0.67	26	12
	N計		710	810.05		
	ブナ	低質材	5	1.17	20	14
	ナラ	一般材	1	0.17	18	15
		低質材	1	0.33	28	13
	サワグルミ	一般材	3	2.52	38	17
		低質材	2	0.79	24	20
	シラカバ	低質材	1	0.36	24	18
	ウダイカンバ	一般材	1	0.47	26	20
		低質材	3	1.01	28	13
	ダケカンバ	一般材	8	5.75	34	18
		低質材	13	6.17	30	16
	ミズメ	低質材	2	0.40	20	15
	カエデ	低質材	1	0.11	16	12
	トチノキ	低質材	1	0.44	30	15
	他Lサワ群	一般材	1	0.88	44	15
低質材		38	11.64	24	12	
L計		81	32.21			
入札番号 15 合計			791	842.26		

# 入札番号 16 明細書

岐阜県高山市荘川町

いっしき  
一色

国有林

林小班	樹種	材種	本数(本)	材積(m3)	平均直径(cm)	平均樹高(m)
4142ろ	スギ	一般材	471	631.63	38	24
		低質材	81	98.89	36	22
	カラマツ	一般材	104	121.44	38	22
		低質材	44	31.92	30	18
	N計		700	883.88		
	ナラ	低質材	3	0.96	28	13
	サワグルミ	低質材	2	1.58	30	20
	ウダイカンバ	低質材	1	1.13	44	18
	ダケカンバ	低質材	1	0.26	26	12
	カツラ	一般材	1	1.23	40	23
	ホオノキ	低質材	6	2.52	26	16
	カエデ	低質材	3	0.77	24	12
	トチノキ	低質材	2	1.41	34	17
	センノキ	低質材	1	0.41	24	20
	他Lサワ群	低質材	96	28.45	22	14
	L計		116	38.72		
入札番号 16 合計			816	922.60		

## 標準地調査明細書

入札番号	物件所在地		標準地番号
17	一色国有林 4146Lい		
全体面積 (ha)	4.16	拡大面積 (ha)	4.16
全体標準地面積 (ha)	0.26	標準地面積 (ha)	0.26

※拡大面積及び標準地面積については本標準地に対する面積である。

スギ				
区分	胸高直径	樹高	本数	材積
一般材	16	10	1	0.10
	20	21	1	0.33
	24	19	1	0.42
	24	24	1	0.54
	26	14	1	0.35
	26	22	1	0.57
	26	24	1	0.62
	26	26	1	0.68
	28	18	1	0.52
	28	25	1	0.75
	28	26	1	0.78
	28	27	1	0.81
	30	10	1	0.31
	30	22	1	0.74
	30	23	1	0.78
	30	24	1	0.82
	30	26	1	0.89
	32	20	1	0.75
	32	27	3	3.15
	32	28	1	1.10
	32	29	1	1.14
	34	23	1	0.98
	34	24	1	1.03
	34	26	2	2.26
	34	27	1	1.18
	34	29	1	1.28
	36	19	2	1.74
	36	24	1	1.13
	36	26	2	2.48
	36	27	2	2.60
	36	28	2	2.70
	36	29	2	2.82
	38	21	1	1.07
	38	22	1	1.12
	38	23	1	1.18
	38	24	1	1.24
	38	26	4	5.44
	38	27	3	4.26
	38	28	5	7.40
	38	29	1	1.55
	40	17	1	0.91
	40	25	1	1.42
	40	26	1	1.49
	40	27	2	3.10
	40	28	2	3.24
	40	29	4	6.76
	40	31	2	3.64
	40	32	1	1.89
	42	27	1	1.69
	42	28	2	3.52
	42	29	1	1.83
	42	31	1	1.98
	42	32	2	4.10
	44	20	1	1.29
	44	23	2	3.04
	44	26	2	3.50
	44	27	2	3.66
	44	28	1	1.91
	44	29	3	5.94
	44	31	1	2.14
	44	32	2	4.44
	46	20	1	1.40
	46	25	1	1.80
	46	27	1	1.97
	46	28	2	4.10
	46	29	4	8.56
	46	31	2	4.62
	46	32	2	4.80
	46	33	1	2.48
	46	34	1	2.57
	48	22	1	1.67
	48	26	1	2.03
	48	28	3	6.63
	48	29	2	4.60
	48	33	2	5.34
	48	34	1	2.76
	50	23	2	3.78
	50	27	2	4.54
	50	28	1	2.37
	50	29	1	2.47
	50	31	2	5.32
	50	32	1	2.76
	50	33	1	2.86
	50	34	1	2.96
	52	28	3	7.59
	52	29	1	2.64
	52	31	2	5.70
	52	32	2	5.90
	52	33	1	3.06
	54	25	1	2.37
	54	27	1	2.59
	54	29	2	5.62
	54	30	1	2.92
	54	31	2	6.08
	54	34	1	3.38
	56	29	2	5.98
	56	30	1	3.11
	56	31	1	3.23
	58	28	1	3.05
	58	29	1	3.18
	58	31	1	3.43
	58	33	1	3.68
	60	27	1	3.10
一般材計			154	280.10
低質材				
樹種計			154	280.10
総計			154	280.10

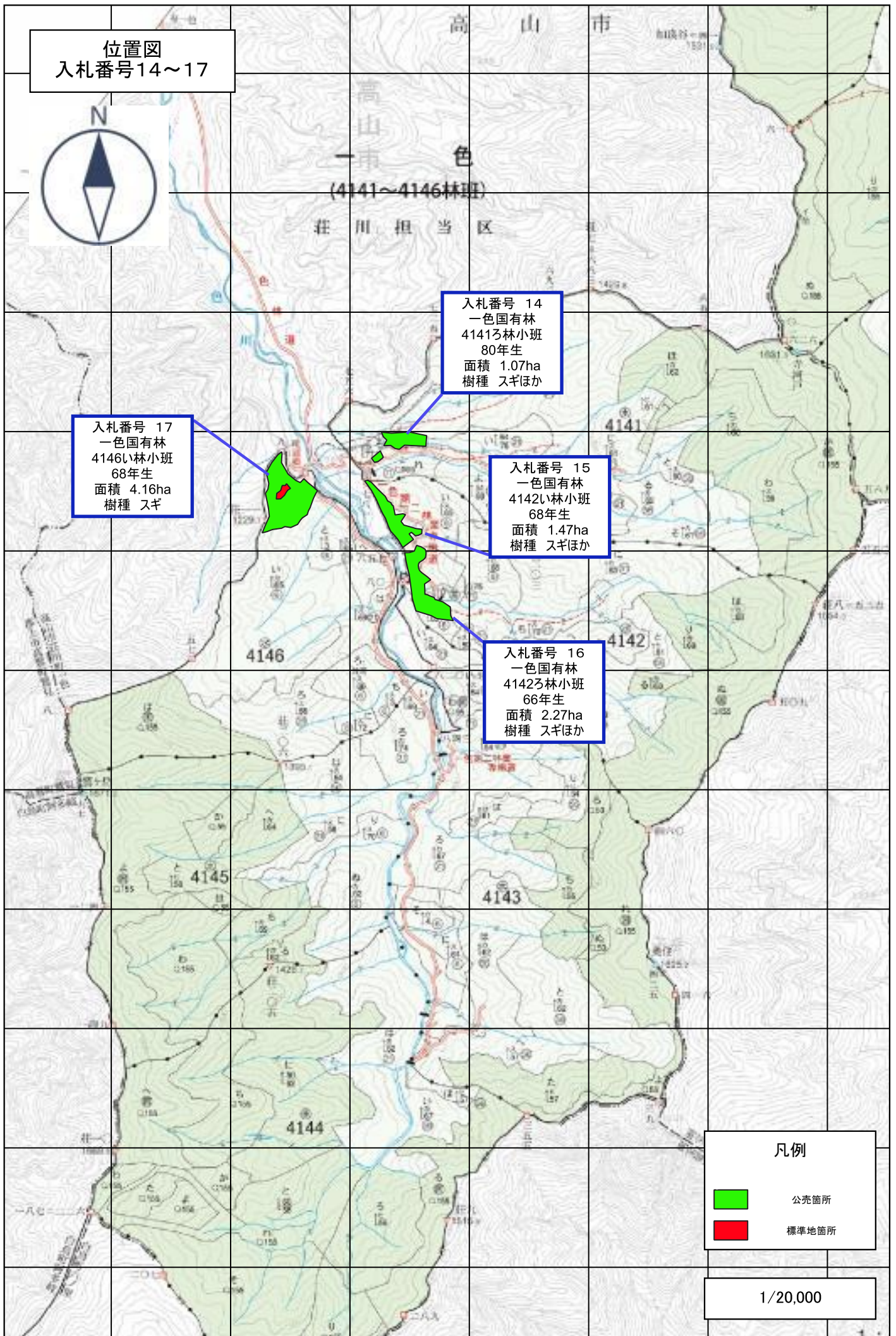
## 全体材積集計表

入札番号 17

拡大方法 面積拡大

1. 物件所在地 一色国有林 4146い 林小班  
 2. 面積 4.16 HA  
 3. 伐採種 皆伐  
 4. 林齢 68 年生  
 5. 搬出期間 36 ヶ月

樹種	全体材積(m3)	標準地調査明細書
スギ	4,481.60	別紙 1 のとおり
合計	4,481.60	



位置図  
入札番号14~16




入札番号 14  
一色国有林  
41413林小班  
80年生  
面積 1.07ha  
樹種 スギほか

入札番号 15  
一色国有林  
4142い林小班  
68年生  
面積 1.47ha  
樹種 スギほか

入札番号 16  
一色国有林  
4142ろ林小班  
66年生  
面積 2.27ha  
樹種 スギほか

凡例

 公売箇所

1/5,000

位置図  
入札番号17

