

（ 立 木 ）

令 和 7 年 度 第 3 回

資格付一般競争入札物件明細書

（ 6号物件 ）

東 信 森 林 管 理 署

全体材積集計表

入札番号 6 - 1

拡大方法 面積拡大

1. 物件所在地 傍陽山国有林 1060ろ 林小班
2. 面 積 16.22 HA
3. 伐 採 種 皆伐
4. 林 齢 69 年生
5. 搬 出 期 間 36 ヶ月

樹種	全体材積(m3)	標準地調査明細書
カラマツ	5,807.28	別紙 2 のとおり
アカマツ	17.63	
クリ	24.22	
他Lブナ群	100.32	
合計	5,949.45	

標準地調査明細書

入札番号	物件所在地		標準地番号
6	傍陽山国有林 1060ろ		1
全体面積(ha)	16.22	拡大面積(ha)	1.90
全体標準地面積(ha)	0.86	標準地面積(ha)	0.10

※拡大面積及び標準地面積については本標準地に対する面積である。

アカマツ				
区分	胸高直径	樹高	本数	材積
一般材	36	19	1	0.91
一般材 計			1	0.91
低質材				
樹種 計			1	0.91
カラマツ				
区分	胸高直径	樹高	本数	材積
一般材	14	10	1	0.08
	16	16	1	0.16
	18	13	1	0.16
	18	14	2	0.36
	18	15	1	0.19
	20	15	1	0.23
	20	16	3	0.75
	20	17	1	0.27
	22	16	2	0.60
	22	17	5	1.60
	22	18	1	0.35
	24	14	1	0.31
	24	16	4	1.44
	24	17	3	1.14
	24	18	4	1.64
	24	19	1	0.43
	26	18	2	0.94
	26	19	2	1.00
	28	18	3	1.62
	28	19	4	2.28
	28	20	2	1.22
	30	17	1	0.58
	30	19	2	1.30
	30	20	3	2.07
	30	21	2	1.46
	32	19	1	0.72
	32	20	1	0.77
	32	21	1	0.81
	34	20	1	0.85
	34	22	1	0.95
	36	19	1	0.89
一般材 計			59	27.17
低質材			1	0.16
樹種 計			60	27.33
クリ				
区分	胸高直径	樹高	本数	材積
一般材	22	16	1	0.27
一般材 計			1	0.27
低質材				
樹種 計			1	0.27
他Lフナ群				
区分	胸高直径	樹高	本数	材積
一般材				
一般材 計				
低質材			13	1.80
樹種 計			13	1.80
一般材 合計			61	27.44
低質材 合計			14	0.16
総計			75	27.60

標準地調査明細書

入札番号	物件所在地		標準地番号
6	傍陽山国有林 1060ろ		2
全体面積(ha)	16.22	拡大面積(ha)	1.67
全体標準地面積(ha)	0.86	標準地面積(ha)	0.09

※拡大面積及び標準地面積については本標準地に対する面積である。

カラマツ				
区分	胸高直径	樹高	本数	材積
一般材	12	11	1	0.06
	14	8	2	0.12
	14	9	1	0.07
	16	15	1	0.15
	16	16	1	0.16
	16	17	1	0.17
	18	14	1	0.18
	18	15	4	0.76
	18	16	1	0.20
	20	15	1	0.23
	20	16	2	0.50
	20	17	1	0.27
	22	16	2	0.60
	22	17	3	0.96
	22	18	2	0.70
	24	16	1	0.36
	24	17	1	0.38
	24	18	2	0.82
	24	19	2	0.86
	24	20	1	0.46
	26	15	1	0.38
	26	17	3	1.32
	26	18	4	1.88
	26	19	2	1.00
	26	20	1	0.53
	28	17	1	0.51
	28	18	6	3.24
	32	18	1	0.68
	32	19	2	1.44
	32	20	2	1.54
	34	20	1	0.85
一般材 計			55	21.38
低質材			4	0.45
樹種 計			59	21.83
クリ				
区分	胸高直径	樹高	本数	材積
一般材	22	16	1	0.27
	24	17	1	0.34
	26	16	1	0.37
一般材 計			3	0.98
低質材				
樹種 計			3	0.98
他Lフナ群				
区分	胸高直径	樹高	本数	材積
一般材				
一般材 計				
低質材			2	0.28
樹種 計			2	0.28
一般材 合計			58	22.36
低質材 合計			6	0.73
総計			64	23.09

標準地調査明細書

入札番号	物件所在地		標準地番号
6	傍陽山国有林 1060ろ		3
全体面積(ha)	16.22	拡大面積(ha)	1.71
全体標準地面積(ha)	0.86	標準地面積(ha)	0.09

※拡大面積及び標準地面積については本標準地に対する面積である。

カラマツ				
区分	胸高直径	樹高	本数	材積
一般材	18	16	1	0.20
	18	18	1	0.23
	20	15	1	0.23
	20	17	1	0.27
	20	18	1	0.28
	22	17	2	0.64
	22	18	1	0.35
	22	19	2	0.74
	24	16	2	0.72
	24	18	3	1.23
	24	19	6	2.58
	24	20	2	0.92
	26	19	1	0.50
	26	20	4	2.12
	26	21	1	0.56
	26	22	1	0.59
	28	19	1	0.57
	28	20	3	1.83
	28	21	2	1.28
	28	22	2	1.34
	28	23	2	1.42
	30	18	1	0.61
	30	20	1	0.69
	30	22	1	0.77
	30	23	1	0.80
	32	20	1	0.77
	32	22	1	0.86
	32	23	3	2.70
	32	24	1	0.94
	34	23	1	1.00
	34	24	1	1.05
	36	23	1	1.10
	38	23	1	1.21
	40	24	1	1.39
一般材 計			55	32.49
低質材			1	0.27
樹種 計			56	32.76
他Lフナ群				
区分	胸高直径	樹高	本数	材積
一般材				
一般材 計				
低質材			1	0.10
樹種 計			1	0.10
一般材 合計			55	32.49
低質材 合計			2	0.37
総計			57	32.86

標準地調査明細書

入札番号	物件所在地		標準地番号
6	傍陽山国有林 1060ろ		4
全体面積(ha)	16.22	拡大面積(ha)	1.36
全体標準地面積(ha)	0.86	標準地面積(ha)	0.07

※拡大面積及び標準地面積については本標準地に対する面積である。

カラマツ				
区分	胸高直径	樹高	本数	材積
一般材	28	18	1	0.54
	30	23	1	0.80
	32	18	1	0.68
	32	23	1	0.90
	36	23	1	1.10
	38	25	1	1.33
	40	23	1	1.33
	40	26	1	1.52
	42	22	1	1.37
	44	25	1	1.72
	46	24	1	1.77
	48	22	1	1.73
	50	25	1	2.15
一般材 計			13	16.94
低質材				
樹種 計			13	16.94
他Lフナ群				
区分	胸高直径	樹高	本数	材積
一般材				
一般材 計				
低質材			4	0.38
樹種 計			4	0.38
一般材 合計			13	16.94
低質材 合計			4	0.38
総計			17	17.32

標準地調査明細書

入札番号	物件所在地		標準地番号
6	傍陽山国有林 1060ろ		5
全体面積(ha)	16.22	拡大面積(ha)	1.85
全体標準地面積(ha)	0.86	標準地面積(ha)	0.10

※拡大面積及び標準地面積については本標準地に対する面積である。

カラマツ				
区分	胸高直径	樹高	本数	材積
一般材	24	25	1	0.59
	24	26	1	0.61
	26	20	1	0.53
	26	22	2	1.18
	30	25	1	0.88
	30	27	2	1.92
	30	28	1	1.00
	32	27	1	1.08
	34	25	1	1.10
	34	28	1	1.25
	34	29	1	1.30
	36	28	1	1.38
	36	29	1	1.44
	38	27	1	1.45
	40	28	2	3.32
	40	29	3	5.16
	40	30	1	1.79
	42	29	1	1.88
	42	31	1	2.02
	44	25	1	1.72
	44	30	1	2.12
	44	32	1	2.28
	46	30	1	2.29
	50	33	1	2.94
一般材 計			29	41.23
低質材				
樹種 計			29	41.23
他Lフナ群				
区分	胸高直径	樹高	本数	材積
一般材				
一般材 計				
低質材			10	0.84
樹種 計			10	0.84
一般材 合計			29	41.23
低質材 合計			10	0.84
総計			39	42.07

標準地調査明細書

入札番号	物件所在地		標準地番号
6	傍陽山国有林 1060ろ		6
全体面積(ha)	16.22	拡大面積(ha)	1.03
全体標準地面積(ha)	0.86	標準地面積(ha)	0.05

※拡大面積及び標準地面積については本標準地に対する面積である。

カラマツ				
区分	胸高直径	樹高	本数	材積
一般材	20	17	1	0.27
	20	22	1	0.35
	22	21	1	0.41
	24	24	1	0.56
	26	24	1	0.65
	28	26	1	0.81
	28	27	2	1.70
	30	25	1	0.88
	30	27	1	0.96
	30	29	1	1.04
	32	29	1	1.17
	34	25	1	1.10
	34	27	1	1.20
	34	28	3	3.75
	34	29	1	1.30
	36	24	1	1.16
	38	26	1	1.39
	38	29	1	1.58
	38	30	1	1.64
	40	29	1	1.72
	46	29	1	2.20
一般材 計			24	25.84
低質材				
樹種 計			24	25.84
他Lフナ群				
区分	胸高直径	樹高	本数	材積
一般材				
一般材 計				
低質材			6	0.38
樹種 計			6	0.38
一般材 合計			24	25.84
低質材 合計			6	0.38
総計			30	26.22

標準地調査明細書

入札番号	物件所在地		標準地番号
6	傍陽山国有林 1060ろ		7
全体面積 (ha)	16.22	拡大面積 (ha)	1.70
全体標準地面積 (ha)	0.86	標準地面積 (ha)	0.09

※拡大面積及び標準地面積については本標準地に対する面積である。

カラマツ				
区分	胸高直径	樹高	本数	材積
一般材	22	20	1	0.39
	24	16	1	0.36
	24	22	1	0.51
	24	23	1	0.53
	26	19	1	0.50
	26	23	1	0.62
	26	24	2	1.30
	28	26	1	0.81
	30	25	1	0.88
	30	27	2	1.92
	32	25	1	0.99
	32	27	1	1.08
	32	28	1	1.12
	34	22	1	0.95
	34	28	3	3.75
	34	29	2	2.60
	34	30	3	4.05
	40	29	1	1.72
	40	30	1	1.79
	42	27	1	1.73
一般材 計			27	27.60
低質材			1	0.61
樹種 計			28	28.21
他Lフナ群				
区分	胸高直径	樹高	本数	材積
一般材				
一般材 計				
低質材			2	0.78
樹種 計			2	0.78
一般材 合計			27	27.60
低質材 合計			3	1.39
総計			30	28.99

標準地調査明細書

入札番号	物件所在地		標準地番号
6	傍陽山国有林 1060ろ		8
全体面積 (ha)	16.22	拡大面積 (ha)	1.74
全体標準地面積 (ha)	0.86	標準地面積 (ha)	0.09

※拡大面積及び標準地面積については本標準地に対する面積である。

カラマツ				
区分	胸高直径	樹高	本数	材積
一般材	16	12	1	0.12
	16	13	1	0.13
	16	17	2	0.34
	18	18	3	0.69
	18	19	1	0.24
	20	15	2	0.46
	20	18	1	0.28
	22	15	1	0.28
	22	17	1	0.32
	22	19	1	0.37
	22	20	1	0.39
	24	13	1	0.28
	24	18	2	0.82
	24	19	1	0.43
	24	20	2	0.92
	26	19	1	0.50
	26	20	5	2.65
	26	21	2	1.12
	28	19	1	0.57
	28	20	1	0.61
	28	21	2	1.28
	28	22	2	1.34
	30	19	2	1.30
	30	20	1	0.69
	30	21	1	0.73
	30	22	3	2.31
	30	23	1	0.80
	32	20	1	0.77
	32	21	3	2.43
	34	21	1	0.90
	36	21	2	2.00
	36	22	3	3.15
	36	23	1	1.10
一般材 計			54	30.32
低質材			4	0.68
樹種 計			58	31.00
一般材 合計			54	30.32
低質材 合計			4	0.68
総計			58	31.00

標準地調査明細書

入札番号	物件所在地		標準地番号
6	傍陽山国有林 1060ろ		9
全体面積(ha)	16.22	拡大面積(ha)	2.15
全体標準地面積(ha)	0.86	標準地面積(ha)	0.11

※拡大面積及び標準地面積については本標準地に対する面積である。

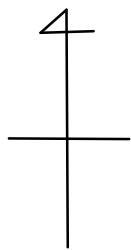
カラマツ				
区分	胸高直径	樹高	本数	材積
一般材	20	17	1	0.27
	20	22	2	0.70
	20	23	1	0.37
	20	25	1	0.40
	22	22	1	0.43
	24	22	3	1.53
	24	23	1	0.53
	24	24	2	1.12
	26	20	1	0.53
	26	22	1	0.59
	26	23	2	1.24
	26	24	1	0.65
	28	23	1	0.71
	28	24	2	1.48
	28	25	2	1.56
	30	22	2	1.54
	30	23	2	1.60
	30	24	4	3.36
	30	25	1	0.88
	32	23	2	1.80
	32	24	3	2.82
	34	23	1	1.00
	34	24	4	4.20
	34	25	4	4.40
	34	26	1	1.15
	36	24	4	4.64
	36	25	3	3.63
	38	24	1	1.27
	38	25	2	2.66
	38	26	1	1.39
	40	25	1	1.46
	42	25	1	1.59
一般材 計			59	51.50
低質材				
樹種 計			59	51.50
他Lブナ群				
区分	胸高直径	樹高	本数	材積
一般材				
一般材 計				
低質材			5	0.51
樹種 計			5	0.51
一般材 合計			59	51.50
低質材 合計			5	0.51
総計			64	52.01

標準地調査明細書

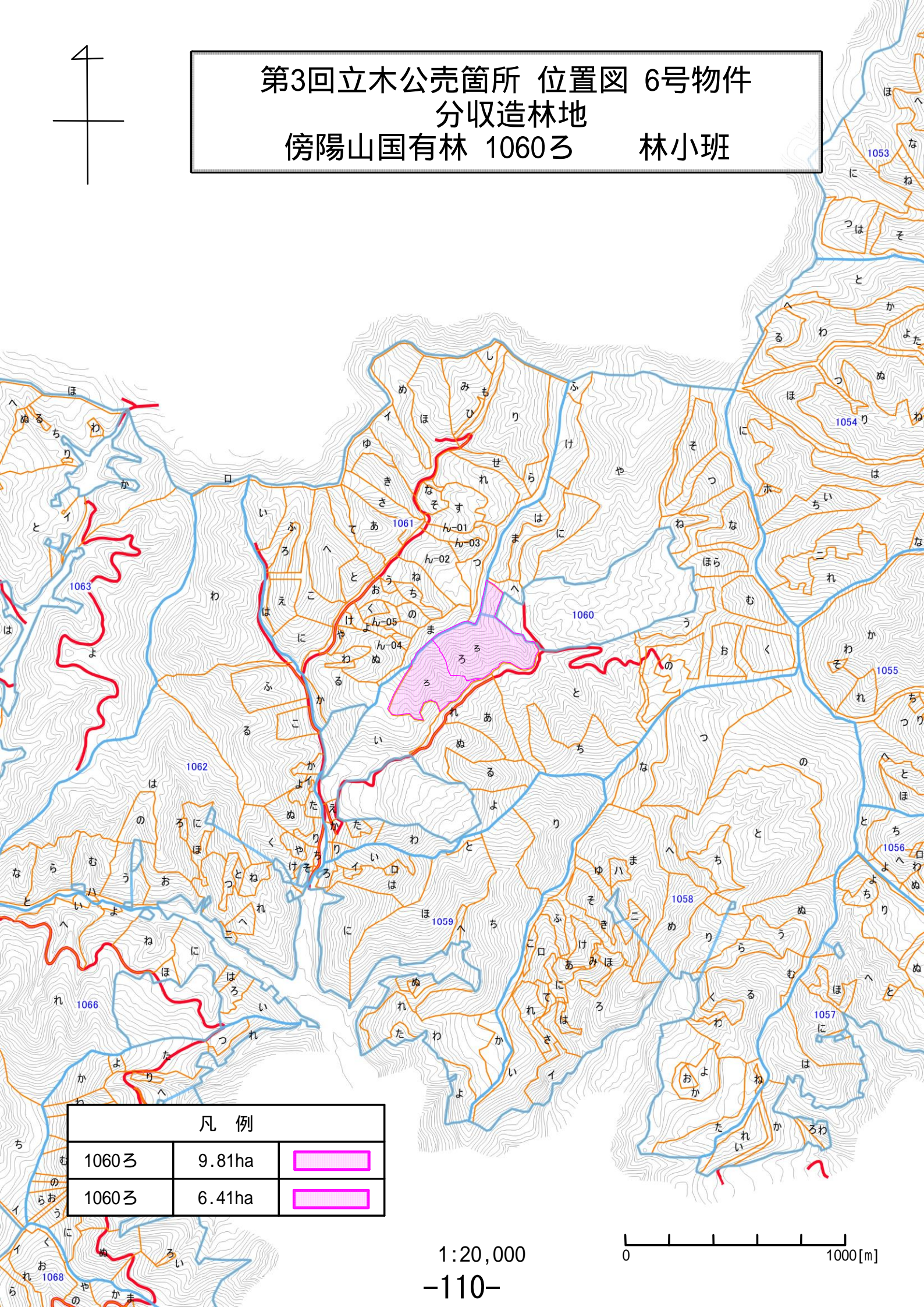
入札番号	物件所在地		標準地番号
6	傍陽山国有林 1060ろ		10
全体面積(ha)	16.22	拡大面積(ha)	1.11
全体標準地面積(ha)	0.86	標準地面積(ha)	0.06

※拡大面積及び標準地面積については本標準地に対する面積である。

カラマツ				
区分	胸高直径	樹高	本数	材積
一般材	22	27	1	0.54
	26	24	1	0.65
	26	26	1	0.71
	28	26	1	0.81
	28	28	1	0.88
	28	29	1	0.92
	32	30	2	2.44
	32	31	2	2.52
	34	25	1	1.10
	34	26	1	1.15
	34	30	1	1.35
	34	31	1	1.40
	36	29	1	1.44
	38	27	1	1.45
	38	28	1	1.52
	38	30	1	1.64
	38	31	1	1.70
	40	28	1	1.66
	40	31	1	1.86
	42	29	1	1.88
一般材 計			22	27.62
低質材				
樹種 計			22	27.62
他Lブナ群				
区分	胸高直径	樹高	本数	材積
一般材				
一般材 計				
低質材			2	0.17
樹種 計			2	0.17
一般材 合計			22	27.62
低質材 合計			2	0.17
総計			24	27.79



第3回立木公売箇所 位置図 6号物件
分収造林地
傍陽山国有林 1060ろ 林小班



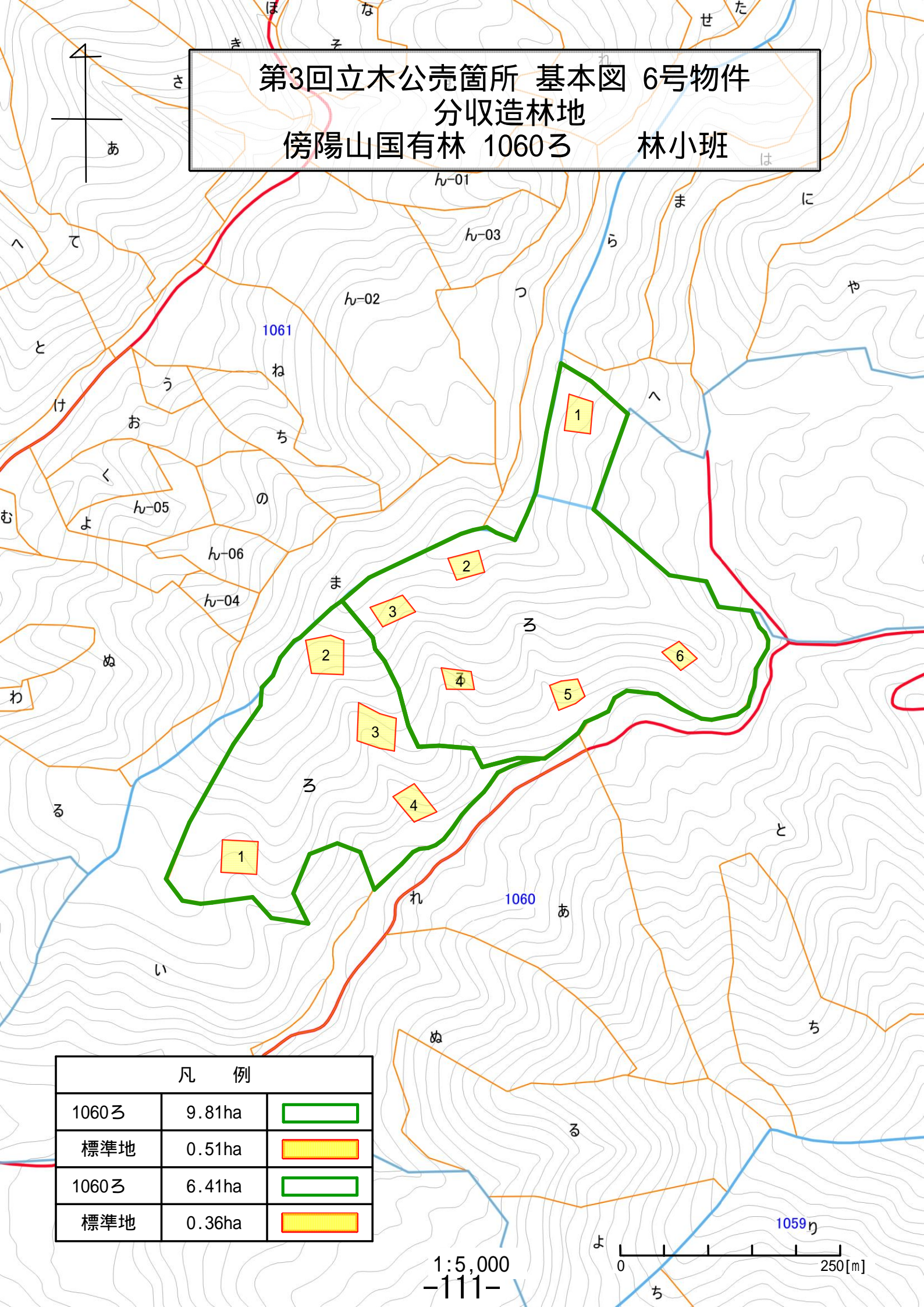
凡 例

1060ろ	9.81ha	
1060ろ	6.41ha	

1:20,000

0 1000[m]

第3回立木公売箇所 基本図 6号物件
分収造林地
傍陽山国有林 1060ろ 林小班



凡 例		
1060ろ	9.81ha	
標準地	0.51ha	
1060ろ	6.41ha	
標準地	0.36ha	