

( 立 木 )

令 和 7 年 度 第 3 回

資格付一般競争入札物件明細書

( 5号物件 )

東 信 森 林 管 理 署

## 全体材積集計表

入札番号                      5                      -                      1

拡大方法                      面積拡大

1. 物件所在地              和山国有林              1023は 林小班
2. 面                      積                      7.04                      HA
3. 伐    採    種                      皆伐
4. 林                      齡                      60                      年生
5. 搬 出 期 間                      60                      ヶ月

| 樹種    | 全体材積(m3) | 標準地調査明細書  |
|-------|----------|-----------|
| カラマツ  | 2,384.41 | 別紙 2 のとおり |
| サワグルミ | 10.66    |           |
| 他Lブナ群 | 111.58   |           |
| 合計    | 2,506.65 |           |

標準地調査明細書

| 入札番号        | 物件所在地          |           | 標準地番号 |
|-------------|----------------|-----------|-------|
| 5           | 和山国有林<br>1023は |           | 1     |
| 全体面積(ha)    | 7.04           | 拡大面積(ha)  | 1.77  |
| 全体標準地面積(ha) | 0.36           | 標準地面積(ha) | 0.09  |

※拡大面積及び標準地面積については本標準地に対する面積である。

| カラマツ   |      |    |    |       |
|--------|------|----|----|-------|
| 区分     | 胸高直径 | 樹高 | 本数 | 材積    |
| 一般材    | 24   | 20 | 2  | 0.92  |
|        | 26   | 22 | 1  | 0.59  |
|        | 26   | 23 | 1  | 0.62  |
|        | 28   | 22 | 1  | 0.67  |
|        | 28   | 27 | 1  | 0.85  |
|        | 30   | 20 | 1  | 0.69  |
|        | 30   | 22 | 1  | 0.77  |
|        | 30   | 23 | 1  | 0.80  |
|        | 30   | 25 | 1  | 0.88  |
|        | 30   | 28 | 1  | 1.00  |
|        | 32   | 25 | 1  | 0.99  |
|        | 32   | 28 | 3  | 3.36  |
|        | 32   | 30 | 1  | 1.22  |
|        | 34   | 28 | 2  | 2.50  |
|        | 36   | 27 | 2  | 2.64  |
|        | 36   | 29 | 2  | 2.88  |
|        | 36   | 30 | 1  | 1.49  |
|        | 38   | 26 | 1  | 1.39  |
|        | 40   | 27 | 1  | 1.59  |
|        | 40   | 28 | 1  | 1.66  |
|        | 40   | 30 | 1  | 1.79  |
|        | 42   | 31 | 1  | 2.02  |
|        | 46   | 30 | 1  | 2.29  |
|        | 46   | 32 | 1  | 2.46  |
|        | 48   | 30 | 1  | 2.46  |
| 一般材 計  |      |    | 31 | 38.53 |
| 低質材    |      |    |    |       |
| 樹種 計   |      |    | 31 | 38.53 |
| 他Lフナ群  |      |    |    |       |
| 区分     | 胸高直径 | 樹高 | 本数 | 材積    |
| 一般材    |      |    |    |       |
| 一般材 計  |      |    |    |       |
| 低質材    |      |    | 13 | 1.37  |
| 樹種 計   |      |    | 13 | 1.37  |
| 一般材 合計 |      |    | 31 | 38.53 |
| 低質材 合計 |      |    | 13 | 1.37  |
| 総計     |      |    | 44 | 39.90 |

標準地調査明細書

| 入札番号        | 物件所在地          |           | 標準地番号 |
|-------------|----------------|-----------|-------|
| 5           | 和山国有林<br>1023は |           | 2     |
| 全体面積(ha)    | 7.04           | 拡大面積(ha)  | 1.99  |
| 全体標準地面積(ha) | 0.36           | 標準地面積(ha) | 0.10  |

※拡大面積及び標準地面積については本標準地に対する面積である。

| カラマツ   |      |    |    |       |
|--------|------|----|----|-------|
| 区分     | 胸高直径 | 樹高 | 本数 | 材積    |
| 一般材    | 20   | 15 | 1  | 0.23  |
|        | 24   | 22 | 1  | 0.51  |
|        | 24   | 25 | 1  | 0.59  |
|        | 28   | 20 | 1  | 0.61  |
|        | 28   | 23 | 1  | 0.71  |
|        | 30   | 23 | 1  | 0.80  |
|        | 30   | 24 | 1  | 0.84  |
|        | 30   | 27 | 1  | 0.96  |
|        | 32   | 22 | 1  | 0.86  |
|        | 32   | 25 | 1  | 0.99  |
|        | 32   | 26 | 1  | 1.03  |
|        | 34   | 24 | 1  | 1.05  |
|        | 34   | 25 | 1  | 1.10  |
|        | 36   | 27 | 1  | 1.32  |
|        | 38   | 25 | 1  | 1.33  |
|        | 38   | 27 | 1  | 1.45  |
|        | 38   | 29 | 1  | 1.58  |
|        | 40   | 30 | 1  | 1.79  |
|        | 42   | 32 | 1  | 2.10  |
|        | 44   | 30 | 2  | 4.24  |
| 一般材 計  |      |    | 21 | 24.09 |
| 低質材    |      |    |    |       |
| 樹種 計   |      |    | 21 | 24.09 |
| サウダグミ  |      |    |    |       |
| 区分     | 胸高直径 | 樹高 | 本数 | 材積    |
| 一般材    | 30   | 18 | 1  | 0.55  |
| 一般材 計  |      |    | 1  | 0.55  |
| 低質材    |      |    |    |       |
| 樹種 計   |      |    | 1  | 0.55  |
| 他Lフナ群  |      |    |    |       |
| 区分     | 胸高直径 | 樹高 | 本数 | 材積    |
| 一般材    |      |    |    |       |
| 一般材 計  |      |    |    |       |
| 低質材    |      |    | 18 | 1.63  |
| 樹種 計   |      |    | 18 | 1.63  |
| 一般材 合計 |      |    | 22 | 24.64 |
| 低質材 合計 |      |    | 18 | 1.63  |
| 総計     |      |    | 40 | 26.27 |

## 標準地調査明細書

| 入札番号         | 物件所在地          |            | 標準地番号 |
|--------------|----------------|------------|-------|
| 5            | 和山国有林<br>1023は |            | 3     |
| 全体面積 (ha)    | 7.04           | 拡大面積 (ha)  | 1.76  |
| 全体標準地面積 (ha) | 0.36           | 標準地面積 (ha) | 0.09  |

※拡大面積及び標準地面積については本標準地に対する面積である。

| カラマツ   |      |    |    |       |
|--------|------|----|----|-------|
| 区分     | 胸高直径 | 樹高 | 本数 | 材積    |
| 一般材    | 22   | 21 | 1  | 0.41  |
|        | 22   | 22 | 1  | 0.43  |
|        | 22   | 23 | 1  | 0.45  |
|        | 24   | 23 | 1  | 0.53  |
|        | 26   | 23 | 1  | 0.62  |
|        | 30   | 23 | 1  | 0.80  |
|        | 30   | 25 | 1  | 0.88  |
|        | 30   | 26 | 1  | 0.92  |
|        | 32   | 24 | 2  | 1.88  |
|        | 32   | 25 | 1  | 0.99  |
|        | 32   | 26 | 1  | 1.03  |
|        | 32   | 27 | 1  | 1.08  |
|        | 34   | 25 | 1  | 1.10  |
|        | 34   | 27 | 1  | 1.20  |
|        | 34   | 28 | 1  | 1.25  |
|        | 36   | 27 | 2  | 2.64  |
|        | 36   | 28 | 2  | 2.76  |
|        | 36   | 29 | 1  | 1.44  |
|        | 38   | 27 | 2  | 2.90  |
|        | 38   | 28 | 1  | 1.52  |
|        | 40   | 28 | 1  | 1.66  |
|        | 42   | 30 | 1  | 1.95  |
| 一般材 計  |      |    | 26 | 28    |
| 低質材    |      |    | 1  | 0.08  |
| 樹種 計   |      |    | 27 | 28.52 |
| 他Lブナ群  |      |    |    |       |
| 区分     | 胸高直径 | 樹高 | 本数 | 材積    |
| 一般材    |      |    |    |       |
| 一般材 計  |      |    |    |       |
| 低質材    |      |    | 14 | 1.41  |
| 樹種 計   |      |    | 14 | 1.41  |
| 一般材 合計 |      |    | 26 | 28.44 |
| 低質材 合計 |      |    | 15 | 1.49  |
| 総計     |      |    | 41 | 29.93 |

## 標準地調査明細書

| 入札番号         | 物件所在地          |            | 標準地番号 |
|--------------|----------------|------------|-------|
| 5            | 和山国有林<br>1023は |            | 4     |
| 全体面積 (ha)    | 7.04           | 拡大面積 (ha)  | 1.52  |
| 全体標準地面積 (ha) | 0.36           | 標準地面積 (ha) | 0.08  |

※拡大面積及び標準地面積については本標準地に対する面積である。

| カラマツ   |      |    |    |       |
|--------|------|----|----|-------|
| 区分     | 胸高直径 | 樹高 | 本数 | 材積    |
| 一般材    | 14   | 16 | 1  | 0.12  |
|        | 16   | 16 | 1  | 0.16  |
|        | 16   | 17 | 1  | 0.17  |
|        | 18   | 15 | 1  | 0.19  |
|        | 18   | 17 | 1  | 0.22  |
|        | 18   | 19 | 2  | 0.48  |
|        | 20   | 19 | 1  | 0.30  |
|        | 20   | 20 | 1  | 0.32  |
|        | 22   | 19 | 1  | 0.37  |
|        | 22   | 21 | 2  | 0.82  |
|        | 22   | 23 | 1  | 0.45  |
|        | 22   | 24 | 1  | 0.48  |
|        | 24   | 18 | 1  | 0.41  |
|        | 24   | 19 | 1  | 0.43  |
|        | 24   | 20 | 1  | 0.46  |
|        | 24   | 22 | 3  | 1.53  |
|        | 24   | 23 | 2  | 1.06  |
|        | 26   | 22 | 1  | 0.59  |
|        | 26   | 24 | 2  | 1.30  |
|        | 26   | 25 | 1  | 0.68  |
|        | 28   | 24 | 5  | 3.70  |
|        | 28   | 25 | 3  | 2.34  |
|        | 30   | 25 | 2  | 1.76  |
|        | 32   | 23 | 1  | 0.90  |
|        | 32   | 24 | 1  | 0.94  |
|        | 32   | 25 | 1  | 0.99  |
|        | 32   | 27 | 2  | 2.16  |
|        | 34   | 25 | 2  | 2.20  |
|        | 34   | 27 | 1  | 1.20  |
|        | 36   | 25 | 2  | 2.42  |
|        | 36   | 26 | 1  | 1.27  |
|        | 40   | 26 | 1  | 1.52  |
| 一般材 計  |      |    | 48 | 31.94 |
| 低質材    |      |    |    |       |
| 樹種 計   |      |    | 48 | 31.94 |
| 他Lブナ群  |      |    |    |       |
| 区分     | 胸高直径 | 樹高 | 本数 | 材積    |
| 一般材    |      |    |    |       |
| 一般材 計  |      |    |    |       |
| 低質材    |      |    | 16 | 1.35  |
| 樹種 計   |      |    | 16 | 1.35  |
| 一般材 合計 |      |    | 48 | 31.94 |
| 低質材 合計 |      |    | 16 | 1.35  |
| 総計     |      |    | 64 | 33.29 |

## 全体材積集計表

入札番号                      5                      -                      2

拡大方法                      面積拡大

1. 物件所在地              和山国有林              1023か      林小班
2. 面                      積                      8.93                      HA
3. 伐    採    種                      皆伐
4. 林                      齡                      58                      年生
5. 搬 出 期 間                      60                      ヶ月

| 樹種    | 全体材積(m3) | 標準地調査明細書  |
|-------|----------|-----------|
| カラマツ  | 2,401.31 | 別紙 2 のとおり |
| クリ    | 153.20   |           |
| ナラ    | 233.46   |           |
| シラカバ  | 20.70    |           |
| サクラ   | 13.15    |           |
| 他Lブナ群 | 302.90   |           |
| 合計    | 3,124.72 |           |

## 標準地調査明細書

| 入札番号        | 物件所在地          |           | 標準地番号 |
|-------------|----------------|-----------|-------|
| 5           | 和山国有林<br>1023か |           | 1     |
| 全体面積(ha)    | 8.93           | 拡大面積(ha)  | 2.03  |
| 全体標準地面積(ha) | 0.46           | 標準地面積(ha) | 0.11  |

※拡大面積及び標準地面積については本標準地に対する面積である。

| カラマツ   |      |    |    |       |
|--------|------|----|----|-------|
| 区分     | 胸高直径 | 樹高 | 本数 | 材積    |
| 一般材    | 18   | 19 | 2  | 0.48  |
|        | 18   | 20 | 1  | 0.26  |
|        | 20   | 16 | 1  | 0.25  |
|        | 22   | 21 | 1  | 0.41  |
|        | 24   | 16 | 1  | 0.36  |
|        | 24   | 23 | 1  | 0.53  |
|        | 24   | 24 | 2  | 1.12  |
|        | 26   | 23 | 2  | 1.24  |
|        | 26   | 24 | 1  | 0.65  |
|        | 28   | 22 | 1  | 0.67  |
|        | 28   | 24 | 1  | 0.74  |
|        | 28   | 25 | 1  | 0.78  |
|        | 30   | 23 | 1  | 0.80  |
|        | 30   | 26 | 1  | 0.92  |
|        | 32   | 24 | 1  | 0.94  |
|        | 32   | 25 | 1  | 0.99  |
|        | 36   | 24 | 2  | 2.32  |
|        | 36   | 25 | 1  | 1.21  |
|        | 38   | 25 | 1  | 1.33  |
| 一般材 計  |      |    | 23 | 16.00 |
| 低質材    |      |    | 1  | 0.07  |
| 樹種 計   |      |    | 24 | 16.07 |
| ナラ     |      |    |    |       |
| 区分     | 胸高直径 | 樹高 | 本数 | 材積    |
| 一般材    | 26   | 16 | 1  | 0.37  |
|        | 28   | 16 | 1  | 0.42  |
|        | 28   | 17 | 2  | 0.90  |
|        | 30   | 17 | 1  | 0.51  |
|        | 30   | 18 | 1  | 0.55  |
|        | 32   | 18 | 1  | 0.61  |
|        | 38   | 17 | 1  | 0.79  |
| 一般材 計  |      |    | 8  | 4.15  |
| 低質材    |      |    |    |       |
| 樹種 計   |      |    | 8  | 4.15  |
| クリ     |      |    |    |       |
| 区分     | 胸高直径 | 樹高 | 本数 | 材積    |
| 一般材    | 34   | 17 | 1  | 0.63  |
| 一般材 計  |      |    | 1  | 0.63  |
| 低質材    |      |    |    |       |
| 樹種 計   |      |    | 1  | 0.63  |
| 他Lフナ群  |      |    |    |       |
| 区分     | 胸高直径 | 樹高 | 本数 | 材積    |
| 一般材    |      |    |    |       |
| 一般材 計  |      |    |    |       |
| 低質材    |      |    | 31 | 5.64  |
| 樹種 計   |      |    | 31 | 5.64  |
| 一般材 合計 |      |    | 32 | 20.78 |
| 低質材 合計 |      |    | 32 | 5.71  |
| 総計     |      |    | 64 | 26.49 |

## 標準地調査明細書

| 入札番号        | 物件所在地          |           | 標準地番号 |
|-------------|----------------|-----------|-------|
| 5           | 和山国有林<br>1023か |           | 2     |
| 全体面積(ha)    | 8.93           | 拡大面積(ha)  | 2.02  |
| 全体標準地面積(ha) | 0.46           | 標準地面積(ha) | 0.10  |

※拡大面積及び標準地面積については本標準地に対する面積である。

| カラマツ   |      |    |    |       |
|--------|------|----|----|-------|
| 区分     | 胸高直径 | 樹高 | 本数 | 材積    |
| 一般材    | 14   | 16 | 2  | 0.24  |
|        | 20   | 17 | 1  | 0.27  |
|        | 20   | 21 | 1  | 0.33  |
|        | 22   | 23 | 1  | 0.45  |
|        | 22   | 24 | 1  | 0.48  |
|        | 22   | 26 | 1  | 0.52  |
|        | 24   | 21 | 1  | 0.48  |
|        | 24   | 22 | 1  | 0.51  |
|        | 24   | 26 | 1  | 0.61  |
|        | 26   | 25 | 1  | 0.68  |
|        | 26   | 26 | 3  | 2.13  |
|        | 26   | 27 | 3  | 2.22  |
|        | 28   | 27 | 5  | 4.25  |
|        | 30   | 23 | 1  | 0.80  |
|        | 30   | 28 | 2  | 2.00  |
|        | 32   | 27 | 1  | 1.08  |
|        | 32   | 29 | 2  | 2.34  |
|        | 34   | 27 | 2  | 2.40  |
|        | 36   | 27 | 1  | 1.32  |
|        | 38   | 28 | 1  | 1.52  |
|        | 40   | 27 | 1  | 1.59  |
| 一般材 計  |      |    | 33 | 26.22 |
| 低質材    |      |    |    |       |
| 樹種 計   |      |    | 33 | 26.22 |
| クリ     |      |    |    |       |
| 区分     | 胸高直径 | 樹高 | 本数 | 材積    |
| 一般材    | 22   | 18 | 1  | 0.31  |
|        | 24   | 19 | 1  | 0.39  |
|        | 26   | 19 | 1  | 0.45  |
|        | 26   | 20 | 1  | 0.47  |
|        | 30   | 19 | 2  | 1.16  |
|        | 30   | 21 | 1  | 0.66  |
|        | 32   | 21 | 1  | 0.74  |
|        | 36   | 18 | 1  | 0.75  |
|        | 36   | 19 | 1  | 0.81  |
|        | 40   | 19 | 1  | 1.00  |
| 一般材 計  |      |    | 11 | 6.74  |
| 低質材    |      |    |    |       |
| 樹種 計   |      |    | 11 | 6.74  |
| ナラ     |      |    |    |       |
| 区分     | 胸高直径 | 樹高 | 本数 | 材積    |
| 一般材    | 24   | 17 | 1  | 0.34  |
|        | 24   | 18 | 1  | 0.36  |
|        | 30   | 20 | 1  | 0.62  |
| 一般材 計  |      |    | 3  | 1.32  |
| 低質材    |      |    |    |       |
| 樹種 計   |      |    | 3  | 1.32  |
| サクラ    |      |    |    |       |
| 区分     | 胸高直径 | 樹高 | 本数 | 材積    |
| 一般材    | 26   | 17 | 1  | 0.39  |
| 一般材 計  |      |    | 1  | 0.39  |
| 低質材    |      |    |    |       |
| 樹種 計   |      |    | 1  | 0.39  |
| 他Lフナ群  |      |    |    |       |
| 区分     | 胸高直径 | 樹高 | 本数 | 材積    |
| 一般材    |      |    |    |       |
| 一般材 計  |      |    |    |       |
| 低質材    |      |    | 25 | 3.64  |
| 樹種 計   |      |    | 25 | 3.64  |
| 一般材 合計 |      |    | 48 | 34.67 |
| 低質材 合計 |      |    | 25 | 3.64  |
| 総計     |      |    | 73 | 38.31 |

## 標準地調査明細書

| 入札番号         | 物件所在地          |            | 標準地番号 |
|--------------|----------------|------------|-------|
| 5            | 和山国有林<br>1023か |            | 3     |
| 全体面積 (ha)    | 8.93           | 拡大面積 (ha)  | 1.68  |
| 全体標準地面積 (ha) | 0.46           | 標準地面積 (ha) | 0.09  |

※拡大面積及び標準地面積については本標準地に対する面積である。

| カラマツ   |      |    |    |       |
|--------|------|----|----|-------|
| 区分     | 胸高直径 | 樹高 | 本数 | 材積    |
| 一般材    | 16   | 15 | 2  | 0.30  |
|        | 16   | 17 | 1  | 0.17  |
|        | 18   | 15 | 1  | 0.19  |
|        | 18   | 17 | 1  | 0.22  |
|        | 20   | 17 | 1  | 0.27  |
|        | 20   | 18 | 1  | 0.28  |
|        | 20   | 21 | 2  | 0.66  |
|        | 20   | 24 | 1  | 0.38  |
|        | 22   | 24 | 1  | 0.48  |
|        | 24   | 21 | 2  | 0.96  |
|        | 24   | 24 | 2  | 1.12  |
|        | 24   | 25 | 1  | 0.59  |
|        | 24   | 26 | 1  | 0.61  |
|        | 24   | 27 | 1  | 0.64  |
|        | 26   | 23 | 1  | 0.62  |
|        | 26   | 24 | 1  | 0.65  |
|        | 26   | 25 | 2  | 1.36  |
|        | 28   | 23 | 2  | 1.42  |
|        | 28   | 25 | 3  | 2.34  |
|        | 28   | 27 | 2  | 1.70  |
|        | 30   | 22 | 2  | 1.54  |
|        | 30   | 24 | 1  | 0.84  |
|        | 30   | 26 | 2  | 1.84  |
|        | 30   | 27 | 1  | 0.96  |
|        | 32   | 24 | 1  | 0.94  |
|        | 32   | 25 | 1  | 0.99  |
|        | 32   | 27 | 3  | 3.24  |
|        | 32   | 28 | 1  | 1.12  |
|        | 34   | 24 | 1  | 1.05  |
|        | 34   | 25 | 1  | 1.10  |
|        | 34   | 26 | 1  | 1.15  |
|        | 34   | 27 | 2  | 2.40  |
|        | 34   | 28 | 1  | 1.25  |
|        | 36   | 27 | 1  | 1.32  |
|        | 40   | 28 | 1  | 1.66  |
| 一般材 計  |      |    | 49 | 36.36 |
| 低質材    |      |    | 2  | 0.19  |
| 樹種 計   |      |    | 51 | 36.55 |
| ケリ     |      |    |    |       |
| 区分     | 胸高直径 | 樹高 | 本数 | 材積    |
| 一般材    | 28   | 20 | 1  | 0.55  |
| 一般材 計  |      |    | 1  | 0.55  |
| 低質材    |      |    |    |       |
| 樹種 計   |      |    | 1  | 0.55  |
| ナラ     |      |    |    |       |
| 区分     | 胸高直径 | 樹高 | 本数 | 材積    |
| 一般材    | 34   | 20 | 1  | 0.78  |
| 一般材 計  |      |    | 1  | 0.78  |
| 低質材    |      |    |    |       |
| 樹種 計   |      |    | 1  | 0.78  |
| 他Lフナ群  |      |    |    |       |
| 区分     | 胸高直径 | 樹高 | 本数 | 材積    |
| 一般材    |      |    |    |       |
| 一般材 計  |      |    |    |       |
| 低質材    |      |    | 4  | 0.26  |
| 樹種 計   |      |    | 4  | 0.26  |
| 一般材 合計 |      |    | 51 | 37.69 |
| 低質材 合計 |      |    | 6  | 0.45  |
| 総計     |      |    | 57 | 38.14 |

## 標準地調査明細書

| 入札番号         | 物件所在地          |            | 標準地番号 |
|--------------|----------------|------------|-------|
| 5            | 和山国有林<br>1023か |            | 4     |
| 全体面積 (ha)    | 8.93           | 拡大面積 (ha)  | 1.45  |
| 全体標準地面積 (ha) | 0.46           | 標準地面積 (ha) | 0.07  |

※拡大面積及び標準地面積については本標準地に対する面積である。

| カラマツ   |      |    |    |       |
|--------|------|----|----|-------|
| 区分     | 胸高直径 | 樹高 | 本数 | 材積    |
| 一般材    | 16   | 15 | 1  | 0.15  |
|        | 16   | 20 | 2  | 0.40  |
|        | 18   | 17 | 2  | 0.44  |
|        | 18   | 19 | 2  | 0.48  |
|        | 18   | 22 | 2  | 0.56  |
|        | 20   | 21 | 1  | 0.33  |
|        | 20   | 23 | 1  | 0.37  |
|        | 22   | 21 | 2  | 0.82  |
|        | 22   | 22 | 1  | 0.43  |
|        | 22   | 24 | 1  | 0.48  |
|        | 24   | 22 | 1  | 0.51  |
|        | 24   | 23 | 2  | 1.06  |
|        | 24   | 24 | 3  | 1.68  |
|        | 26   | 23 | 1  | 0.62  |
|        | 26   | 24 | 2  | 1.30  |
|        | 28   | 21 | 1  | 0.64  |
|        | 28   | 22 | 1  | 0.67  |
|        | 28   | 24 | 2  | 1.48  |
|        | 30   | 22 | 1  | 0.77  |
|        | 30   | 23 | 1  | 0.80  |
|        | 30   | 24 | 1  | 0.84  |
|        | 30   | 25 | 1  | 0.88  |
|        | 30   | 27 | 1  | 0.96  |
|        | 32   | 25 | 2  | 1.98  |
|        | 34   | 24 | 1  | 1.05  |
|        | 34   | 25 | 1  | 1.10  |
|        | 34   | 26 | 1  | 1.15  |
|        | 36   | 25 | 1  | 1.21  |
| 一般材 計  |      |    | 39 | 23.16 |
| 低質材    |      |    | 1  | 0.20  |
| 樹種 計   |      |    | 40 | 23.36 |
| ナラ     |      |    |    |       |
| 区分     | 胸高直径 | 樹高 | 本数 | 材積    |
| 一般材    | 24   | 20 | 1  | 0.41  |
|        | 28   | 20 | 1  | 0.55  |
|        | 28   | 21 | 1  | 0.58  |
|        | 34   | 25 | 1  | 1.03  |
|        | 36   | 25 | 1  | 1.15  |
|        | 38   | 23 | 1  | 1.14  |
| 一般材 計  |      |    | 6  | 4.86  |
| 低質材    |      |    |    |       |
| 樹種 計   |      |    | 6  | 4.86  |
| 他Lフナ群  |      |    |    |       |
| 区分     | 胸高直径 | 樹高 | 本数 | 材積    |
| 一般材    |      |    |    |       |
| 一般材 計  |      |    |    |       |
| 低質材    |      |    | 13 | 1.97  |
| 樹種 計   |      |    | 13 | 1.97  |
| 一般材 合計 |      |    | 45 | 28.02 |
| 低質材 合計 |      |    | 14 | 2.17  |
| 総計     |      |    | 59 | 30.19 |

## 標準地調査明細書

| 入札番号        | 物件所在地          |           | 標準地番号 |
|-------------|----------------|-----------|-------|
| 5           | 和山国有林<br>1023か |           | 5     |
| 全体面積(ha)    | 8.93           | 拡大面積(ha)  | 1.75  |
| 全体標準地面積(ha) | 0.46           | 標準地面積(ha) | 0.09  |

※拡大面積及び標準地面積については本標準地に対する面積である。

| カラマツ   |      |    |    |       |
|--------|------|----|----|-------|
| 区分     | 胸高直径 | 樹高 | 本数 | 材積    |
| 一般材    | 16   | 16 | 1  | 0.16  |
|        | 16   | 17 | 1  | 0.17  |
|        | 18   | 13 | 1  | 0.16  |
|        | 18   | 19 | 1  | 0.24  |
|        | 18   | 21 | 1  | 0.27  |
|        | 20   | 19 | 1  | 0.30  |
|        | 20   | 21 | 2  | 0.66  |
|        | 20   | 25 | 1  | 0.40  |
|        | 22   | 18 | 1  | 0.35  |
|        | 22   | 19 | 2  | 0.74  |
|        | 22   | 20 | 1  | 0.39  |
|        | 22   | 21 | 1  | 0.41  |
|        | 22   | 24 | 1  | 0.48  |
|        | 24   | 20 | 1  | 0.46  |
|        | 26   | 22 | 2  | 1.18  |
|        | 26   | 23 | 1  | 0.62  |
|        | 26   | 24 | 3  | 1.95  |
|        | 28   | 23 | 3  | 2.13  |
|        | 28   | 24 | 2  | 1.48  |
|        | 30   | 24 | 1  | 0.84  |
|        | 30   | 25 | 1  | 0.88  |
|        | 32   | 22 | 1  | 0.86  |
|        | 32   | 24 | 1  | 0.94  |
|        | 32   | 25 | 1  | 0.99  |
|        | 32   | 28 | 1  | 1.12  |
|        | 34   | 23 | 1  | 1.00  |
|        | 34   | 26 | 1  | 1.15  |
|        | 38   | 27 | 1  | 1.45  |
| 一般材 計  |      |    | 36 | 21.78 |
| 低質材    |      |    | 1  | 0.17  |
| 樹種 計   |      |    | 37 | 21.95 |
| ナラ     |      |    |    |       |
| 区分     | 胸高直径 | 樹高 | 本数 | 材積    |
| 一般材    | 22   | 23 | 1  | 0.41  |
|        | 30   | 18 | 1  | 0.55  |
| 一般材 計  |      |    | 2  | 0.96  |
| 低質材    |      |    |    |       |
| 樹種 計   |      |    | 2  | 0.96  |
| シラカバ   |      |    |    |       |
| 区分     | 胸高直径 | 樹高 | 本数 | 材積    |
| 一般材    | 24   | 22 | 1  | 0.46  |
|        | 28   | 22 | 1  | 0.61  |
| 一般材 計  |      |    | 2  | 1.07  |
| 低質材    |      |    |    |       |
| 樹種 計   |      |    | 2  | 1.07  |
| サクラ    |      |    |    |       |
| 区分     | 胸高直径 | 樹高 | 本数 | 材積    |
| 一般材    | 24   | 15 | 1  | 0.29  |
| 一般材 計  |      |    | 1  | 0.29  |
| 低質材    |      |    |    |       |
| 樹種 計   |      |    | 1  | 0.29  |
| 他Lフナ群  |      |    |    |       |
| 区分     | 胸高直径 | 樹高 | 本数 | 材積    |
| 一般材    |      |    |    |       |
| 一般材 計  |      |    |    |       |
| 低質材    |      |    | 25 | 4.15  |
| 樹種 計   |      |    | 25 | 4.15  |
| 一般材 合計 |      |    | 41 | 24.10 |
| 低質材 合計 |      |    | 26 | 4.32  |
| 総計     |      |    | 67 | 28.42 |



## 全体材積集計表

入札番号                      5                      -                      3

拡大方法                      面積拡大

1. 物件所在地              和山国有林              1023よ   林小班
2. 面                      積                      12.32                      HA
3. 伐   採   種                      皆伐
4. 林                      齡                      59                      年生
5. 搬 出 期 間                      60                      ヶ月

| 樹種    | 全体材積(m3) | 標準地調査明細書  |
|-------|----------|-----------|
| カラマツ  | 4,458.95 | 別紙 2 のとおり |
| アカマツ  | 75.16    |           |
| サウグルミ | 131.06   |           |
| 他Lブナ群 | 177.80   |           |
| 合計    | 4,842.97 |           |

標準地調査明細書

| 入札番号        | 物件所在地          |           | 標準地番号 |
|-------------|----------------|-----------|-------|
| 5           | 和山国有林<br>1023よ |           | 1     |
| 全体面積(ha)    | 12.32          | 拡大面積(ha)  | 1.84  |
| 全体標準地面積(ha) | 0.63           | 標準地面積(ha) | 0.09  |

※拡大面積及び標準地面積については本標準地に対する面積である。

| アカマツ   |      |    |    |       |
|--------|------|----|----|-------|
| 区分     | 胸高直径 | 樹高 | 本数 | 材積    |
| 一般材    | 26   | 22 | 1  | 0.57  |
| 一般材 計  |      |    | 1  | 0.57  |
| 低質材    |      |    |    |       |
| 樹種 計   |      |    | 1  | 0.57  |
| カラマツ   |      |    |    |       |
| 区分     | 胸高直径 | 樹高 | 本数 | 材積    |
| 一般材    | 20   | 24 | 1  | 0.38  |
|        | 22   | 23 | 2  | 0.90  |
|        | 24   | 22 | 1  | 0.51  |
|        | 24   | 23 | 2  | 1.06  |
|        | 26   | 24 | 1  | 0.65  |
|        | 26   | 25 | 2  | 1.36  |
|        | 28   | 22 | 1  | 0.67  |
|        | 28   | 23 | 2  | 1.42  |
|        | 28   | 24 | 1  | 0.74  |
|        | 28   | 25 | 3  | 2.34  |
|        | 30   | 23 | 3  | 2.40  |
|        | 30   | 24 | 1  | 0.84  |
|        | 30   | 25 | 1  | 0.88  |
|        | 30   | 26 | 3  | 2.76  |
|        | 30   | 27 | 2  | 1.92  |
|        | 32   | 25 | 1  | 0.99  |
|        | 32   | 26 | 2  | 2.06  |
|        | 32   | 27 | 1  | 1.08  |
|        | 34   | 23 | 1  | 1.00  |
|        | 34   | 25 | 1  | 1.10  |
|        | 34   | 26 | 2  | 2.30  |
|        | 34   | 27 | 1  | 1.20  |
|        | 36   | 24 | 2  | 2.32  |
|        | 36   | 25 | 1  | 1.21  |
|        | 36   | 26 | 1  | 1.27  |
|        | 36   | 27 | 1  | 1.32  |
|        | 36   | 28 | 1  | 1.38  |
|        | 38   | 26 | 1  | 1.39  |
|        | 38   | 27 | 1  | 1.45  |
|        | 38   | 28 | 1  | 1.52  |
|        | 40   | 27 | 1  | 1.59  |
|        | 44   | 27 | 1  | 1.88  |
| 一般材 計  |      |    | 46 | 43.89 |
| 低質材    |      |    |    |       |
| 樹種 計   |      |    | 46 | 43.89 |
| 他Lブナ群  |      |    |    |       |
| 区分     | 胸高直径 | 樹高 | 本数 | 材積    |
| 一般材    |      |    |    |       |
| 一般材 計  |      |    |    |       |
| 低質材    |      |    | 7  | 0.93  |
| 樹種 計   |      |    | 7  | 0.93  |
| 一般材 合計 |      |    | 47 | 44.46 |
| 低質材 合計 |      |    | 7  | 0.93  |
| 総計     |      |    | 54 | 45.39 |

標準地調査明細書

| 入札番号        | 物件所在地          |           | 標準地番号 |
|-------------|----------------|-----------|-------|
| 5           | 和山国有林<br>1023よ |           | 2     |
| 全体面積(ha)    | 12.32          | 拡大面積(ha)  | 1.95  |
| 全体標準地面積(ha) | 0.63           | 標準地面積(ha) | 0.10  |

※拡大面積及び標準地面積については本標準地に対する面積である。

| カラマツ   |      |    |    |       |
|--------|------|----|----|-------|
| 区分     | 胸高直径 | 樹高 | 本数 | 材積    |
| 一般材    | 20   | 21 | 1  | 0.33  |
|        | 22   | 17 | 1  | 0.32  |
|        | 24   | 19 | 1  | 0.43  |
|        | 24   | 22 | 1  | 0.51  |
|        | 24   | 23 | 1  | 0.53  |
|        | 24   | 24 | 1  | 0.56  |
|        | 26   | 23 | 1  | 0.62  |
|        | 26   | 24 | 1  | 0.65  |
|        | 26   | 27 | 1  | 0.74  |
|        | 28   | 23 | 1  | 0.71  |
|        | 28   | 27 | 1  | 0.85  |
|        | 30   | 23 | 1  | 0.80  |
|        | 30   | 25 | 1  | 0.88  |
|        | 30   | 27 | 1  | 0.96  |
|        | 30   | 30 | 1  | 1.08  |
|        | 30   | 31 | 1  | 1.12  |
|        | 32   | 27 | 1  | 1.08  |
|        | 32   | 28 | 1  | 1.12  |
|        | 32   | 29 | 1  | 1.17  |
|        | 34   | 28 | 2  | 2.50  |
|        | 34   | 29 | 2  | 2.60  |
|        | 34   | 30 | 1  | 1.35  |
|        | 36   | 28 | 2  | 2.76  |
|        | 36   | 30 | 2  | 2.98  |
|        | 38   | 28 | 1  | 1.52  |
|        | 38   | 29 | 1  | 1.58  |
|        | 38   | 30 | 1  | 1.64  |
|        | 40   | 28 | 1  | 1.66  |
|        | 40   | 30 | 1  | 1.79  |
|        | 42   | 30 | 1  | 1.95  |
|        | 42   | 32 | 1  | 2.10  |
|        | 44   | 32 | 1  | 2.28  |
| 一般材 計  |      |    | 36 | 41.17 |
| 低質材    |      |    | 3  | 0.86  |
| 樹種 計   |      |    | 39 | 42.03 |
| 他Lブナ群  |      |    |    |       |
| 区分     | 胸高直径 | 樹高 | 本数 | 材積    |
| 一般材    |      |    |    |       |
| 一般材 計  |      |    |    |       |
| 低質材    |      |    | 14 | 1.36  |
| 樹種 計   |      |    | 14 | 1.36  |
| 一般材 合計 |      |    | 36 | 41.17 |
| 低質材 合計 |      |    | 17 | 2.22  |
| 総計     |      |    | 53 | 43.39 |

標準地調査明細書

| 入札番号         | 物件所在地          |            | 標準地番号 |
|--------------|----------------|------------|-------|
| 5            | 和山国有林<br>1023よ |            | 3     |
| 全体面積 (ha)    | 12.32          | 拡大面積 (ha)  | 1.99  |
| 全体標準地面積 (ha) | 0.63           | 標準地面積 (ha) | 0.10  |

※拡大面積及び標準地面積については本標準地に対する面積である。

| カラマツ   |      |    |    |       |
|--------|------|----|----|-------|
| 区分     | 胸高直径 | 樹高 | 本数 | 材積    |
| 一般材    | 16   | 20 | 1  | 0.20  |
|        | 20   | 17 | 1  | 0.27  |
|        | 22   | 19 | 1  | 0.37  |
|        | 24   | 24 | 1  | 0.56  |
|        | 26   | 18 | 2  | 0.94  |
|        | 26   | 26 | 1  | 0.71  |
|        | 28   | 25 | 3  | 2.34  |
|        | 28   | 26 | 1  | 0.81  |
|        | 28   | 27 | 1  | 0.85  |
|        | 30   | 27 | 1  | 0.96  |
|        | 32   | 20 | 1  | 0.77  |
|        | 32   | 24 | 1  | 0.94  |
|        | 32   | 27 | 1  | 1.08  |
|        | 34   | 21 | 1  | 0.90  |
|        | 34   | 27 | 3  | 3.60  |
|        | 34   | 28 | 1  | 1.25  |
|        | 36   | 27 | 1  | 1.32  |
|        | 36   | 28 | 1  | 1.38  |
|        | 36   | 30 | 1  | 1.49  |
|        | 38   | 28 | 1  | 1.52  |
|        | 40   | 29 | 2  | 3.44  |
|        | 40   | 30 | 1  | 1.79  |
|        | 44   | 30 | 1  | 2.12  |
| 一般材 計  |      |    | 29 | 29.61 |
| 低質材    |      |    | 1  | 0.14  |
| 樹種 計   |      |    | 30 | 29.75 |
| 他Lフナ群  |      |    |    |       |
| 区分     | 胸高直径 | 樹高 | 本数 | 材積    |
| 一般材    |      |    |    |       |
| 一般材 計  |      |    |    |       |
| 低質材    |      |    | 17 | 1.37  |
| 樹種 計   |      |    | 17 | 1.37  |
| 一般材 合計 |      |    | 29 | 29.61 |
| 低質材 合計 |      |    | 18 | 1.51  |
| 総計     |      |    | 47 | 31.12 |

標準地調査明細書

| 入札番号         | 物件所在地          |            | 標準地番号 |
|--------------|----------------|------------|-------|
| 5            | 和山国有林<br>1023よ |            | 4     |
| 全体面積 (ha)    | 12.32          | 拡大面積 (ha)  | 1.75  |
| 全体標準地面積 (ha) | 0.63           | 標準地面積 (ha) | 0.09  |

※拡大面積及び標準地面積については本標準地に対する面積である。

| カラマツ   |      |    |    |       |
|--------|------|----|----|-------|
| 区分     | 胸高直径 | 樹高 | 本数 | 材積    |
| 一般材    | 12   | 10 | 1  | 0.06  |
|        | 14   | 14 | 1  | 0.11  |
|        | 18   | 19 | 1  | 0.24  |
|        | 20   | 15 | 1  | 0.23  |
|        | 24   | 27 | 1  | 0.64  |
|        | 26   | 24 | 1  | 0.65  |
|        | 26   | 25 | 3  | 2.04  |
|        | 26   | 26 | 2  | 1.42  |
|        | 26   | 27 | 1  | 0.74  |
|        | 28   | 25 | 1  | 0.78  |
|        | 30   | 26 | 1  | 0.92  |
|        | 30   | 27 | 1  | 0.96  |
|        | 30   | 28 | 1  | 1.00  |
|        | 32   | 26 | 1  | 1.03  |
|        | 32   | 28 | 1  | 1.12  |
|        | 36   | 28 | 2  | 2.76  |
|        | 36   | 29 | 1  | 1.44  |
|        | 40   | 28 | 1  | 1.66  |
|        | 40   | 30 | 1  | 1.79  |
|        | 42   | 29 | 1  | 1.88  |
|        | 42   | 30 | 2  | 3.90  |
|        | 44   | 30 | 1  | 2.12  |
| 一般材 計  |      |    | 27 | 27.49 |
| 低質材    |      |    | 1  | 0.09  |
| 樹種 計   |      |    | 28 | 27.58 |
| 他Lフナ群  |      |    |    |       |
| 区分     | 胸高直径 | 樹高 | 本数 | 材積    |
| 一般材    |      |    |    |       |
| 一般材 計  |      |    |    |       |
| 低質材    |      |    | 21 | 1.49  |
| 樹種 計   |      |    | 21 | 1.49  |
| 一般材 合計 |      |    | 27 | 27.49 |
| 低質材 合計 |      |    | 22 | 1.58  |
| 総計     |      |    | 49 | 29.07 |

## 標準地調査明細書

| 入札番号        | 物件所在地          |           | 標準地番号 |
|-------------|----------------|-----------|-------|
| 5           | 和山国有林<br>1023よ |           | 5     |
| 全体面積(ha)    | 12.32          | 拡大面積(ha)  | 1.52  |
| 全体標準地面積(ha) | 0.63           | 標準地面積(ha) | 0.08  |

※拡大面積及び標準地面積については本標準地に対する面積である。

| アカマツ   |      |    |    |       |
|--------|------|----|----|-------|
| 区分     | 胸高直径 | 樹高 | 本数 | 材積    |
| 一般材    | 30   | 23 | 1  | 0.79  |
|        | 32   | 27 | 1  | 1.06  |
|        | 38   | 27 | 1  | 1.44  |
| 一般材 計  |      |    | 3  | 3.29  |
| 低質材    |      |    |    |       |
| 樹種 計   |      |    | 3  | 3.29  |
| カラマツ   |      |    |    |       |
| 区分     | 胸高直径 | 樹高 | 本数 | 材積    |
| 一般材    | 14   | 14 | 1  | 0.11  |
|        | 22   | 23 | 2  | 0.90  |
|        | 22   | 24 | 2  | 0.96  |
|        | 22   | 25 | 1  | 0.50  |
|        | 24   | 24 | 1  | 0.56  |
|        | 24   | 26 | 1  | 0.61  |
|        | 26   | 20 | 1  | 0.53  |
|        | 26   | 25 | 3  | 2.04  |
|        | 28   | 25 | 1  | 0.78  |
|        | 28   | 26 | 3  | 2.43  |
|        | 30   | 21 | 1  | 0.73  |
|        | 30   | 26 | 1  | 0.92  |
|        | 30   | 27 | 1  | 0.96  |
|        | 32   | 25 | 1  | 0.99  |
|        | 32   | 27 | 1  | 1.08  |
|        | 34   | 26 | 1  | 1.15  |
|        | 34   | 27 | 2  | 2.40  |
|        | 36   | 26 | 1  | 1.27  |
|        | 36   | 27 | 1  | 1.32  |
|        | 38   | 25 | 1  | 1.33  |
|        | 40   | 27 | 1  | 1.59  |
|        | 40   | 28 | 1  | 1.66  |
|        | 42   | 30 | 1  | 1.95  |
|        | 50   | 30 | 1  | 2.64  |
| 一般材 計  |      |    | 31 | 29.41 |
| 低質材    |      |    | 3  | 0.67  |
| 樹種 計   |      |    | 34 | 30.08 |
| 他Lフナ群  |      |    |    |       |
| 区分     | 胸高直径 | 樹高 | 本数 | 材積    |
| 一般材    |      |    |    |       |
| 一般材 計  |      |    |    |       |
| 低質材    |      |    | 9  | 1.07  |
| 樹種 計   |      |    | 9  | 1.07  |
| 一般材 合計 |      |    | 34 | 32.70 |
| 低質材 合計 |      |    | 12 | 1.74  |
| 総計     |      |    | 46 | 34.44 |

## 標準地調査明細書

| 入札番号        | 物件所在地          |           | 標準地番号 |
|-------------|----------------|-----------|-------|
| 5           | 和山国有林<br>1023よ |           | 6     |
| 全体面積(ha)    | 12.32          | 拡大面積(ha)  | 1.61  |
| 全体標準地面積(ha) | 0.63           | 標準地面積(ha) | 0.08  |

※拡大面積及び標準地面積については本標準地に対する面積である。

| カラマツ   |      |    |    |       |
|--------|------|----|----|-------|
| 区分     | 胸高直径 | 樹高 | 本数 | 材積    |
| 一般材    | 24   | 20 | 1  | 0.46  |
|        | 26   | 27 | 1  | 0.74  |
|        | 28   | 19 | 1  | 0.57  |
|        | 30   | 25 | 1  | 0.88  |
|        | 30   | 28 | 1  | 1.00  |
|        | 32   | 24 | 1  | 0.94  |
|        | 34   | 28 | 2  | 2.50  |
|        | 36   | 28 | 1  | 1.38  |
|        | 36   | 30 | 1  | 1.49  |
|        | 36   | 31 | 1  | 1.55  |
|        | 38   | 29 | 1  | 1.58  |
|        | 42   | 29 | 1  | 1.88  |
|        | 42   | 30 | 2  | 3.90  |
|        | 48   | 31 | 1  | 2.55  |
| 一般材 計  |      |    | 16 | 21.42 |
| 低質材    |      |    |    |       |
| 樹種 計   |      |    | 16 | 21.42 |
| サワグルミ  |      |    |    |       |
| 区分     | 胸高直径 | 樹高 | 本数 | 材積    |
| 一般材    | 24   | 20 | 1  | 0.40  |
|        | 26   | 21 | 1  | 0.50  |
|        | 26   | 22 | 2  | 1.06  |
|        | 30   | 21 | 1  | 0.65  |
|        | 30   | 23 | 1  | 0.73  |
|        | 32   | 22 | 1  | 0.78  |
|        | 32   | 23 | 1  | 0.82  |
|        | 34   | 22 | 1  | 0.87  |
|        | 34   | 23 | 1  | 0.92  |
| 一般材 計  |      |    | 10 | 6.73  |
| 低質材    |      |    |    |       |
| 樹種 計   |      |    | 10 | 6.73  |
| 他Lフナ群  |      |    |    |       |
| 区分     | 胸高直径 | 樹高 | 本数 | 材積    |
| 一般材    |      |    |    |       |
| 一般材 計  |      |    |    |       |
| 低質材    |      |    | 7  | 1.56  |
| 樹種 計   |      |    | 7  | 1.56  |
| 一般材 合計 |      |    | 26 | 28.15 |
| 低質材 合計 |      |    | 7  | 1.56  |
| 総計     |      |    | 33 | 29.71 |

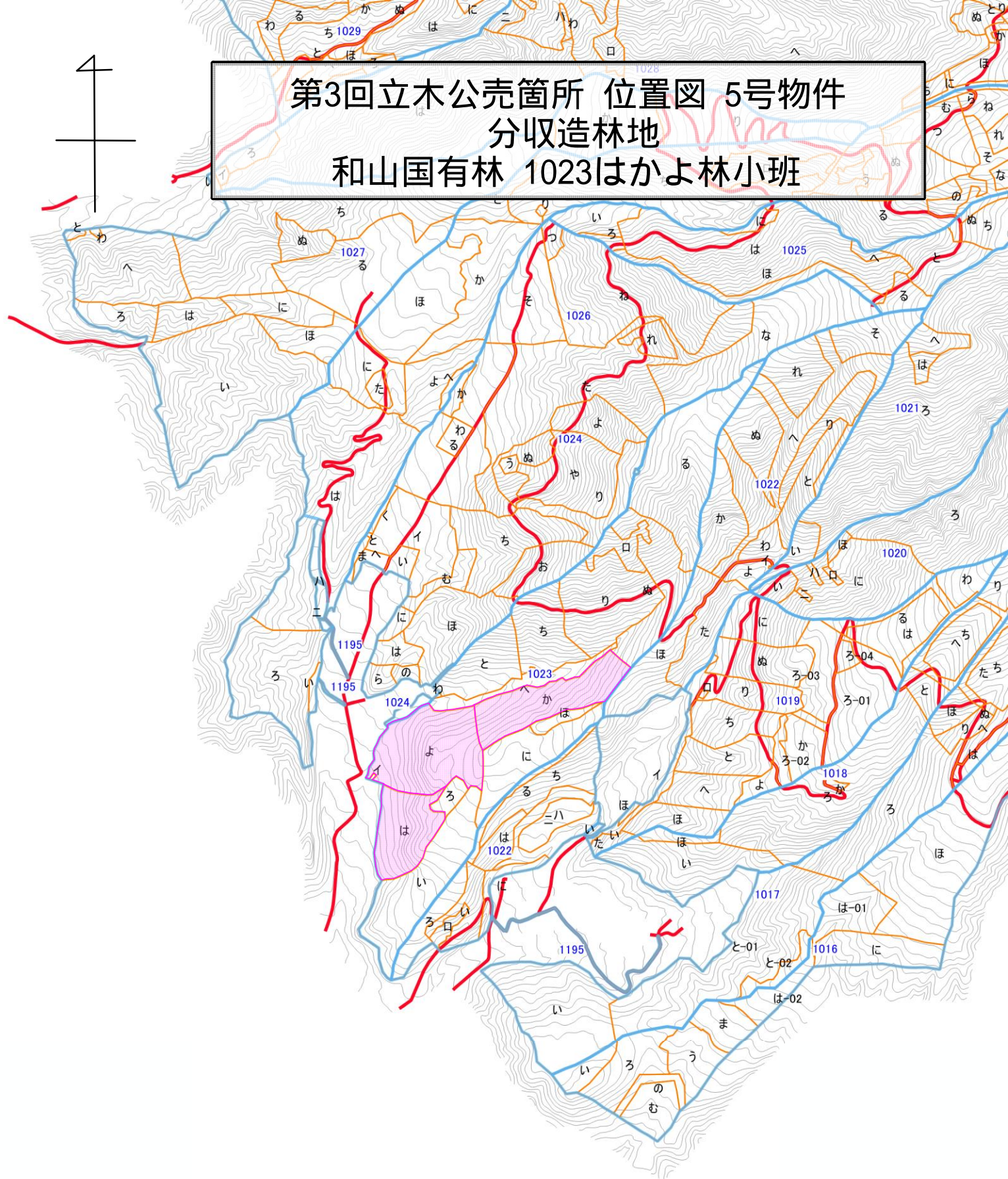
## 標準地調査明細書

| 入札番号        | 物件所在地          |           | 標準地番号 |
|-------------|----------------|-----------|-------|
| 5           | 和山国有林<br>1023よ |           | 7     |
| 全体面積(ha)    | 12.32          | 拡大面積(ha)  | 1.66  |
| 全体標準地面積(ha) | 0.63           | 標準地面積(ha) | 0.09  |

※拡大面積及び標準地面積については本標準地に対する面積である。

| カラマツ   |      |    |    |       |
|--------|------|----|----|-------|
| 区分     | 胸高直径 | 樹高 | 本数 | 材積    |
| 一般材    | 20   | 18 | 1  | 0.28  |
|        | 22   | 21 | 1  | 0.41  |
|        | 26   | 28 | 1  | 0.77  |
|        | 28   | 27 | 1  | 0.85  |
|        | 30   | 26 | 1  | 0.92  |
|        | 30   | 27 | 1  | 0.96  |
|        | 30   | 30 | 2  | 2.16  |
|        | 32   | 27 | 2  | 2.16  |
|        | 34   | 28 | 2  | 2.50  |
|        | 34   | 29 | 1  | 1.30  |
|        | 36   | 28 | 1  | 1.38  |
|        | 36   | 30 | 2  | 2.98  |
|        | 38   | 28 | 1  | 1.52  |
|        | 38   | 29 | 1  | 1.58  |
|        | 40   | 29 | 3  | 5.16  |
|        | 40   | 30 | 1  | 1.79  |
|        | 42   | 30 | 1  | 1.95  |
|        | 42   | 31 | 1  | 2.02  |
|        | 50   | 32 | 1  | 2.84  |
| 一般材 計  |      |    | 25 | 33.53 |
| 低質材    |      |    | 2  | 0.71  |
| 樹種 計   |      |    | 27 | 34.24 |
|        |      |    |    |       |
| 他Lフナ群  |      |    |    |       |
| 区分     | 胸高直径 | 樹高 | 本数 | 材積    |
| 一般材    |      |    |    |       |
| 一般材 計  |      |    |    |       |
| 低質材    |      |    | 11 | 1.35  |
| 樹種 計   |      |    | 11 | 1.35  |
| 一般材 合計 |      |    | 25 | 33.53 |
| 低質材 合計 |      |    | 13 | 2.06  |
| 総計     |      |    | 38 | 35.59 |

第3回立木公売箇所 位置図 5号物件  
分収造林地  
和山国有林 1023はかよ林小班



凡 例

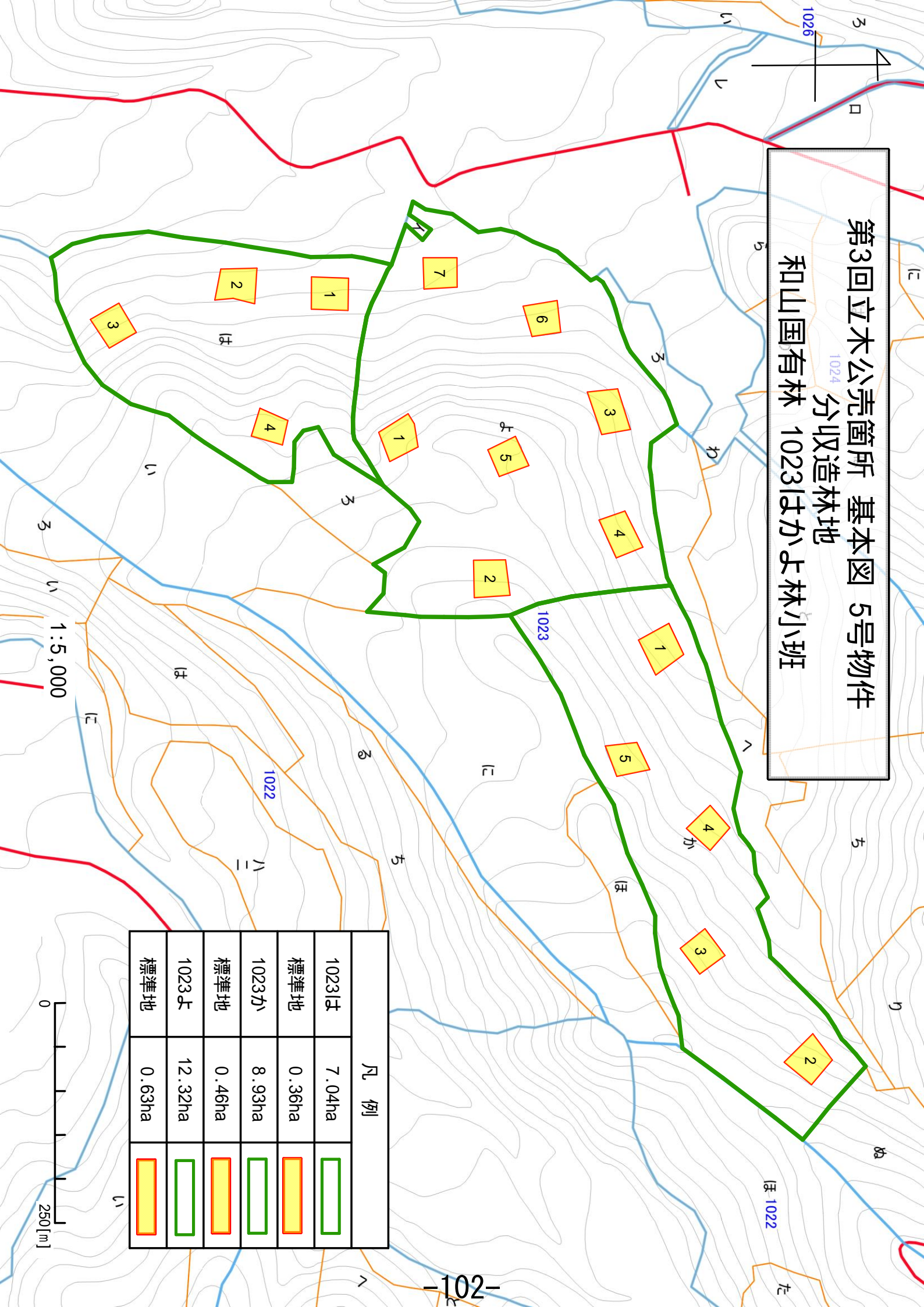
|       |         |  |
|-------|---------|--|
| 1023は | 7.04ha  |  |
| 1023か | 8.93ha  |  |
| 1023よ | 12.32ha |  |

1:20,000

0 1000[m]



第3回立木公売箇所 基本図 5号物件  
和山国有林 1023はかよ林小班



| 凡 例   |         |  |
|-------|---------|--|
| 1023は | 7.04ha  |  |
| 標準地   | 0.36ha  |  |
| 1023か | 8.93ha  |  |
| 標準地   | 0.46ha  |  |
| 1023よ | 12.32ha |  |
| 標準地   | 0.63ha  |  |