

(立 木)

令 和 7 年 度 第 3 回

資格付一般競争入札物件明細書

(2号物件)

東 信 森 林 管 理 署

全体材積集計表

入札番号 2 - 1

拡大方法 面積拡大

1. 物件所在地 和田山国有林 1128と 林小班
2. 面 積 10.18 HA
3. 伐 採 種 皆伐
4. 林 齢 59 年生
5. 搬 出 期 間 36 ヶ月

樹種	全体材積(m3)	標準地調査明細書
カラマツ	2,798.19	別紙 2 のとおり
アカマツ	253.44	
クリ	83.60	
ナラ	11.41	
シラカバ	5.42	
サクラ	15.71	
他Lブナ群	133.94	
合計	3,301.71	

標準地調査明細書

入札番号	物件所在地		標準地番号
2	和田山国有林 1128と		1
全体面積 (ha)	10.18	拡大面積 (ha)	0.91
全体標準地面積 (ha)	0.55	標準地面積 (ha)	0.05

※拡大面積及び標準地面積については本標準地に対する面積である。

カラマツ				
区分	胸高直径	樹高	本数	材積
一般材	40	27	1	1.59
	34	27	1	1.20
	36	27	1	1.32
	34	25	1	1.10
	28	24	1	0.74
	24	21	1	0.48
	36	26	1	1.27
	38	26	1	1.39
	34	26	1	1.15
一般材 計			9	10.24
低質材				
樹種 計			9	10.24
一般材 合計			9	10.24
低質材 合計				
総計			9	10.24

標準地調査明細書

入札番号	物件所在地		標準地番号
2	和田山国有林 1128と		2
全体面積 (ha)	10.18	拡大面積 (ha)	0.96
全体標準地面積 (ha)	0.55	標準地面積 (ha)	0.05

※拡大面積及び標準地面積については本標準地に対する面積である。

カラマツ				
区分	胸高直径	樹高	本数	材積
一般材	28	25	1	0.78
	30	26	1	0.92
	20	21	1	0.33
	26	25	1	0.68
	22	21	2	0.82
	30	22	1	0.77
	26	24	3	1.95
	18	17	1	0.22
	32	25	1	0.99
	24	22	1	0.51
	26	24	1	0.65
	20	23	1	0.37
	24	24	1	0.56
	30	26	1	0.92
	20	24	1	0.38
	16	20	1	0.20
	22	23	1	0.45
	28	27	1	0.85
	34	27	1	1.20
	16	17	1	0.17
	28	25	1	0.78
	34	27	1	1.20
	26	22	1	0.59
	36	26	1	1.27
	24	23	1	0.53
	20	19	1	0.30
	30	24	1	0.84
	18	18	1	0.23
一般材 計			31	19.46
低質材				
樹種 計			31	19.46
ナラ				
区分	胸高直径	樹高	本数	材積
一般材				
一般材 計				
低質材			1	0.18
樹種 計			1	0.18
一般材 合計			31	19.46
低質材 合計			1	0.18
総計			32	19.64

標準地調査明細書

入札番号	物件所在地		標準地番号
2	和田山国有林 1128と		3
全体面積(ha)	10.18	拡大面積(ha)	0.92
全体標準地面積(ha)	0.55	標準地面積(ha)	0.05

※拡大面積及び標準地面積については本標準地に対する面積である。

カラマツ				
区分	胸高直径	樹高	本数	材積
一般材	28	21	1	0.64
	34	21	1	0.90
	28	22	1	0.67
	36	22	1	1.05
	24	20	1	0.46
一般材 計			5	3.72
低質材				
樹種 計			5	3.72
クリ				
区分	胸高直径	樹高	本数	材積
一般材				
一般材 計				
低質材			10	4.32
樹種 計			10	4.32
一般材 合計			5	3.72
低質材 合計			10	4.32
総計			15	8.04

標準地調査明細書

入札番号	物件所在地		標準地番号
2	和田山国有林 1128と		4
全体面積(ha)	10.18	拡大面積(ha)	0.92
全体標準地面積(ha)	0.55	標準地面積(ha)	0.05

※拡大面積及び標準地面積については本標準地に対する面積である。

カラマツ				
区分	胸高直径	樹高	本数	材積
一般材	32	21	1	0.81
	14	15	1	0.12
	18	19	1	0.24
	34	25	1	1.10
	18	22	1	0.28
	22	23	1	0.45
	28	25	1	0.78
	16	19	1	0.19
	30	26	1	0.92
	18	22	1	0.28
	24	23	1	0.23
	26	24	1	0.65
	30	26	1	0.92
	18	13	1	0.16
	30	27	1	0.96
	40	28	1	1.66
	28	23	1	0.71
	18	21	1	0.27
	28	24	1	0.74
	26	24	1	0.65
	24	23	1	0.53
	16	15	1	0.15
	28	25	1	0.78
	22	23	1	0.45
	28	25	1	0.78
	18	18	1	0.23
	28	24	1	0.74
	30	24	2	1.68
	24	21	1	0.48
	26	21	1	0.56
一般材 計			31	18.50
低質材			1	0.09
樹種 計			32	18.59
他Lブナ群				
区分	胸高直径	樹高	本数	材積
一般材				
一般材 計				
低質材			1	0.08
樹種 計			1	0.08
サクラ				
区分	胸高直径	樹高	本数	材積
一般材				
一般材 計				
低質材			1	0.07
樹種 計			1	0.07
アカマツ				
区分	胸高直径	樹高	本数	材積
一般材				
一般材 計				
低質材			1	0.86
樹種 計			1	0.86
シラカバ				
区分	胸高直径	樹高	本数	材積
一般材				
一般材 計				
低質材			1	0.29
樹種 計			1	0.29
一般材 合計			31	18.50
低質材 合計			5	1.39
総計			36	19.89

標準地調査明細書

入札番号	物件所在地		標準地番号
2	和田山国有林 1128と		5
全体面積(ha)	10.18	拡大面積(ha)	0.92
全体標準地面積(ha)	0.55	標準地面積(ha)	0.05

※拡大面積及び標準地面積については本標準地に対する面積である。

カラマツ				
区分	胸高直径	樹高	本数	材積
一般材	30	25	1	0.88
	24	21	1	0.48
	18	23	1	0.30
	24	25	1	0.59
	30	26	1	0.92
	16	19	1	0.19
	30	22	1	0.77
	20	18	1	0.28
	26	23	1	0.62
	26	24	1	0.65
	18	22	1	0.28
	20	22	1	0.35
	28	25	1	0.78
	38	28	1	1.52
	28	22	1	0.67
	32	23	1	0.90
	34	25	1	1.10
	24	25	1	0.59
	26	27	1	0.74
	32	26	1	1.03
	26	23	1	0.62
	32	28	1	1.12
	32	27	1	1.08
	16	17	1	0.17
一般材 計			24	16.63
低質材				
樹種 計			24	16.63
アカマツ				
区分	胸高直径	樹高	本数	材積
一般材				
一般材 計				
低質材			1	0.57
樹種 計			1	0.57
他Lブナ群				
区分	胸高直径	樹高	本数	材積
一般材				
一般材 計				
低質材			3	0.16
樹種 計			3	0.16
サクラ				
区分	胸高直径	樹高	本数	材積
一般材				
一般材 計				
低質材			1	0.10
樹種 計			1	0.10
一般材 合計			24	16.63
低質材 合計			5	0.83
総計			29	17.46

標準地調査明細書

入札番号	物件所在地		標準地番号
2	和田山国有林 1128と		6
全体面積(ha)	10.18	拡大面積(ha)	0.91
全体標準地面積(ha)	0.55	標準地面積(ha)	0.05

※拡大面積及び標準地面積については本標準地に対する面積である。

カラマツ				
区分	胸高直径	樹高	本数	材積
一般材	32	23	1	0.90
	26	21	2	1.12
	22	19	1	0.37
	22	18	2	0.70
	16	14	1	0.14
	20	17	1	0.27
	28	22	1	0.67
	18	18	1	0.23
	30	21	1	0.73
	24	17	1	0.38
	30	22	1	0.77
	22	16	1	0.30
	22	20	1	0.39
	28	21	1	0.64
	22	22	1	0.43
	22	17	1	0.32
	44	22	1	1.49
	26	20	1	0.53
			1	
一般材 計			21	10.38
低質材			1	0.10
樹種 計			22	10.48
クリ				
区分	胸高直径	樹高	本数	材積
一般材				
一般材 計				
低質材			1	0.63
樹種 計			1	0.63
一般材 合計			21	10.38
低質材 合計			2	0.73
総計			23	11.11

標準地調査明細書

入札番号	物件所在地		標準地番号
2	和田山国有林 1128と		7
全体面積 (ha)	10.18	拡大面積 (ha)	0.92
全体標準地面積 (ha)	0.55	標準地面積 (ha)	0.05

※拡大面積及び標準地面積については本標準地に対する面積である。

標準地調査明細書

入札番号	物件所在地		標準地番号
2	和田山国有林 1128と		8
全体面積 (ha)	10.18	拡大面積 (ha)	0.92
全体標準地面積 (ha)	0.55	標準地面積 (ha)	0.05

※拡大面積及び標準地面積については本標準地に対する面積である。

カラマツ				
区分	胸高直径	樹高	本数	材積
一般材	26	20	1	0.53
	26	24	3	1.95
	24	23	3	1.59
	32	24	1	0.94
	20	21	2	0.66
	26	23	1	0.62
	14	16	1	0.12
	16	16	2	0.32
	28	23	1	0.71
	30	25	1	0.88
	18	18	1	0.23
	22	20	1	0.39
	28	20	1	0.61
	20	15	1	0.23
	14	17	1	0.13
	34	23	1	1.00
	24	22	2	1.02
	20	18	1	0.28
	42	21	1	1.29
	24	24	1	0.56
	22	22	1	0.43
	24	24	1	0.56
	30	25	1	0.88
一般材 計			30	15.93
低質材				
樹種 計			30	15.93
アカマツ				
区分	胸高直径	樹高	本数	材積
一般材	34	21	1	0.91
一般材 計			1	0.91
低質材			1	0.45
樹種 計			2	1.36
クリ				
区分	胸高直径	樹高	本数	材積
一般材				
一般材 計				
低質材			3	0.44
樹種 計			3	0.44
一般材 合計			31	16.84
低質材 合計			4	0.89
総計			35	17.73

カラマツ				
区分	胸高直径	樹高	本数	材積
一般材	24	15	1	0.33
	14	10	1	0.08
	16	22	1	0.23
	18	17	1	0.22
	16	12	1	0.12
	32	21	1	0.81
	30	21	1	0.73
	28	17	1	0.51
	34	23	1	1.00
	36	25	1	1.21
	24	18	1	0.41
	30	19	1	0.65
	24	23	1	0.53
	34	22	1	0.95
	24	15	1	0.33
	16	14	1	0.14
	30	22	1	0.77
	34	23	1	1.00
	26	22	1	0.59
一般材 計			19	10.61
低質材				
樹種 計			19	10.61
一般材 合計			19	10.61
低質材 合計				
総計			19	10.61

標準地調査明細書

入札番号	物件所在地		標準地番号
2	和田山国有林 1128と		9
全体面積(ha)	10.18	拡大面積(ha)	0.97
全体標準地面積(ha)	0.55	標準地面積(ha)	0.05

※拡大面積及び標準地面積については本標準地に対する面積である。

カラマツ				
区分	胸高直径	樹高	本数	材積
一般材	26	24	1	0.65
	34	24	1	1.05
	20	17	1	0.27
	16	14	1	0.14
	28	22	1	0.67
	24	20	1	0.46
	20	21	1	0.33
	30	22	2	1.54
	28	24	1	0.74
	16	16	1	0.16
	36	25	1	1.21
	24	23	1	0.53
	22	22	1	0.43
	24	22	2	1.02
	26	24	1	0.65
	28	19	1	0.57
	16	15	1	0.15
	24	21	1	0.48
	26	23	1	0.62
	18	18	1	0.23
	14	16	1	0.12
	30	24	1	0.84
	26	21	1	0.56
	16	17	1	0.17
	22	21	1	0.41
	22	20	1	0.39
	20	19	1	0.30
	22	19	1	0.37
一般材 計			30	15.06
低質材			3	0.32
樹種 計			33	15.38
アカマツ				
区分	胸高直径	樹高	本数	材積
一般材	34	23	1	1.00
	30	18	1	0.61
	34	20	1	0.86
	26	22	1	0.57
一般材 計			4	3.04
低質材			5	2.81
樹種 計			9	5.85
クリ				
区分	胸高直径	樹高	本数	材積
一般材				
一般材 計				
低質材			2	0.13
樹種 計			2	0.13
他Lブナ群				
区分	胸高直径	樹高	本数	材積
一般材				
一般材 計				
低質材			1	0.07
樹種 計			1	0.07
一般材 合計			34	18.10
低質材 合計			11	3.33
総計			45	21.43

標準地調査明細書

入札番号	物件所在地		標準地番号
2	和田山国有林 1128と		10
全体面積(ha)	10.18	拡大面積(ha)	0.92
全体標準地面積(ha)	0.55	標準地面積(ha)	0.05

※拡大面積及び標準地面積については本標準地に対する面積である。

カラマツ				
区分	胸高直径	樹高	本数	材積
一般材	22	17	1	0.32
	20	18	1	0.28
	20	20	2	0.64
	24	22	2	1.02
	18	16	1	0.20
	16	14	2	0.28
	28	21	3	1.92
	26	20	2	1.06
	22	20	1	0.39
	26	21	1	0.56
	22	19	1	0.37
	28	22	1	0.67
	28	23	1	0.71
	20	23	1	0.37
	24	20	1	0.46
	18	16	1	0.20
	16	17	1	0.17
	16	18	1	0.18
	16	19	1	0.19
	20	16	1	0.25
	26	22	1	0.59
一般材 計			28	10.83
低質材				
樹種 計			28	10.83
アカマツ				
区分	胸高直径	樹高	本数	材積
一般材	34	21	1	0.91
	36	20	1	0.96
一般材 計			2	1.87
低質材			2	1.41
樹種 計			4	3.28
クリ				
区分	胸高直径	樹高	本数	材積
一般材				
一般材 計				
低質材			2	0.37
樹種 計			2	0.37
サクラ				
区分	胸高直径	樹高	本数	材積
一般材				
一般材 計				
低質材			1	0.09
樹種 計			1	0.09
一般材 合計			30	12.70
低質材 合計			5	1.87
総計			35	14.57

標準地調査明細書

入札番号	物件所在地		標準地番号
2	和田山国有林 1128と		11
全体面積(ha)	10.18	拡大面積(ha)	0.91
全体標準地面積(ha)	0.55	標準地面積(ha)	0.05

※拡大面積及び標準地面積については本標準地に対する面積である。

カラマツ				
区分	胸高直径	樹高	本数	材積
一般材	38	30	1	1.64
	28	24	1	0.74
	26	24	1	0.65
	36	26	1	1.27
	34	29	1	1.30
	26	27	1	0.74
	28	26	1	0.81
	24	23	1	0.53
一般材 計			8	7.68
低質材				
樹種 計			8	7.68
一般材 合計			8	7.68
低質材 合計				
総計			8	7.68

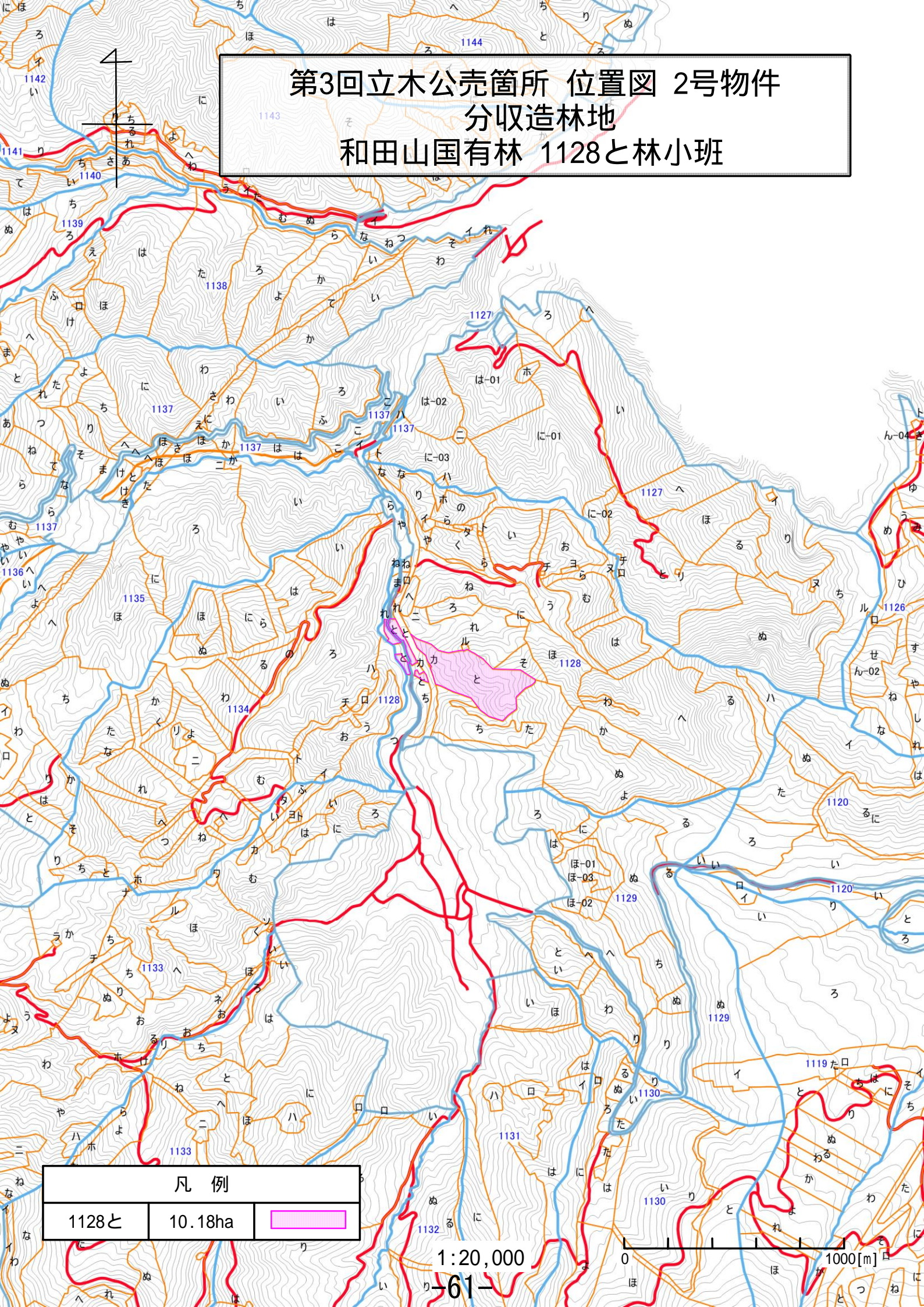
標準地調査明細書

入札番号	物件所在地		標準地番号
	和田山国有林 1128と		12
全体面積(ha)	10.18	拡大面積(ha)	
全体標準地面積(ha)	0.55	標準地面積(ha)	

※拡大面積及び標準地面積については本標準地に対する面積である。

カラマツ				
区分	胸高直径	樹高	本数	材積
一般材	20	20	1	0.32
	24	23	1	0.53
	30	26	1	0.92
	20	16	1	0.25
	24	23	1	0.53
	22	24	1	0.48
	28	25	1	0.78
	20	18	1	0.28
	26	22	1	0.59
	22	22	2	0.86
	20	21	1	0.33
	18	22	1	0.28
	22	20	1	0.39
	34	25	1	1.10
	22	23	1	0.45
	28	24	1	0.74
	26	23	1	0.62
	30	22	1	0.77
	24	22	1	0.51
一般材 計			20	10.73
低質材				
樹種 計			20	10.73
一般材 合計			20	10.73
低質材 合計				
総計			20	10.73

第3回立木公売箇所 位置図 2号物件
分収造林地
和田山国有林 1128と林小班



凡 例

1128と

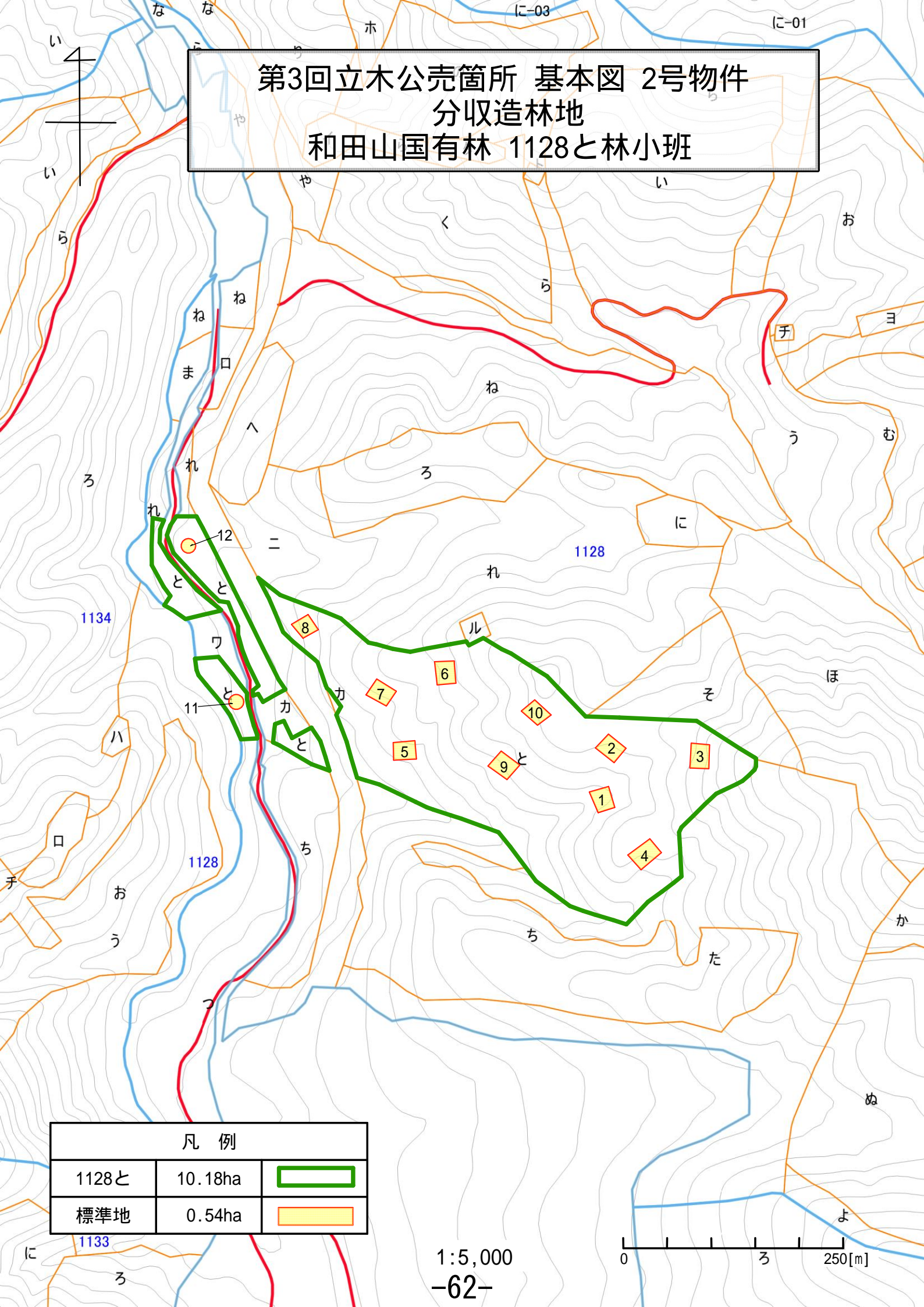
10.18ha



1:20,000

0 1000[m]

第3回立木公売箇所 基本図 2号物件
分収造林地
和田山国有林 1128と林小班



凡 例

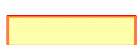
1128と

10.18ha



標準地

0.54ha



1:5,000

-62-

0 250[m]