

入札番号 8

分収育林

加子母裏木曾国有林 56い1 林小班 林齢 72 年生
 伐採種 皆伐 面積 5.03 ha
 数量 4918 本 材積 1526.11 m3

林小班	伐採種	樹種	材種	胸高直径	平均樹高	本数	材積	備考			
56い1	皆伐	ヒノキ	一般用材								
			12	9	10	0.53					
			14	13	52	5.01					
			16	12	225	27.00					
			18	13	455	77.35					
			20	14	658	144.76					
			22	14	708	184.08					
			24	15	646	206.72					
			26	15	514	190.18					
			28	16	316	142.20					
			30	16	200	102.00					
			32	19	100	69.77					
			34	21	43	36.45					
			36	22	19	18.41					
			38	20	9	9.00					
			40	20	2	2.07					
			42	21	4	4.99					
			44	21	3	3.92					
			46	24	3	4.78					
			小計					3967	1229.22		
			一般用材 (空洞有り)								
			18	13	1	0.16	空洞有り				
			20	14	4	0.84	空洞有り				
			22	14	14	3.40	空洞有り				
			24	15	27	8.16	空洞有り				
			26	15	29	9.96	空洞有り				
			28	16	39	16.55	空洞有り				
			30	16	40	19.33	空洞有り				
			32	20	31	21.44	空洞有り				
			34	21	16	12.74	空洞有り				
			36	21	10	9.09	空洞有り				
			38	22	7	7.48	空洞有り				
			40	24	2	2.44	空洞有り				
			42	19	2	2.09	空洞有り				
			44	21	1	1.23	空洞有り				
			小計					223	114.91	空洞有り	
			低質材								
			計					346	78.75		
			計					4536	1422.88		

林小班	伐採種	樹種	材種	胸高直径	平均樹高	本数	材積	備考		
56い1	皆伐	木曾ヒノキ	一般用材							
			小計					0	0.00	
			一般用材 (空洞有り)							
			小計					0	0.00	空洞有り
			低質材							
計					1	9.58				
計					1	9.58				

林小班	伐採種	樹種	材種	胸高直径	平均樹高	本数	材積	備考			
56い1	皆伐	人サワラ	一般用材								
			12	8	1	0.05					
			14	12	2	0.18					
			16	14	2	0.28					
			18	15	7	1.22					
			20	18	7	1.84					
			22	19	8	2.60					
			24	18	6	2.32					
			26	19	2	0.95					
			28	17	1	0.51					
			30	20	4	2.87					
			32	25	3	3.00					
			34	22	1	0.96					
			38	22	1	1.17					
			42	25	1	1.60					
			0	20	1	1.48					
			48	22	2	3.45					
			52	23	1	2.14					
			小計					50	26.62		
			一般用材 (空洞有り)								
			28	20	1	0.57	空洞有り				
			30	20	1	0.67	空洞有り				
			34	21	2	1.70	空洞有り				
			38	22	2	2.12	空洞有り				
			42	20	1	1.18	空洞有り				
			44	22	1	1.46	空洞有り				
			小計					8	7.70	空洞有り	
			低質材								
			計					11	4.35		
			計					69	38.67		

林小班	伐採種	樹種	材種	胸高直径	平均樹高	本数	材積	備考	
56い1	皆伐	ネズコ	一般用材						
			小計			0	0.00		
			一般用材 (空洞有り)						
			小計			0	0.00	空洞有り	
			低質材						
			計			1	0.11		
			1	0.11					

林小班	伐採種	樹種	材種	胸高直径	平均樹高	本数	材積	備考	
56い1	皆伐	モミ	一般用材						
				22	15	1	0.30		
				30	24	2	1.66		
				32	25	1	1.00		
				34	25	1	1.13		
				38	25	1	1.38		
				44	25	1	1.82		
				46	35	1	2.77		
				48	25	1	2.15		
				50	25	1	2.32		
				54	22	1	2.34		
				56	24	1	2.74		
				60	30	1	3.97		
			小計			13	23.58		
			一般用材 (空洞有り)						
			小計			0	0.00	空洞有り	
			低質材						
			5	0.79					
計			18	24.37					

林小班	伐採種	樹種	材種	胸高直径	平均樹高	本数	材積	備考	
56い1	皆伐	ナラ	一般用材						
				18	9	2	0.21		
				24	14	1	0.27		
			小計			3	0.48		
			一般用材 (空洞有り)						
			小計			0	0.00	空洞有り	
低質材									
			35	5.07					
計			38	5.55					

林小班	伐採種	樹種	材種	胸高直径	平均樹高	本数	材積	備考	
56い1	皆伐	カヤバ	一般用材						
				30	18	1	0.55		
			小計			1	0.55		
			一般用材 (空洞有り)						
			小計			0	0.00	空洞有り	
			低質材						
			0	0.00					
計			1	0.55					

林小班	伐採種	樹種	材種	胸高直径	平均樹高	本数	材積	備考	
56い1	皆伐	ミズメ	一般用材						
				26	15	1	0.34		
				36	20	1	0.86		
				40	19	2	2.00		
			小計			4	3.20		
			一般用材 (空洞有り)						
			小計			0	0.00	空洞有り	
低質材									
			32	4.21					
計			36	7.41					

林小班	伐採種	樹種	材種	胸高直径	平均樹高	本数	材積	備考	
56い1	皆伐	シデ	一般用材						
			小計			0	0.00		
			一般用材 (空洞有り)						
			小計			0	0.00	空洞有り	
			低質材						
			22	1.41					
計			22	1.41					

林小班	伐採種	樹種	材種	胸高直径	平均樹高	本数	材積	備考	
56い1	皆伐	サクラ	一般用材						
				28	20	1	0.55		
				34	15	1	0.54		
				38	15	1	0.67		
			小計			3	1.76		
			一般用材 (空洞有り)						
			小計			0	0.00	空洞有り	
			低質材						
			13	1.72					
計			16	3.48					

林小班	伐採種	樹種	材種	胸高直径	平均樹高	本数	材積	備考
56い1	皆伐	キハダ	一般用材					
			小計	22	13	1	0.21	
			一般用材(空洞有り)			1	0.21	
			小計			0	0.00	空洞有り
			低質材					
						0	0.00	
			計			1	0.21	

林小班	伐採種	樹種	材種	胸高直径	平均樹高	本数	材積	備考
56い1	皆伐	カエデ	一般用材					
			小計			0	0.00	
			一般用材(空洞有り)					
			小計			0	0.00	空洞有り
			低質材					
						27	1.43	
			計			27	1.43	

林小班	伐採種	樹種	材種	胸高直径	平均樹高	本数	材積	備考
56い1	皆伐	アサダ	一般用材					
			小計			0	0.00	
			一般用材(空洞有り)					
			小計			0	0.00	空洞有り
			低質材					
						1	0.10	
			計			1	0.10	

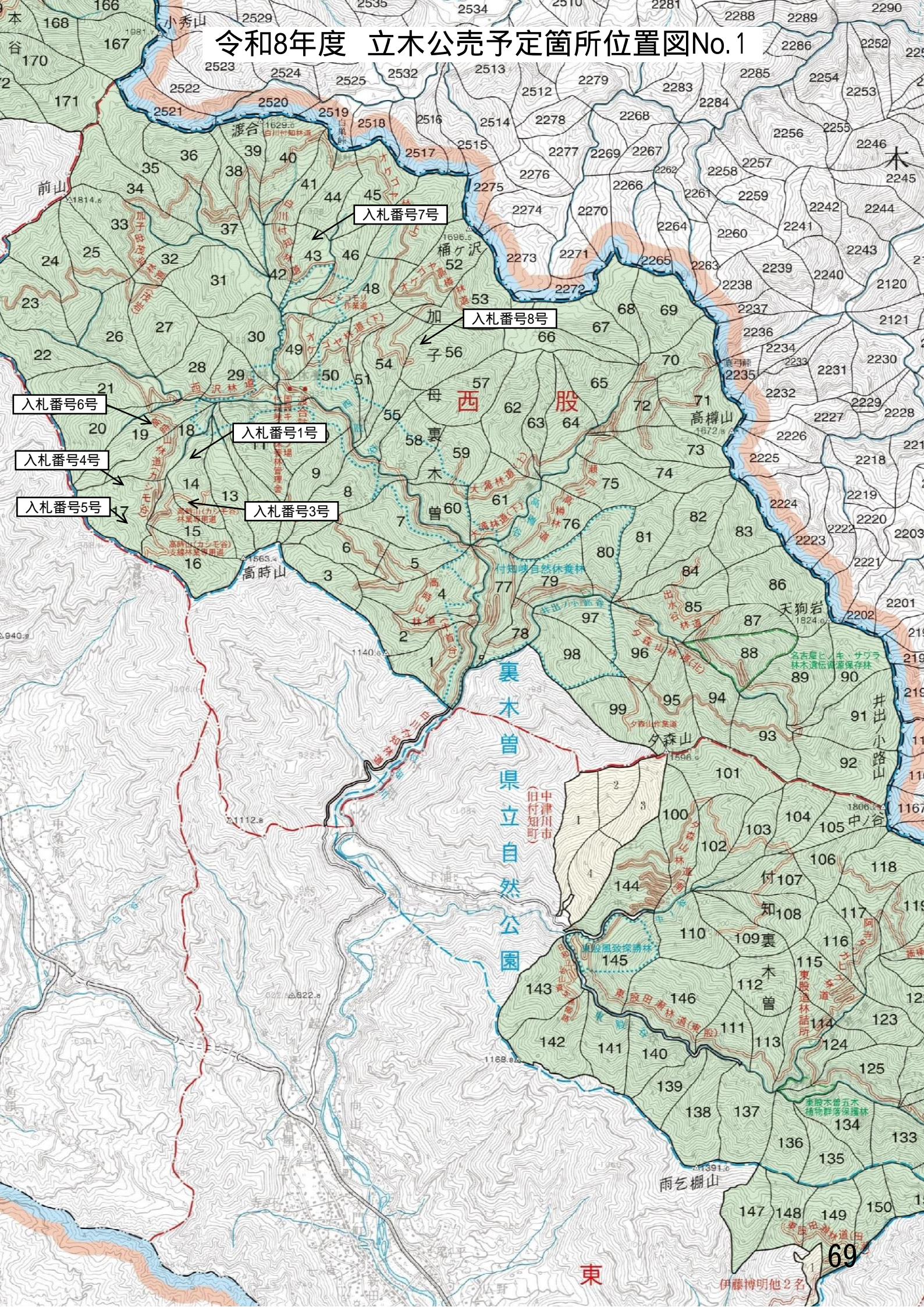
林小班	伐採種	樹種	材種	胸高直径	平均樹高	本数	材積	備考
56い1	皆伐	センノキ	一般用材					
			小計			0	0.00	
			一般用材(空洞有り)					
			小計			0	0.00	空洞有り
			低質材					
						2	0.52	
			計			2	0.52	

林小班	伐採種	樹種	材種	胸高直径	平均樹高	本数	材積	備考
56い1	皆伐	他Lブナ類	一般用材					
			小計			0	0.00	
			一般用材(空洞有り)					
			小計			0	0.00	空洞有り
			低質材					
						145	9.46	
			計			145	9.46	

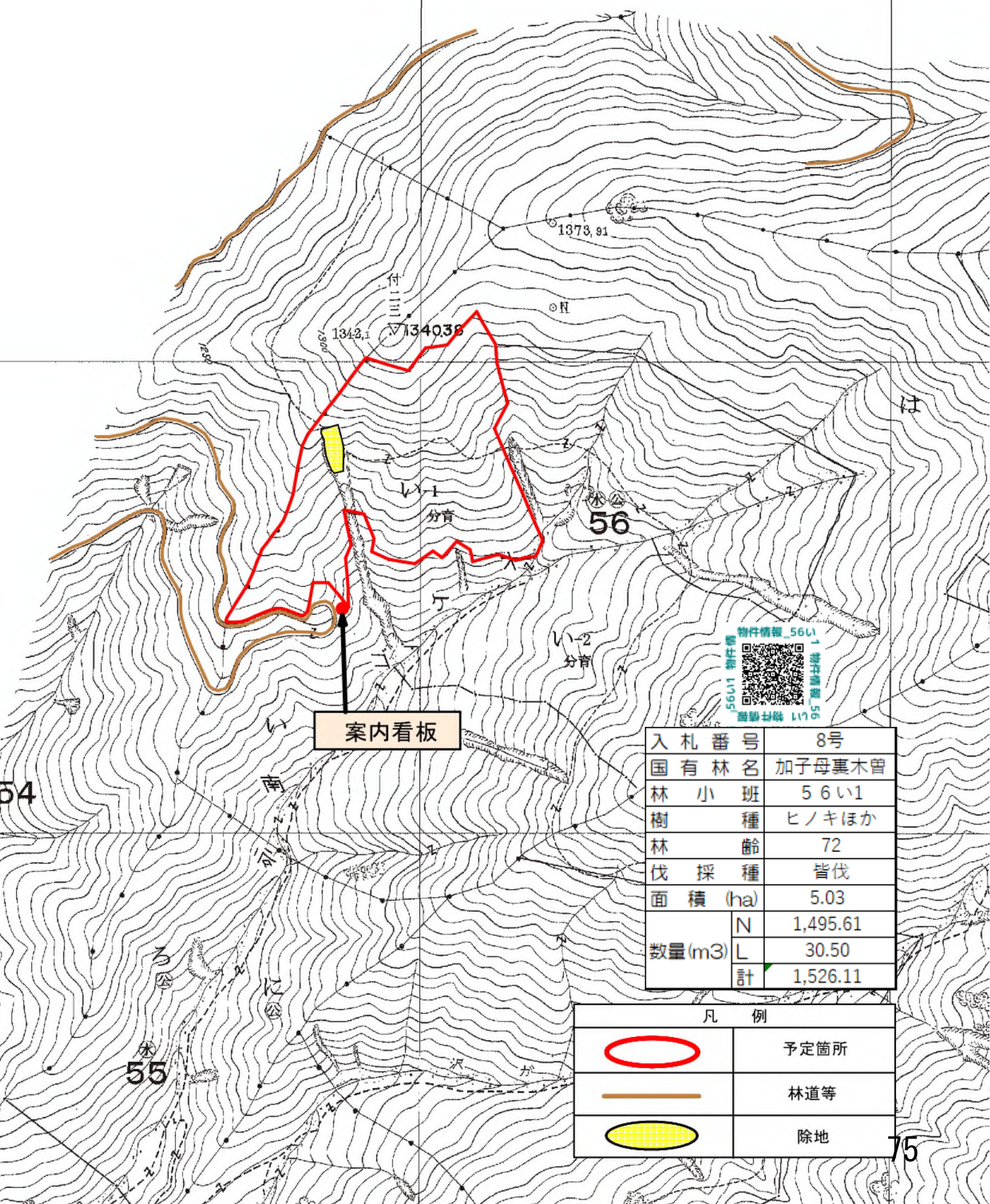
林小班	伐採種	樹種	材種	胸高直径	平均樹高	本数	材積	備考
56い1	皆伐	ホオノキ	一般用材					
			小計			0	0.00	
			一般用材(空洞有り)					
			小計			0	0.00	空洞有り
			低質材					
						4	0.38	
			計			4	0.38	

56い1 物件明細書に他Lブナ類およびホオノキ追加

令和8年度 立木公売予定箇所位置図No.1



立木公売位置図
(縮尺1/5,000)



案内看板



入札番号	8号	
国有林名	加子母裏木曾	
林小班	56い1	
樹種	ヒノキほか	
林齢	72	
伐採種	皆伐	
面積 (ha)	5.03	
数量 (m ³)	N	1,495.61
	L	30.50
	計	1,526.11

凡 例	
	予定箇所
	林道等
	除地