

入札番号 16 明細書

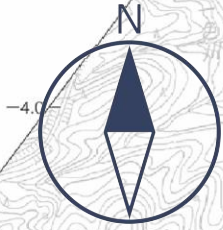
岐阜県高山市荘川町

いっしき
一色

国有林

林小班	樹種	材種	本数(本)	材積(m3)	平均直径(cm)	平均樹高(m)
4142ろ	スギ	一般材	471	631.63	38	24
		低質材	81	98.89	36	22
	カラマツ	一般材	104	121.44	38	22
		低質材	44	31.92	30	18
	N計		700	883.88		
	ナラ	低質材	3	0.96	28	13
	サワグルミ	低質材	2	1.58	30	20
	ウダイカンバ	低質材	1	1.13	44	18
	ダケカンバ	低質材	1	0.26	26	12
	カツラ	一般材	1	1.23	40	23
	ホオノキ	低質材	6	2.52	26	16
	カエデ	低質材	3	0.77	24	12
	トチノキ	低質材	2	1.41	34	17
	センノキ	低質材	1	0.41	24	20
	他Lサワ群	低質材	96	28.45	22	14
	L計		116	38.72		
	入札番号 16 合計			816	922.60	

位置図
入札番号14~17



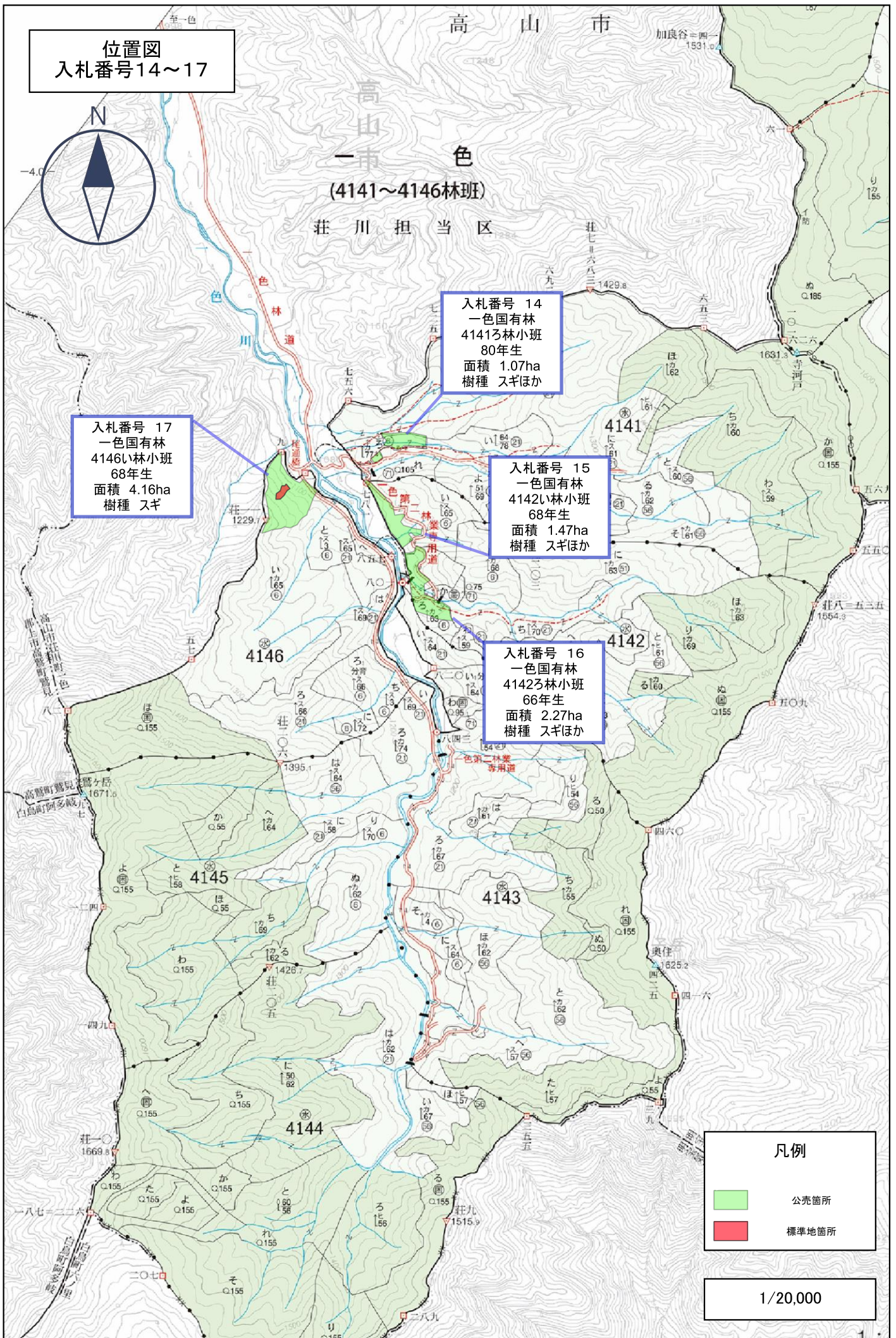
高山市
一色
(4141~4146林班)
莊川担当区

入札番号 14
一色国有林
41413林小班
80年生
面積 1.07ha
樹種 スギほか

入札番号 17
一色国有林
4146い林小班
68年生
面積 4.16ha
樹種 スギ

入札番号 15
一色国有林
4142い林小班
68年生
面積 1.47ha
樹種 スギほか

入札番号 16
一色国有林
41423林小班
66年生
面積 2.27ha
樹種 スギほか



凡例

- 公売箇所
- 標準地箇所

1/20,000

位置図
入札番号14~16

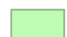


入札番号 14
一色国有林
41413林小班
80年生
面積 1.07ha
樹種 スギほか

入札番号 15
一色国有林
4142い林小班
68年生
面積 1.47ha
樹種 スギほか

入札番号 16
一色国有林
4142ろ林小班
66年生
面積 2.27ha
樹種 スギほか

凡例

 公売箇所

1/5,000

4146

